

**Zeitschrift:** Jugend und Sport : Fachzeitschrift für Leibesübungen der Eidgenössischen Turn- und Sportschule Magglingen  
**Herausgeber:** Eidgenössische Turn- und Sportschule Magglingen  
**Band:** 25 (1968)  
**Heft:** 10

## **Werbung**

### **Nutzungsbedingungen**

Die ETH-Bibliothek ist die Anbieterin der digitalisierten Zeitschriften. Sie besitzt keine Urheberrechte an den Zeitschriften und ist nicht verantwortlich für deren Inhalte. Die Rechte liegen in der Regel bei den Herausgebern beziehungsweise den externen Rechteinhabern. [Siehe Rechtliche Hinweise.](#)

### **Conditions d'utilisation**

L'ETH Library est le fournisseur des revues numérisées. Elle ne détient aucun droit d'auteur sur les revues et n'est pas responsable de leur contenu. En règle générale, les droits sont détenus par les éditeurs ou les détenteurs de droits externes. [Voir Informations légales.](#)

### **Terms of use**

The ETH Library is the provider of the digitised journals. It does not own any copyrights to the journals and is not responsible for their content. The rights usually lie with the publishers or the external rights holders. [See Legal notice.](#)

**Download PDF:** 14.03.2025

**ETH-Bibliothek Zürich, E-Periodica, <https://www.e-periodica.ch>**

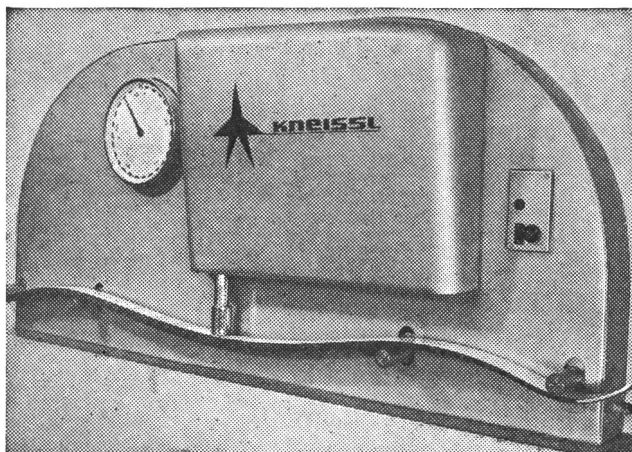
# KNEISSL

Der Ski, mit dem man leichter fährt!

Eine Aussage, die den Tatsachen entspricht. Und zwar, weil KNEISSL geteilte Kanten verwendet, die ein wunderbar weiches, elastisches Fahren ermöglichen.

Kunststoff – geteilte Kanten – zwei Erkenntnisse im modernen Skibau, für die KNEISSL wegleitend ist. Denn eines ist sicher:

**Diesen beiden grundlegenden Begriffen gehört die Zukunft im Skibau!**



Testmaschine für die Prüfung der unerreichten Dauerhaftigkeit (Druck 500 kg!) und Elastizität der KNEISSL-Kunststoffs kis – elastisch durch die geteilte Kante.

Generalvertretung für die Schweiz: Arnold Glatthard, Sports en gros, 3860 Meiringen.

**SUTTER**  
E I M A N U E L

4052 **B a s e l, Lehenmattstrasse 122, Telefon (061) 41 42 32**  
**Sportplatzbau — Turnanlagen — Tennisbau**

seit 1907 Sportplatzbau und Tennisbau

die Spezialfirma für modernen Sportplatz- und Tennisbau.

Zahlreiche Referenzen.

**SUTTER**  
E I M A N U E L

baut **Sportanlagen** für Gemeinden, Industrie, Siedlungen

**Turnanlagen** für Schulbauten und Vereine

**Tennisplätze** für Vereine, Firmensport, Private

**Rasenspielfelder** mit raschem Wasserabzug

**Weichbeläge** (wassergebunden) für Laufbahnen

Stab-, Hoch-, Weitsprung und Hindernisbahnen

**Bitumengebundene Beläge** für Handball-, Volleyball- und Turnplätze

**SUTTER**  
E I M A N U E L

liefert sämtliche Materialien für Sportanlagen

sämtliche Materialien für Tennisplätze

sowie deren Zubehöre.

Verlangen Sie unverbindliche Offerten.

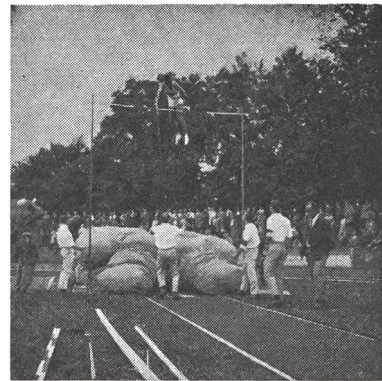
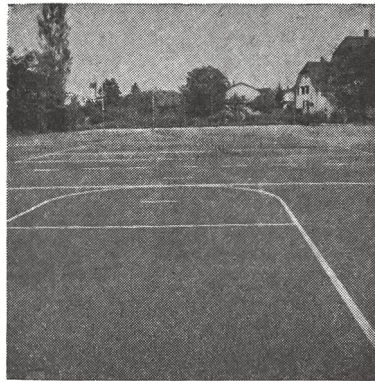
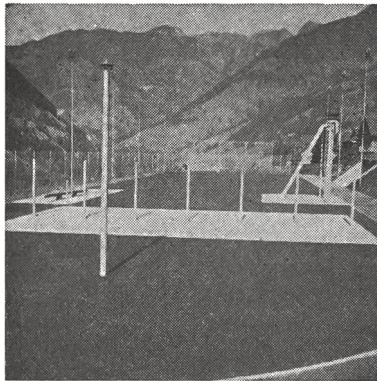
# W M WALTER MAAG AG

4800 ZOFINGEN

Telephon 062 / 84242-43

## Schul-, Turn-, Sportplatz – Tennisbauten

40 Jahre Erfahrung sichert Ihnen Qualitätsarbeiten mit wirklich erprobten und bewährten Materialien zu tragbaren Preisen.



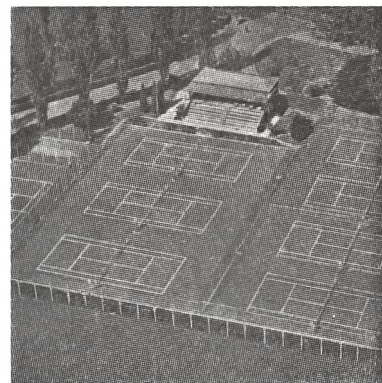
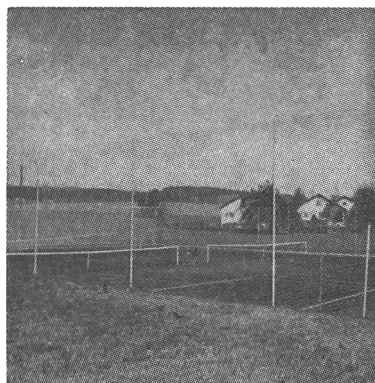
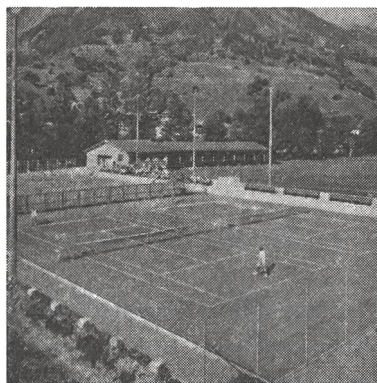
Erstklassige **Rasenspielfelder** mit **LAWAG-** Unterlagen die einen raschen Wasserabzug sicherstellen.

**Wassergebundene Beläge** mit eigenen Mischungen mit **LAWAG-Zwischenbau.**

**Por-Plastic-Beläge: Der wasserdurchlässige, hochelastische, europäische Zukunftsbelag.** Mit Spikes auf Trockenplätzen und Bahnen begehbar.

Spezielle und individuelle Mischungen für **Sporthallen-Freiflächen – Handballfelder – Hoch- und Stabhochsprunganlagen – Laufbahnen – Rund- und Hindernisbahnen.**

Elastischer Porenschluss auf **Schulhöfen** mit PW befahrbar.



Mehrere **100 Tennisplätze** in der Schweiz erstellt.

Unsere Spezialbeläge:

**Maags-Allwetter-Wunderdecken mit LAWAG-Zwischenbau**

**Maags-Por-Plastic-Spezial-Decke**

Elastische Federdecke, wasserdurchlässig, 10 Monate spielbar.