

Zeitschrift: Jugend und Sport : Fachzeitschrift für Leibesübungen der Eidgenössischen Turn- und Sportschule Magglingen

Herausgeber: Eidgenössische Turn- und Sportschule Magglingen

Band: 27 (1970)

Heft: 6

Rubrik: Der Mittelstreckler Jim Ryun (USA)

Nutzungsbedingungen

Die ETH-Bibliothek ist die Anbieterin der digitalisierten Zeitschriften. Sie besitzt keine Urheberrechte an den Zeitschriften und ist nicht verantwortlich für deren Inhalte. Die Rechte liegen in der Regel bei den Herausgebern beziehungsweise den externen Rechteinhabern. [Siehe Rechtliche Hinweise.](#)

Conditions d'utilisation

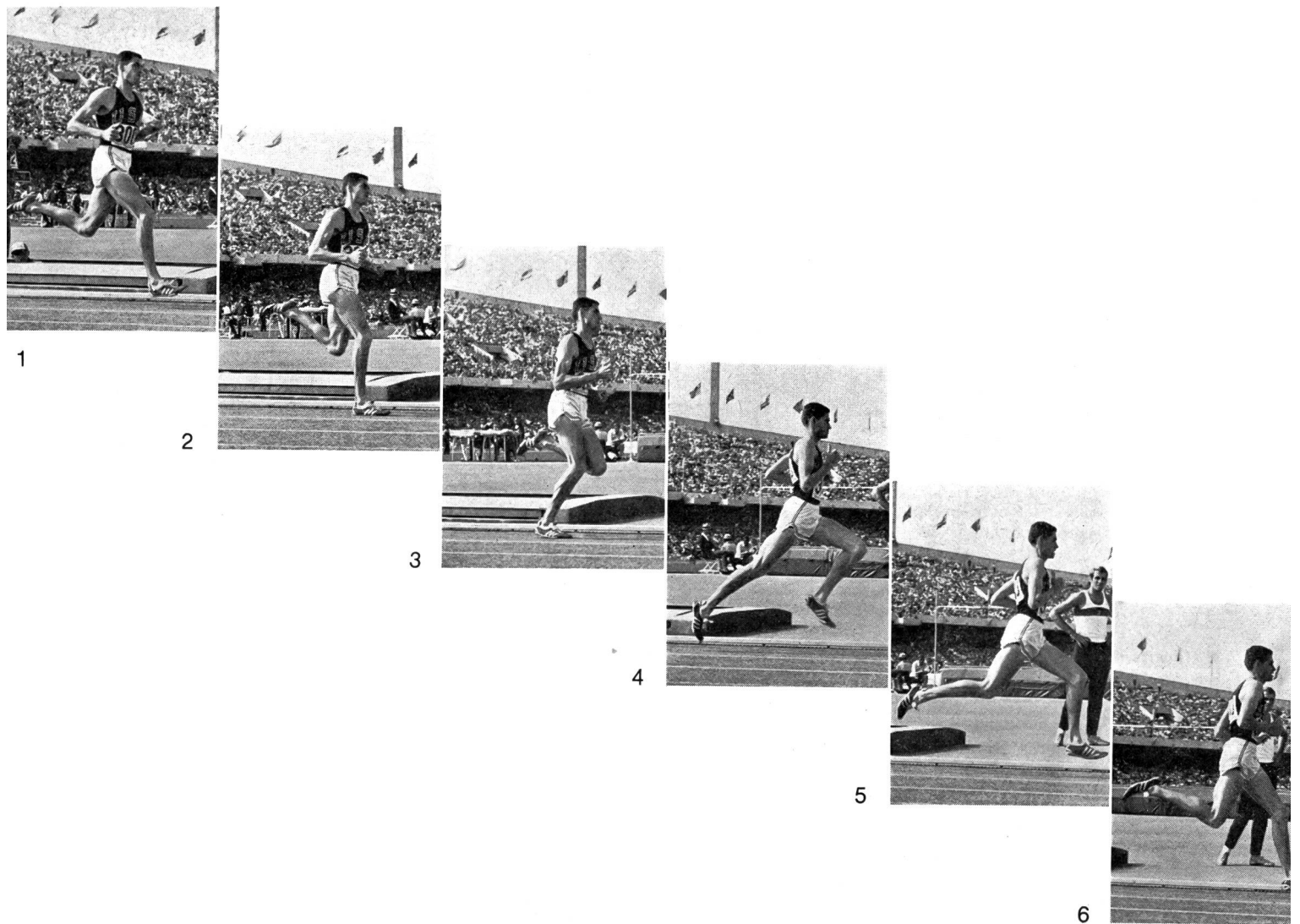
L'ETH Library est le fournisseur des revues numérisées. Elle ne détient aucun droit d'auteur sur les revues et n'est pas responsable de leur contenu. En règle générale, les droits sont détenus par les éditeurs ou les détenteurs de droits externes. [Voir Informations légales.](#)

Terms of use

The ETH Library is the provider of the digitised journals. It does not own any copyrights to the journals and is not responsible for their content. The rights usually lie with the publishers or the external rights holders. [See Legal notice.](#)

Download PDF: 01.04.2025

ETH-Bibliothek Zürich, E-Periodica, <https://www.e-periodica.ch>



Der Mittelstreckler Jim Ryun (USA)

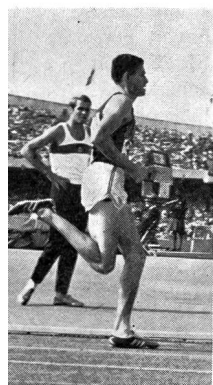
ist zu einem nicht geringen Idol der läuferisch interessierten Jugend geworden. Er hält den Weltrekord über 1500 m wie auch über eine Meile. In Mexico-City holte er mit 3:37,5 die Silbermedaille. Die hier aufgezeigte Bildreihe dieses populären Läufers stammt aus dem olympischen Zwischenlauf in Mexiko.

Jim Ryun hatte sich nach den Olympischen Spielen offiziell vom Wettkampfsport zurückgezogen, soll aber nach kürzlich erschienenen Berichten das Training wieder aufgenommen haben. Man ist wirklich gespannt, wie sein Comeback ausfallen wird.

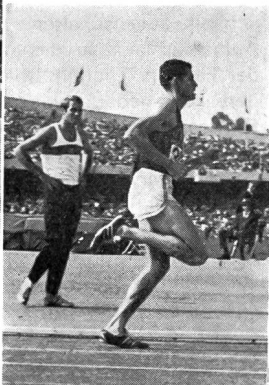
Beachten wir kurz den Stil dieses grossartigen Mittelstrecklers. Da fällt zunächst die aufrechte, «stolze» Art auf, mit welcher Ryun über die Piste läuft. Er setzt «lehrbuchmässig» auf der Aussenkante des Mittelfusses auf, kippt dann nach innen auf die ganze Sohle und berührt ebenfalls mit der Sohle den Boden. Der Grad der Kniestreckung ist bei Ryun vollkommen, wie das im Bild 4 aufgezeigt wird. Man beachte die vorbildliche Art beim Einsatz seines Schwungbeines. Die Arme trägt der Läufer hoch, die Schulterachse wird kaum aus der ursprünglichen Richtung genommen. Der Kopf selbst bleibt gelöst, und Ryun erscheint mir fast als Inbegriff eines lockeren und ökonomisch laufenden Athleten.

Bilderreihe: Elfriede Nett

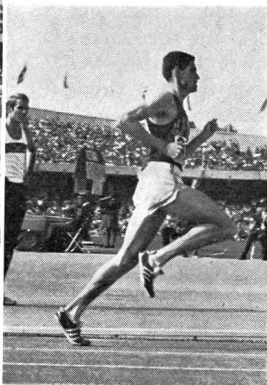
Text: Arnold Gautschi, Luzern



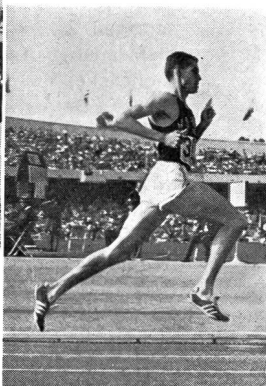
8



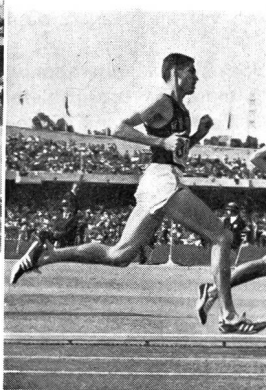
9



10



11



12

