

Zeitschrift: Jeunesse et sport : revue d'éducation physique de l'École fédérale de gymnastique et de sport Macolin
Herausgeber: École fédérale de gymnastique et de sport Macolin
Band: 27 (1970)
Heft: 9: Nouveau bâtiment principal de l'EFGS

Werbung

Nutzungsbedingungen

Die ETH-Bibliothek ist die Anbieterin der digitalisierten Zeitschriften. Sie besitzt keine Urheberrechte an den Zeitschriften und ist nicht verantwortlich für deren Inhalte. Die Rechte liegen in der Regel bei den Herausgebern beziehungsweise den externen Rechteinhabern. [Siehe Rechtliche Hinweise.](#)

Conditions d'utilisation

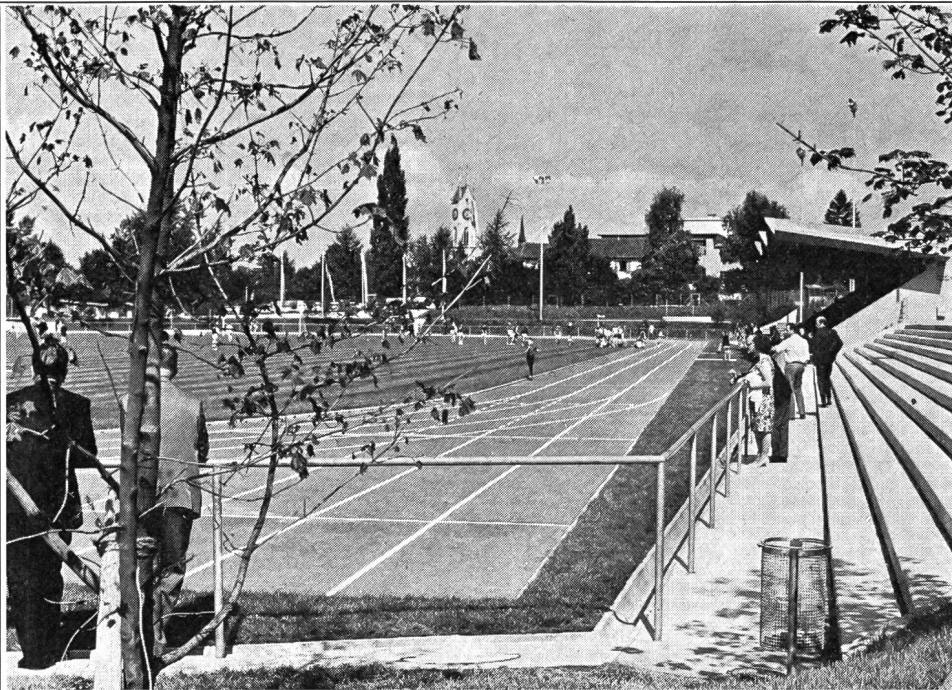
L'ETH Library est le fournisseur des revues numérisées. Elle ne détient aucun droit d'auteur sur les revues et n'est pas responsable de leur contenu. En règle générale, les droits sont détenus par les éditeurs ou les détenteurs de droits externes. [Voir Informations légales.](#)

Terms of use

The ETH Library is the provider of the digitised journals. It does not own any copyrights to the journals and is not responsible for their content. The rights usually lie with the publishers or the external rights holders. [See Legal notice.](#)

Download PDF: 01.04.2025

ETH-Bibliothek Zürich, E-Periodica, <https://www.e-periodica.ch>



**Place de sport
«Heslibach»,
Küsnacht ZH**

Ici, la maison Hans Bracher a construit la place de gymnastique avec le revêtement Walk-Top, le terrain de gazon d'entraînement, les installations d'athlétisme pour les sauts et les jets ainsi que la piste d'athlétisme avec le matériel de revêtement Tartan, le dernier travail en coopération avec la maison 3-M-Company.

Photo: E. Pfeiffer, arch. dipl., Forch

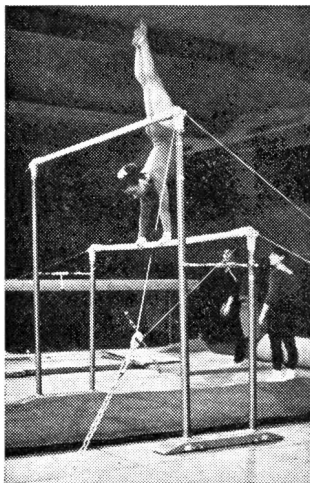
HANS BRACHER

CONSTRUCTIONS DE PLACES DE SPORT ET DE GYMNASTIQUE

BERNE

FRAUENFELD

MOUTIER



Fabrique d'engins de gymnastique

Alder & Eisenhut AG
 8700 Küsnacht-ZH Tél. 051 / 90 09 05
 9642 Ebnat-Kappel-SG Tél. 074 / 3 24 24

Clichés **moser+co**

Bienne
Rue du Faucon 21

Clichés Photos
Retouches
Dessins






**Omega Constellation:
l'élégance d'une montre
de luxe, la précision d'un
chronomètre de classe!**

En tant qu'experts-horlogers, nous sommes unanimes à le reconnaître: la Constellation est la montre la plus précise que l'on puisse offrir. Pourtant, sa finition impeccable et la sobriété de ses lignes la rendent digne des plus grandes circonstances. Nous serons heureux de vous accueillir dans notre établissement et de vous présenter ce chef-d'œuvre de précision qu'est la Constellation.

Chronomètre Constellation en or 18 ct.
Automatique, étanche, calendrier.

Ω
OMEGA