

Zeitschrift: Mitteilungen des historischen Vereins des Kantons Schwyz
Herausgeber: Historischer Verein des Kantons Schwyz
Band: 40 (1934)

Artikel: Altendorf und die Landschaft March. II. Teil
Autor: Ochsner, Martin
Kapitel: Tafeln
DOI: <https://doi.org/10.5169/seals-160908>

Nutzungsbedingungen

Die ETH-Bibliothek ist die Anbieterin der digitalisierten Zeitschriften. Sie besitzt keine Urheberrechte an den Zeitschriften und ist nicht verantwortlich für deren Inhalte. Die Rechte liegen in der Regel bei den Herausgebern beziehungsweise den externen Rechteinhabern. [Siehe Rechtliche Hinweise.](#)

Conditions d'utilisation

L'ETH Library est le fournisseur des revues numérisées. Elle ne détient aucun droit d'auteur sur les revues et n'est pas responsable de leur contenu. En règle générale, les droits sont détenus par les éditeurs ou les détenteurs de droits externes. [Voir Informations légales.](#)

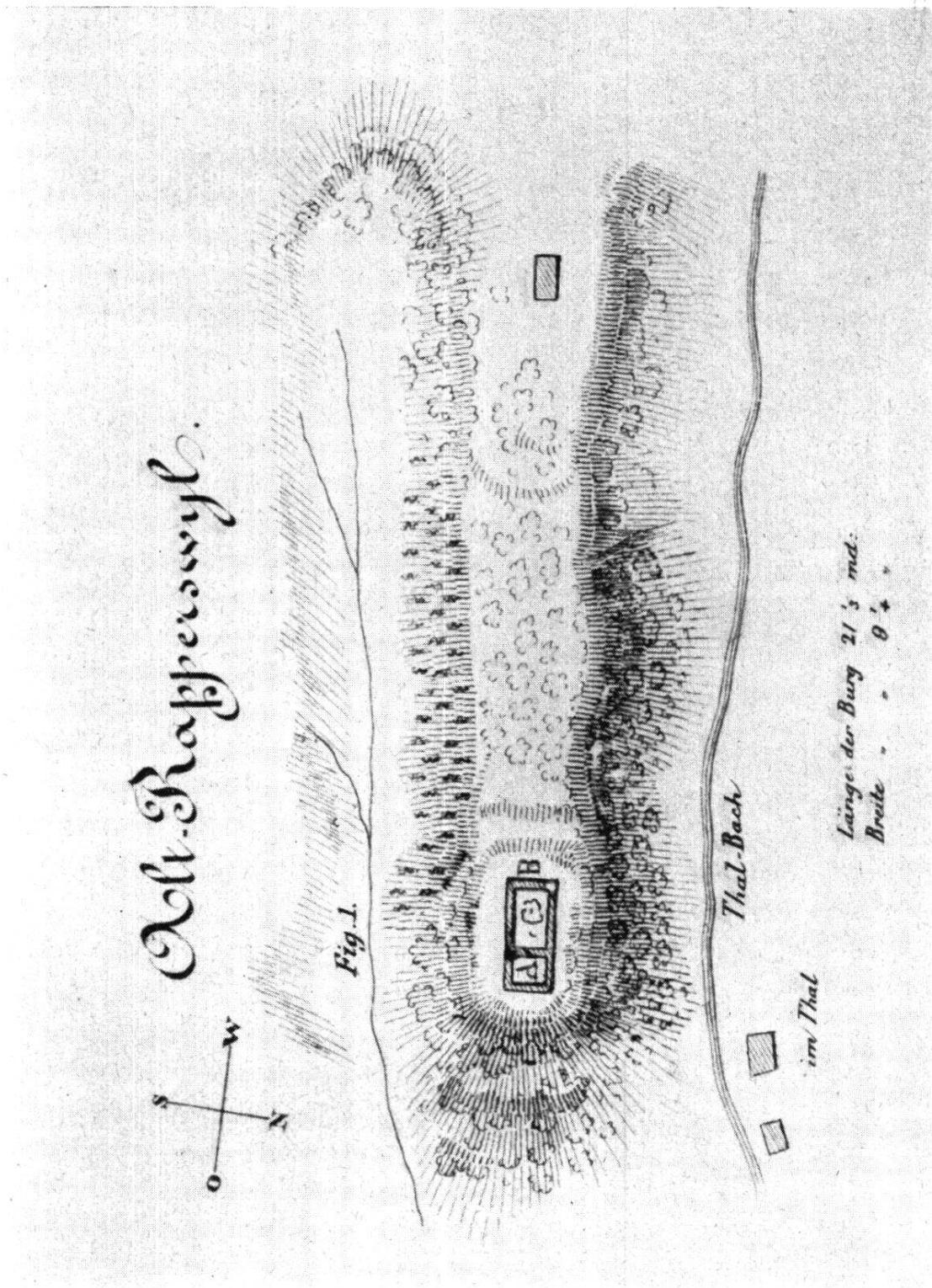
Terms of use

The ETH Library is the provider of the digitised journals. It does not own any copyrights to the journals and is not responsible for their content. The rights usually lie with the publishers or the external rights holders. [See Legal notice.](#)

Download PDF: 13.03.2025

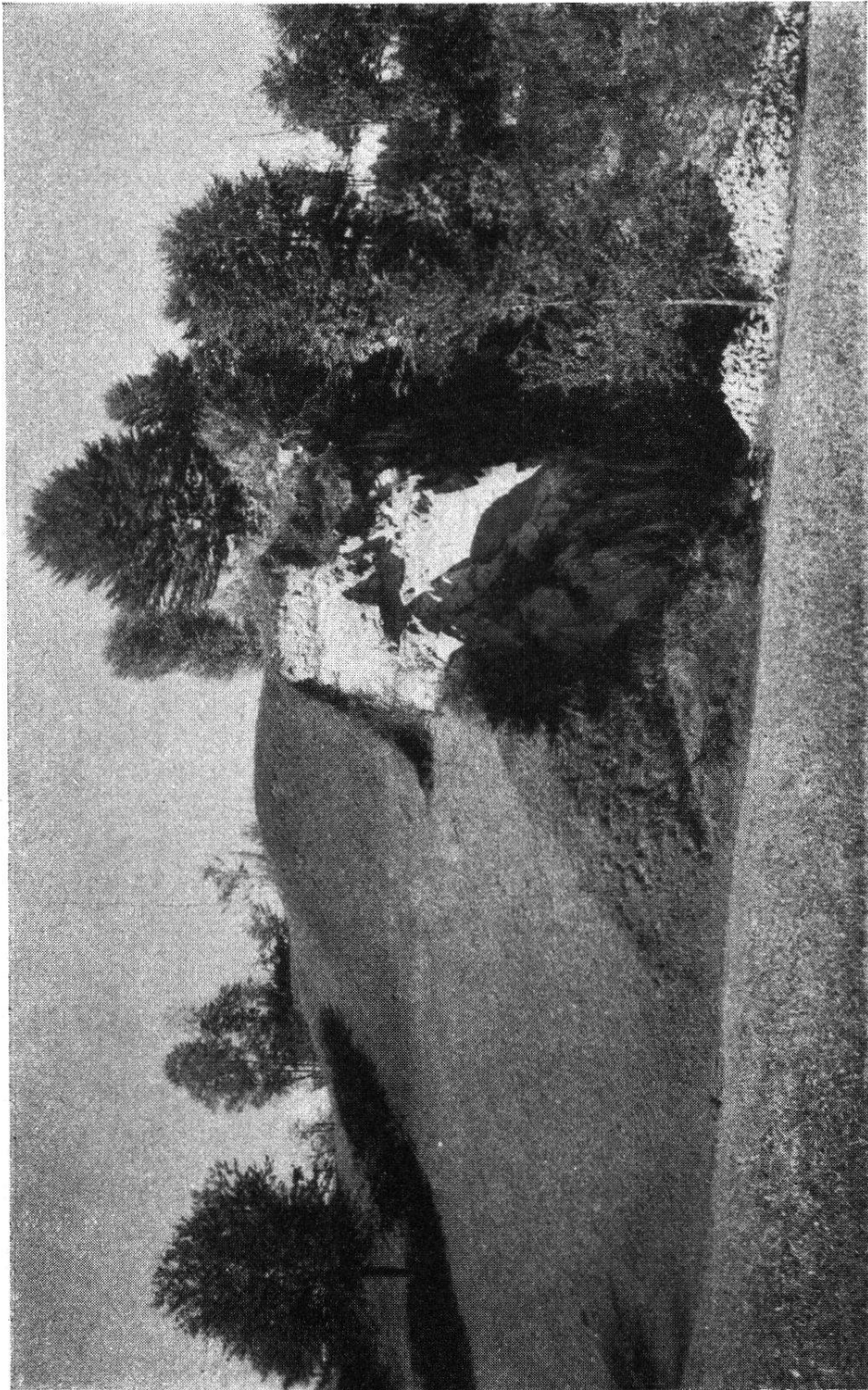
ETH-Bibliothek Zürich, E-Periodica, <https://www.e-periodica.ch>

Tafel I



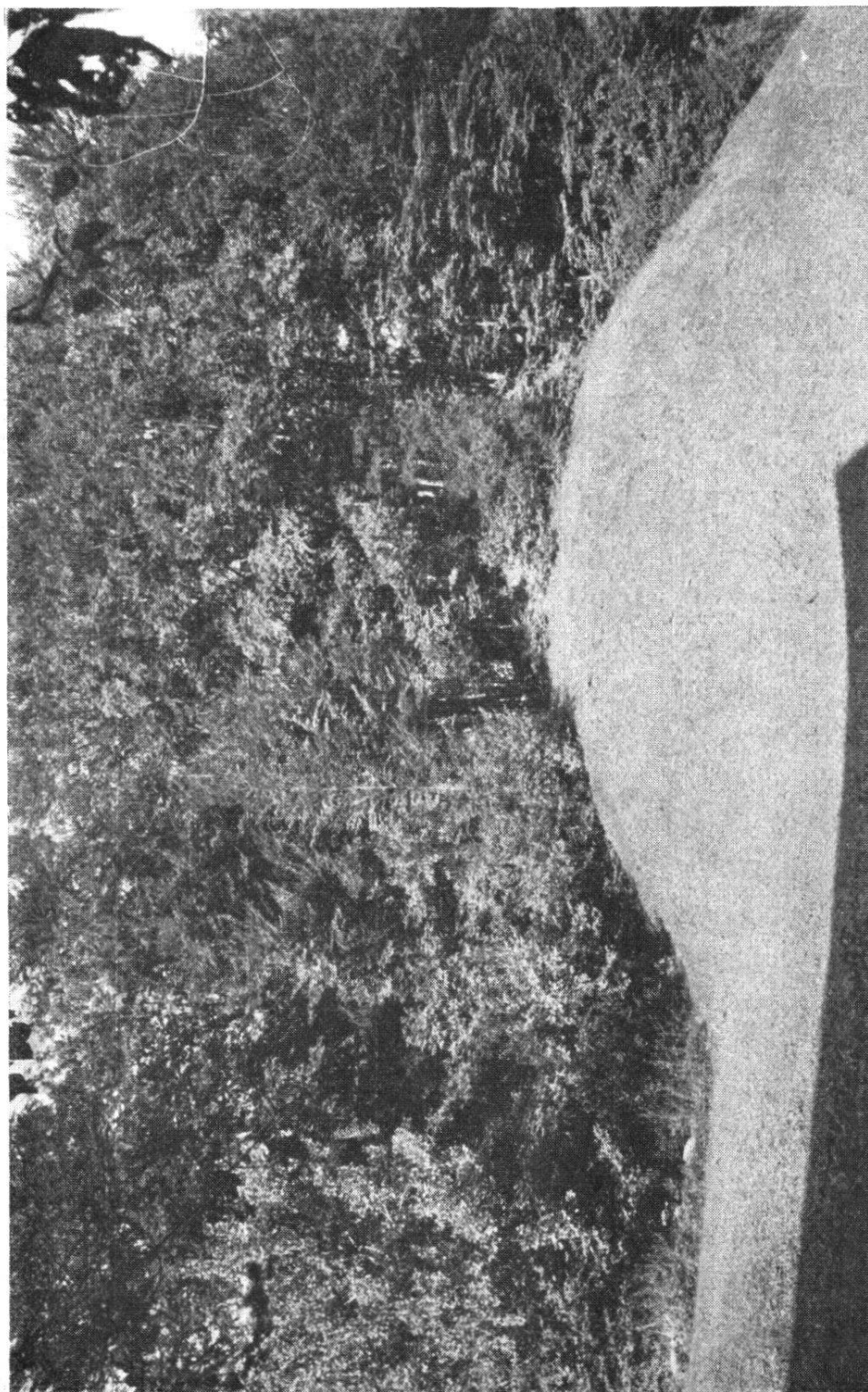
Grundriß von Alt-Rapperswil (Burg im Tal)

Tafel II



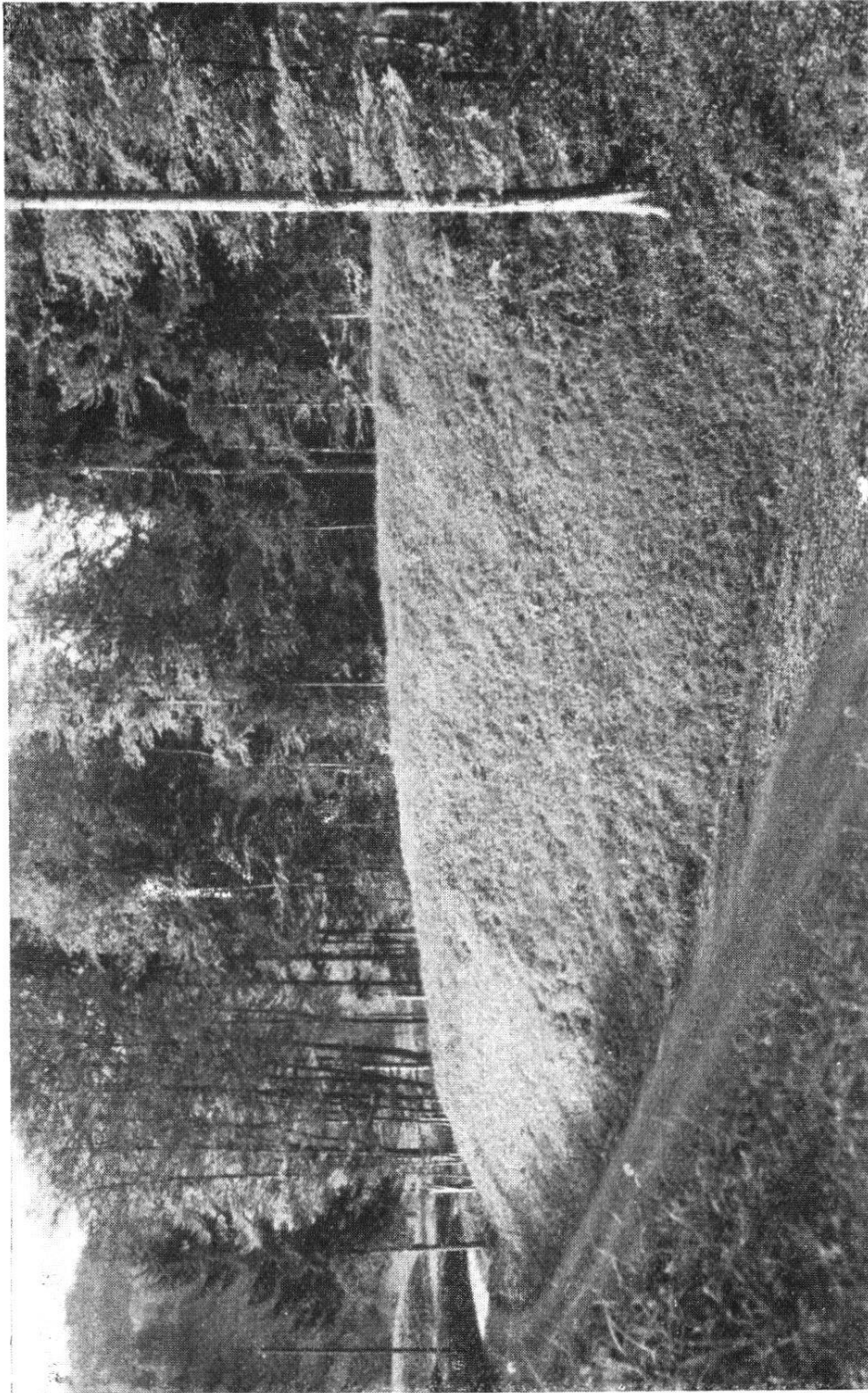
Burgstelle im Tal

Tafel III



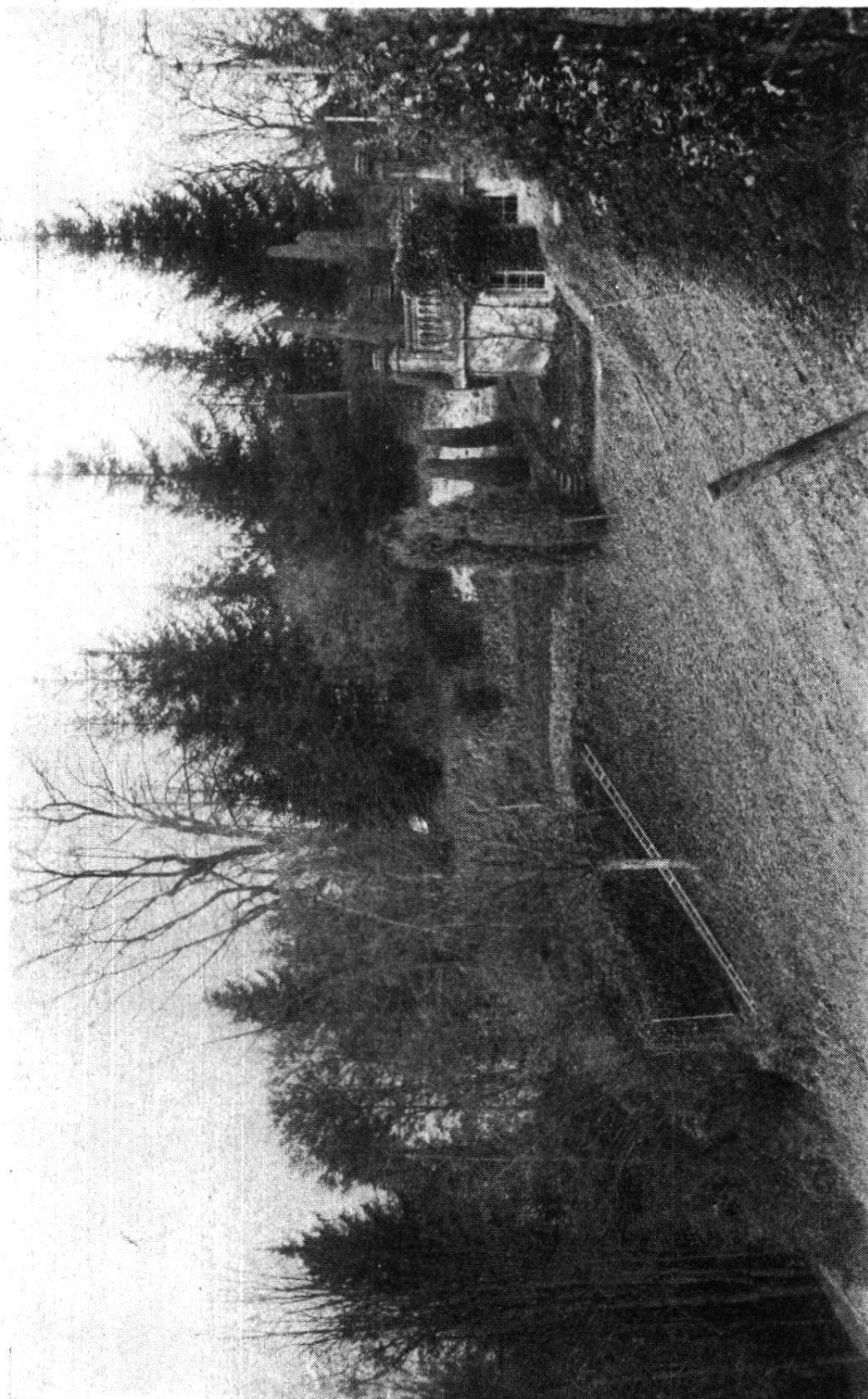
Burgstelle Muschelberg

Tafel IV



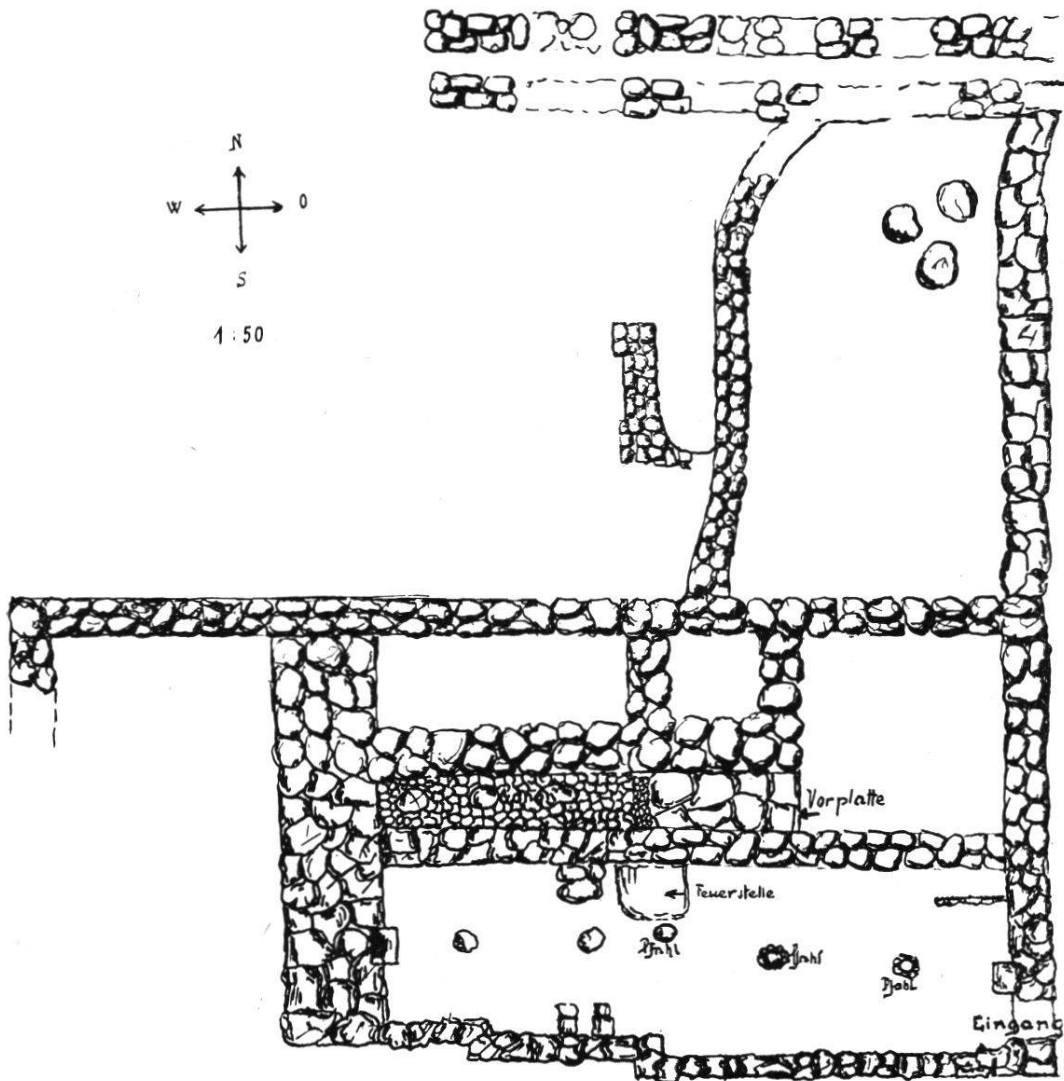
Burgstelle Ebnet

Tafel V



Burgstelle Ruchenstein

Tafel VI



Burgstelle Riften

