

Zeitschrift: Nachrichten des Schweizerischen Burgenvereins = Revue de l'Association Suisse pour Châteaux et Ruines = Rivista dell'Associazione Svizzera per Castelli e Ruine

Herausgeber: Schweizerischer Burgenverein

Band: 40 (1967)

Heft: 4

Titelseiten

Nutzungsbedingungen

Die ETH-Bibliothek ist die Anbieterin der digitalisierten Zeitschriften. Sie besitzt keine Urheberrechte an den Zeitschriften und ist nicht verantwortlich für deren Inhalte. Die Rechte liegen in der Regel bei den Herausgebern beziehungsweise den externen Rechteinhabern. [Siehe Rechtliche Hinweise.](#)

Conditions d'utilisation

L'ETH Library est le fournisseur des revues numérisées. Elle ne détient aucun droit d'auteur sur les revues et n'est pas responsable de leur contenu. En règle générale, les droits sont détenus par les éditeurs ou les détenteurs de droits externes. [Voir Informations légales.](#)

Terms of use

The ETH Library is the provider of the digitised journals. It does not own any copyrights to the journals and is not responsible for their content. The rights usually lie with the publishers or the external rights holders. [See Legal notice.](#)

Download PDF: 02.04.2025

ETH-Bibliothek Zürich, E-Periodica, <https://www.e-periodica.ch>

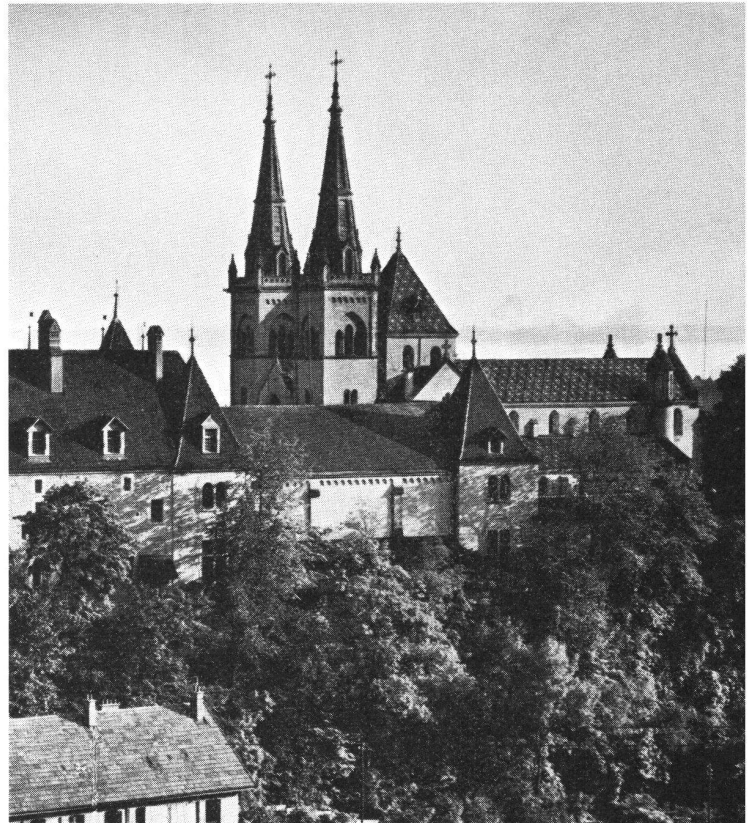
Nachrichten

des Schweizerischen Burgenvereins

Revue de l'association suisse pour châteaux et ruines
Rivista dell'associazione svizzera per castelli e ruine

Geschäftsstelle und Redaktion:
Laubisserstraße 74, 8105 Watt/Regensdorf ZH
Telephon 71 36 11
Postcheckkonto 80 - 14239

Erscheinen jährlich sechsmal
XL. Jahrgang 1967 7. Band Juli/August Nr. 4



Neuenburg Kollegiatskirche

Einladung zur Generalversammlung 1967 in Neuenburg/Boudry

Samstag, den 16. September 1967

- 10.50 Uhr: Besammlung vor dem Bahnhof in Neuenburg (Haupteingang).
- 11.00 Uhr: Besichtigung der Kollegiatskirche mit dem berühmten Grabdenkmal der Grafen von Neuenburg aus dem Jahre 1372. Weiterfahrt über Auvèrnier und Colombier nach Boudry.
- 12.15 Uhr: Begrüßung durch den Präsidenten im Rittersaal des Schlosses Boudry. Aperitif, offeriert vom Burgenverein. Anschließend Mittagessen daselbst.
- 14.45 Uhr: *Generalversammlung* im Rittersaal des Schlosses.

Traktanden:

1. Protokoll der Generalversammlung 1966
2. Jahresbericht des Präsidenten
3. Jahresrechnung 1966
4. Budget 1968
5. Erneuerungswahl des Vorstandes
6. Ersatzwahl eines Rechnungsrevisors
7. Verschiedenes

Im Anschluß an die Generalversammlung Besichtigung des Schlosses sowie des interessanten neuenburgischen Weinbaumuseums.

17.00 Uhr: Rückfahrt nach Neuenburg.

Kosten:

Mittagessen inkl. Service; Carfahrt; Eintritt, total Fr. 20.- (wird während des Mittagessens einkassiert). Anmeldung mit beiliegender (weißer) Karte bis *spätestens 11. September*.

Leitung: Dr. Hugo Schneider

Fahrplan:

St. Gallen ab 6.45	Luzern ab 7.13	Basel ab 8.44
Zürich an 7.57	Bern an 8.35	Neuchâtel an 10.45
Zürich ab 8.30	Bern ab 9.48	
Neuchâtel an 10.37	Neuchâtel an 10.29	

Lausanne ab 9.38
Neuchâtel an 10.31

Neuchâtel ab 18.58	Neuchâtel ab 17.59	Neuchâtel ab 18.58
Zürich an 21.15	Bern an 18.44	Basel an 20.53
Zürich ab 21.22	Bern ab 19.34	
St. Gallen an 22.30	Luzern an 20.55	

Neuchâtel ab 19.33
Lausanne an 20.26

Zweitägige Burgenfahrt in den Solothurner und Baselbieter Jura

Samstag und Sonntag, den 2./3. September 1967

Diese Veranstaltung ist als Ergänzung gedacht zur letztjährigen Jurafahrt, welche bei den Teilnehmern ein begeistertes Echo fand. Wiederum wurde eine Route gewählt, die, abseits der bekannten Durch-