

Zeitschrift: Mémoires de la Société Vaudoise des Sciences Naturelles
Herausgeber: Société Vaudoise des Sciences Naturelles
Band: 8 (1944-1946)
Heft: 3

Artikel: Le problème de la cancérisation par le goudron et les substances cancérigènes chez les Tritons
Autor: Neukomm, S.
Kapitel: [Planches]
DOI: <https://doi.org/10.5169/seals-287470>

Nutzungsbedingungen

Die ETH-Bibliothek ist die Anbieterin der digitalisierten Zeitschriften. Sie besitzt keine Urheberrechte an den Zeitschriften und ist nicht verantwortlich für deren Inhalte. Die Rechte liegen in der Regel bei den Herausgebern beziehungsweise den externen Rechteinhabern. [Siehe Rechtliche Hinweise.](#)

Conditions d'utilisation

L'ETH Library est le fournisseur des revues numérisées. Elle ne détient aucun droit d'auteur sur les revues et n'est pas responsable de leur contenu. En règle générale, les droits sont détenus par les éditeurs ou les détenteurs de droits externes. [Voir Informations légales.](#)

Terms of use

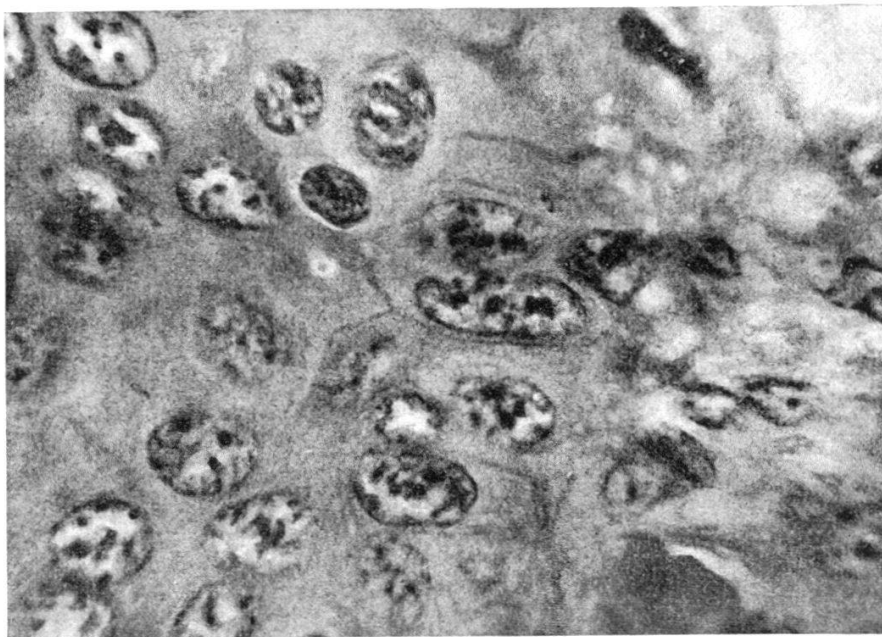
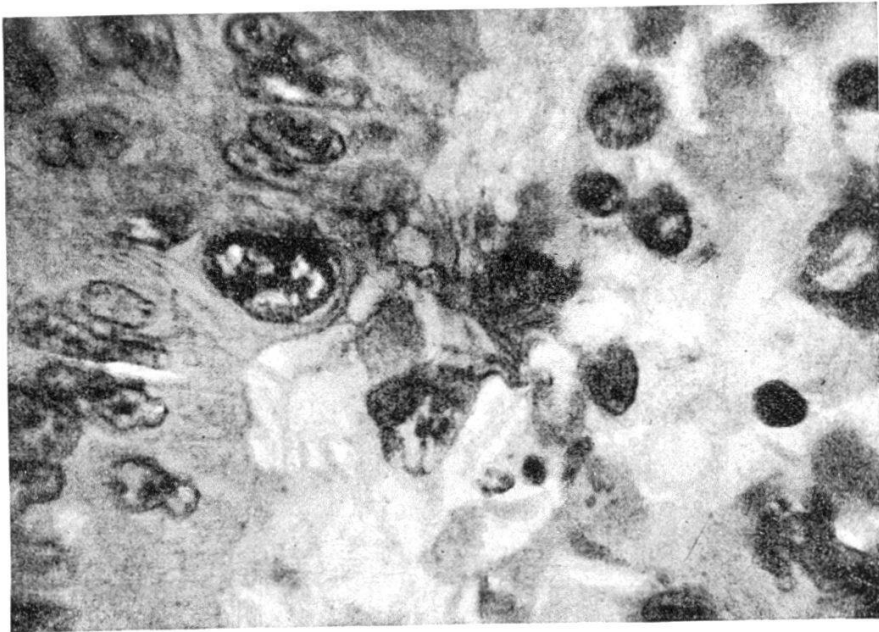
The ETH Library is the provider of the digitised journals. It does not own any copyrights to the journals and is not responsible for their content. The rights usually lie with the publishers or the external rights holders. [See Legal notice.](#)

Download PDF: 29.03.2025

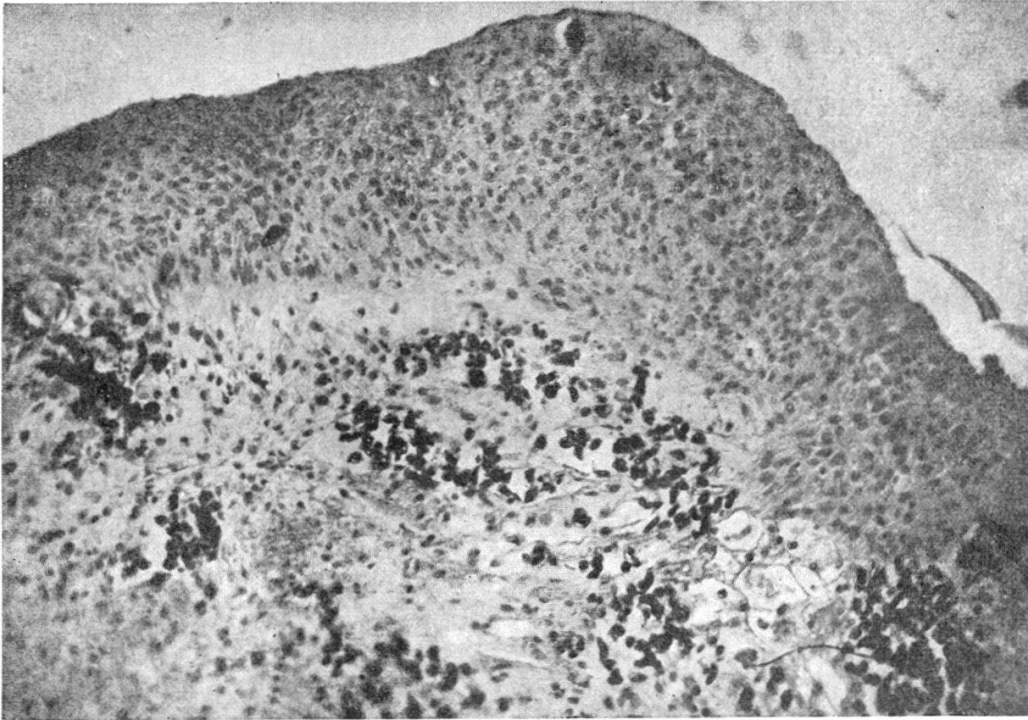
ETH-Bibliothek Zürich, E-Periodica, <https://www.e-periodica.ch>



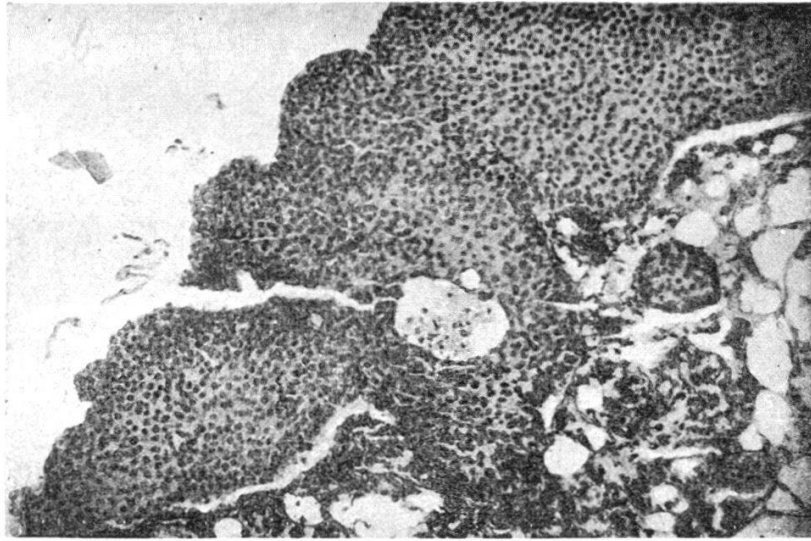
PL. I. — Blastème de 1 jour. Dégénérescence des muscles et des tissus conjonctifs de la base (hyperchromatophilie).



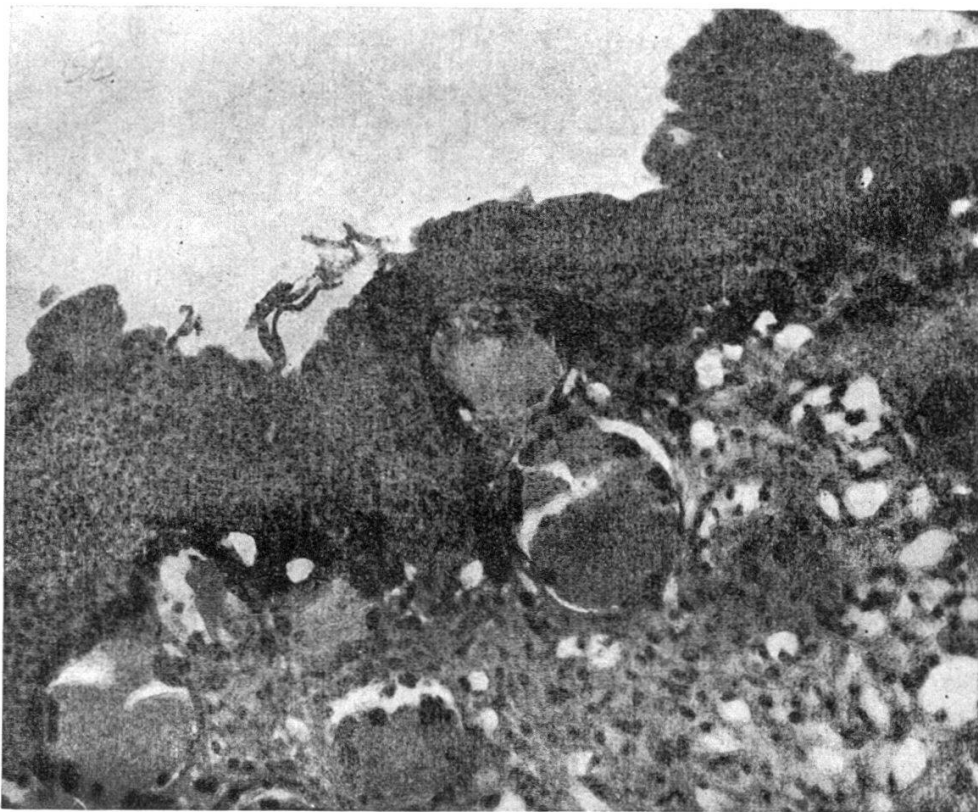
Pl. II. --- A gauche : épithélium ; à droite : tissu conjonctif. Passage de noyaux épithéiaux dans le tissu conjonctif.



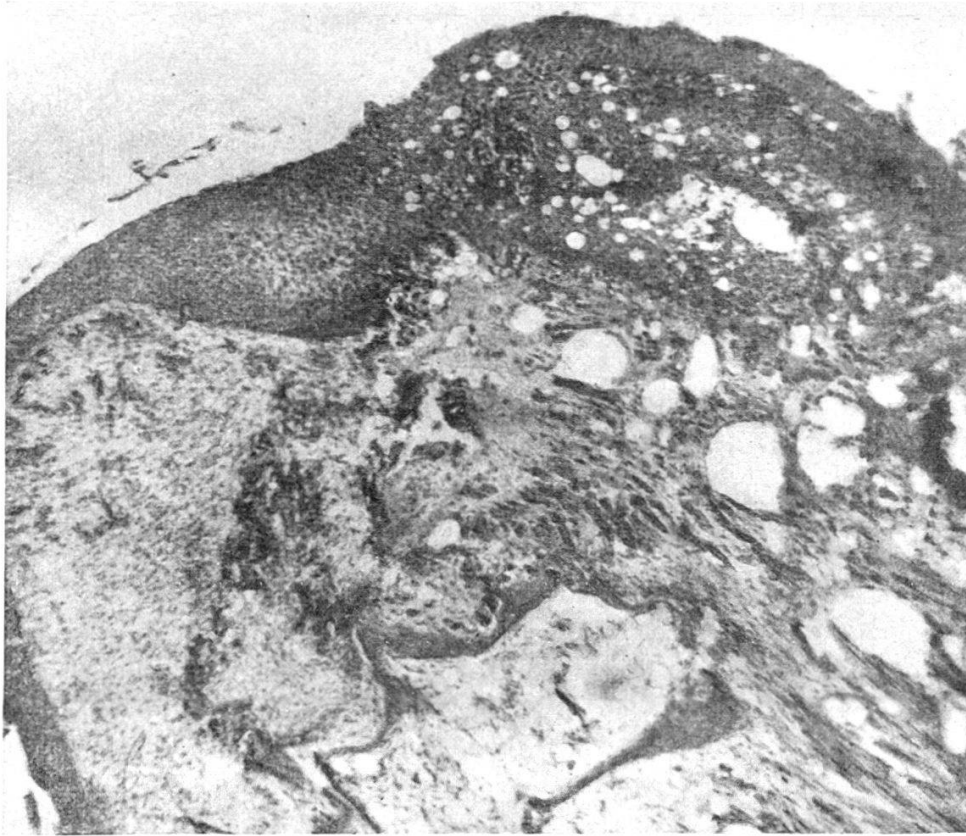
PL. III. — Blastème de 15 jours. Epithélium épaissi ; absence de membrane basale ; îlots de sang extravasé ; tissus conjonctifs dédifférenciés.



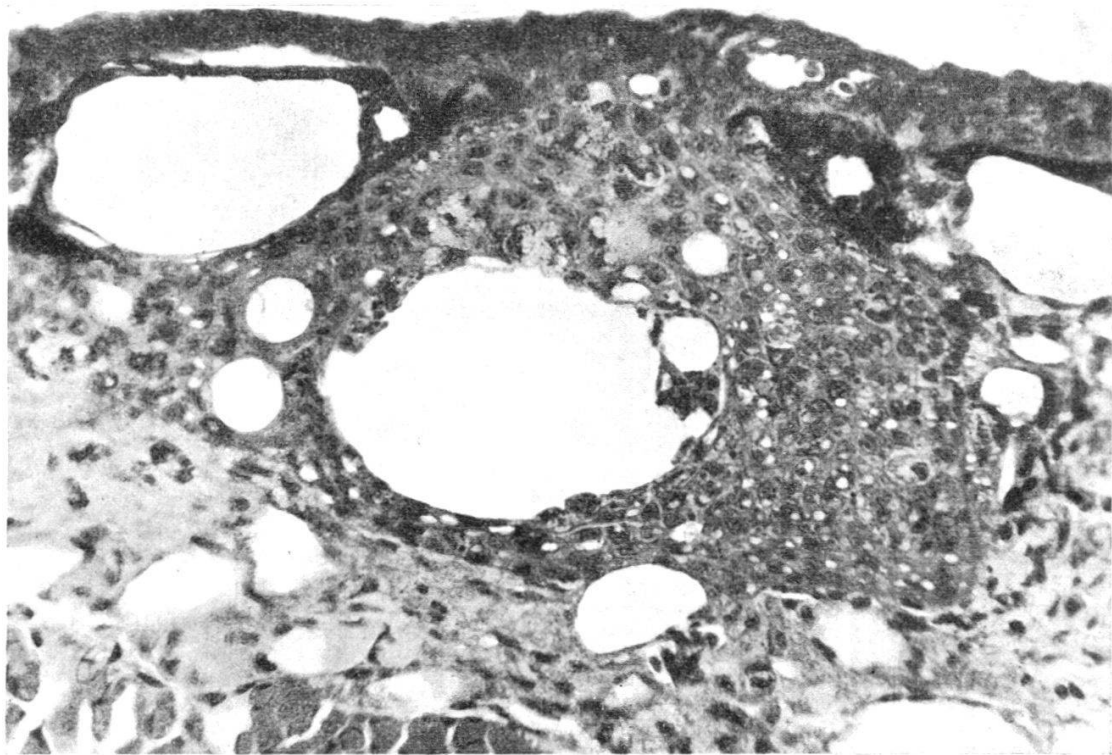
a) L'épithélium envahit les tissus sous-jacents.



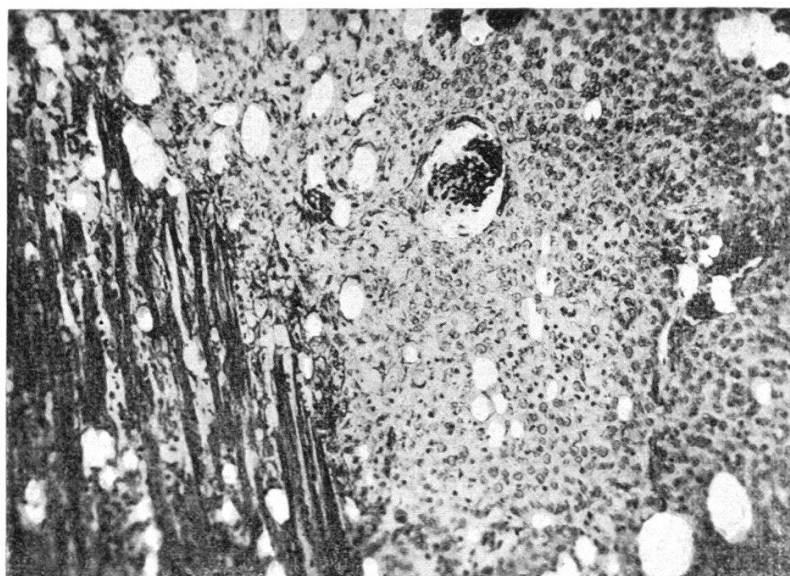
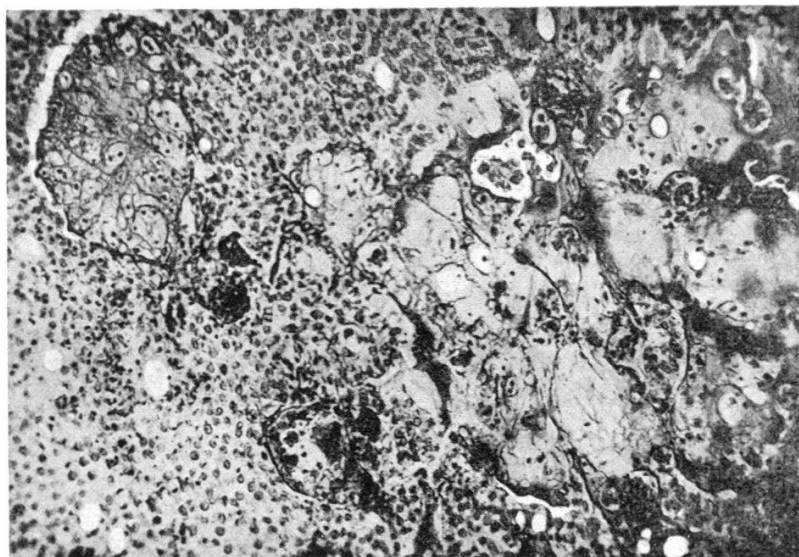
b) Epaissement de l'épithélium et prolongements papilliformes.
En un point, la basale est déjà débordée.



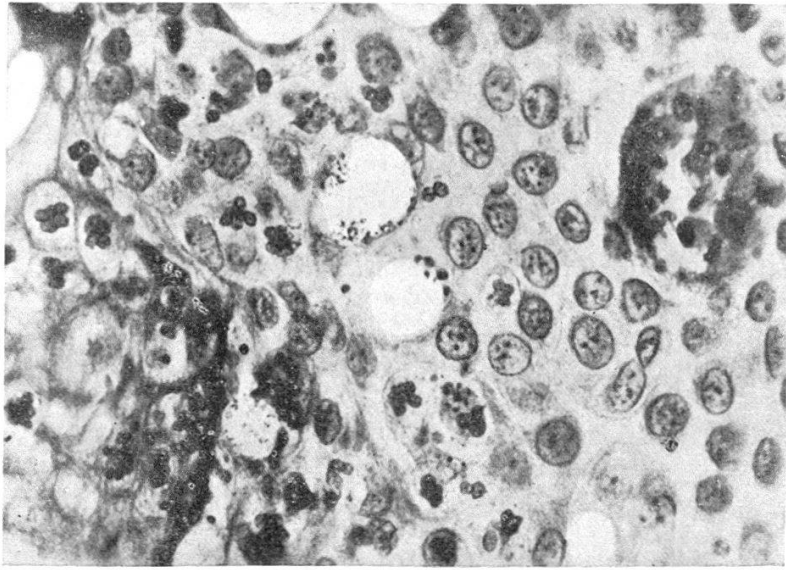
a) A gauche, blastème bien formé à épithélium épais. Au centre, îlots de sang extravasé. En haut et à droite, formation épithéliale néoplasique envahissant les tissus anciens de l'organe.



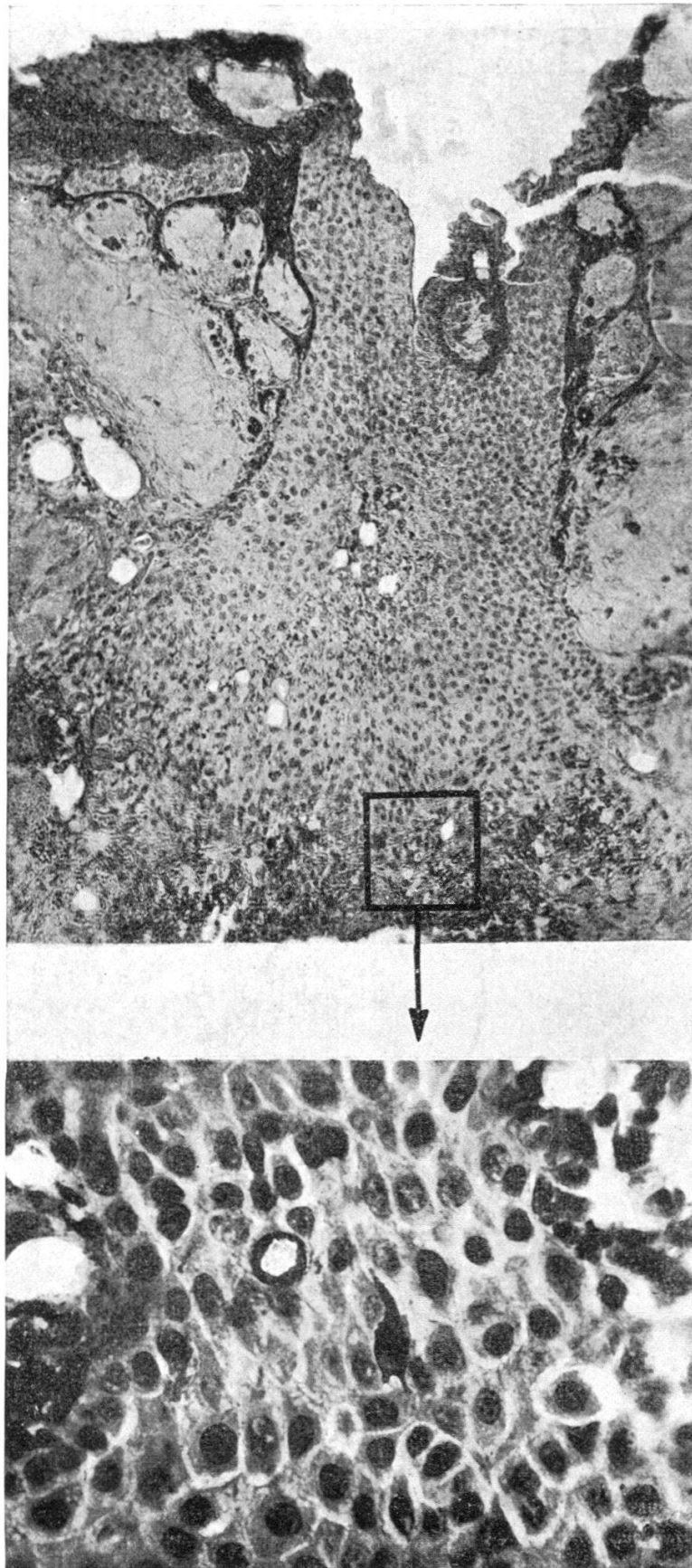
b) Nodule d'infiltration épithélial avec cellules vacuolées.



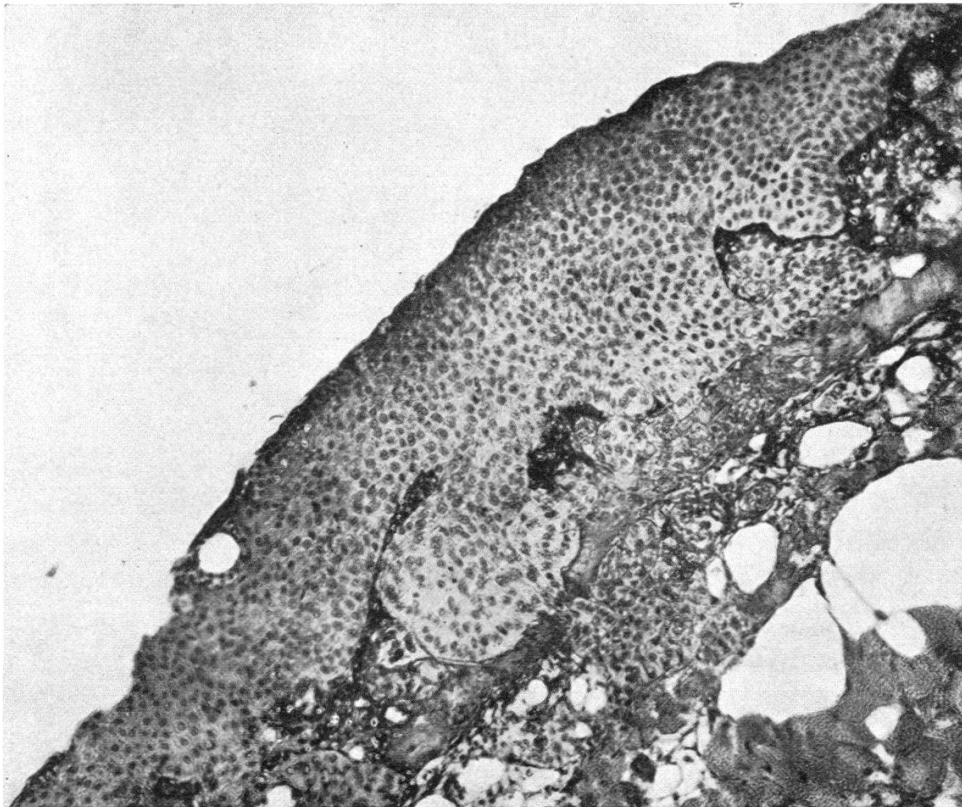
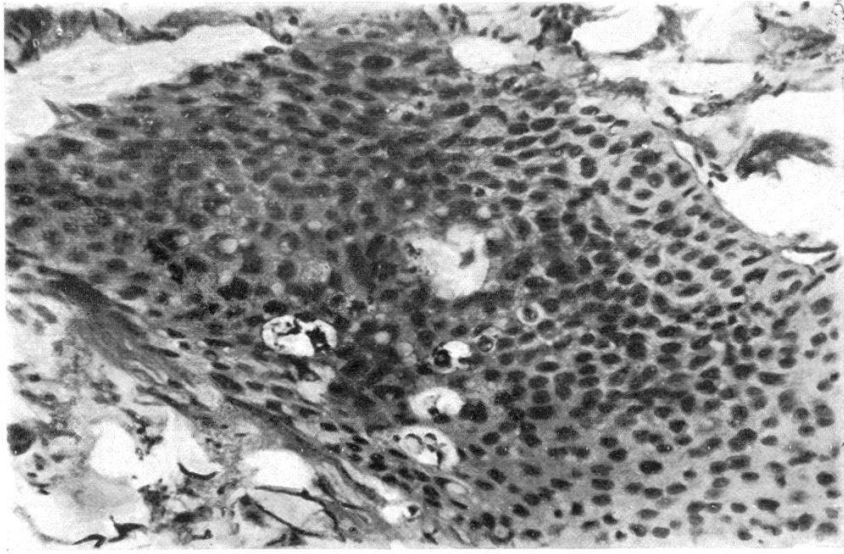
PL. VI. — En haut : apparition de mucus simulant un tissu cartilagineux dans une néoplasie à cellules atypiques. En bas, infiltration des muscles par une néoplasie à cellules atypiques.



Pl. VII. — Néoplasie à cellules atypiques (monstruosités cellulaires).



PL. VIII. — Néoplasie à cellules normales.



PL. IX. --- Néoplasie à cellules normales. En haut, nodule d'infiltration avec cellules vacuolées.