

**Zeitschrift:** Nebelspalter : das Humor- und Satire-Magazin  
**Band:** 6 (1880)  
**Heft:** 27

**Artikel:** Bibelauslegung  
**Autor:** [s.n.]  
**DOI:** <https://doi.org/10.5169/seals-424783>

### **Nutzungsbedingungen**

Die ETH-Bibliothek ist die Anbieterin der digitalisierten Zeitschriften. Sie besitzt keine Urheberrechte an den Zeitschriften und ist nicht verantwortlich für deren Inhalte. Die Rechte liegen in der Regel bei den Herausgebern beziehungsweise den externen Rechteinhabern. [Siehe Rechtliche Hinweise.](#)

### **Conditions d'utilisation**

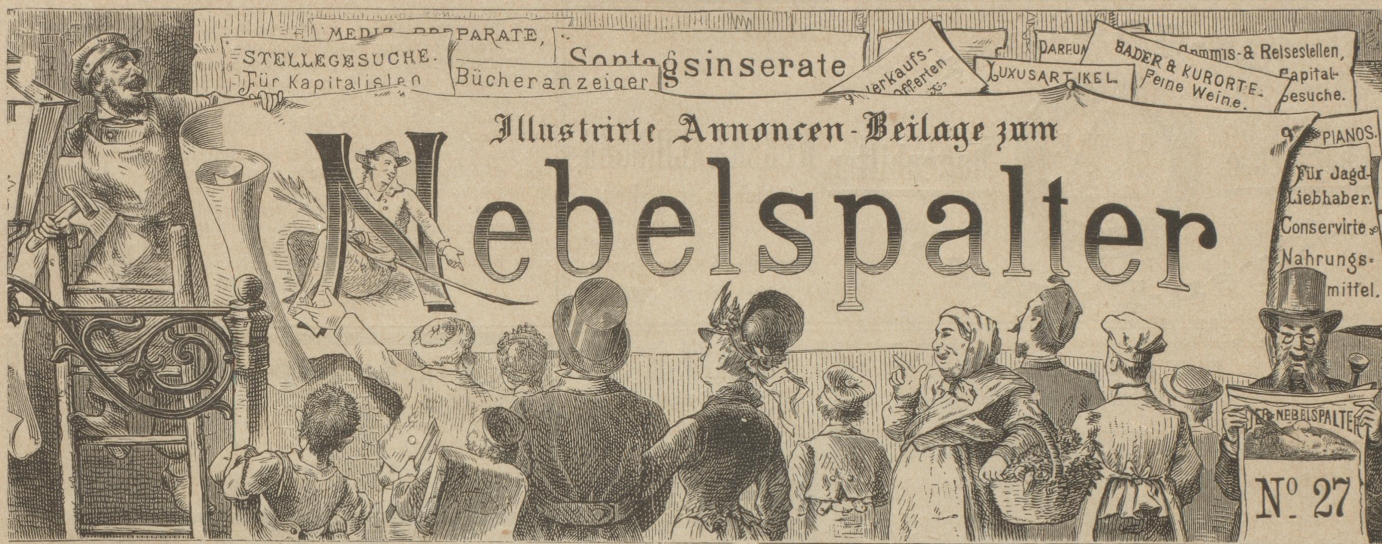
L'ETH Library est le fournisseur des revues numérisées. Elle ne détient aucun droit d'auteur sur les revues et n'est pas responsable de leur contenu. En règle générale, les droits sont détenus par les éditeurs ou les détenteurs de droits externes. [Voir Informations légales.](#)

### **Terms of use**

The ETH Library is the provider of the digitised journals. It does not own any copyrights to the journals and is not responsible for their content. The rights usually lie with the publishers or the external rights holders. [See Legal notice.](#)

**Download PDF:** 13.03.2025

**ETH-Bibliothek Zürich, E-Periodica, <https://www.e-periodica.ch>**



**Inserate** im „Webelspalter“ sind bei der großen Verbreitung des Blattes von um so sicherem Erfolg, als dieselben je eine ganze Woche aufliegen und beachtet werden. Inseratenaufträge sind empfindlicher an die Annoncen-Expedition von Orell Füssli & Co., Marktgasse 14 Bürli. Preis pro Seite 30 Rp.; bei Wiederholungen wird großer Rabatt bewilligt. Auskunft über alle in diesem Anzeiger erscheinenden Annoncen wird unentgeltlich erteilt.

Ein Jüngling von 15½ Jahren, der seit 14 Monaten in einem Hotel ersten Ranges als Caviste dient, wünscht in der französischen Schweiz als  
**Kellnerlehrling**  
 aufgenommen zu werden, um gleichzeitig französisch zu lernen. Photographie und Zeugnis zu Diensten. [116]

**Ein Portier**  
 mit guten Empfehlungen, der drei Hauptsprachen mächtig, sucht Engagement. Er versteht auch die Gartenarbeit und würde eine Stelle als Küstler bei einer Herrschaft oder in einem Hotel annehmen. [117]

Eine empfehlenswerte, gemante und sprachkundige Tochter, welche die letzten fünf Jahre in einem besseren Hause als Saalfehrerin servierte, wünscht in einem ersten Café oder Hotel Nahrungsmittel als  
**Buffetdame oder Kellnerin.**  
 Zeugnisse und Photographie zur Disposition. [118]

**Ein Gärtner,**  
 hauptsächlich im Anlagen neuer Anlagen, Strassen und Parksarbeiten bewandert, sucht Stelle. Zeugnisse von größeren Gärtnereien liegen zu Diensten. [119]

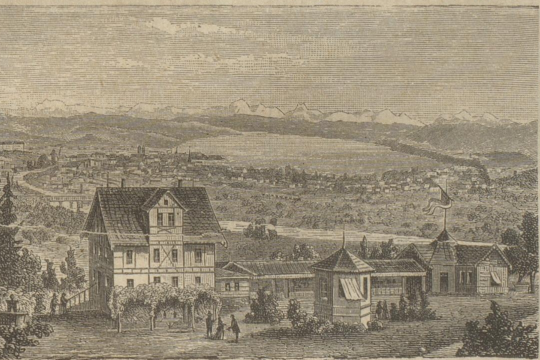
**Un jardinier**  
 originaire de l'Angleterre, connaissant toutes les branches de l'horticulture, ayant dirigé une grande campagne à Genève pendant 5 ans, désire se placer en Suisse ou à l'étranger. [120]

Für Bierwirthschaften.  
**Limburger Käse,**  
 prima, reife Waare, Pergamentverpackung, empfiehlt Kistchen- oder Stöckliweise zu äusserst billigsten Preisen  
**J. Mama.**  
 697] Niederdorf Nr. 68, ZÜRICH.

Praktische Kirschausstemer,  
 Selterswassermaschinen  
 und dazu passende Pulver,  
 Botanisirskapseln,  
 Reiseflaschen,  
 Reisebeefsteakmaschinen,  
 Magazin für Haus- und Küchengeräthe.  
**A. Erpf,**  
 698] Schifflände 6, Zürich.

Luftgedörktes Fleisch,  
 Schüblinge (Salziz),  
 Schinken,  
 liefert auf Verlangen billigt  
**Peter Zinsli,**  
 688] Thusis.

Sommer-Restauration [656]  
**WAID BEI ZÜRICH**  
 Prachtvolle Aussicht auf Stadt, See und Gebirge.



Glaspapier, Flintsteinpapier und -Tuch,  
 Schmirgelpapier, Schmirgeltuch etc.  
 in verschiedenen Qualitäten und sämmtl. Nummern liefert in grosser Auswahl solid und billig [696]  
**A. Gehrig-Liechti,**  
 Sihlstr. Nr. 99, z. Sihlbrücke, ZÜRICH.  
 Dépôt bei Fr. Baumann-Liechti, Glashandlung zum Rebstock in WINTERTHUR.

**Feinstes Kaffee-Surrogat.**  
 Für meine vorzüglichen **Kaffee-Essenzen**, offen und in Pfund-Büchsen, werden in allen grösseren Ortschaften der Schweiz Depots errichtet.  
 Die verehrten Hausfrauen und die Herren Besitzer von Hotels und Cafés werden speziell zu einem Versuche mit diesem ausgezeichneten Kaffee-Surrogat eingeladen.  
**Müller-Landsmann,**  
 695] Kolonialwaarenhandlung in Lotzwyl (Bern).  
 Zeugnis.  
 Die Kaffee-Essenz von Herrn Müller-Landsmann in Lotzwyl kann als ein passendes, angenehmes und nahrhaftes Surrogat Jedermann bestens empfohlen werden.  
**R. v. Fellenberg, Chemiker.**

Englische und französische  
**Fischerei-Artikel**  
 in grosser Auswahl zu billigen Preisen  
 673] **H. Oechslin, Seilerwaarengeschäft, Weinplatz, ZÜRICH.**

**Bade-Tücher**  
 in mannigfaltigster Auswahl empfehlen  
 681] **Brupbacher & Briner zum Brunnen thurm, ZÜRICH.**

**Bibelauslegung.**  
 Die Gadarener Schweinsteufel (Markus V. 11, 17) baten den Heiland, daß sie in's Meer fahren dürften.  
 Haben sie wohl das absolute Mehr einer Volks-Abstimmung gemeint?

**Schmähliches Schicksal.**  
 Wegen einem frischen Faßes Rhum wurde ein Dorfwirth von seinen Stammgästen bald ausgepiffen. Sie tranken nämlich zusammen so manchen „Piff“, daß Faß und Wirth in wenigen Tagen ausgepiffen waren und kommt' lange Keiner mehr seinen angestammten Platz behaupten.

**Freihändlerische Gedanken.**  
 Der Mensch ist bald Händler, bald ist er Waar' (wahr), bald steht er als Aheber (Medner) auf der Höhe der (Zeit-) Strömung; bald liegt (lügt) er auf dem „Riel“ seiner langen Weile und Gedankenarmuth.

\*\*\*  
 Nicht gut mahlen zwei harte Stein'  
 Wird's mit weichern besser sein?  
 „Ohne Zweifel, hol's der Teufel gleich!  
 „Ja die mahlen „windelweich.“

**Vom Büchertisch**  
 Soeben geht uns ein Büchlein zu, auf das wir Sänger und sonstige Besucher des Festes schon jetzt aufmerksam machen wollen. Es ist dies der **Festbegleiter am eidgen. Sängerfest in Zürich** von J. Hardmeyer (Verlag von ORELL FÜSSLI & Co.; Preis 1 Fr.). Dasselbe ist mit sehr gelungenen Illustrationen geschmückt und enthält zunächst eine Beschreibung des Festplatzes, sodann einen sehr interessanten Rückblick auf die eidgenössischen Sängereisen und eine Umschau auf die Gesang- und Musikvereine der Stadt Zürich. In einem folgenden Kapitel wird Zürich's Lage und Bedeutung geschildert und „Ein Gang durch die Stadt“ gibt dem fremden Sänger Gelegenheit, sich zum Voraus in Limmat-Athen zu orientiren. Zum Schluss werden die Festcomité's aufgeführt; ein Auszug aus dem Programm theilt u. A. die Reihenfolge der wettstingenden Vereine mit und schliesslich folgt ein Verzeichniss der Vereinsquartiere. Verfasser wie Verleger des hübschen Büchleins haben mit der Herausgabe desselben jedenfalls einen sehr glücklichen Wurf gethan und wir zweifeln nicht, das dasselbe schon vor dem Feste grosse Verbreitung finden wird. S. T.

**Liebig's Fleisch-Extract** ist vom Standpunkt der Ernährung wohl als eine der nützlichsten Errungenschaften des Jahrhunderts anzusehen, da es in der That die vielseitigste Verwendung im täglichen Leben finden kann.

(Fortsetzung auf folgender Seite.)