

**Zeitschrift:** Nebelspalter : das Humor- und Satire-Magazin  
**Band:** 14 (1888)  
**Heft:** 33  
  
**Rubrik:** Ich bin der Düfteler Schreier

### **Nutzungsbedingungen**

Die ETH-Bibliothek ist die Anbieterin der digitalisierten Zeitschriften. Sie besitzt keine Urheberrechte an den Zeitschriften und ist nicht verantwortlich für deren Inhalte. Die Rechte liegen in der Regel bei den Herausgebern beziehungsweise den externen Rechteinhabern. [Siehe Rechtliche Hinweise.](#)

### **Conditions d'utilisation**

L'ETH Library est le fournisseur des revues numérisées. Elle ne détient aucun droit d'auteur sur les revues et n'est pas responsable de leur contenu. En règle générale, les droits sont détenus par les éditeurs ou les détenteurs de droits externes. [Voir Informations légales.](#)

### **Terms of use**

The ETH Library is the provider of the digitised journals. It does not own any copyrights to the journals and is not responsible for their content. The rights usually lie with the publishers or the external rights holders. [See Legal notice.](#)

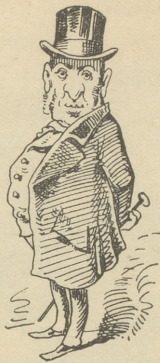
**Download PDF:** 01.04.2025

**ETH-Bibliothek Zürich, E-Periodica, <https://www.e-periodica.ch>**

Ich bin der Düstler Schreier  
Und streite durchaus nicht gern,  
Weßhalb ich gern den Vermittler  
Spiele im lieben Bern.

Zum Beispiel und zum Exempel  
Wär ich ein geeigneter Mann,  
Der sicher die Majestäten  
Durch's Schweizerland bringen kann.

Was brauch't's da der Polizisten,  
Der eigenen und geborgt?  
Ich sorg' zuerst für mein Leben,  
Dann ist für Alle geforgt!



**Wie man das Angenehme mit dem Nützlichen verbindet.**

Der Sängerbund in M . . . . . trug einen Lorbeer heim.  
Es floß sein Lied in Laupen vom Mund wie Honig fein  
Der Preis ward aufgehangen im hohen Sängersaal;  
Es freiste dabei so fröhlich der Ehrenweinpotal.  
Da kam's, daß von den Blättern, den grünen, an der Wand,  
Des frischen Lorbeerkränzes ein Blatt um's and're schwand,  
Sind's Mäuse? Sind es Ratten? Wer zupft von unserm Ruhm?  
Es sucht die edlen Blätter das edle Sängerkühn.  
Zuletzt hat man sie funden in saurer Essig-Sauce:  
Frau D . . . . . that es heimlich, Frau D . . . . . locht famos!  
Sie dacht', indem sie aufwärts erhob den Blick zum Kranz:  
Auf diese Art „genießt“ man die Sängerehre ganz!

Edi: „Ist Di Frau au mustalisch?“

Ludi: „Verteicht sich, sie ist geübti Ohrenläserin.“



Rügel: „Ihr werdet ä Freud ha, Chueri, daß es wieder Deppis g'verbiene git und ufene so en agnehm Art.“

Chueri: „Wäge wie so?“

Rügel: „Hä, händersü nüß gläße, die neu Berarnig wäbers neu Wirtshafstsg'sej; für d'Hüßsarbeite dürfed nach de Rüne fei Lüüt unter 16 Jahre verwendet werde.“

Chueri: „So und jez meineder, Ihr chritige Cholrabegungele Ihr, ich sölli gögä Gütterli spüle na de Rüne?“

Rügel: „Podemänge, sind Ihr g'mertig! Das chunt g'wüß vu dere chaibe Bildig, woner amigß säged!“

Mutter: „Warst Du bei der armen Familie?“

Tochter: „Ja.“

Mutter: „Was ist der Mann?“

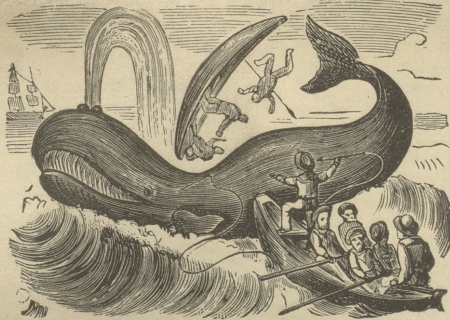
Tochter: „Er wird wohl Tuchsheerer sein — wenigstens sah ich auf der Kommode ein Taschentuch und eine Scheere liegen.“

Dame: „Welche Zeit haben wir?“

Junger Mann: „Die schöne Zeit der jungen Liebe.“

**Täglich geöffnet, neben der Tonhalle**  
**Europas grösste Walfisch-Ausstellung.**

Gewicht 10,642 Pfund,  
Kopf allein 4000 Pfund.



Länge 82 Fuss.

Die Ausstellung umfasst ausserdem eine ganze Schiffsausrüstung, Waffen und Kanonen, die zum Fang des Walfisches dienen, von den kleinsten und ältesten an bis zur Neuzeit. **Entrée 40 Cts.** Ganze Schulklassen nach Uebereinkunft. (148) **Cpt. Gust. Röhl.**

**Hôtel de l'Europe,**

(Lac de Genève.) **Thonon** (H<sup>te</sup> Savoie.)

vis-à-vis du Funiculaire, vue magnifique.

**Omnibus à tous les trains.**

Cet Hôtel est très-recommandé par les familles et le Voyageurs de commerce à rapport de sa situation et de ses prix modérés.

**P. Collomb, Propriétaire,**

(145-24) Membre de la Société Genevoise des Employés d'hôtels.

**Restaurant (nicht Hôtel) Uto-Kulm.**

Jeden Mittag 12<sup>1</sup>/<sub>2</sub> Uhr Table d'hôte à Fr. 3. — mit Wein im kleinen Saale eine Treppe hoch. (Abfahrt Zürich 11 Uhr, retour 2.30.) **Restauration à la carte** (reduzierte Preise) und Diners à part von Fr. 2.50 an aufwärts ohne Wein zu jeder Tageszeit. Vorzügliche Küche und Keller. Ausgezeichneten **Kaffee.** Anerkannt vorzügliches Flaschenbier, Hochachtungsvoll ergebenst

(127-10) **Habisreutinger-Moser** (Bierhalle Habis).

**Hôtel du Nord,**

**— GENEVE, —**

gegenüber dem Landungsplatz der Dampfschiffe,

(Jardin Anglais.)

**Vollständig neu eingerichtetes Hôtel II. Ranges**  
mit 30 Zimmern und 45 Betten.

Rauch- und Lesezimmer, Bade-Kabinets, grosse Remise für Bagagen und Velocipedes.

Es empfiehlt sich bestens für Familien und Geschäftsreisende

(146-x)

**P. Emrich-Widmer.**

**Bâle. — Basel.**  
**Hôtel St. Gotthard,**

Zentralbahnplatz,

gegenüber der Aussteighalle der Schweizer. Bahnen.

**Neu erbautes Hôtel II. Ranges.**

Komfortable Einrichtung. — 40 Zimmer mit 60 Betten.

**Bescheidene Preise.**

**Grosse Restauration.**

Ausgezeichnete Küche. Reelle, gute in- und ausländische Weine.

Prima Basler Aktienbrauereibier. Restauration à la carte zu jeder Tageszeit. Table d'hôte 12<sup>1</sup>/<sub>2</sub> Uhr à Fr. 2.50. Höflichst ladet ein

(139-3)

**J. Starkemann, Besitzer,**  
ehemals Hôtel zum Weissen Kreuz.

**— Bürgliterrasse Enge. —**

**Zürich's schönster Aussichtspunkt.**

Grosser Saal — kleinere Gesellschaftszimmer — grösste Gartenwirtschaft.

Reale Weine — feines Flaschenbier.

(136-3)

Thee, Kaffee und Chokolade.

**Hôtel zum Goldenen Löwen, Bern.**

Zunächst dem Bahnhof. Den Tit. Herren Reisenden bestens empfohlen.

(95-12)

**H. BAER.**