

**Zeitschrift:** Nebelspalter : das Humor- und Satire-Magazin  
**Band:** 32 (1906)  
**Heft:** 30

## Werbung

### Nutzungsbedingungen

Die ETH-Bibliothek ist die Anbieterin der digitalisierten Zeitschriften. Sie besitzt keine Urheberrechte an den Zeitschriften und ist nicht verantwortlich für deren Inhalte. Die Rechte liegen in der Regel bei den Herausgebern beziehungsweise den externen Rechteinhabern. [Siehe Rechtliche Hinweise.](#)

### Conditions d'utilisation

L'ETH Library est le fournisseur des revues numérisées. Elle ne détient aucun droit d'auteur sur les revues et n'est pas responsable de leur contenu. En règle générale, les droits sont détenus par les éditeurs ou les détenteurs de droits externes. [Voir Informations légales.](#)

### Terms of use

The ETH Library is the provider of the digitised journals. It does not own any copyrights to the journals and is not responsible for their content. The rights usually lie with the publishers or the external rights holders. [See Legal notice.](#)

**Download PDF:** 15.03.2025

**ETH-Bibliothek Zürich, E-Periodica, <https://www.e-periodica.ch>**



# Zürich.

# Hotel-Pension Waldhaus.

# Dolder.

An schönster Lage Zürichs gelegen.  
 Haus neu eröffnet, mit allem Komfort ausgestattet. — Mässige Preise.  
 Terrassen-Restoration. — Grossartiger Park.  
 Lift. — Das ganze Jahr offen. — Zentralheizung.  
 Dolderbahn (Tramstation Römerhof). 123

# Belvoir-Park

Tramhaltestelle Seestrasse. — Schönster Garten von Zürich.  
 Prachtvolles Panorama auf See und Gebirge. **Grosse Terrassen.**  
 Elegante Lokalitäten für Hochzeiten, Vereine, Gesellschaften, Kaffeekränzchen  
 und Familienessen. — Feine, schmackhafte Küche, Dinners und Soupers. — Prima  
 Weine; Pilsner, Münchner- und Hurlimann-Bier empfiehlt bestens. 156  
 A. Ziegler-Lischke.

# Zürich

## Café Restaurant Royal

Zürich (Habis-Bahnhof)

Neueröffnet.  
 Einziger Ausschank des bekannten **Mathaeserbräu**, sowie  
 des la. Fürstenbergbräu. — Soignierte Küche.  
 Dinners von 12—2 Uhr. — Gewählte Abendplatten.  
 Auserlesene reelle Landweine. 98

## Luftkurort Walzenhausen.

682 m. ü. Meer. — 800 m. über dem Bodensee.  
 Saisondauer 15. April bis Ende Oktober.

**Kurhaus Walzenhausen. Wilhelm Schenkel,**  
 früh. Besitz. d. Hotel Rosatsch St. Moritz  
 Neues, modernes, mit allem Komfort ausgestattetes Etablissement,  
 Wandelterrassen, geräumige Säle, Zimmer mit Balkons, Bäder, Douchen,  
 Zentralheizung, neueste sanitärische Einrichtungen. — Telephon. Post  
 und Telegraph in der Nähe. Terminus der Drahtseilbahn. Restauration  
 zu jeder Tageszeit. Pensionspreis von 6 Fr. an aufwärts, nach Wahl  
 der Zimmer und Jahreszeit. — In **prachtvoller Lage, Bodensee, Panorama,**  
**grosser Park.** Waldspaziergänge in der Nähe. — Drahtseilbahn Rheineck-  
 Walzenhausen. 111

**Alkoholfreie Weine**  
 MEILEN



**EINE GÖTTERGABE**

## Soolbad „ADLER“ Möhlin

Sool - Kohlensäure Sool- und Schwefelbäder.  
 Angenehmer Kur- und Ferienaufenthalt. Zimmer mit reichlicher Pension von 4 Fr. an  
 je nach Zimmer. — Prospekt zu Diensten. 146  
 Bestens empfiehlt sich

Familie Kaufmann.

## SOMMERFRISCHE LITTLE-HOME

900 M. ü. M. **AMDEN.** 900 M. ü. M.

Wundervolle Lage mit Aussicht auf Wallensee und Glarner-Alpen.  
 Bequemster Ausgangspunkt für Touren auf den Speer und die Churfirsten.  
 Von Weesen in einer Stunde zu erreichen. Zweimaliger Postanschluss Bahn-  
 hof Weesen 7.40 vormittags und 5.05 nachmittags. 124

Schattige Linderwälder in nächster Nähe.  
 Pension Fr. 4. 50 bis 7. — Zimmer Fr. 1. 50 bis 2. 50. **H. Staub.**

**ZWIEBACK**



**LECKERLI BRETZEL**

**SINGER**

## Clichés

f. Zeitungen, Kataloge etc. 01  
 Ernst Doelker, Militärstrasse 48—50.  
 elektr. Betrieb. — Zürich - Telephon 394.

## Gratis

teile mit, dass die Ziehung der  
 Lotterie Menzingen am 30. Juli 1906  
 stattfindet. 43

Frau Hirzel-Spörri, Loseversandt, zuc.



Prachtvolle  
**Herren-Ringe**  
 zu Fr. 3.—, 5.—,  
 und 7.—

Damenringe zu

Fr. 2.50, 3.—, 4.—  
 Gegen Massangabe  
 mache Auswahlsend.



83

G. Feuz in Elgg.

## Creditreform Zürich

Sektionsbureau des  
 1888 gegründeten Schweiz. Verbandes  
 mit 43 Filialbureaux  
 Informationen (Spezial-Auskünfte).  
 Gütlicher und gerichtlicher  
 Incasso (Schweiz und Ausland)  
 Vertretung in  
 Konkursen und Nachlass-Verträgen  
 Kontroll-Listen für Mitglieder.  
 Geschäftsführer: M. Fischer-Fischerich  
 Bahnhofstrasse 79.



**Arth-  
 Rigi-  
 Bahn**

154

**DOLDER**  
**ZÜRICH**  
 Grösste Lokomotivfabrik  
 in der Schweiz.

An allen Sonntagen Goldau-Kulm retour II. Kl. Fr. 6. III. Fr. 4.

Nur 1 Tag gültig. In Goldau zu lösen.

Vereine und Gesellschaften alltäglich besonders reduzierte Fahrtaxen.

Die genussreichsten Touren sind die Rundreisen Zürich, Zug,  
 Goldau, Rigi, Vitznau, Luzern, Zürich oder umgekehrt.  
 Zürich und Enge zu lösen.

## Beachtung!

verdienen die Zusammenstellungen gesetzlich  
 gestatteter Prämien-Obligationen,  
 welche unterzeichnet. Spezialgeschäft  
 jedermann Gelegenheit bietet, sich durch  
 Barkauf oder beliebig monatlichen  
 Beträgen in Ct.-Ct. Rechnung zu er-  
 werben. Haupttreffer von Fr. 600,000, 300,000,  
 200,000, 150,000, 100,000, 75,000, 50,000, 25,000,  
 10,000, 5000, 3000 etc. werden gezogen  
 und dem Käufer die Obligationen  
 successive ausgehändigt. Jede Obligation  
 kann auch einzeln bezogen werden.  
 Kein Risiko. Jede Obligation wird ent-  
 weder in diesen od. spätern Ziehungen  
 zurückbezahlt. 44

Jeden Monat Ziehungen.  
 Prospekte versendet auf Wunsch  
 gratis und franko.  
 Die Bank für Prämienobligationen,  
 Bern, Museumstrasse 14.

## Verlangen Sie im Restaurant

**IDEAL**



**ALKAISERLICHER BITTER**  
 gegen Magenverstärkung und zur Hebung  
 des Appetites  
 ALLENHIGER FABRIKANT  
**J. STEFFEN, Wädenswil**

EXPOSITION INTERNAT. BRÜSSEL 1905  
 GRAND PRIX mit GOLD, MEDAILLE



# Stanserhorn

1900 Meter über Meer. 100 Meter höher als Rigi-Kulm.

Lohnendste und billigste Hochgebirgs-  
Excursion. . . . Elektrische Bahn.

Fahrzeit 1 Stunde.

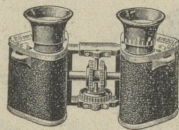
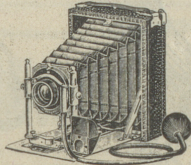
151

Taxe ab Stans: Retour 10 Fr., Sonntags 6 Fr.

## Auf Teilzahlung

oder gegen bar mit höchstem Rabatt liefern wir zu Exportpreisen:

- Katalog 1. Taschenuhren. 46
- Katalog 2. Regulatoure.
- Katalog 3. Ketten, Ringe, Broschen u. s. w.
- Katalog 4. Phonographen und Sprechapparate.
- Katalog 5. Handharmonikas.
- Katalog 6. Siffen.
- Katalog 7. Trompeten, Klarinetten, Flöten.
- Katalog 8. Flobergewehre.
- Katalog 9. Schießwaffen aller Art.
- Katalog 10. Feldstecher.
- Katalog 11. Reifzeuge.
- Katalog 12. Photographische Apparate.
- Katalog 13. Barometer.

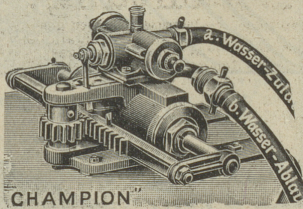


Gratis und franco versenden wir nur einen Katalog an eine Adresse. Werden mehrere Kataloge verlangt, so ist für jedes weitere Exemplar 10 Cts. in Marken beizulegen.

Eine Abschrift amtlich beglaubigter Anerkennungsschreiben liegt jeder Preisliste bei.

**Export- und Versand-Haus, Zürich**  
Bederstrasse 17/25.

NEUE MODERNE  
**BUCH- & KUNST-DRUCKEREI**  
SPEZIAL-FABRIK DER HOTEL-PAPETERIE BRANCHE  
**OSCHLÄPFER HORGEN** ILUSTRIERTE KATALOGE  
Alle Druckerarbeiten billigt. kürzeste Lieferzeit

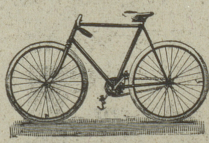


Man verlange Prospekt.

Alleinige Fabrikanten  
**Brandenberg & Co.**  
ZUG 118

Waschmaschinen-Motorenfabrik.

„Champion“ automat. Wasserdrukkmotor passt an jede Waschmaschine. Die Anschaffung macht sich durch Ersparnis an Material und Arbeit in kurzer Zeit von selbst bezahlt.



## Fahrräder

Erstklassige Fabrikate div. Marken:

Columbia, Cleveland, Singer, Brennabor, Schladitz, etc.

schon von Fr. 150.— an mit Freilauf und Rücktrittbremse. — Teilzahlungen gestattet.

**Knaben- u. Mädchen-Velos**

Fahrschule, Lindenstrasse — Auto-Garage

## Näh-Maschinen

vor- u. rückwärts nähend, für Familien u. gewerbl. Zwecke

45 Grosses Lager in sämtlichen Fournituren.

**J. Butsch, v. Frey sel. Erbe, Zürich,** Fraumünsterstrasse No. 13.

## ATELIER

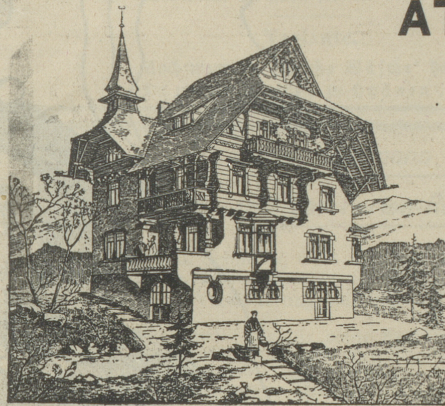
für **Architektur**

Mehrfach prämiert.

**Entwürfe und Bau-Pläne**

zu jeder Art

**Stein- und Holzbauten.**

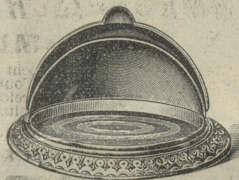


Perspektiven in Feder und Aquarell. — Sgraffito-Dekorationen.

30jährige Praxis. — Autor diverser architekt. Werke. 97

**JACQ. GROS, Zürich-Fluntern.**  
Architekt.

Telephon 2847.



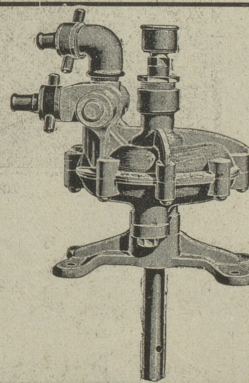
**U. Wiesendanger**

ZUG 23

Spezialgeschäft in Hotel-Bedarfs-Artikeln.

Nickelplattierte-, Reinnickel- und versilberte Tafelgeräte.

**AMER APÉRITIF**  
**BRACCO SANS RIVAL**



Besitzer oder Käufer von Waschmaschinen werden in ihrem eigenen Interesse ersucht, Prospekt über den 30

**Waschmaschinen-  
Motor „Neptun“**

das Neueste und Beste auf diesem Gebiete zu verlangen.

**E. Häny & Cie.,  
Maschinen-Fabrik,  
Meilen.**

Verlangt überall

**Bilz und  
Bilzbrause**

beste alkoholfreie  
Erfrischungs- u. Gesundheitsgetränke  
der Gegenwart

Vertrieb: **Kaspar Widerkehr**  
zum Schneeberg

Teleph. 2280 Spiegelgasse 27 Teleph. 2280

**Zürich I.**

88