

Zeitschrift: Nebelspalter : das Humor- und Satire-Magazin
Band: 32 (1906)
Heft: 31

Artikel: Mehltauverwunsch
Autor: [s.n.]
DOI: <https://doi.org/10.5169/seals-440206>

Nutzungsbedingungen

Die ETH-Bibliothek ist die Anbieterin der digitalisierten Zeitschriften. Sie besitzt keine Urheberrechte an den Zeitschriften und ist nicht verantwortlich für deren Inhalte. Die Rechte liegen in der Regel bei den Herausgebern beziehungsweise den externen Rechteinhabern. [Siehe Rechtliche Hinweise.](#)

Conditions d'utilisation

L'ETH Library est le fournisseur des revues numérisées. Elle ne détient aucun droit d'auteur sur les revues et n'est pas responsable de leur contenu. En règle générale, les droits sont détenus par les éditeurs ou les détenteurs de droits externes. [Voir Informations légales.](#)

Terms of use

The ETH Library is the provider of the digitised journals. It does not own any copyrights to the journals and is not responsible for their content. The rights usually lie with the publishers or the external rights holders. [See Legal notice.](#)

Download PDF: 14.03.2025

ETH-Bibliothek Zürich, E-Periodica, <https://www.e-periodica.ch>

Fataler Fortschritt.

(Elegie eines armen „Reaktionärs“.)

Dich, meine Sommerfrische wieder grüßt ich im Sommersonnenschein;
Ich weih' dir manches meiner Lieder, so oft ich lehrte bei dir ein.
So herrlich liegt du da, umgeben von blüh'nder Almen reicher Pracht,
Von Bergen, die zum Himmel streben — 's hat oft mich jangesfroh gemacht.

Doch, daß es immer könnt' so bleiben, war doch, ach, nur ein schöner Wahn.
Warum denn mußt' der Fortschritt treiben auch dich, zu bauen eine Bahn?
Zwar kostet' es, zu dir zu steigen, mich diesmal keinen Tropfen Schweiß,
Doch droben hört' ich mit Erblicken, daß mit der Bahn auch stieg der Preis!

Und dieser „Fortschritt“ stimmt mich trübe, darin bin ich „Reaktionär“;
So gern ich weiter bei dir bliebe — mein Beutel duldet's nimmermehr.
Ich schlaa mich seitwärts in die Berge, die noch der Fortschritt nicht ergriff,
Ach, ein Poet ist wie 'ne Lerche, verjagt vom — Lokomotivenpiff!

Mehltauverwunsch.

Mehltau macht grau Mann, Frau und Kind,
Gefind, Magd, Knecht! — Wie schlecht, wenn Mehl
Die Seel vom Wein am Rhein ergrimmt wegnimmt;
Was gut in's Blut einläuft, erlauft den Schmerz,
Das Herz wird froh! — Doch so! — Du Tau, du Sau!
Du Nicht, geh's nicht! Hinweg, Kolleg,
Vom Teufel, der den Wein verdirbt,
Daß uns Humor und Freude stirbt!

Aus der Schule.

Lehrer: „Wir haben also gehört: Ein grünes Kleid trägt der
Jäger, der Förster. Wer trägt ferner ein grünes Kleid?“
Der kleine Adolf: „Die Leichenbegleiter.“

Belvoir-Park

Tramhaltestelle Seestrasse. — Schönster Garten von Zürich.
Prachtvolles Panorama auf See und Gebirge. **Grosse Terrassen.**
Elegante Lokalitäten für Hochzeiten, Vereine, Gesellschaften, Kaffeekränzchen
und Familienessen. — Feine, schmackhafte Küche, Dinners und Soupers. — Prima
Weine; Pilsner-, Münchner- und Hürimann-Bier empfiehlt bestens 156
A. Ziegler-Lischke.

Zürich

Stanserhorn

**Lohnendste und billigste Hochgebirgs-
Excursion. . . . Elektrische Bahn.**

Fahrzeit 1 Stunde.

151

Taxe ab Stans: Retour 10 Fr., Sonntags 6 Fr.

1900 Meter über Meer. 100 Meter höher als Rigi-Kulm.

Luftkurort Walzenhausen.

682 m. ü. Meer. — 800 m über dem Bodensee.
Saisondauer 15. April bis Ende Oktober.

Kurhaus Walzenhausen. Wilhelm Schenkel,

früh. Besitz. d. Hotel Rosatsch St. Moritz.
Neues, modernes, mit allem Komfort ausgestattetes Etablissement,
Wandelterrassen, geräumige Säle, Zimmer mit Balkons, Bäder, Douchen,
Zentralheizung, neueste sanitärische Einrichtungen, Telefon, Post
und Telegraph in der Nähe, Terminus der Drahtseilbahn, Restauration
zu jeder Tageszeit. Pensionspreis von 6 Fr. an aufwärts, nach Wahl
der Zimmer und Jahreszeit. — In prachtvoller Lage, Bodensee, Panorama,
grosser Park, Waldspaziergänge in der Nähe. — Drahtseilbahn Rheineck-
Walzenhausen. 111

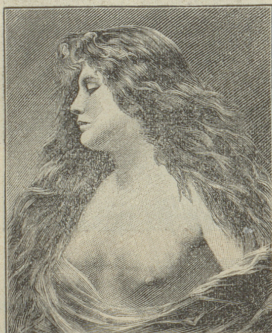
Café Restaurant Royal

Zürich (Habis-Bahnhof)

Neueröffnet.

Einziger Ausschank des bekannten **Mathaeserbräu**, sowie
des la. Fürstenbergbräu. — Soignierte Küche.
Diners von 12—2 Uhr. — Gewählte Abendplatten.
Auserlesene reelle Landweine. 98

Lüthy's Haarpetrol



ist einzig zur Erzeugung eines
schönen Haarwuchses und Be-
seitigung der lästigen Schuppen.
Tausende von Anerkennungs-
schreiben. Auch in verzweifel-
ten Fällen sicherer Erfolg. Fr.
2.50 per Flasche. Versand über-
all hin. 79

Alleindépôt: **A. Lüthy**, Apotheker,
St. Verena-Apotheke, **Baden** (Schweiz).

Clichés

f. Zeitungen, Kataloge etc. 3
Ernst Doelker, Militärstrasse 48—50.
elektr. Betrieb, - **Zürich** - Telefon 394.

ELECTRICHE BAHN
**STANSSTAD
ENGBELBERG**

Eine Fahrt
über **Lucern und Stansstad**
mit dem Dampfboot und von da mit der
elektrischen Bahn
nach dem 1019 M. ü. M. gelegenen Höhenkur-
ort **Engelberg** gehört entschieden zu den
genussreichsten und billigsten Ausflügen.
Grossartiges Gebirgs-panorama aus unmittelbarer Nähe

Verlangen Sie im Restaurant



EXPOSITION INTERNAT. BRÜSSEL 1905
GRAND PRIX mit GOLD. MEDAILLE

Ziehung: Laufenburg def. 24. Aug.
Menzingen 30. Juli - -

LOSE

von Laufenburg und Menzigen, sowie
vom Dampfboot Aegeri u. Cöscheneralp-
Urnern-boden-Kapellenlose versendet a
1 Fr. und Listen à 20 Cts. das Hauptver-
sanddepot Frau Haller, Zug, Haupttreffer
5000, 10,000 bis 30,000 Fr. Auf 10 ein
Gratislos, wenn auch von allen Sorten.

Verlangt überall

**Bilz und
Bilzbrause**

beste alkoholfreie
Erfrischungs- u. Gesundheitsgetränke
der Gegenwart

Vertrieb: **Kaspar Widerkehr**

zum Schneeberg

Teleph. 2280 Spiegelgasse 27 Teleph. 2280

Zürich I.

88