

**Zeitschrift:** Nebelspalter : das Humor- und Satire-Magazin  
**Band:** 35 (1909)  
**Heft:** 33

## Werbung

### Nutzungsbedingungen

Die ETH-Bibliothek ist die Anbieterin der digitalisierten Zeitschriften. Sie besitzt keine Urheberrechte an den Zeitschriften und ist nicht verantwortlich für deren Inhalte. Die Rechte liegen in der Regel bei den Herausgebern beziehungsweise den externen Rechteinhabern. [Siehe Rechtliche Hinweise.](#)

### Conditions d'utilisation

L'ETH Library est le fournisseur des revues numérisées. Elle ne détient aucun droit d'auteur sur les revues et n'est pas responsable de leur contenu. En règle générale, les droits sont détenus par les éditeurs ou les détenteurs de droits externes. [Voir Informations légales.](#)

### Terms of use

The ETH Library is the provider of the digitised journals. It does not own any copyrights to the journals and is not responsible for their content. The rights usually lie with the publishers or the external rights holders. [See Legal notice.](#)

**Download PDF:** 15.03.2025

**ETH-Bibliothek Zürich, E-Periodica, <https://www.e-periodica.ch>**



Der Gescheiterte gibt nach und oft gibt keiner nach, weil jeder den andern für den Gescheiterten hält.

Jeder ist des Glückes Schmied, aber das Glück läßt sich nicht von jedem schmieden.

Alle guten Dinge sind drei, dachte die Wanduhr und schlug die dritte Stunde. S. W.

### Der schiffende Kaiser.

Es fährt der Ruffen Kaiser  
im weiten Meer umher,  
Und nirgends darf er landen,  
sonst gäb es ein Malheur.

Du armer Ruffen Kaiser,  
schlimm wär's für dich bestellt,

wenn's keine Meere gäbe  
auf un'rer runden Welt.

Dann bliebe dir nur übrig:  
Mit Zester und mit Kron'  
zu schiffen durch die Lüfte  
in einem Luftballon. Jwis.

## Arth RIGI Bahn

(Elektrischer Betrieb.) Anerkannt schönste, genussreichste und billigste Bergfahrt auf RIGI-KULM.

An Sonntagen: Goldau-Kulm retour II. Kl. Fr. 6.—, III. Kl. Fr. 4.—, 1 Tag gültig. In Goldau zu lösen.

Genussreiche Rundtouren:

Zürich, Zug, Goldau, Rigi, Luzern, Zürich. In Zürich zu lösen.

Vereine und Gesellschaften alltäglich besonders reduzierte Fahrtaxen. 94

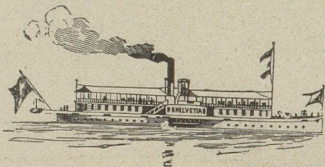
### Gasthof und Restaurant

„Z. SCHIFF“  
Zürich I 82

altbekanntes, bürgerliches Haus, frisch renoviert und neu möbliert. — Sich höflich empfehlend J. DÄSTER.

### Zürichsee-Dampfschiff-Fahrt

Verwalt.: Zürich-Wollishofen. Telefon 476



Extrafahrten für Hochzeiten, Schulen und Gesellschaften 79

# Schwalbe

## -Fahrräder

Elegant :: Leicht.  
Bestes Material.  
Spielend leichter Lauf.  
Mässige Preise.

83

Kataloge gratis.

Gebr. Rüegg  
Schwalbefahrradwerke  
Riedikon-Uster

## Café-Restaurant Limmatburg

Limmatquai 26, Zürich I

108 Telephone 4200

Französisches Billard

Tag und Nacht geöffnet  
Treffpunkt aller Fremden

## Elichés

1. Zeitungen, Kataloge etc. 23  
Ernst Doelker, Militärstrasse 48—50  
elektr. Betrieb. - Zürich - Telefon 394

KAUFE stets 38

Liegenschaften gegen bar.  
A. Burgermeister, Schwabe, Kilchberg.

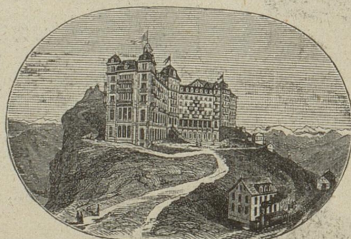
## Rigi-Kulm

berühmteste Rundschau der Welt;  
von allen Aussichtsbergen d. Zentral-  
schweiz am meisten helle Tage.

Post, Telegraph, Telephon, elektr. Licht. — Ausflugsziel

### Station zum Uebernachten

zur Besichtigung des Sonnenunterganges und Sonnenaufganges.



Scheiber's Rigi-Kulm-Hotels

Table d'hôte (Gabelfrühstück  
12¼ Uhr Déjeuner à la fourchette } Fr. 4.—  
und 1¼ Uhr Luncheon } à Person

Table d'hôte, Diner, abends . . . Fr. 5.— à Person

Restaurant à la carte à toute heure

Logement, Licht und Bedienung inbegriffen

Fr. 4.— bis 7.— à Person

Nebenbei Schlafräume zu sehr mässigen Preisen

Caststube

für einfache und billige Bedienung.

Bier- u. Weinstube mit kalten Speisen u. Bier vom Fass à 30 Cts. per Glas

Bestens empfiehlt sich Dr. Friedr. Schreiber.

## Hotel und Pension Rigi-Staffel

Knotenpunkt der Luzerner- u. der Arth-Rigi-Bahn

Post, Telegraph, Telephon - Apotheke u. Kurarzt

Gedeckte Terrassen

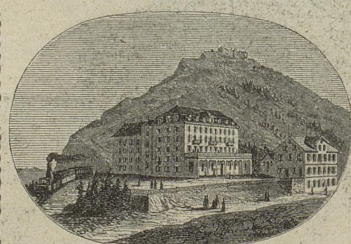
Pensionspreis mit Zimmer:

Fr. 8.— bis 9.50 per Tag. Kinder unter 8 Jahren Fr. 5.50 per Tag. Elektrische Beleuchtung à Person wöchentlich à Fr. 2.—

Bäder und Douchen

Preise für Passanten:

Zimmer Fr. 2.— bis 3.50.



Dejeuners Fr. 1.50  
Table d'hôte Fr. 4.—  
Diners Fr. 4.—  
Souper (table d'hôte) Fr. 3.—  
Nach der Karte wird zu jed. Zeit serviert.  
„Offenes Bier“ und in Flaschen in den Restaurations-lokalitäten.  
Achtungsvoll  
Dr. Fr. Schreiber.

## Rigi-Kulm und Hotel und Pension Rigi-Staffel.

Auf rechtzeitige briefliche, telephonische oder telegraphische Anmeldung der Zahl der Teilnehmer und der Zeit der Ankunft finden Schulen, Vereine und Gesellschaften jederzeit vorzügliches Quartier nebst bester Verpflegung zu folgenden Bedingungen:

### Schüler- und Gesellschaften-Preise:

Für Rigi-Kulm:

Logis pro Person	Fr. 1.75
Mittag- oder Nachtessen: Suppe, 1 Fleisch, 2 Gemüse und Brot, pro Person	2.—
Frühstück: Kaffee, Butter, Brot, pro Person	1.—
Total	Fr. 4.75

Für Rigi-Staffel:

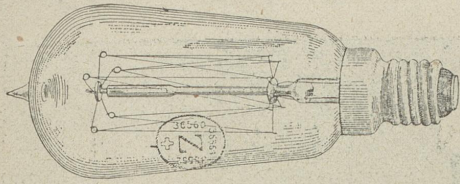
Logis pro Person	Fr. 1.50
Mittag- oder Nachtessen: Suppe, 1 Fleisch, 2 Gemüse und Brot, pro Person	1.75
Frühstück: Kaffee, Butter, Brot, pro Person	1.—
Total	Fr. 4.25

Auf Verlangen wird an Stelle des oben erwähnten einfachen Mittag- oder Nachtessens ein Diner zu Fr. 2.50 serviert, bestehend in Suppe, zwei Gängen Fleisch und Gemüse und einer süßen Speise. Bestens empfiehlt sich

TELEPHON

TELEPHON  
Dr. Friedr. Schreiber.





# Akt.-Gesellsch. "Rigi" Goldau

elektr. Metallfaden-Lampenfabrik

## 'Z' Lampe in allen Lagen brennend

Stromverbrauch ca. 1 Watt pro HK. Brenndauer 800-1000 Stunden.  
Man verlange Prospekt.

13

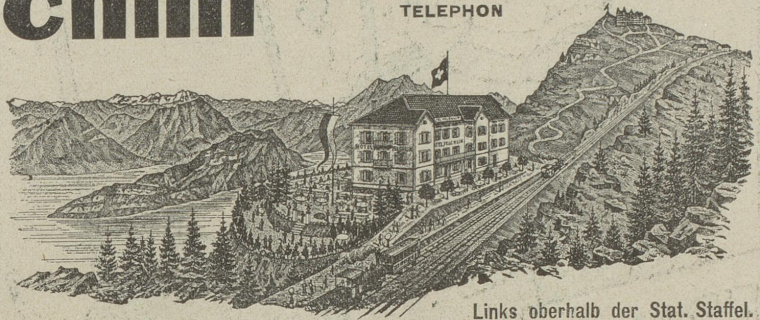
# Hotel Felchlin

vormals STAFFEL-KULM  
TELEPHON

## Station Rigi-Staffel

□ Nicht zu verwechseln mit Hotel Rigi-Staffel. □  
Zum Sonnenaufgang nach Kulm 15 Minuten.

Zimmer von Fr. 2.— an, Licht und Bedienung  
inbegriffen. Mittagessen von 2 Fr. bis 2.50  
à la carte zu jeder Tageszeit. — Offen es u.  
Münchner Bier. Gute Küche. Reelle Wein e.



Links oberhalb der Stat. Staffel.

## Schüler- und Gesellschafte-Preise:

Portier am Bahnhof.

Propriétaire: FELCHLIN.

89

Total Fr. 4.25

Logis pro Person . . . . . Fr. 1.50  
Frühstück: Kaffee, Butter, Honig und Brot, pro Person . . . . . „ 1.—  
Mittag- od. Nachtessen: Suppe; 1 Fleisch, 3 Gemüse u. Brot, pro Pers. . . . . „ 1.75

Kataloge franco.

Machen Sie einen Versuch mit **Mignon-Schuhe** (ges. gesch. Marke).

Einheits-Preise:  
Fr. 16.50, 20.50 u. 13.50.

□ Bekannte Vorteile sind: Elegante Formen. Grösste Solidität. Richtiges Raumverhältnisse. Unveränderlichkeit der Form.

Amerik. Schuhhaus **Dosenbach** Zürich I, Bahnhofstr. 77

### In 3 Tagen

sind unaufgefordert 15 Dank- und Anerkennungsschreiben von Lungenkranken und mit Katarrh behafteten Personen über die ausgezeichnete Wirkung des Heilmittels „Natura“ eingegangen.

Wer trotzdem noch zweifelt, mache mindestens einen Versuch, und er wird überzeugt. **Natura heilt Katarrh in kürzester Zeit. Natura bringt sichere Heilung der Lungenschwindsucht im Anfangsstadium**, aber auch in vorgeschrittenen, von den Aerzten vollständig aufgegebenen Fällen erfolgt meistens noch **vollständige Heilung**. Wer zweifelt und zögert, handelt gegen seine eigene Gesundheit.

Zu beziehen per Flasche zu Fr. 3.—, 4 Flaschen Fr. 10.—, sowie die aus diesem Heilmittel hergestellten Tabletten gegen Husten und Katarrh à Fr. 1.— bei 112

**Hans Hodel**, a. Gerichtsschreiber, **Sissach**, Baselland.

**SCHINDLER'S**  
**Kirsch-Destillation**  
**SCHWYZ.**

11 goldene Medaillen.  
Absolut einziges Kirschwassergeschäft

Wo sich meine Originalflaschen nicht vorfinden, wende man gefl. sich direkt nach Seewen-Schwyz.

## Löwen-Kinematograph und Tonbild-Theater

### Zürich I, Rennweg.

Vornehmster Familien-Kinematograph.  
Vorführung erstklassiger Sujets.  
Tägliche Vorstellungen nachmittags. — Je Samstags neues Programm. 85

# WEINE

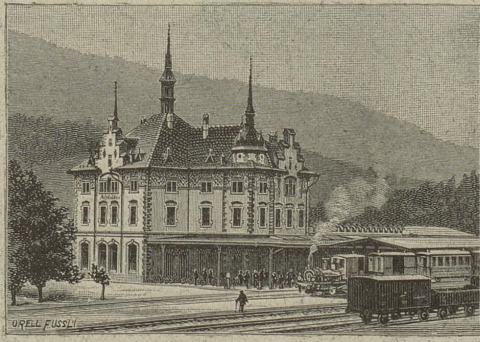
rote und weisse, glanzhelle, **hiesiges Gewächs**, auch Waadtländer sowie Coupierweine, weiss und rot, und fremde Tischweine in verschiedenen Preislagen, offerieren unter Garantie nur reiner Naturweine in beliebigem Quantum. Leihgebinde von 50 Liter an zur Verfügung. **Trester und Hefenbranntwein und Kirschwasser.**

40 **Verband ostschw. landw. Genossenschaften Winterthur.**

Die schweizerische  
**Chauffeurfachschnule**  
Nordstrasse 22, Zürich IV

weist **Herrschaften** tüchtig ausgebildete Chauffeure kostenlos zu. 81

**Merkur-Velo**  
sind die besten!  
Fabr.: A. Saurwein, Weinfelden  
Reparaturen aller Systeme.



Schulen und Vereine ermässigte Preise  
Verproviantierungsstation für Rigi-Besucher

Knotenpunkt der Bundesbahn. Südostbahn, Gotthard und nach der Rigi.

# Bahnhof-Restaurant Goldau

Telegraph

Buffet de la Gare

Telephon

Service à la carte

Mittagessen von 11—1½ Uhr zu Fr. 1.60 bis Fr. 2.— und höher  
Diner de 11—1½ heure de Fr. 1.60 à Fr. 2.— et au dessus 90

Lunch. Reiche Weinkarte. Offene Weine. Offenes Bier  
:: Kaffee, Tee, Schokolade zu jeder Tageszeit ::

C. Simon.