

Zeitschrift: Nebelspalter : das Humor- und Satire-Magazin
Band: 43 (1917)
Heft: 33

Rubrik: Gedanken

Nutzungsbedingungen

Die ETH-Bibliothek ist die Anbieterin der digitalisierten Zeitschriften. Sie besitzt keine Urheberrechte an den Zeitschriften und ist nicht verantwortlich für deren Inhalte. Die Rechte liegen in der Regel bei den Herausgebern beziehungsweise den externen Rechteinhabern. [Siehe Rechtliche Hinweise.](#)

Conditions d'utilisation

L'ETH Library est le fournisseur des revues numérisées. Elle ne détient aucun droit d'auteur sur les revues et n'est pas responsable de leur contenu. En règle générale, les droits sont détenus par les éditeurs ou les détenteurs de droits externes. [Voir Informations légales.](#)

Terms of use

The ETH Library is the provider of the digitised journals. It does not own any copyrights to the journals and is not responsible for their content. The rights usually lie with the publishers or the external rights holders. [See Legal notice.](#)

Download PDF: 30.03.2025

ETH-Bibliothek Zürich, E-Periodica, <https://www.e-periodica.ch>

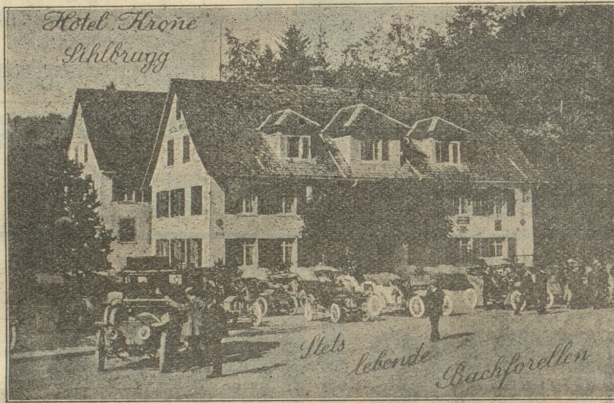
Klage der Amateur-Photographen-Gattin
 Bombensicher jeden Morgen
 Gibt mein Mann die Ordre aus:
 „Srau, bedenke die teuren Seiten,
 Schmeiß kein Käpplein unnützlich aus!“
 Ich, als wohlherzogene Gattin,
 Nehm' den Kat auf's Funtenöhr,
 Aber er vergeudet Summen,
 Denn er ist ja Amateur.
 In das schwarze Teufelskästchen,
 Drin die Platten angehäuft,
 Knipst er jedes hübsche Mädchen,
 Das ihm jußt entgegenläuft.
 Hund und Katz, Strauch und Bäumchen,
 Alle Häuser weit und breit,

Menschen, die er niemals kannte,
 Werden flugs abkonterseht.
 Doch von mir ein Bild zu machen
 Kommt ihm niemals in den Sinn,
 Weil ich nicht, wie er behauptet,
 Zum Modell geschaffen bin.
 Sind die Bilder schlecht geraten,
 Hui! Dann ist er aufgebracht,
 Und es tönt ein mildes Stuchen
 Aus der Dunkelkammernacht.
 Augenrollend, türenschiendend,
 Tritt er in das Breie schnell,
 und es muß die Pfützen putzen
 Das ungrätene Modell.

Platten, Bäder und Entwickler
 Kosten heute sündhaft viel,
 Und ich soll das Käpplein drehen
 Trostlosmal, eh' ich's brauchen will.
 D'rum stehn Amateur und Kästchen
 Oft nicht hoch in meiner Gunst,
 Und ich denk': Sol' sie der Muckuck
 Samt der schwarzen Teufelskunst. Ente

Gedanken
 Bei einem tyrannisierten Menschen liegt
 der Geist in harten Sesseln.
 * * *
 Man fürchtet seinen Vorgesetzten meist mehr,
 als man ihn verehrt. Rudolf Erik Riefenmaier

Hotels | Theater | Konzerte | Cafés



Restaurant Waldhaus Dolder

am Zürichberg — Lohnender Aussichtspunkt
 Vollständig renovierte Gesellschaftsräume :-:

**! Diners, Soupers à prix fixes, à la carte!
 Nachmittagstee — Hausgebäck**

Drahtseilbahn ab Römerhof alle 5 Minuten bis 12 Uhr nachts. Abonnements zu Fr. 3.— (20 Cts. bergwärts, 10 Cts. talwärts).

Drucksachen aller Art **Ideal-Blutstärker**
 hervorragend bei Schwächezuständen aller Art, 1584
bessert das Aussehen!
 Fr. 4.— in d. Apotheken erhältlich.
 Hauptdepot:
 Apotheke **Lobeck, Herisau**

ZÜRICH
 :: **Stadttheater** ::
 Geschlossen.
Pfauentheater
 Geschlossen.
Corso-Theater
 Täglich abends 8 Uhr:
 Gastspiel Steiner-Kaiser's Wiener Operetten-Ensemble
Auf Befehl der Kaiserin
 Operette in 3 Akten von Bruno Granichstädten.

Hotel am Bellevueplatz
 Zum **goldenen Stern**
 Terrasse, Speise- und Gesellschafts-Saal
 Zimmer von 2 Fr. an. Tel. Hottingen 49.49
 Besitzer: J. HUG.

| | | |
|-------------------------------------|--|--|
| Vornehmstes Familien-Café am Platze | Extrasalon für Billards 9 Neuhusen 3 Match | Eig. Wiener Conditorei Five o'clock Tea und Americ. Drinks |
|-------------------------------------|--|--|

Grand Café Odeon
 Eigene Conditorei 1696
 Neuer Inhaber: B. May & Sohn

| | | |
|---|-------------------------------------|----------------------------|
| Nach dem Theater: Kalte und warme Spezialitäten | Zürich Telephon-No.: Hottingen 1650 | Rendez-vous d. Fremdenwelt |
|---|-------------------------------------|----------------------------|

Hotel Albula
 Nächst Hauptbahnhof — Schützengasse 3
 Gut eingerichtete Zimmer v. 2 Fr. an
Bürgerliches Restaurant
 Fr. Kehrle.

Restaurant Hotel Sonne
 Stampfenbachstrasse — Nahe Hauptbahnhof
 Erhöhte Lage mit schattigem Garten und Terrasse.
 Gesellschaftssäle, Kegelbahn und Billard.
 Spezialität: Vaduzer, Walliser, Seewein und Burgunder. — Gute bürgerliche Küche.
 1705 Inhaber: **Franz Nigg.**

Stadelhof-
Bahnhof-Restaurant
 Express - Bier — Wein - Buffet
 Familie BOLLETER

Falkenstein
 Hotel-Garni & Café-Restaurant
 Gegenüber dem Stadelhoferbahnhof
 Spezialität: Walliser, Waadtländer- und Burgunder-Weine!
 B. Schmid-Meier, früher: Café du Musée, Lausanne.

Rigi Wiener-Café u. Weinstube
 Seefeldstr. 44 + Nähe Corso
 Heimelig, neu und elegant eingerichtet!
 1777 Inh.: A. Kollmann.

+ Zum großen Hirschen +
 Kuttelgasse 8, nächst Bahnhofstrasse
 Anerkannt billigstes Frühstücks-Restaurant!
 Spezialität: Leberknödel und Schüblinge!
 E. Figi.