

Zeitschrift: Nebelspalter : das Humor- und Satire-Magazin
Band: 48 (1922)
Heft: 52

Artikel: Silvestertruss
Autor: F.S.
DOI: <https://doi.org/10.5169/seals-456035>

Nutzungsbedingungen

Die ETH-Bibliothek ist die Anbieterin der digitalisierten Zeitschriften. Sie besitzt keine Urheberrechte an den Zeitschriften und ist nicht verantwortlich für deren Inhalte. Die Rechte liegen in der Regel bei den Herausgebern beziehungsweise den externen Rechteinhabern. [Siehe Rechtliche Hinweise.](#)

Conditions d'utilisation

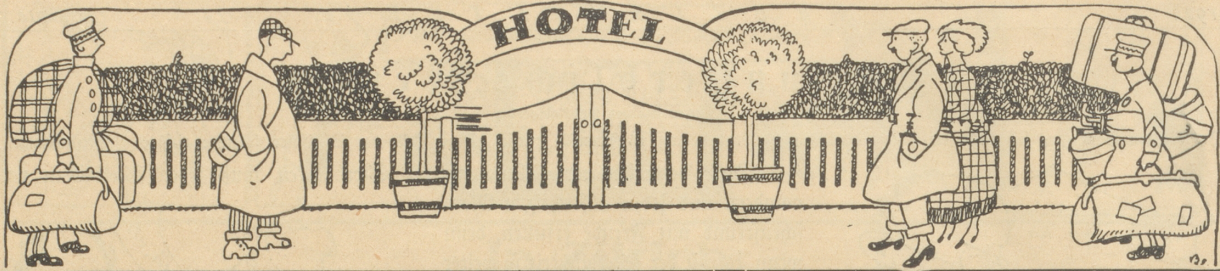
L'ETH Library est le fournisseur des revues numérisées. Elle ne détient aucun droit d'auteur sur les revues et n'est pas responsable de leur contenu. En règle générale, les droits sont détenus par les éditeurs ou les détenteurs de droits externes. [Voir Informations légales.](#)

Terms of use

The ETH Library is the provider of the digitised journals. It does not own any copyrights to the journals and is not responsible for their content. The rights usually lie with the publishers or the external rights holders. [See Legal notice.](#)

Download PDF: 18.03.2025

ETH-Bibliothek Zürich, E-Periodica, <https://www.e-periodica.ch>



BASEL Parkhotel Bernerhof Ruhiges Familien-Haus links der prächtigen Anlagen, 2 Min. vom Bahnhof. Freundl. sonn. Zimmer v. Fr. 3.50 an mit laufendem Kalt- u. Warmwasser. Spezialarrangement f. läng. Aufenthalt. Bes.: G. Maizet-Hertenstein

GAIS Hotel und Pension zur «Krone» Bestrenom. Haus a. Plätze. Geräum. Lokalitäten f. Vereine, Gesellschaften, Hochzeiten etc. Reelle Getränke, selbstgef. Küche, Terrasse, Billard, Autogarage. Der neue Bas.: A. Suter-Maurer.

Rest. zum **„Weissen Wind“**, Zürich
INHABER: H. GATTIKER
empfehl. Vereinen und Gesellschaften Säle, Sitzungszimmer. Gutgeführte Küche, prima Weine, ff Uetlibergbier.

Wädenswil „HOTEL DU LAC“
Direkt am Bahnhof. — Neuer Speisesaal. Zentralheizung im ganzen Hause. Anerkannt gute Küche und Keller. — Höflich empfiehlt sich: Hoffmann-Pfister.

GRAND CAFÉ ODEON

Bellevueplatz ZÜRICH Bellevueplatz



Paul Schlatter's Söhne / St. Gallen
Vorteilhafte Bezugsquelle für Restaurants
Glas, Porzellan, Bestecke, Metallwaren

Lieber Nebelspalter!

Die nachstehende Firmatafel hat in einer größeren Ortschaft des Kantons Zürich lange Jahre über der Ladentür gehangen:

Schuhhandlung von
Wwe. Müller
Brüttifeller Fabrikat.

OBrr

Trinkt
in Restaurants



mit Syphon oder Mineralwasser sehr erfrischend

Silvestertrug.

Warum nicht mit Schabernack und mit Narrenschellgecklingel scheiden von dem alten Schlingel, statt im steifen Sündenfrack?

Chronos lächelt auch verchmigt, wirft er ihn zum alten Eisen, der sich besser hätte erweisen sollen — Hollah! Abgebilgt!

Was der neue Bursch verspricht, können wir uns selber halten, denn es bleibt ja doch beim Alten: Sehr viel Schatten — wenig Licht.

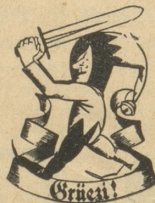
Brüder, damit aufgepackt auf den alten Kerl den Plunder, der euch drückt. Sein blaues

Wunder soll er sehn, der uns gezwackt.

Weinlaub um den Becherrand und den Lorbeer auf den Scheitel! Erdenföhne, himmlisch eitel, woll'n wir ziehn ins neue Land.

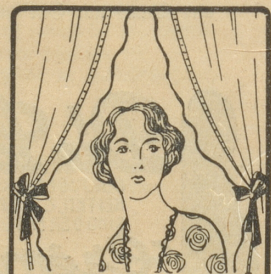
©. ©.

Soeben erschienen und zum Preise von Fr. 1.20 zu beziehen im Buchhandel, an den Bahnhof-Kiosken und beim Nebelspalter-Verlag E. Löpfe-Benz in Rorschach



Nebelspalter- Almanach 1923

Der gut illustrierte Almanach umfaßt 80 Seiten in 8°. Literarische und künstlerische Beiträge von den besten Mitarbeitern des Nebelspalters



Brise-Bise

Gestickte Gardinen auf Mouseline, Tüll, Spachtel etc., am Stück oder abgepaßt Vitrages, Draperien, Bettdecken, glatte Stoffe, Etamine, Wäschestickeren usw. fabriziert und liefert direkt an Private **HERMANN METTLER**, Kettenstichstickerei, **HERISAU**, Musterkollektion gegenseitig franko.