

Zeitschrift: Nebelspalter : das Humor- und Satire-Magazin
Band: 49 (1923)
Heft: 15: Sechseläuten

Illustration: Kulinarisches Musikgehör
Autor: [s.n.]

Nutzungsbedingungen

Die ETH-Bibliothek ist die Anbieterin der digitalisierten Zeitschriften. Sie besitzt keine Urheberrechte an den Zeitschriften und ist nicht verantwortlich für deren Inhalte. Die Rechte liegen in der Regel bei den Herausgebern beziehungsweise den externen Rechteinhabern. [Siehe Rechtliche Hinweise.](#)

Conditions d'utilisation

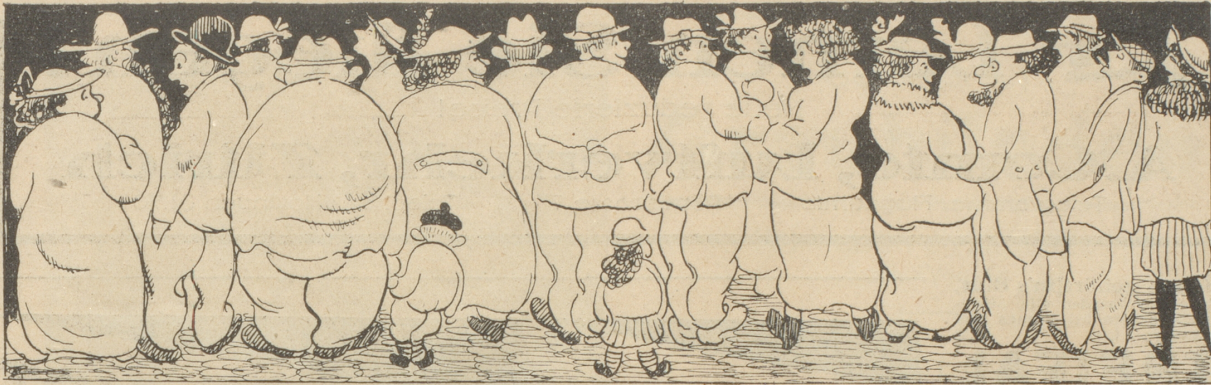
L'ETH Library est le fournisseur des revues numérisées. Elle ne détient aucun droit d'auteur sur les revues et n'est pas responsable de leur contenu. En règle générale, les droits sont détenus par les éditeurs ou les détenteurs de droits externes. [Voir Informations légales.](#)

Terms of use

The ETH Library is the provider of the digitised journals. It does not own any copyrights to the journals and is not responsible for their content. The rights usually lie with the publishers or the external rights holders. [See Legal notice.](#)

Download PDF: 02.04.2025

ETH-Bibliothek Zürich, E-Periodica, <https://www.e-periodica.ch>



2001 © G. Huber

Undistinguert

Kommen da lezhin zwei ältere Zumpfern auf den Polizeiposten am Marktplatz und melden folgendes:

„Jest loset Sie emol die Undistinguertheit a, wo n is scho sit bald drei Wuche jeden Obe passiert. Mer hänt doch e gmeinsams Zimmer i der Suetgaß. Und do funnt prezis uns gegenüber jede Dag um die halbi achti zobe e so eine i sis Zimmer, s'isch e junge Ma, und zieht sich ganz blutt us, ohni daß er d'Rideaux abeloh dät. Und mer miend doch, wenn mer gege 's Fenster gehnd, perse is Fenster vis-à-vis luege. Sie kenne sich jo vorstelle, wie ein das scheniert, e so e Ungerigkeit.“

Der diensttuende Wachtmeister ordnet sofort einen Detektiven ab, der um 7½ Uhr auf dem Zimmer der beiden Damen sich einfinden soll, um den Tatbestand des öffentlichen Aergernisses selbst aufzunehmen. — Deselben Tags um halb acht Uhr blieden hinter den Fenstergardinen des jungfräulichen Zimmers sechs Augen nach dem gegenüberliegenden Fenster, um das gesekliche Aergernis zu nehmen. Nicht lange, das gegenüberliegende Zimmer erhellte sich und im Lichtkreis der Lampe erscheint ein Arbeiter. Dieser geht zum Waschtisch in der Nähe des Fensters, zieht sich nichtsahnend aus und beginnt, sich gründlich zu waschen.

Der Detektiv meint zu den beiden Zumpfern: „Aber was wünt Sie denn, das isch doch nit anders, wenn me im e Ma si Hals und Bruscht gseht.“ Worauf die Beiden erwidern: „Jä, sie mient jest no uf de Tisch ufsetiege.“

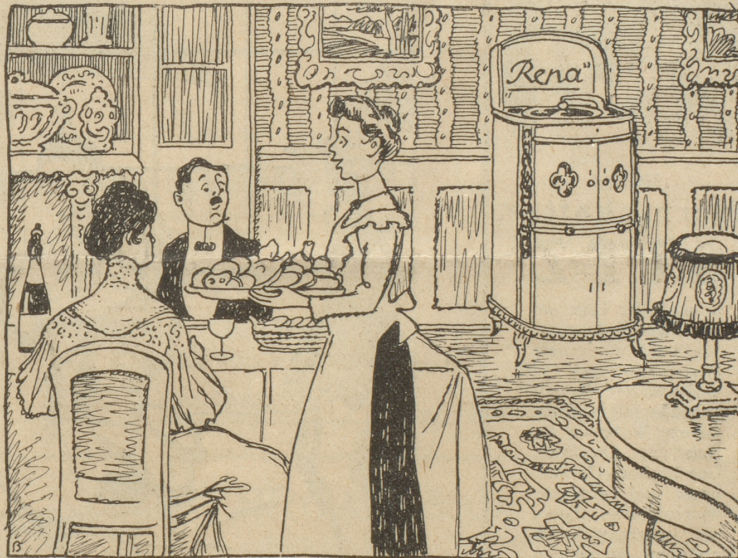
*

Im Zug sitzt eine enorm dicke Frau und weint. Ein Herr ihr gegenüber fragt sie nach ihrem Kummer. „Ach Gott,“ jammert sie, „jest bin ich schon drei Stationen über mein Ziel hinausgefahren und kann einfach nicht aussteigen. Jedesmal, wenn eine Station kommt, will ich hinaus, und da ich wegen meiner Dicke nicht vorwärts hinaus kann, steige ich natürlich rückwärts hinunter. Und wenn ich dann so halbwegs unten bin, dann pfeift es wieder ab und der Kondukteur stößt mich mit beiden Fäufsten wieder hinein und sagt noch: wenn sie Sie mitwollen, müssen Sie etwas schneller machen.“

Putzl

Charcuterie **RUFF** Poststrasse 5
Paradeplatz Zürich 1
Trüffel, Sardellen, Frankfurter Leberwürste

Kulinarisches Musikgehör



„Was bringed Sie denn da für en Rieseschmaus?“ — „He, d'Chöchin Irene het die Bernerplatte gmacht, wo Sie geseert bstellt hänt.“ — „Sie sind ja gschüttlet! Ich han gseit, Sie sölled hüt die Berner Soderplatte bim „Rena“ z'Züri hole, woni kauft ha.“

SPEZIALBETON A.G.

STAAD (KT. ST. GALLEN)

Kunststeinwerke vormals K. Haug

Eisenbeton-Fabrikate
Dünnspross. Fenster
Dünnwand. Behälter
Schiffe, Masten, Früh-
beef-Kasten / Zäune
Kabelsteine etc. etc.



Kunst- u. Naturstein
Grabmalkunst / Bau-
u. Garten-Architektur
BASALTOLIT-Tritte-
Platten für starke Be-
anspruchungen

Treppnbau: Freitrag. Treppenanlagen / ohne Einmauerung, für alle Verhältnisse, Neu- wie Umbauten / auch Holzbauten / geeignet / unverwüssl. Basaltolit-Gehflächen für alle Zwecke. / Kostenlose Voranschläge nach eigenen und gegebenen Entwürfen. / Erstklassige Ausführungen. / Beste Referenzen. / Telegr.: Spezialbeton. / Telephon 434