

**Zeitschrift:** Nebelspalter : das Humor- und Satire-Magazin  
**Band:** 50 (1924)  
**Heft:** 35

## Werbung

### Nutzungsbedingungen

Die ETH-Bibliothek ist die Anbieterin der digitalisierten Zeitschriften. Sie besitzt keine Urheberrechte an den Zeitschriften und ist nicht verantwortlich für deren Inhalte. Die Rechte liegen in der Regel bei den Herausgebern beziehungsweise den externen Rechteinhabern. [Siehe Rechtliche Hinweise.](#)

### Conditions d'utilisation

L'ETH Library est le fournisseur des revues numérisées. Elle ne détient aucun droit d'auteur sur les revues et n'est pas responsable de leur contenu. En règle générale, les droits sont détenus par les éditeurs ou les détenteurs de droits externes. [Voir Informations légales.](#)

### Terms of use

The ETH Library is the provider of the digitised journals. It does not own any copyrights to the journals and is not responsible for their content. The rights usually lie with the publishers or the external rights holders. [See Legal notice.](#)

**Download PDF:** 31.03.2025

**ETH-Bibliothek Zürich, E-Periodica, <https://www.e-periodica.ch>**

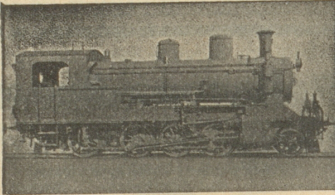


**Kreuzlingen HOTEL „HELVETIA“**  
 W. SCHEITLIN, Prop.  
 Komfortables Familien- u. Passanten-Hotel an schönster Lage.  
 Bierrestaurant Weinstube. Feinste Küche. Fischspezialitäten.  
 Zentralheizung. Autogarage. 2 Minuten von Konstanz.  
 Portier an allen Zügen. 757

**Böshaft**  
 „Sist sie nicht entschieden blond?“  
 „Ja, aber es ist nicht lange her, seit sie sich für blond entschieden hat.“

**Savoy-Hotel Baur en Ville**  
 ZÜRICH  
 Modernes Haus — Mässige Preise 659  
**Restaurant und American Bar**  
 Neue Direktion: F. F. GIGER.

**Wil Hotel Schwanen** 3 Min. v. Bahnhof  
 Gute Küche und gepflegte Weine. Stets lebende Bachforellen. Neu renovierte freundl. Zimmer. Neue geräumige Autogarage für div. Wagen. Benzintank. Oel. Tel. 15  
 Portier am Bahnhof. (ZJ201)20 Höfl. empfiehlt sich *H. Schilling*.



**Südost-Bahn**  
 Touren von Schindellegi zum Etzel  
 Einsiedeln nach Iberg (Post-Auto)  
 Einsiedeln nach Alptal (Mythen)  
 Altmatt nach Gottschalkenberg  
 Rothenturm nach Hochstuckli-Morgarten  
 Sattel nach Wildspitz-Aegerisee.

**Aus dem Briefe der kleinen Grete an ihre Tante**

„Uns allen geht's gut, und unsere schwarze Kaze hat neulich sieben Zunge bekommen. Indem ich von Dir ein gleiches hoffe, verbleibe ich mit bestem Gruß.  
 Deine Dich liebende Nichte Grete.“

**Musikalische Konsequenz**

Familienvater: „Meine Frau hat's jetzt glücklich durchgesetzt, daß unsere Kinder alle Klavier-, Gesang- und Violinunterricht erhalten, da werd' ich bald flöten gehen müssen!“

**Moderne Vatersorgen**

A.: „Heutzutage ist jedes Mädchen eine doppelte Sorge.“ — B.: „Wieso denn?“ — A.: „Nun, bis man es verheiratet, und dann, bis man für den Mann eine Stelle findet.“

**WÄDENSWIL**  
 Sehenswürdigkeiten:  
 Schloss mit eidgen. Versuchsanstalt.  
 Alte Johanniter-Burg (Grösste Ruine der Ostschweiz).  
 Staubfreie Seepromenade vom Seehafen Wädenswil bis zum Hotel Halbinsel Au.  
 Gute Hotels: Za 2590 g  
 26 Engel. - Du Lac. - Halbinsel Au.

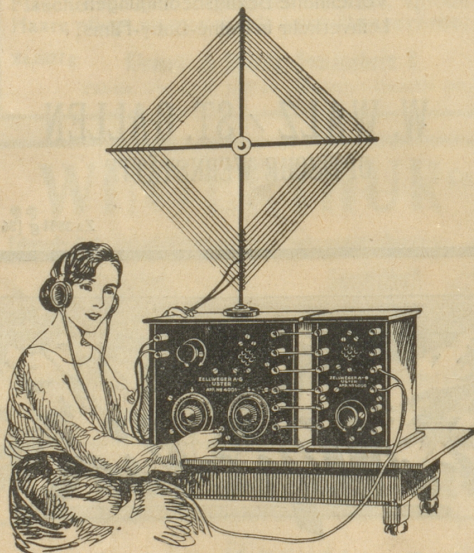
**Basel Park-Hotel Bernerhof**  
 Zimmer mit laufendem Kalt- und Warmwasser von Fr. 4.— an. (Bl. 633 g) 42

**Mannenbach HOTEL SCHIFF**  
 dir. am See gelegen. Frohmütige Fremdenzimmer. Fisch-Küche. Reelle Weine. — Autogarage.  
 am Untersee - Tel. 17 Der Bes.: Schelling - F e h r 558

**AU HOTEL HALBINSEL**  
 Ideal für Hochzeiten und Vereinsanlässe. Verlangen Sie Menu-Vorschläge.  
 am Zürichsee Große Aussichtsterrasse, Gesellschaftssäle. Butterküche, Qualitätsweine. Za 2284g

**Rorschach HOTEL ANKER**  
 Pension Restauration  
 Telephone 12. Gutbürgerliches, komfortables Haus für Passanten, Centralheizung. Prima Küche und Keller. Autogarage. [731 Höflichst empfiehlt sich Neue Leitung: A. Bärufuss-Zinnker.

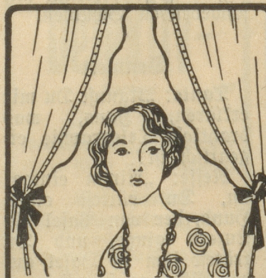
**Radio MARCONI**



Komplette Empfangsapparate sowie sämtl. Radiozubehörteile

**ZELLWEGER A.G. USTER**

Za 3120 g [52



**Brise-Bise**

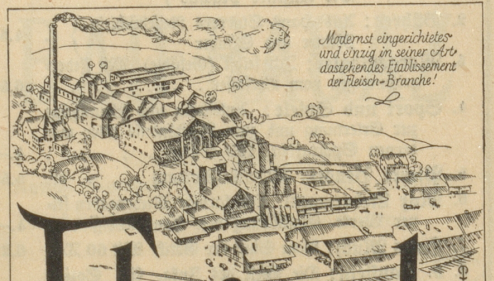
Gestickte Gardinen auf Mouseline, Tüll, Spachtel etc., am Stück oder abgepaßt. Vitrages, Draperien, Bettdecken, glatte Stoffe, Etamine, Wäschestickeren usw. fabriziert und liefert direkt an Private **HERMANN METTLER**, Kettenschickerei, HERISAU, Musterkollektion gegenseitig franko.

(Za 2822 g) 31j

**Reklame?**

Warum nicht illustriert?

KÜSCHEEFABRIK BUSAG A.G. BERN



Modernst eingerichtetes und einzig in seiner Art dastehendes Etablissement der Fleisch-Branchen!

**Fleisch ins Hotel**

Prompte Lieferung aller Fleisch- und Würstwaren an Hotels, Restaurants und Pensionen in der ganzen Schweiz!

Auf Wunsch Preisliste oder Vertreterbesuch.

**RUFF**

Würstfabrik und Metzgerei  
 Zürich, Telephon Sebnau 77 40