

Zeitschrift: Nebelspalter : das Humor- und Satire-Magazin
Band: 50 (1924)
Heft: 15

Werbung

Nutzungsbedingungen

Die ETH-Bibliothek ist die Anbieterin der digitalisierten Zeitschriften. Sie besitzt keine Urheberrechte an den Zeitschriften und ist nicht verantwortlich für deren Inhalte. Die Rechte liegen in der Regel bei den Herausgebern beziehungsweise den externen Rechteinhabern. [Siehe Rechtliche Hinweise.](#)

Conditions d'utilisation

L'ETH Library est le fournisseur des revues numérisées. Elle ne détient aucun droit d'auteur sur les revues et n'est pas responsable de leur contenu. En règle générale, les droits sont détenus par les éditeurs ou les détenteurs de droits externes. [Voir Informations légales.](#)

Terms of use

The ETH Library is the provider of the digitised journals. It does not own any copyrights to the journals and is not responsible for their content. The rights usually lie with the publishers or the external rights holders. [See Legal notice.](#)

Download PDF: 01.04.2025

ETH-Bibliothek Zürich, E-Periodica, <https://www.e-periodica.ch>

sie auf dem Divan meines blauen Zimmers und schläft."

"Was?", sagte Fost, seine Stirne wurde rot. "In Dein blaues Zimmer hast Du meine Frau geführt, dort, wo Du Deine Freundinnen zu empfangen pflegst?"

Henry zog einen weißen Bogen aus der Tasche und hielt ihn Fost vor die Augen. Fost wurde noch erregter. "Nun ja", schrie er wütend, "Du hast mich ja in der Hand, ich habe Dir unterschrieben, daß Du jedes Mittel gebrauchen dürftest, um mir zu beweisen, daß meine Frau imstande sei, mich zu betrügen! Herrlich,

der gehörnte Ehemann! Du hast mich hintergangen, natürlich, und ich Narr bin in die Falle gelaufen. Wundervoll, ein schöner Zug von Dir!"

Henry zündete sich eine Zigarette an. "Deine Frau ist herrlich", sagte er lächelnd.

Fost wurde immer zorniger. Henry wandte ihm den Rücken und begrüßte Lona, Fost kehrte zornig an den Spieltisch zurück. Henry betrat einen kleinen Seitensalon und verschwand durch eine Tapetentür, welche in das Vorzimmer führte. Hier riß er Hut und Mantel an

sich und eilte auf die Straße, wo sein Wagen wartete. Wenige Minuten später befand er sich wieder im blauen Zimmer, wo Molly friedlich schlief. Er weckte sie behutsam. "Auf, liebes Cousinchen, Du mußt heimfahren."

Sie rieb sich die Augen. Er hüllte sie in den Mantel und führte sie zum Wagen, wo sie gleich wieder in Schlaf verfiel. Es war kein leichtes Stück Arbeit, sie wieder wachzurütteln und über die Treppe ihres Heims zu befördern. Endlich lag sie geborgen, von den sorgenden Händen ihrer alten Kammerfrau entkleidet, in ihrem Bette und hatte Muße, den

Sonn-Matt im Frühling!

Rasche und gründliche Erholung finden Sie im [Za 2382 g

Kurhaus Sonn-Matt, Luzern

Ruhekuren, rationelle Ernährung, Kohlensäure- und Solbäder, Massage, Licht- u. Wärmebehandlung, Elektrotherapie, Inhalatorium
Prospekt und Auskunft bereitwilligst. Telefon. 204. [704



OPAL
der feinste
Stumpfen
Cigarrenfabrik
EICHENBERGER-BAUR
BEINWIL am See

Ein
Abonnement
auf den „Nebelspalter“ bereitet
Jung und Alt
Freude!

L. ORLIK

Tabak-Pfeifen

Feinste englische
Marken

ORLIK-Scoop
ORLIK-De-Luxe
ORLIK-Captain-Black
ORLIK-Block-Original
ORLIK-Calabash-Pipe

Verlangen Sie den
illustrierten

ORLIK-KATALOG
40 MODELLE

Al. Andermatt-Huwylor
BAAR (Ranton Zug)

Allgemeine Automobil A.-G. / Zürich

Bahnhofstrasse 88 - Telephon Selnau 7159 - Nähe Hauptbahnhof

Automobile erster Marken

Europäische und amerikanische Wagen mit 4-, 6- und 8 Cylinder-Motoren; Ventil- und Schieber-Motoren

Tourenwagen, Sportwagen, Lieferungswagen

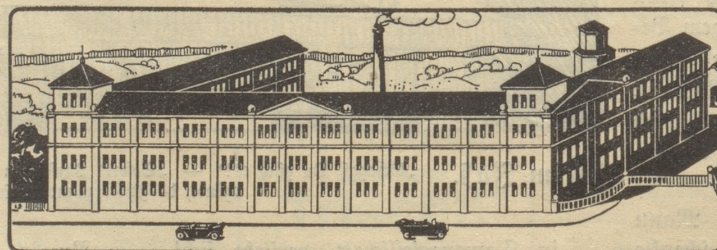
Zubehörteile

Overland	Salmson	Voisin	Wanderer
Studebaker	Talbot	Lancia	Flat
Willys-Knight	Chenard-Walcker	Nagant	etc.
Chandler	Panhard & Levassor	Austro-Daimler	etc.

Fachmännische Beratung in allen
automobiltechnischen
Fragen

747

Besichtigen Sie unsere Ausstellungsräume **Bahnhofstr. 88** Nähe Hauptbahnhof



MÖBELFABRIK A. DREHER

GOTTLIEBEN KREUZLINGEN / SEILERGRABEN ZÜRICH

Kunstgewerblicher Innenausbau

Vornehme bürgerliche Wohnräume in modernen u. historischen Stilarten
erstklassig in Form und Qualität

Ausstellungen / Freie Besichtigung

Prospekte und Voranschläge unverbindlich

Jeden Sonntag von 11-3 Uhr nachm. öffentl. Besichtigung meiner Fabrikanlagen in Gottlieben.
Bahnstation: Tägerwilen S. B. B. und Tägerwilen-Oberstrass.

Abonnentensammler und Sammlerinnen sucht der Nebelspalter-Verlag in allen Bezirken der Schweiz. Hohe Provision. — Auskunft durch den Nebelspalter-Verlag in Rorschach.



Gräb-Schuhe

sind unbedingt die
vorteilhaftesten

Kinderschühli 17-21 5,60

Kinderschühli 22-26 7,—

Sonntagschuhe Wichsleder 26-29 8,80 30-35 10,60

36 38 15,—

für Knaben 36-39 15,80

Derbystiefel Boxleder 26-29 11,80 30-35 13,80

Frauen sonntagschuhe Boxleder, 36-43 19,—

Damenstiefel in fein Box-calf 36-43 23,50

Herrenschuhe Derby Boxleder 40-48 23,—

Herren-Sportschuh Chromrind, vorn Lederfutter 40-48 32,—

Bergschuh Ia Sportleder vorn Lederfutter, Gletscherbeschlag 40-45 34,50

Verl. Sie durch Postkarte

ausführl. Gratis-Katalog!

Schuhhaus u. Versandgeschäft

Wilh. Gräb A.-G., Zürich

(Za 2217 g) 5

Alle Männer

die infolge schlechter Jugendgewohnheiten, Ausschreitungen und dergleichen an dem Schwinden ihrer besten Kraft zu leiden haben, wollen keinesfalls versäumen, die lichtvolle und aufklärende Schrift eines Nervenarztes über Ursachen, Folgen u. Aussichten a. Heilung der Nervenschwäche zu lesen. Illustriert, neu bearbeitet. Zu beziehen für Fr. 1,50 in Briefmarken von

Dr. Rumlers Heilanstalt

PO 50029 x Genf 477 379