

**Zeitschrift:** Nebelspalter : das Humor- und Satire-Magazin  
**Band:** 51 (1925)  
**Heft:** 25

## **Werbung**

### **Nutzungsbedingungen**

Die ETH-Bibliothek ist die Anbieterin der digitalisierten Zeitschriften. Sie besitzt keine Urheberrechte an den Zeitschriften und ist nicht verantwortlich für deren Inhalte. Die Rechte liegen in der Regel bei den Herausgebern beziehungsweise den externen Rechteinhabern. [Siehe Rechtliche Hinweise.](#)

### **Conditions d'utilisation**

L'ETH Library est le fournisseur des revues numérisées. Elle ne détient aucun droit d'auteur sur les revues et n'est pas responsable de leur contenu. En règle générale, les droits sont détenus par les éditeurs ou les détenteurs de droits externes. [Voir Informations légales.](#)

### **Terms of use**

The ETH Library is the provider of the digitised journals. It does not own any copyrights to the journals and is not responsible for their content. The rights usually lie with the publishers or the external rights holders. [See Legal notice.](#)

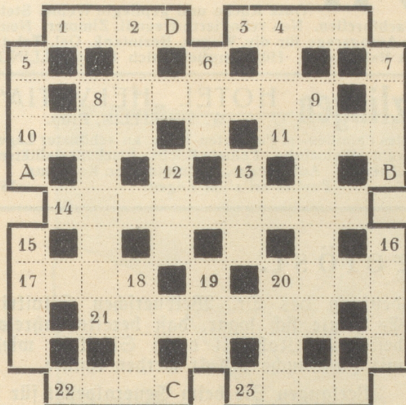
**Download PDF:** 01.04.2025

**ETH-Bibliothek Zürich, E-Periodica, <https://www.e-periodica.ch>**



# R ä t t e l

## Kreuzworträtsel



Es bedeuten die Worte in den  
wagerechten Reihen:

1. Wärmeinrichtung; 3. Bühnengröße; 8. Dicht-  
häuter; 10. Titel eines Theaterstücks von Suder-  
mann; 11. Einer der ersten Menschen; 14. Reini-  
gungsmittel; 17. Nahrungsmittel; 20. Rühner  
Mensch; Züricher Freund Goethes; 22. Verbands-  
mittel; 25. Stadt in Böhmen;

senkrechten Reihen:

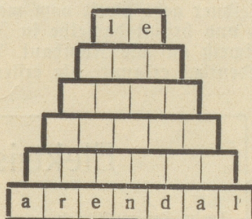
2. Schnelligkeit; 4. Großer Behälter; 5. Schwein;  
6. Häufig; 7. Männliches Wesen; 8. Kontinent;  
9. Schwimmkünstler; 12. Zwiegesang; 13. Weib-  
liche Figur aus den Nibelungen; 15. Trinkgefäß;  
16. Stadt in Holland; 18. Notwendiges Nahrungs-  
mittel; 19. Monat; 20. Armee.

Die Diagonale A—D ergibt den Namen  
eines deutschen Stroms; die Diagonale 3—B  
bedeutet einen Kleiderstoff; Diagonale 15—C  
ergibt ein Wort, das Köffel, und Diagonale 13  
bis 16 ein Wort, das ein Schmuckstück bedeutet.

## Kryptogramm



## Berwandlung



Durch fortgesetztes Hinzufügen je eines Buch-  
stabens und gestatteter Umstellen der Buchstaben,  
ist aus den beiden oberen Buchstaben mittelst bekann-  
ter Wörter das unten stehende Wort zu bilden.

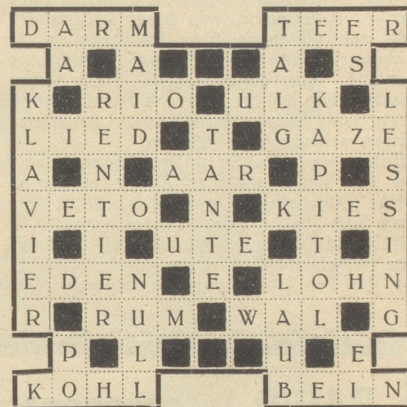
## Magisches Quadrat:

a	a	a	e
e	g	l	l
l	m	m	o
o	o	r	r

Die Buchstaben in nebenstehen-  
dem Quadrat sind so zu ord-  
nen, daß sowohl die wagerech-  
ten wie auch die senkrechten  
Reihen bezeichnen: 1. einen  
Gott, 2. einen Steindamm,  
3. einen weiblichen Namen,  
4. eine portugiesische Münze.

Lösungen der Rätsel aus Nr. 24:

Kreuzworträtsel:



Rythmogryph:

Alken, Robbe, Hindu, Fler, Argen. — Kohlgrub.

Magisches Dreieck:

Elie, Trun, Luv, in, E.

**Sei ein Mann,  
rauche Stumper  
und Cigarren!**

Man sieht es gerne, dass die junge Gene-  
ration wieder Stumper raucht, es verrät  
eine gewisse Männlichkeit und Reife.

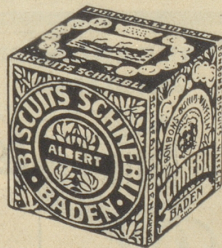
*Schnebli*

Albert - Biscuits

*Schnebli*

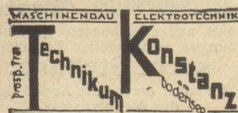
Petit-Beurre

auch in Kleinpäckungen erhältl.



als Touren-Proviand, zum Pic-  
Nic etc. das Beste.  
Verlangen Sie ausdrückl.ich

*Schnebli*  
Biscuits.

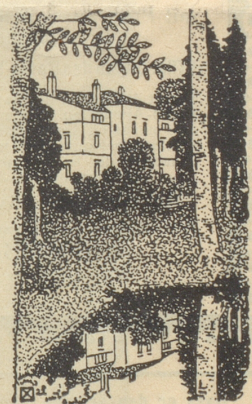


## Herrschaftssitz

am Bodensee (schwz.  
Stadt) mit modernem  
Herrschafts-Hause (16  
Wohnräume), Neben-  
gebäude mit Stallung,  
Garage, Wohnung für  
Kutscher u. Chauffeur,  
Gewächshaus, Gärtner-  
haus und grossem,  
wundervollem Parke  
ist aussergewöhnlich  
preiswert zu verkauf-  
en. Nähere Angaben  
kostenfrei und unver-  
bindlich durch:

**ITA / LUZERN**

Bureaux: Kapellplatz 10



Mit 5 Sts.  
frankieren

An den Verlag des

„Nebelspalter“

Buchdruckerei E. Köpfe-Benz

**Nebelspalter**



# Hôtels, Cafés und Restaurants

**Basel** Park-Hotel Bernerhof  
Zimmer mit lauem Kalt- und Warmwasser  
von Fr. 4.— an. (Bl. 633 g) 42

**Luzern** Hotel „Weißes Kreuz“  
beim Rathaus  
Mittagessen Zimmer  
mit Wein Fr. 2.50 Fr. 2.50 bis 3.50  
Grillspezialitäten  
Prima offene und Flaschenweine  
Luzernerbier

**In Hurden**  
bei Rapperswil, essen Sie prima  
gebackene Fische  
und frische Speisen, bei gutem  
Keller, im  
**Gasthaus zum Kreuz**

**Wil** Hotel Schwanen <sup>3 Min. v. Bahnhof</sup>  
Gute Küche und gepflegte Weine. Stets  
lebende Bachforellen. Neu renovierte freundl. Zimmer. Neue  
geräumige Autogarage für div. Wagen. Beizintank. Oel. Tel. 15  
Portier am Bahnhof. Höfl. empfiehlt sich H. SCHILLING.

**Kreuzlingen** HOTEL „HELVETIA“  
W. SCHEITLIN, Prop.  
Komfortables Familien- u. Passanten-Hote an schönster Lage.  
Bierrestaurant Weinstube. Feinste Küche. Fischspezialitäten.  
Zentralheizung. Autogarage. 2 Minuten von Konstanz.  
Portier an allen Zügen. 757

## Das Haarwuchsproblem gelöst.

Man denke sich ein Menschenantlitz ohne Haar — es erscheint uns dann vollkommen fremd und abstoßend. Das Kopfhaar ist ein so überaus wichtiges Merkmal menschlicher Schönheit, daß beispielsweise allein schon schwacher Wuchs der Augenbrauen genügt, um ein sonst schönes Gesicht ausdruckslos und nüchtern erscheinen zu lassen.

Unser Haupthaar ist unsere Hauptzier und schon bei Aenderung der Frisur hört man häufig: „Ich habe Sie gar nicht erkannt. Sie hatten doch früher volles langes Haar.“

Ueber die sich durch Haarausfall ankündigende tiefgehende Aenderung unseres Anblicks stellt sich bei jedem ganz naturgemäß Be-

stürzung, ja sogar Verzweiflung ein. Die Mittel der Quackalber sind nicht das Geld wert, das die Umhüllung kostet. Sogenannte Haarpflegemittel reizen vielfach die Kopfhaut und verkürzen nachweislich (Dr. med. Pohl) die Lebensdauer des Haares.

Um so mehr ist es zu begrüßen, daß endlich die zünftige Wissenschaft das Gebiet eingehend studiert und nach manchen Umwegen (Prof. med. Dr. Junk) das Problem endlich zur Lösung gebracht hat. (Dr. Weidner.)

Dr. Weidner geht direkt vom menschlichen Haar aus und bringt dasselbe in Form von Schwefeleiweiß auf die Kopfhaut. Prof. Dr. med. Friedenthal erkannte als erster die Be-

deutung des Dr. Weidnerschen Silvitriks. Es zeigte sich sogar, daß bereits jahrelang bestehende Kahlsheit durch Silvitrin wieder mit Haarwuchs bedeckt werden konnte.

Verlangen Sie beim Generaldepot für die Schweiz Max Zeller Söhne, Apotheke, Romanshorn die auflärende Schrift Nr. 5:

„Der Haarwuchs, die Erhaltung und Wiedergewinnung“,

nebst Zeugnissen von Silvitrin-Gebrauchern.

Silvitrin ist erhältlich in allen Apotheken, Drogerien und Parfümeriegeschäften.

Preis Fr. 8.—.

### RADIO-Interessenten

empfehlen wir die wöchentlich erscheinende und illustrierte

## Radiobau-Zeitung

mit Programm-Beilage der wichtigsten europäischen Stationen

(Offiz. Organ des Radio-Bauvereins der Schweiz)

Sie ist das Organ der Bastler, der Selbstbauer von Radio-Apparaten. Sie macht den Leser stets mit den neuesten Errungenschaften auf dem Radio-Gebiete bekannt und wird daher auch für den Amateur, der bereits einen Apparat besitzt, zum unentbehrlichen Ratgeber.

Abonnementpreis Fr. 12.— pro Jahr.

Probenummern und Abonnements durch den Verlag

**Arnold Bopp & Co.**

Bahnhofstrasse 104, Zürich I.

Dass er den ärgsten Sauertopf zum Lachen zwingt  
Ist's, was der Nebelspalter fertig bringt.

### Bestellschein

Der Unterzeichnete bestellt den

## „Nebelspalter“

auf ..... Monate gegen Nachnahme.

3 Monate Fr. 5.50 6 Monate 10.75 12 Monate 20.—

— inbegriffen die Versicherung gegen Unfall  
— und Invalidität für den Abonnenten und seine  
— Frau im Totalbetrage von Franken 7200.—.

(Gest. genaue und deutliche Adresse)

### Elektrische Heisswasser-Boiler

Techn. Bureau Zürich  
Tuggenerstr. 3

## „Cumulus“

Fabrik elektr. Apparate  
Fr. Sauter A.G. Basel

### Alle Männer

die infolge schlechter Jugendgewohnheiten, Ausschreitungen und dergleichen an dem Schwinden ihrer besten Kraft zu leiden haben, wollen keinesfalls versäumen, die lichtvolle und aufklärende Schrift eines Nervenarztes über Ursachen, Folgen u. Aussichten a. Heilung der Nervenschwäche zu lesen. Illustriert, neu bearbeitet. Zu beziehen für Fr. 1.50 in Briefmarken von

**Dr. Rumlers Heilanstalt**  
Genf 477

### Abonentensammler

oder -Sammlerinnen werden in allen Bezirken vom Nebelspalter-Verlag in Rorschach gesucht. Ausführender Nebenverdienst für gewandte Leute mit guten Beziehungen. Der Nebelspalterabonnent und seine Frau sind gegen Unfall mit je Fr. 1000.—, gegen Ganz-Invalidität mit je Fr. 2000.— und gegen Teil-Invalidität mit je Fr. 60.— bis Fr. 1200.— bei der Unfall-Versicherungsgesellschaft in Winterthur versichert.

### Tannenboden Anstrich



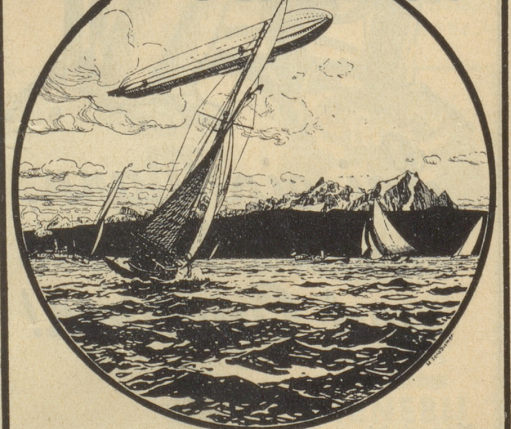
Grossartig in der Wirkung

DURABLE A.G.  
EMMISHOFEN (THURGAU)

Auslandsschweizer (Bücherrevisor)  
mit ausgezeichneten Empfehlungen und reicher Erfahrung  
sucht Stellung.

Auskunft erteilt die Expedition des Nebelspalter.

## BODENSEE und RHEIN



OFFIZIELLES, ILLUSTRIRTES  
FREMDENBLETT

DRUCK UND VERLAG: E. LÖPPE-BENZ, RORSCHACH SCHWEIZ