

Zeitschrift: Nebelspalter : das Humor- und Satire-Magazin
Band: 51 (1925)
Heft: 45

Rubrik: Rätsel

Nutzungsbedingungen

Die ETH-Bibliothek ist die Anbieterin der digitalisierten Zeitschriften. Sie besitzt keine Urheberrechte an den Zeitschriften und ist nicht verantwortlich für deren Inhalte. Die Rechte liegen in der Regel bei den Herausgebern beziehungsweise den externen Rechteinhabern. [Siehe Rechtliche Hinweise.](#)

Conditions d'utilisation

L'ETH Library est le fournisseur des revues numérisées. Elle ne détient aucun droit d'auteur sur les revues et n'est pas responsable de leur contenu. En règle générale, les droits sont détenus par les éditeurs ou les détenteurs de droits externes. [Voir Informations légales.](#)

Terms of use

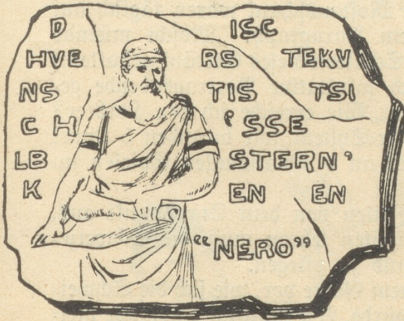
The ETH Library is the provider of the digitised journals. It does not own any copyrights to the journals and is not responsible for their content. The rights usually lie with the publishers or the external rights holders. [See Legal notice.](#)

Download PDF: 15.03.2025

ETH-Bibliothek Zürich, E-Periodica, <https://www.e-periodica.ch>

R ä t t e l

Rätselhafte Inschrift

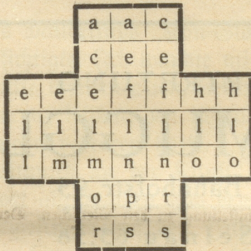


Dechiffrier-Aufgabe

nnggrßngdnknmsnn
hmlchbgndtrgn,
hchwffttgnbbtdchbn
brdtgkchnplgn.

Die Buchstaben sollen in Gruppen zerlegt und durch Hinzufügen der fehlenden Vokale zu Wörtern ergänzt werden. Bei richtiger Ergänzung erhält man ein Zitat von Karl Gerolt.

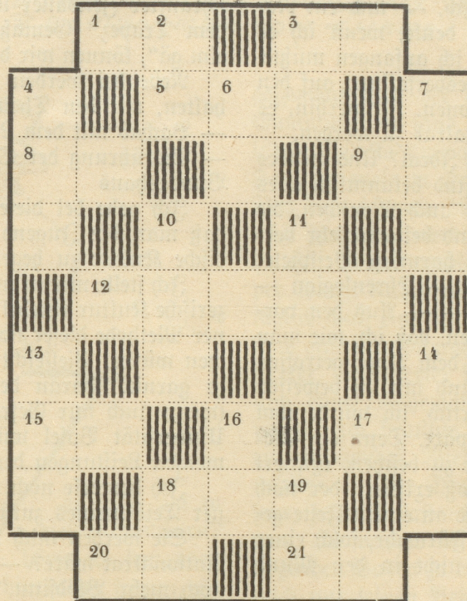
Kreuzrätsel



Die Buchstaben sind so zu ordnen, daß die senkrechten Reihen sowohl wie die wagerechten drei Wörter von folgender Bedeutung ergeben:

1. eine lydische Königin,
2. ein Fahrzeug,
3. ein Gewebe.

Silben-Kreuzwort-Rätsel



Aus den Silben

a, an, bar, berg, del, di, er, es, fa, fan, fes
hei, heim, hit, kas, ki, land, le, lo, mann, me,
me, na, ne, o, pro, pu, pu, ra, re, se, sel, so, sor,
stein, te, tem, ter, ter, va, ze

sind 23 Worte zu bilden und so in die Figur einzuschreiben, daß jedes freie Feld von einer Silbe besetzt wird. Es bedeuten die Worte:

Wagerecht: 1. Buch der Bibel, 3. Baum, 5. Göttin, 8. Klasse, 9. Temperatur, 12. Wegemerkmak, 15. Teil des Beines, 17. Sitzgelegenheit, 18. Deutsche Universität, 20. Vogel, 21. Badische Stadt.

Senkrecht: 2. Rettich, 3. Mädchenname, 4. Kleines Dampfboot, 6. Lebenshauch, 7. Gewässer, 10. Frucht, 11. Was wir alle lieben, 13. Akademische Würde, 14. Musikinstrument, 16. Hunderrasse, 18. Fröhlich, 19. Beruf.

Lösungen der Rätsel aus Nr. 44:

Silben-Kreuzwort-Rätsel:

Wagerecht: 1. Soba, 2. Wetter, 6. Alexandriner, 9. Topas, 11. Sichel, 12. Banane, 13. Gasse, 14. Junge, 17. Montevideo, 18. Mannheim, 21. Butter.

Senkrecht: 1. Sofa, 3. Termin, 4. Telephon, 5. Adria, 7. Antofagasta, 10. Gymnasium, 15. Pastete, 16. Wele, 18. Hermann, 19. Mutter.

Rebus:

Stille Wasser sind tief.

Anreihung:

Fahr' hin ohnmächt'ger Stolz der edlen Seele.

*

Wahres Geschichtchen

Meinem 9jährigen Knaben kaufte ich kürzlich ein kleines Bolzengewehrli, mit dem er nun fleißig im Hofe auf kleine Scheibchen schöß. Am zweiten Tage kam er freudestrahlend zu mir und erzählte, er habe einen Spatz geschossen. Am folgenden Tage wiederholte sich das gleiche, was mein Jägerherz nicht wenig mit Stolz erfüllte. Seine ältere Schwester dagegen tadelte ihn, daß er die armen Vöglein schieße und erzählte es der Mutter, welche jedoch starke Zweifel setzte in die Behauptungen des Kleinen. Von der Schiefserigkeit meines Stammhalters jedoch überzeugt, schickte ich den Jungen fort, um den Spatz in der gegenüberliegenden Allee zu holen, um seine gekränkte Ehre wieder herzustellen. Nach einer guten Viertelstunde kommt er endlich mit rotem Kopf und auf unsere Frage, wo er den Spatz habe, sagt er:

„D'Wurm händ ne scho gfrässe!“

Und das soll kein Jäger werden.

Trage PKZ Kleider

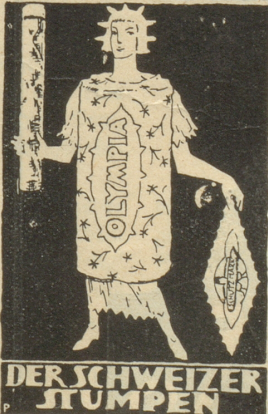
Hotels * Cafés * Restaurants

Wil Hotel Schwanen 3 Min. v. Bahnhof
Gute Küche und gepflegte Weine. Stets lebende Bachforellen. Neu renovierte freundl. Zimmer. Neue geräumige Autogarage für div. Wagen. Bezintank. Oel. Tel. 15 Portier am Bahnhof Höfl. empfiehlt sich H. SCHILLING.

Kreuzlingen HOTEL „HELVETIA“
W. SCHEITLIN, Prop.
Komfortables Familien- u. Passanten-Hote an schönster Lage. Bierrestaurant. Weinstube. Feinste Küche. Fischspezialitäten. Zentralheizung. Autogarage. 2 Minuten von Konstanz. 757 Portier an allen Zügen.

Basel Park-Hotel Bernerhof
Zimmer mit lautendem Kalt- und Warmwasser von Fr. 4.— an.

OLYMPIA



Rauchen Sie?

Dann vergessen Sie nicht die schädlichen Nebenwirkungen des Nikotins auszugleichen durch ständigen Gebrauch von Trybol Zahnpasta und Trybol Kräuter-Mundwasser. Sie behalten dadurch gesunde und weiße Zähne und schützen Ihre Mundhöhle vor Erkrankungen.

CORSO

Tägl. abends 8 Uhr, Sonntags 3 1/2 u. 8 Uhr

Wiener-Stadtheater-Operettenensemble

Der Erfolg

ANNEMARIE

Opereffe in 3 Akten. Musik von Jean u. Rob. Gilbert
Gewöhnliche Preise