

**Zeitschrift:** Nebelspalter : das Humor- und Satire-Magazin  
**Band:** 51 (1925)  
**Heft:** 9: II. Fastnachts-Nummer

## Werbung

### Nutzungsbedingungen

Die ETH-Bibliothek ist die Anbieterin der digitalisierten Zeitschriften. Sie besitzt keine Urheberrechte an den Zeitschriften und ist nicht verantwortlich für deren Inhalte. Die Rechte liegen in der Regel bei den Herausgebern beziehungsweise den externen Rechteinhabern. [Siehe Rechtliche Hinweise.](#)

### Conditions d'utilisation

L'ETH Library est le fournisseur des revues numérisées. Elle ne détient aucun droit d'auteur sur les revues et n'est pas responsable de leur contenu. En règle générale, les droits sont détenus par les éditeurs ou les détenteurs de droits externes. [Voir Informations légales.](#)

### Terms of use

The ETH Library is the provider of the digitised journals. It does not own any copyrights to the journals and is not responsible for their content. The rights usually lie with the publishers or the external rights holders. [See Legal notice.](#)

**Download PDF:** 01.04.2025

**ETH-Bibliothek Zürich, E-Periodica, <https://www.e-periodica.ch>**



# R ä t s e l

## Kombination

Davon, Ase, Kahl. — Miene, Bor, Igel. — Puls, Cran, Kabe.

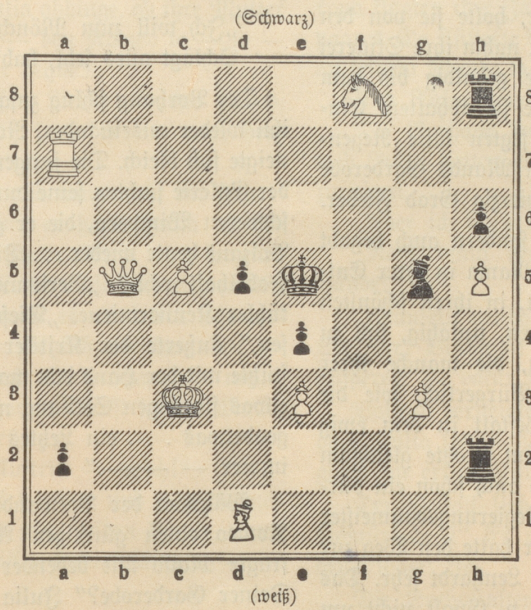
Aus je drei der obigen Wörter sind durch Umstellen der Buchstaben zwei Wörter zu bilden. Die Wörter sollen bezeichnen: 1. einen Vogel und ein Gewebe; 2. ein Gefäß und eine Tapete; 3. einen Vogel und ein Salz. Die Mittelbuchstaben nennen eine Göttin.

## Magische Ecke

a	a	a	a	e	e
g	g	h	n	n	r
n	n	r	r		
r	s	s			
u	u				
w					

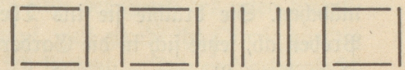
Die Buchstaben der Ecke sind derartig zu ordnen, daß in den wagrechten und senkrechten Reihen gleichlautende Wörter entstehen. Dieselben bezeichnen, aber in anderer Reihenfolge: eine Stadt in Westfalen, ein Fürwort, einen Nebeteil, einen Komponisten und ein Gelpinft. Die letzte Reihe enthält nur einen Buchstaben.

## Schach-Aufgabe



Weiß setzt mit dem dritten Zuge matt.

## Stäbchenspiel



Durch Umlegen von sechs Stäbchen soll der Name einer Stadt in Hannover gebildet werden.

## Lösungen der Rätsel aus Nr. 8:

### Füllaufgabe:

Oedipus, Elrige, Dreifam, Indiana, Pelikan, Undinen, Springe. — Dedipus.

### Geheimschrift:

Das Schicksal ist ein Wirbelwind,  
Ein armes Blatt das Menschenkind,  
Er treibt's zu Tal, er hebt's zum Hügel —  
Das Blättchen freut sich seiner Flügel.  
(Hieronimus Form)

### Rätsel:

Glucke — Glocke.

### Rebus:

Der Furchtsame erschrickt vor der Gefahr, der Feige in ihr, der Mutige nach ihr.

### Umstelltaufgabe:

Barcarole, Cleasar, Bragi, Rak, A.

**A. B. Cliches**  
  
**Aberle-Steinert & Co.**  
 KONZSTR. 66 BEDN EIGERPLATZ  
 CHEMIGRAPHIE,  
 GALVANOPLASTIK, STEREOTYPIC

## KUNSTGEWERBEMUSEUM ZÜRICH

### AUSSTELLUNG

Alt-Winterthurer Graphiker  
 Keramiken von Arnold Hünerwadel, Zürich  
 1. Februar bis 8. März 1925

Täglich geöffnet von 10-12 und 2-6 Uhr, Sonntags bis 5 Uhr.  
 Eintritt 50 Cts. — Nachmittags und Sonntags frei.

## Firlefanz

Humoristische und satirische  
 Gedichte von

PAUL ALTHEER

Dieser neue Gedichtband des Nebelspalter-Redaktors reiht sich den bisherigen Publikationen Paul Altheers würdig an. Sie erhalten das hübsch ausgestattete Buch mit dem originellen Titelblatt von D. Baumberger in jeder Buchhandlung und Kiosk od. beim Verlag P. Altheer in Zürich.

## Hotels \* Cafés \* Restaurants

### Du kennst den Schützen

• suche keinen andern •

## Luzern

### Hotel „Weißes Kreuz“

beim Rathaus  
 Mittagessen Zimmer  
 mit Wein Fr. 2.50 Fr. 2.50 bis 3.50  
 Grillspezialitäten  
 Prima offene und Flaschenweine  
 Luzernerbier

## Basel

### Park-Hotel Bernerhof

Zimmer mit laufendem Kalt- und Warmwasser  
 von Fr. 4.— an. (Bl. 633 g) 42

## Kreuzlingen

### HOTEL „HELVETIA“

W. SCHEITLIN, Prop.

Komfortables Familien- u. Passanten-Hotel an schönster Lage.  
 Bierrestaurant Weinstube. Feinste Küche. Fischspezialitäten.  
 Zentralheizung. Autogarage. 2 Minuten von Konstanz.  
 Portier an allen Zügen. 757

## Vorzeitige Alterserscheinungen

Schwäche, Müdigkeit, Kraftlosigkeit, Angstzustände, gedrückte Stimmungen  
 bekämpft erfolgreich

# Elchina

Fl. 3.75, sehr vorteilh. Doppelfl. 6.25 in den Apotheken

FEIN UND MILD



PREIS  
 FR. 1.—

HABANA  
 CIGARETTES  
 TABACS SUPERIEURS

Eduard Eichenberger Söhne  
 BEINWIL a/SEE SCHWEIZ

PRO  
 PRA

Nehmen Sie bitte bei Bestellungen immer auf den „Nebelspalter“ Bezug!

NEBELSPALTER 1925 Nr. 9