

Zeitschrift: Nebelspalter : das Humor- und Satire-Magazin
Band: 51 (1925)
Heft: 19

Rubrik: Rätsel

Nutzungsbedingungen

Die ETH-Bibliothek ist die Anbieterin der digitalisierten Zeitschriften. Sie besitzt keine Urheberrechte an den Zeitschriften und ist nicht verantwortlich für deren Inhalte. Die Rechte liegen in der Regel bei den Herausgebern beziehungsweise den externen Rechteinhabern. [Siehe Rechtliche Hinweise.](#)

Conditions d'utilisation

L'ETH Library est le fournisseur des revues numérisées. Elle ne détient aucun droit d'auteur sur les revues et n'est pas responsable de leur contenu. En règle générale, les droits sont détenus par les éditeurs ou les détenteurs de droits externes. [Voir Informations légales.](#)

Terms of use

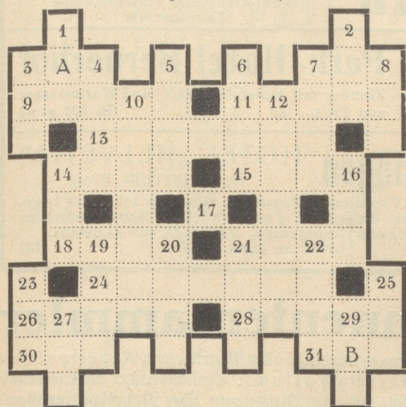
The ETH Library is the provider of the digitised journals. It does not own any copyrights to the journals and is not responsible for their content. The rights usually lie with the publishers or the external rights holders. [See Legal notice.](#)

Download PDF: 14.03.2025

ETH-Bibliothek Zürich, E-Periodica, <https://www.e-periodica.ch>

R ä t s e l

Kreuzworträtsel



Bei jeder Ziffer beginnt ein neues Wort, das soviel Buchstaben hat, wie in seiner Reihe leere Felder bis zum nächsten gefüllten Feld vorhanden sind. Es bedeuten die Worte in den

wagerechten Reihen:

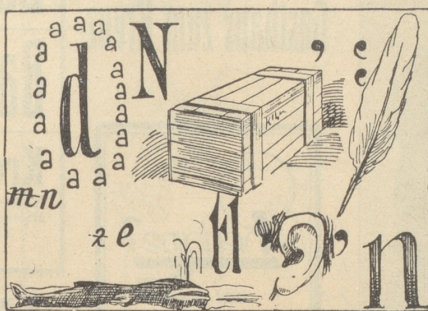
3. Stadt in Brasilien; 7. Segelstange; 9. Gebirge; 11. Stadt in Ostfriesland; 13. wahr; 14. Mus; 15. Mädchenname; 17. Ton in der Musik; 18. Trinkgefäß; 21. Vogel; 24. Radiogerät; 26. Biblische Himmelspeise; 28. Musikinstrument; 30. Schlimm; 31. Ton in der Musik;

senkrechten Reihen:

1. Fluß in Ägypten; 2. Griechischer Halbgott; 3. Teil des Wagens; 4. Dramatisches Musikwerk; 5. die vier Buchstaben auf Christi Kreuz; 6. Ausdehnungsbegriff; 7. Waldtiere; 8. Teil des Baumes; 10. Gatte; 12. Was der Bauer gern gefüllt sieht; 14. Teil des Schiffes; 16. Englisches Getränk; 19. Ausdehnungsbegriff; 20. Bühnengröße; 21. Schmalheit; 22. Elend; 23. Kindliche Bezeichnung für Großmutter; 25. Ton in der Musik; 27. Teil des Körpers; 29. Ton in der Musik.

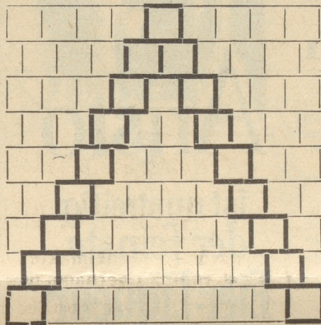
Die Diagonale A B von links oben nach rechts unten bedeuten den Namen eines Trauerspiels von Goethe.

Rebus



Kombinations-Füllrätsel

Aus folgenden Wortpaaren sollen Wörter von der angegebenen Bedeutung gebildet werden, wobei *e* als ein Buchstabe zu rechnen ist. Es entsteht dann aus: Mur, Schelm = ein Zustand der Ruhe. Teil, Raps = eine bauliche Bezeichnung. Sir, so, Romm = ein Beamter. Stern, Top = eine Fischart. Reine, Bern = ein industrielles Unternehmen. Rad, Tasse = eine postalische Bezeichnung. Herbe, Zula = Teil der Haut. Saul, Hand = ein Gebäude. Fant, Lacte, z = ein zeremonieller Tanz.



Werden die gefundenen Wörter richtig in die Felder eingetragen, so entsteht in den dick umzogenen Feldern der Name einer Operette und deren Komponisten.

Zahlenrätsel

1	6	6	1			
3	5	7	2			
2	13	3	5			
7	4	12	4			
5	8	3	7	3		
1	7	11	4	12		
6	9	2	11	5	4	
5	8	10	15	3	14	
1	6	6	3	5	3	2
6	9	2	1	10	1	12

Statt der Zahlen sollen Buchstaben gesetzt werden, so daß fünf Mädchen- und fünf Knabennamen entstehen. Werden die Namen richtig geordnet, so nennen ihre Anfangsbuchstaben den Namen eines russischen Schriftstellers.

Lösungen der Rätsel aus Nr. 18:

Kreuzworträtsel:

¹ B	² A	R		³ I	⁴ D	⁵ A
⁶ U	M		⁷ L		⁸ U	M
Sch		⁹ E	I	¹⁰ D		T
	¹¹ E	N	K	E	L	
¹² T		¹³ G	O	R		¹⁴ A
¹⁵ A	¹⁶ N		R		¹⁷ A	R
¹⁸ L	A	St		¹⁹ R	U	M

Rebus:

Bist du selbst schwarz, so schilt andere nicht Raben.

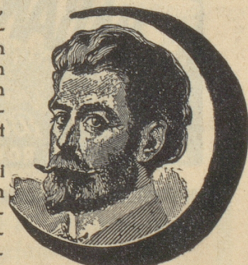
Auszählrätsel:

Wenn man von dem n oben immer fünf Felder nach rechts fortschreitet, so erhält man: „Nur in der eigenen Kraft liegt das Schicksal der Nationen.“

Bilder vom alten Rhein von Dr. E. Bächler 138 Seiten in Umschlag Fr. 3.— Zu beziehen im Buchhandel oder beim Verlag E. Löppfe-Benz in Rorschach.

Wenn Sie sich nicht fürchten die Wahrheit zu hören dann lassen Sie mich sie Ihnen sagen.

Gewisse Tatsachen aus Ihrer Vergangenheit und Zukunft, finanzielle Möglichkeiten und andere vertrauliche Angelegenheiten werden Ihnen durch die Astrologie, der ältesten Wissenschaft der Geschichte, enthüllt. Ihre Aussichten im Leben über Glück in der Ehe, Ihre Freunde und Feinde, Erfolg in Ihren Unternehmungen und Spekulationen, Erbschaften und viele andere wichtige Fragen können durch die grosse Wissenschaft der Astrologie aufgeklärt werden.



Lassen Sie mich Ihnen frei aufsehenerregende Tatsachen voraussagen, welche Ihren ganzen Lebenslauf ändern und Erfolg, Glück und Vorwärtkommen bringen statt Verzweiflung und Missgeschick, welche Ihnen jetzt entgegenstarren. Ihre astrologische Deutung wird ausführlich in einfacher Sprache geschrieben sein und aus nicht weniger als zwei ganzen Seiten bestehen. Geben Sie unbedingt Ihr Geburtsdatum an, mit Namen und Adresse in deutlicher Schrift. Sie können, wenn Sie wollen, 50 Rappen in Briefmarken oder Banknoten Ihres Landes (keine Geldmünzen einschliessen) mitsenden zur Bestreitung des Portos und der Schreibgebühren. Adressieren Sie Ihren Brief an Prof. ROXROY, Dept. 3321 E Emmasstraat 42, Den Haag (Holland). — Briefporto 30 Rp.