

Zeitschrift: Nebelspalter : das Humor- und Satire-Magazin
Band: 51 (1925)
Heft: 22

Werbung

Nutzungsbedingungen

Die ETH-Bibliothek ist die Anbieterin der digitalisierten Zeitschriften. Sie besitzt keine Urheberrechte an den Zeitschriften und ist nicht verantwortlich für deren Inhalte. Die Rechte liegen in der Regel bei den Herausgebern beziehungsweise den externen Rechteinhabern. [Siehe Rechtliche Hinweise.](#)

Conditions d'utilisation

L'ETH Library est le fournisseur des revues numérisées. Elle ne détient aucun droit d'auteur sur les revues et n'est pas responsable de leur contenu. En règle générale, les droits sont détenus par les éditeurs ou les détenteurs de droits externes. [Voir Informations légales.](#)

Terms of use

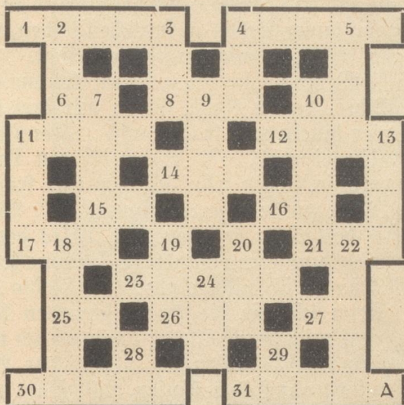
The ETH Library is the provider of the digitised journals. It does not own any copyrights to the journals and is not responsible for their content. The rights usually lie with the publishers or the external rights holders. [See Legal notice.](#)

Download PDF: 15.03.2025

ETH-Bibliothek Zürich, E-Periodica, <https://www.e-periodica.ch>

R ä t s e l

Kreuzworträtsel



In die weißen Felder sind Buchstaben zu setzen, deren Wörter folgende Bedeutung ergeben:

wagrechte Reihen:

1. Musfinstrument; 4. Klosterinläßin; 6. Griechischer Buchstabe; 8. Ausdruck der Bewunderung; 10. Flächenmaß; 11. Päpstlicher Fluch; 12. Unhöflich; 14. Metall; 15. Ton in der Musik; 16. Präposition; 17. Bodensenkung; 21. Teil eines Dramas; 23. Insel; 25. Nahrungsmittel; 26. Fest; 27. Französl. Artikel; 30. Teil des Mittelmeers; 31. Schutzheiliger von München;

senkrechte Reihen:

2. Zeitalter; 3. Stammutter; 4. dicht dabei; 5. Römischer Kaiser; 7. Verwandter; 9. Berühmte Weisheit; 10. Kampf und Sportplatz; 11. Teil des Schlüssel; 13. Vielfarbig; 18. Tageszeit; 19. Griechischer Halbgott; 20. Adelsprädicat; 22. Deutsche Stadt (in der Rheinprovinz); 24. Soldaten-

tugend; 28. Italien. Bezeichnung für den Ton „h“; 29. Italienische Bezeichnung für den Ton „d“.

Die Diagonale 1—A ergibt den Namen eines Opernkomponisten.

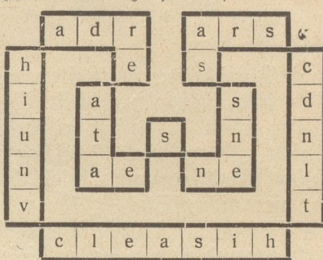
Zahlenrätsel

1	2	3	2	5	6	2				
2	5	6	8	7	2	7				
3	4	1	2	8	5	4				
4	3	7	2	5	6	7	8			
5	2	6	7	3						
6	2	8	6	2	5	7	3	3	7	5
7	3	7	4	5	4	8	7			
8	2	5	6	7	5					

Obige Zahlen sind durch entsprechende Buchstaben zu ersetzen und bedeuten die wagerechten Reihen: 1. Schweizergebirge; 2. Schweiz. Komponist und Kapellmeister; 3. Schweizer Kurort; 4. Baum; 5. Gebrauchsgegenstand; 6. Meerenge; 7. weibl. Vorname; 8. Schweiz. Puzelzug.

Die erste Buchstabenreihe, von oben nach unten gelesen, ergibt einen Schweiz. Staatsmann. (Armin)

Muszahlrätsel

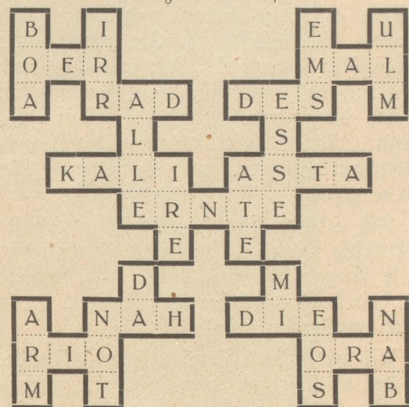


Von einem bestimmten in der Figur enthaltenen Buchstaben in gleichmäßigen Zwischenräumen fort-

schreitend, erhält man ein Zitat aus Schillers „Wilhelm Tell“.

Lösungen der Rätsel aus Nr. 21:

Kreuzworträtsel:



Magische Figur:

B I B I
r a o r
B r u n h i l d
L a n k r e d
B o h r e r
I r i e r
d

Diagonale:
Leopard — Trappen.

Rätsel:
Regel — Kugel.

**Sei ein Mann,
rauche Stumpfen
und Cigarren!**

Alle Klassen, Stände und Berufe rauchen heute Stumpfen, der schlagendste Beweis für die aargauische Qualitätsfabrikation.

Marque déposée

**Rauchtobak
POLUS**

**Unentbehrlich
für Hotels, Restaurants,
Pensionen und für jeden
Haushalt sind unsere
hochfeinsten
WIENERLI
IN DOSEN
à 5 Paar
Qualitäts-Vergleiche
überzeugen!
RUFF ZÜRICH
Telephon Seln. 2780**

**Kräftigend,
stärkend u.
gesund ist:**

ARISTO-Eierliqueur
Hervorragend durch feinen Geschmack

Tuchfabrik Sennwald

liefert direkt an Private gediegene Herren- und Damenstoffe, Strumpfwollen und Woldecken zu billigsten Preisen. Auch Annahme von Schafwolle und alten Wollsaachen. Muster franko. (639)

Aebi & Zinsli, SENNWALD (Kanton St. Gallen)