

Zeitschrift: Nebelspalter : das Humor- und Satire-Magazin
Band: 52 (1926)
Heft: 21

Rubrik: Rätsel

Nutzungsbedingungen

Die ETH-Bibliothek ist die Anbieterin der digitalisierten Zeitschriften. Sie besitzt keine Urheberrechte an den Zeitschriften und ist nicht verantwortlich für deren Inhalte. Die Rechte liegen in der Regel bei den Herausgebern beziehungsweise den externen Rechteinhabern. [Siehe Rechtliche Hinweise.](#)

Conditions d'utilisation

L'ETH Library est le fournisseur des revues numérisées. Elle ne détient aucun droit d'auteur sur les revues et n'est pas responsable de leur contenu. En règle générale, les droits sont détenus par les éditeurs ou les détenteurs de droits externes. [Voir Informations légales.](#)

Terms of use

The ETH Library is the provider of the digitised journals. It does not own any copyrights to the journals and is not responsible for their content. The rights usually lie with the publishers or the external rights holders. [See Legal notice.](#)

Download PDF: 30.03.2025

ETH-Bibliothek Zürich, E-Periodica, <https://www.e-periodica.ch>

P F I N G S T E N

Wiesen im vollen Schmuck,
Wald prangt in Grün,
Zwischendurch immer noch
Obstbäume blühen.
Lerche im steilen Flug
Himmelwärts strebt,
Fubelt im Himmelsblau:
„Glücklich, wer lebt.“ —

Katze im hohen Gras
Vorichtig schleicht,
Ob sie ein Mäuschen nicht
Doch noch erreicht.
Hat jetzt der Sorgen viel,
Muß flink sich dreh'n,
Fünf kleine Kätschen gibt's:
„'s Leben ist schön.“ —

Mitts in dem Buchengrün
Eichkater springt,
Kragt in sein Nest hinein,
Ob's wohl gelingt?
Kätzin in's Wochenbett
Zog sich zurück,
Eichkater lustig schnurrt:
„Leben ist Glück.“

Mensch nur sieht ganz allein,
Grau in die Welt,
Zählt schon zum drittenmal
Mürrisch sein Geld.

Frau braucht ein Sommerkleid,
Steuer betreibt:
„'s ist doch in Teufels Nam'
Alles vercheißt.“ — Fränzchen

BAD RAGAZ

521 Meter ü. M.

Der Heilbrunnen gegen Gicht, Rheuma, Nervenleiden etc.

Idealer Ferienaufenthalt

Prachtvolles Ausflugsgebiet

Kursaal — Thermalschwimmbad — Taminaschlucht

Auskunft durch das Verkehrsbureau

84

In unserer

Körper und Geist aufreibenden Zeit

ist

Elchina

58

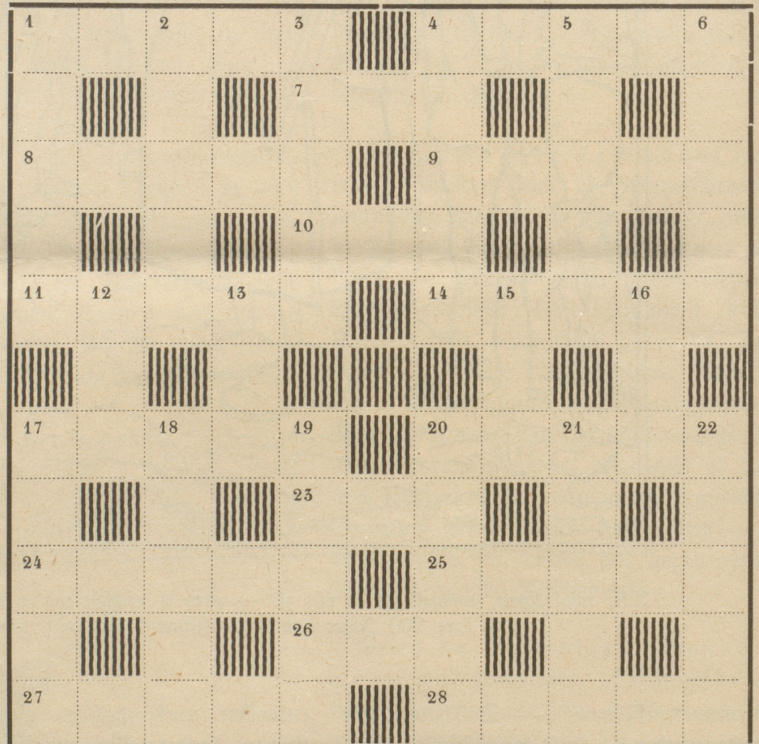
der Erhalter der Kräfte und der Energie.

Orig.-Fl. 3.75, sehr vorteilh. Orig.-Doppelfl. 6.25 i. d. Ap.

**HÜRLIMANN
BIER
STERN
BRÄU** ★

A.B.C.liches 
Aberle & Steiner & Co
KÖNIGSTR. 66 BERLIN EISERPLATZ
CHEMIGRAPHIE,
GALVANOPLASTIK, STEREOTYPHE

Kreuzwort-Rätsel



In die weißen Felder sind Buchstaben zu setzen, deren Wörter folgende Bedeutung ergeben:

W a g e r e c h t: 1. Familienmitglied, 4. Mathematische Figur, 7. Nebenfluß der Donau, 8. Eßwerkzeug, 9. Berühmter Geigenbauer, 10. Vorgebirge, 11. Zustand des Schmetterlings, 14. Knetbare Masse, 17. Gräberschmuck, 20. Fromme Handlung, 23. Zeitmesser, 24. Deutscher Strom, 25. Himmelsrichtung, 26. Leuchtmittel, 27. Flaches Land, 28. Religiöse Partei.

S e n t r e c h t: 1. Lebewesen, 2. Fluß in Italien, 3. Moderner Dichter, 4. Eng, 5. Trinkgefäß, 6. Nicht laut, 12. Adler, 13. Adelsprädikat, 15. Abschiedswort, 16. Getränk, 17. Licht, 18. Frauenname, 19. Inneres Organ, 20. Ausdehnungsbegriff, 21. Tuchdruck, 22. Fah.

Lösung des Kreuzworträtsels aus Nr. 20

W a g e r e c h t: 1. Kolonne, 7. Haben, 8. Aue, 10. Mai, 11. Akt, 13. Arm, 15. Ei, 17. Ehe, 18. No, 19. Aede, 21. Ate, 22. Solon, 24. Majer, 26. Fre, 27. Gnade, 29. Ne, 30. Lei, 31. Le, 32. Akt, 34. Los, 36. Der, 37. Lat, 39. Binde, 41. Galerie. — **S e n t r e c h t:** 1. Kai, 2. Ob, 3. Lea, 4. Dinkel, 5. Na, 6. Eva, 7. Hai, 9. Ernte, 10. Messina, 12. Thema, 14. Mörder, 16. Udo, 19. Ate, 20. Engel, 21. Ase, 23. Dreß, 25. Ade, 28. Niobe, 31. Lee, 33. Tag, 35. Sir, 36. Ode, 38. La, 40. Ni.