

Zeitschrift: Nebelspalter : das Humor- und Satire-Magazin
Band: 52 (1926)
Heft: 22

Rubrik: Rätsel

Nutzungsbedingungen

Die ETH-Bibliothek ist die Anbieterin der digitalisierten Zeitschriften. Sie besitzt keine Urheberrechte an den Zeitschriften und ist nicht verantwortlich für deren Inhalte. Die Rechte liegen in der Regel bei den Herausgebern beziehungsweise den externen Rechteinhabern. [Siehe Rechtliche Hinweise.](#)

Conditions d'utilisation

L'ETH Library est le fournisseur des revues numérisées. Elle ne détient aucun droit d'auteur sur les revues et n'est pas responsable de leur contenu. En règle générale, les droits sont détenus par les éditeurs ou les détenteurs de droits externes. [Voir Informations légales.](#)

Terms of use

The ETH Library is the provider of the digitised journals. It does not own any copyrights to the journals and is not responsible for their content. The rights usually lie with the publishers or the external rights holders. [See Legal notice.](#)

Download PDF: 17.03.2025

ETH-Bibliothek Zürich, E-Periodica, <https://www.e-periodica.ch>

Die Landsgemeinde

Ein Mann, der mit der Ehefrau in Streit ist,
Dem Fassen hold, dem Kindsgewimmer feind,
Der geht, weils demokratisch und nicht weit ist
Und manche Beiz am Weg, zur Landsgemeind.

Da steht nun, was ein guter Demokrat ist,
Steht Adel, Bürger, Bauer und Prolet
Und flucht auf jenes, was der Kopf vom Staat ist
Und hoch auf einem Schaugerüste steht.

Die droben preisen mit bereitem Munde
Was sie geleistet, doch die Menge knurrt.
Ein jeder prahlt, scharwenzelt eine Stunde
Und bis er aufhört ist der Volkszorn furt.

Es denken alle: Gott, wär's doch zu Ende,
Dem Jungen fährt der Jazz-Band schon durch's Bein,
Und zur Erlösung hebt man froh die Hände,
Denn die gewählten zahlen guten Wein.

Dann sieht man sie, was üblich in der Schweiz ist,
In Frieden nach dem nächsten Hause wandern,
Worinnen ohne Zweifel eine Beiz ist,
Wenn nicht, so bombenficher in dem andern.

Genf

Gesellschaftssäle
für Hochzeiten und
Gesellschaften

Hotel-Pension HALBINSEL AU Idealer Ausflugsort
am Zürichsee

9

LILIENHOF Affoltern a. Albis

Kuranstalt für Naturheilverfahren

schöne, staubfreie Lage. Sonnenbad. / Stoffwechselkrankheiten,
Zirkulationsstörungen, Gelenkerkrankungen, Frauenkrankheiten,
Erholungsbedürftige. — Prospekte und Auskunft durch
den leitenden Arzt:

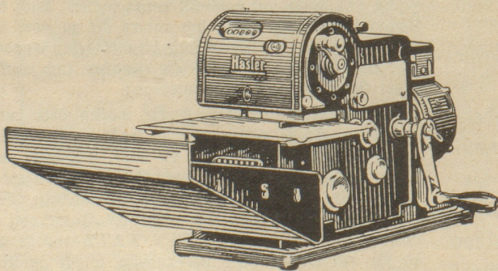
Dr. M. Favarger, Zürich Familie Binar, Affoltern a. A.
Bahnhofstrasse 98 Telephon Affoltern a. A. 63
Tel. Seln. 3745 u. Hott. 4502 Zürich Hott. 3437

ERÖFFNUNG 1. MAI

8

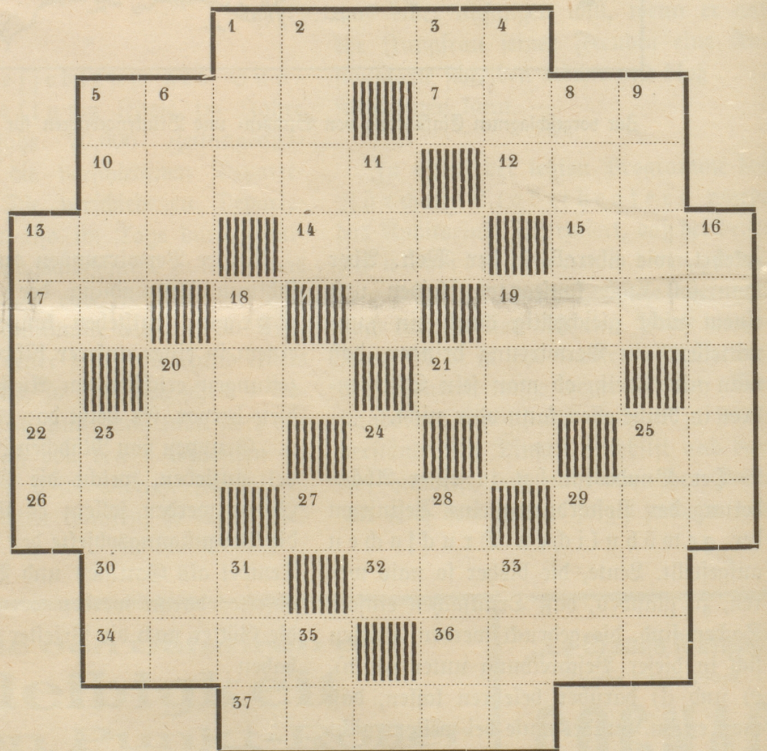
HÜRLIMANN
BIER
STERN ★
BRAU

Hasler Frankiermaschine



Generalvertretung: Rechenmaschinen-Vertriebs A. G. Luzern

Kreuzwort-Rätsel



In die weißen Felder sind Buchstaben zu setzen, deren Wörter folgende Bedeutung ergeben:

W a g e r e c h t : 1. Getränk, 5. Schwung, 7. Oper von Verdi, 10. Deutsche Stadt, 12. Kirche, 13. Fluß in Inner-Asien, 14. Ende, 15. Adelsprädikat, 17. Chemisches Zeichen für Radium, 19. Deutsche Stadt, 20. Drei, 21. Engl. Anrede, 22. Kartenspiel, 25. Französl. Artikel, 26. Adler, 27. Gefangsstimme, 29. Aufruhr, 30. Teil des Auges, 32. Mohamedanisches Oberhaupt, 34. Kohlenprodukt, 36. Verkehrsmittel, 37. Städtegründer. — S e n k r e c h t : 1. Hafenmauer, 2. Mädchenname, 3. Italienische Tonbezeichnung, 4. Schwur, 5. Mädchenname, 6. Mäßig, 8. Englischer Hafen, 9. Liebesgott, 11. Kanton in der Schweiz, 13. Lungenkurort in der Schweiz, 16. Deutsche Großfunktion, 18. Soldateneigenschaft, 19. Kleines Fahrzeug, 20. Mädchenname, 23. Temperaturbezeichnung, 24. Spaß, 25. Was uns umgibt, 28. Unverletzliches Heiligtum, 29. Stadt in Brasilien, 31. Artikel, 33. Schicksal, 35. Italien. Tonbezeichnung.

Lösung des Kreuzworträtsels aus Nr. 21

W a g e r e c h t : 1. Vater, 4. Regel, 7. Jun, 8. Gabel, 9. Amati, 10. Kap, 11. Larve, 14. Pafte, 17. Kranz, 20. Gebet, 23. Uhr, 24. Rhein, 25. Ofen, 26. Gas, 27. Ebene, 28. Sekte. — S e n k r e c h t : 1. Vogel, 2. Liber, 3. Riffe, 4. Knapp, 5. Glas, 6. Leije, 12. Mar, 13. Won, 15. Ade, 16. Tee, 17. Kerze, 18. Adele, 19. Zunge, 20. Groß, 21. Batif, 22. Tonne.