

**Zeitschrift:** Nebelspalter : das Humor- und Satire-Magazin  
**Band:** 52 (1926)  
**Heft:** 37

**Artikel:** An die Sonne  
**Autor:** [s.n.]  
**DOI:** <https://doi.org/10.5169/seals-459721>

### **Nutzungsbedingungen**

Die ETH-Bibliothek ist die Anbieterin der digitalisierten Zeitschriften. Sie besitzt keine Urheberrechte an den Zeitschriften und ist nicht verantwortlich für deren Inhalte. Die Rechte liegen in der Regel bei den Herausgebern beziehungsweise den externen Rechteinhabern. [Siehe Rechtliche Hinweise.](#)

### **Conditions d'utilisation**

L'ETH Library est le fournisseur des revues numérisées. Elle ne détient aucun droit d'auteur sur les revues et n'est pas responsable de leur contenu. En règle générale, les droits sont détenus par les éditeurs ou les détenteurs de droits externes. [Voir Informations légales.](#)

### **Terms of use**

The ETH Library is the provider of the digitised journals. It does not own any copyrights to the journals and is not responsible for their content. The rights usually lie with the publishers or the external rights holders. [See Legal notice.](#)

**Download PDF:** 30.03.2025

**ETH-Bibliothek Zürich, E-Periodica, <https://www.e-periodica.ch>**

Die vielfach erprobte

# Transkutan-Badekur

ermöglicht jederzeit eine erfolgreiche Behandlung von **Gicht, Rheumatismen, Neuralgien (Ischias etc.)**  
 Prospekt und Auskunft durch  
**KURHAUS SONN-MATT, LUZERN**

entsetzliche Lage, in die durch diesen Beschluß die Bevölkerung des ganzen Oberlandes kommen wird? Und da wundert man sich noch über die Entvölkerung unserer ländlichen Gegenden, wenn selbst der h. Regierungsrat die Wiederinbetriebsetzung von Katastrophen gestattet! Was gedenkt der Bundesrat zu tun...

\*

In der gleichen Zeitung steht: „Der Fuhrmann kam dabei so unglücklich unter das Pferd zu liegen, daß er in schwer verletztem Zustande samt den vier Personen des Privatautomobils in das Krankenhaus übergeführt werden mußte. Das Pferd mußte ebenfalls dem kantonalen Tierhospital eingeliefert werden.“ — Hat niemand ein Herz für die armen Verletzten, die im kantonalen Tierhospital behandelt werden?

## An die Sonne

Sonne, gütige Allmutter des Lebens,  
 Die du verklärst unser irdisches Sein,  
 Oft sehnten wir uns im Sommer vergebens  
 Nach deinem wärmenden, goldenen Schein.

Meist bleibst du hinter den Wolken verschwunden,  
 So ward unser Leben oft grau und schwer,  
 Doch hast du den Weg jetzt wieder gefunden  
 Und dafür lieben wir dich umsomehr.

Gelehrte suchten den Grund zu entdecken,  
 Warum du so geizest mit deinem Schein,  
 Und fanden: Protuberanzen und Flecken...  
 O Göttin des Lichts, kannst du das verzeih'n?

Es liebt der Mensch das Strahlende zu schwärzen  
 Und ist dabei ein indiskreter Wicht,  
 Nimm jetzt die Sache nicht so sehr zu Herzen  
 Und laß den Wolkenschleier vom Gesicht.

Gewiß, du wolltest dich vor uns verstecken,  
 Verstehen wird dich sicher jede Frau:  
 Strahlende Schönheit hat nicht gerne Flecken  
 Doch nehmen wir das hier nicht so genau.

Helber

## Eine Bitte.

(Eingef.) Während mehrerer Jahrzehnte sind bei vielen Anlässen Metallplatten und Münzen, Fest- und Vereinsabzeichen aller Art, von Silber, Bronze, Messing, Zinn, Kupfer usw. verkauft worden, die nun meist als totes Kapital in Schubladen herumliegen aber fachgemäß verwertet oder geschmolzen, einem edlen Zweck dienen könnten. Daher ergeht an alle Besitzer von solchen Platten, Münzen, Medaillen, Stanniolabfällen, Aluminium, Briefmarken und dergleichen die Bitte, sie zu senden an Herrn Eugen Sutermeister, Zentralstelle des „Schweizerischen Fürsorgevereins für Taubstumme“, Burtengasse 6, Bern.

## REKLAME

Drucksachen in sach- und drucktechnisch vollendeter Ausführung / Verlangen Sie Muster und Offerten  
 Nebelspalter-Druckerei in Rorschach

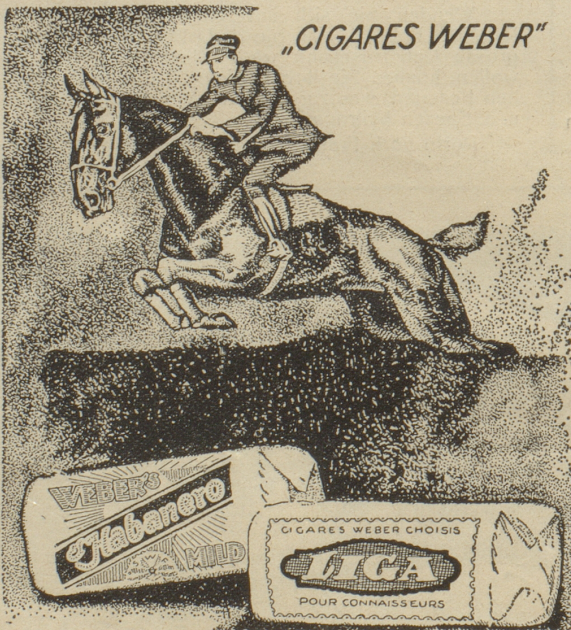
Durch Beruhigung und Kräftigung der Nerven  
 verbessert



Elchina

auf natürliche Weise den Schlaf und erhält dadurch jung und leistungsfähig.

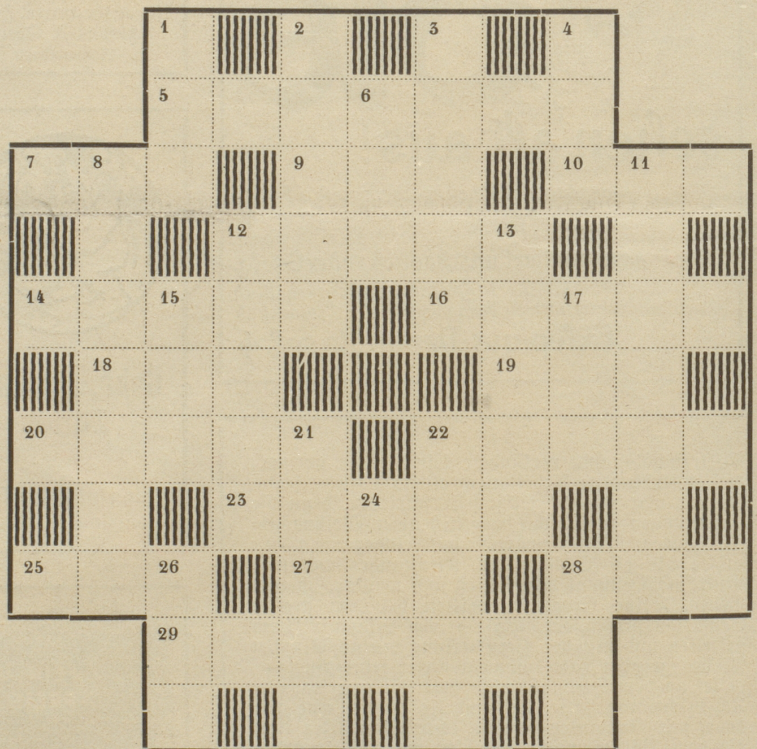
Orig.-Fl. 3.75, sehr vorteilh. Orig.-Doppelfl. 6.25 i. d. Ap.



„CIGARES WEBER“

WEBER SÖHNE & GMENZIKEN  
 SCHWEIZ

## Kreuzwort-Rätsel



In die weißen Felder sind Buchstaben zu setzen, deren Wörter folgende Bedeutung ergeben:

Wagerecht: 5 Börsenausdruck, 7. Segelstange, 9. Drei, 10. Lateinischer Ausdruck für ich, 12. Deutscher Philosoph, 14. Erbschaft, 16. Naturerscheinung, 18. Leumund, 19. Raubfisch, 20. Hohlmaß, 22. Musikinstrument, 23. Deutscher Komponist (+), 25. Strick, 27. Bezirk, 28. Knapp, 29. Hüter. — Senkrecht: 1. Modebad in Belgien, 2. Himmelserscheinung, 3. Hausgerät, 4. Gestalt aus den Nibelungen, 6. Schweizerkanton, 8. Erdteil, 11. Falschen, 12. Getreideart, 13. Operettenkomponist, 15. Landfisch, 17. Vorkrube, 21. Naturerscheinung, 22. Zeitbestimmung, 24. Gut gefocht, 26. Gestalt aus einem bekannten Gedicht von Villon, 28. Mineral.

## Auflösung der Kreuzworträtsel aus No. 36

Wagerecht: 1. Wolga, 4. Aker, 7. Ernst, 8. Alm, 9. Tal, 10. Wild, 13. Rigi, 15. Sol, 16. Rio, 18. Das, 19. Sachs, 20. Lee, 22. Uhr, 23. Reh, 25. Inge, 27. Mole, 28. Det, 30. Lot, 31. Notar, 32. Sedan, 33. Udine. — Senkrecht: 1. Worms, 2. Geld, 3. Arm, 4. Ast, 5. Star, 6. Remis, 8. All, 34. Eid, 10. Zonen, 12. Gicht, 14. Gabel, 16. Raa, 17. Dhr, 20. Fink, 21. Ego, 23. Rot, 24. Heine, 26. Erna, 27. Nord, 29. Ton, 30. Lau.