

**Zeitschrift:** Nebelspalter : das Humor- und Satire-Magazin  
**Band:** 52 (1926)  
**Heft:** 38  
  
**Rubrik:** Rätsel

### **Nutzungsbedingungen**

Die ETH-Bibliothek ist die Anbieterin der digitalisierten Zeitschriften. Sie besitzt keine Urheberrechte an den Zeitschriften und ist nicht verantwortlich für deren Inhalte. Die Rechte liegen in der Regel bei den Herausgebern beziehungsweise den externen Rechteinhabern. [Siehe Rechtliche Hinweise.](#)

### **Conditions d'utilisation**

L'ETH Library est le fournisseur des revues numérisées. Elle ne détient aucun droit d'auteur sur les revues et n'est pas responsable de leur contenu. En règle générale, les droits sont détenus par les éditeurs ou les détenteurs de droits externes. [Voir Informations légales.](#)

### **Terms of use**

The ETH Library is the provider of the digitised journals. It does not own any copyrights to the journals and is not responsible for their content. The rights usually lie with the publishers or the external rights holders. [See Legal notice.](#)

**Download PDF:** 18.03.2025

**ETH-Bibliothek Zürich, E-Periodica, <https://www.e-periodica.ch>**



# Helvetisches Geplänkel

Der Amerikaner, der größte Kunde für unsern „Emmentaler“, will hohe Laibe und große Löcher, der Wiener hingegen nur 14 Zentimeter hohe Laibe. Während der Amerikaner nicht groß genug gelocht werden kann, bevorzugen die Österreicher die sogenannten Kirschlöcher. — Wiener Großhändler sind bei ihren Schweizer Lieferanten vorstellig geworden, damit diese kompakte Käse mit re-

gelmäßiger nicht übertriebener Lochung herstellen. — Die Bewertung unseres Käses nach Löchern ist eine sehr löcherige Sache und kann leicht zu Löcherverlangen führen, die uns in unserer Existenz bedrohen. Wenn zum Beispiel, wie aus gewissen Jahreshandelsumfängen ersichtlich, von gewissen Ländern von uns fast ausschließlich nur noch Löcher bezogen werden und der eigentliche Käse uns

verbleibt, so gibt dies zu größten Besorgnissen Anlaß. Aus diesem Grunde hat sich die Käseunion entschlossen, Löcher nur noch prozentual zum Käse abzugeben, und glaubt man dadurch einen gewissen Auslandsabsatz zu sichern.

\*

Aus einem Berichte der L. U. U. entnehmen wir: Die Generaldirektion der S. B. B. vertritt in einem Berichte an

**CARAN D'ACHE**  
DIE QUALITÄTS BLEI-FARB-KOPIER-UND TINTENSTIFTE

## Sitzende Lebensweise

führt oft zu einer chronischen Darmträgheit. Sie beheben dieses Uebel mit Laxin-Konfekt, dem milden, sicher wirkenden Abführmittel.  
Dose Fr. 2.50.

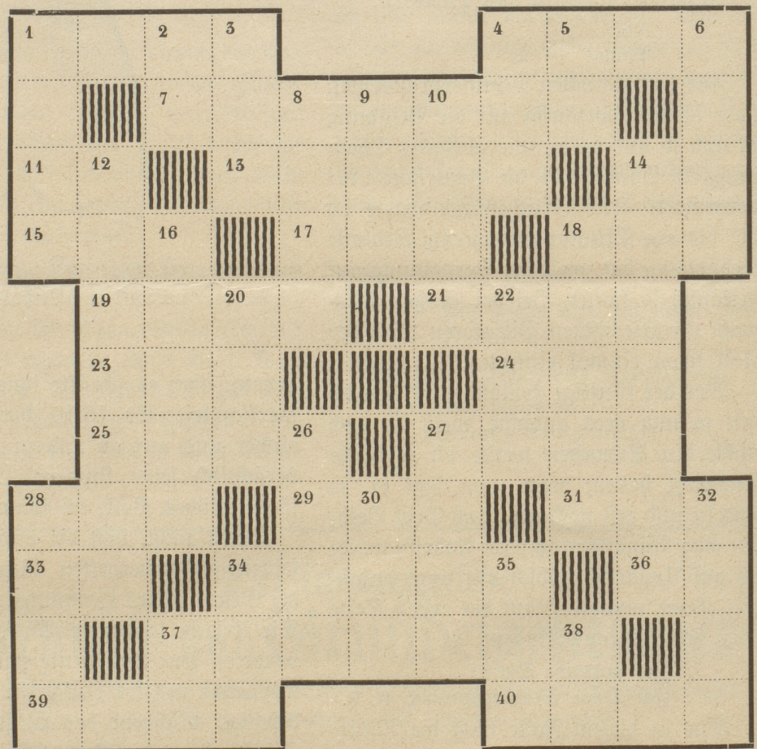
## Fort mit Korkstiefeln



Beinverkürzung unsichtbar. Gang elastisch, bequem und leicht. Jeder Ladenstiefel, Halbschuh, verwendbar. Anfertigung aller orthopädischen Apparate. Gratisbroschüre Nr. 30 senden:

„EXTENSION“ Frankfurt a. M.  
NIEDERLASSUNG: ZÜRICH 8,  
MAINAUSTRASSE 32 [122]

## Kreuzwort-Rätsel



In die weißen Felder sind Buchstaben zu setzen, deren Wörter folgende Bedeutung ergeben:

Wagerecht: 1. Geographischer Begriff, 4. Berühmter deutscher Admiral aus dem Weltkrieg (+), 7. Stadt in Südamerika, 11. Russischer Fluß, 13. Künstler, 14. Französischer Artikel, 15. Likörstube, 17. Bezirk, 18. Richtungsanzeigendes Vorwort, 19. Blutgefäß, 21. Mädchenname, 23. Stadt in Finnland, 24. Artikel, 25. Buch der Bibel, 27. Gefangenschaft, 28. Nachspeise, 29. Britischer Untertan, 31. Artikel, 33. Hinweis, 34. Nicht krumm, 36. Ton der italienischen Tonleiter, 37. Fußbekleidungsstück, 39. Gewürz, 40. Bildstreifen.

Senkrecht: 1. Unhöflich, 2. Flächenmaß, 3. Gotteshaus, 4. Englische Anrede, 5. Fluß in Italien, 6. Flach, 8. Legende, 9. Stadt in Tirol, 10. Buße, 12. Berühmtes Standbild in München, 14. Klassischer Liebhaber, 16. Rätselart, 18. Teil einer Kette, 20. Gend, 22. Europäische Münze, 26. Organ des Menschen, 27. Ein berühmter Schwan, 28. Germanisches Sagenlied, 30. Verkehrsmittel, 32. Gleichklang, 34. Brennstoff, 35. Zahl, 37. Ton der italienischen Tonleiter, 38. Nahrungsmittel.

## Auflösung der Kreuzworträtsel aus Nr. 37:

Wagerecht: 5. Prozent, 7. Raa, 9. Mus, 10. Ego, 12. Regal, 14. Legat, 16. Nebel, 18. Ruf, 19. Hai, 20. Liter, 22. Harfe, 23. Reger, 25. Tau, 27. Gau, 28. Eng, 29. Wärrer. — Senkrecht: 1. Spa, 2. Komet, 3. Besen, 4. Ute, 6. Zug, 8. Amerika, 11. Greifen, 12. Paser, 13. Lehar, 15. Gut, 17. Bar, 21. Regen, 22. Peute, 24. Gar, 26. Uwe, 28. Erz.