

Zeitschrift: Nebelspalter : das Humor- und Satire-Magazin
Band: 53 (1927)
Heft: 35

Werbung

Nutzungsbedingungen

Die ETH-Bibliothek ist die Anbieterin der digitalisierten Zeitschriften. Sie besitzt keine Urheberrechte an den Zeitschriften und ist nicht verantwortlich für deren Inhalte. Die Rechte liegen in der Regel bei den Herausgebern beziehungsweise den externen Rechteinhabern. [Siehe Rechtliche Hinweise.](#)

Conditions d'utilisation

L'ETH Library est le fournisseur des revues numérisées. Elle ne détient aucun droit d'auteur sur les revues et n'est pas responsable de leur contenu. En règle générale, les droits sont détenus par les éditeurs ou les détenteurs de droits externes. [Voir Informations légales.](#)

Terms of use

The ETH Library is the provider of the digitised journals. It does not own any copyrights to the journals and is not responsible for their content. The rights usually lie with the publishers or the external rights holders. [See Legal notice.](#)

Download PDF: 16.03.2025

ETH-Bibliothek Zürich, E-Periodica, <https://www.e-periodica.ch>

3 Punkte

müssen Sie sich merken:

- 1) vorzügliche Qualität
- 2) reiches Sortiment
- 3) Schweizer Fabrikat

CARAN D'ACHE Bleistifte und Buntstifte

CARAN D'ACHE
Bleistift-Fabrik Genf



Die
Originale
unserer Bilder sind
verkäuflich

Nebelspalter-Verlag
Rorschach

GRATIS

versenden wir unseren illustr.
Prospekt über sämtl. hygienisch.
Bedarfsartikel. 334

GUMMIhaus Johannsen
Rennweg 39, Zürich.

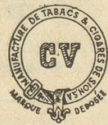


Fonder Mühl's

WALLISER ZIGARREN

leicht und mild
5 STÜCK 60 RP.
10 " FR. 1.20

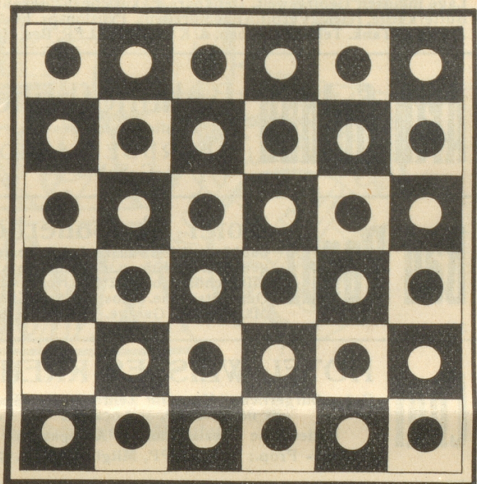
*Verlangen Sie
ausdrücklich die
Fonder Mühl's*



Illustrierte Denkaufgabe

(Nachdruck verboten)

Probieren geht über Studieren.



Streiche auf diesem Schachbrettartigen Gebilde sechs Kreise aus. Streiche die Kreise aber so aus, daß die Zahl der Kreise in jeder senkrechten und wagrechten Reihe gerade bleibt. Es gibt verschiedene Lösungen.

Auflösung: Im Bankgewölbe.

Einer der Wege, die der Wächter auf seinem Kontrollgang einschlagen kann, ohne daß er ein und denselben Gang zweimal beschreitet, ist folgender: Vom Wachtraum U aus nach der Nische A, dann weiter nach Nische G-N-S-P-M-F-Z-J-H-X-C-B-V-W-Y-R-K-Q-E-L-A, dann zurück in den Wachtraum.

PATRIA

BASEL

SCHWEIZERISCHE
LEBENS-VERSICHERUNGS-
GESELLSCHAFT

AUF
GEGEN-
SEITIG-
KEIT

SPARSAMSTE VERWALTUNG

BILLIGSTE PRÄMIEN

HÖCHSTE GEWINNAUSZAHLUNG

ALLER GEWINN DEN VERSICHERTEN

UMFASSENDSTER VERSICHERUNGSSCHUTZ

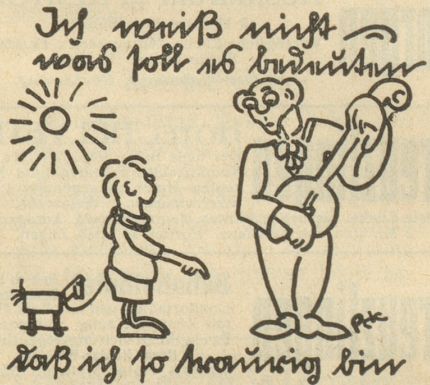
GRÖSSTE & WEITGEHENDSTE SICHERHEIT

DIREKTION:
RITTERGASSE
35

GEGRÜNDET
1881

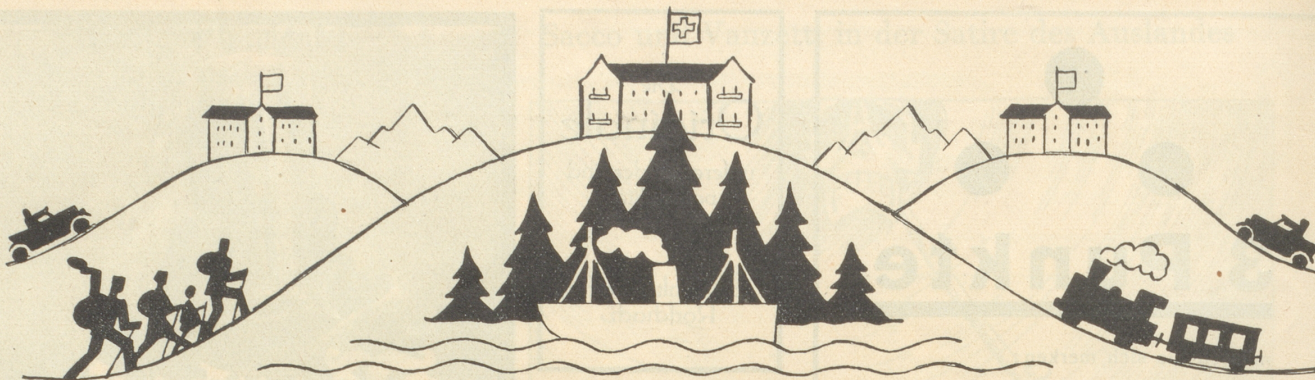
DAS BESTE VOM BESTEN

AUSKUNFT ERTEILEN BEREITWILLIGST DIE DIREKTION UND ALLE KANTONALEN UND LOKALEN VERTRETER



Ich weiss es! Die Hühneraugen quälen Sie! Brauchen Sie „Lebewohl“*

*) Gemeint ist natürlich das berühmte, von vielen Aerzten empfohlene **Hühneraugen-Lebewohl** mit druckmilderndem Filzring für die Zehen und **Lebewohl-Ballenscheiben** für die Fußsohle. Blechdose (8 Plaster) Fr. 1.25, erhältlich in Apotheken und Drogerien.



*Ob Du mit den Füßen gehst, Lücke Dir das rechte Haus
Aütelst oder essbebeist, Mit Bedacht u. Sorgfalt aus.*

<p>Appenzellerland Waldstatt, Hôtel Hirschen 830 m. ü. M. Höhenluftkurort mit voralpinem, sehr mildem Klima. Idealer Frühlings-, Sommer- u. neblfreier Herbstaufenthalt. Prachtige Lage inmitten Gebirgswelt. Dankbare Exkursionen. Bekannte Butterküche, reichl. Verpf. (Bachforellen). Pensionspr. Fr. 7-8. Autogar., Tank. Tel. Nr. 4. Prosp. A. K. NG-BOLLER, Bes. [313]</p>	<p>Buffet Hauptbahnhof Inhaber Primus Bon Zürich Die Restaurants II. u. III. Klasse des Hauptbahnhofes sind bekannt für erstklassig in Küche, Keller und Bedienung bei mäßigen Preisen. 294</p>	<p>Mannenbach HOTEL SCHIFF dir. am See gelegen. Frohmütige Fremdenzimmer. - Fisch-Küche. Reelle Weine. - Autogarage. [186 am Untersee - Tel. 17. Der Bes.: Schelling-Fehr.</p>
<p>Arth-Goldau Bahnhofbüffet empfiehlt sich bestens. GEBRÜDER SIMON A.-C.-S.-Mitglied. 172</p>	<p>COGNAC DUPONT Generalvertretung: Import A.G. Luzern.</p>	<p>Romanshorn Hotel-Restaurant Bahnhof direkt vis-à-vis der Bahn- und Schiffstation. Modernstes Haus am Platze. Große Restaurations-Lokalitäten. - Schöner Garten. Garage. - Alles selbstgekelterte Weine. - Butterküche. [288 Es empfiehlt sich höchst: E. Nussbaumer</p>
<p>Bad Ragaz Hotel St. Gallerhof Gut bürgerliches Familienhotel. Bestens geeignet für Kur- u. Ferientaufenthalt. Lift. Schöne Lokalitäten f. Hochzeiten. Qualitätsweine. Selbstgeführte Küche. Mäß. Preise. Garage. H. Galliker, Bes. 329</p>		<p>Rorschach Münchner Bierhalle Marienberg 309 Prima Münchnerbiere. Anerkannt gute Küche. Gut gepflegte Weine. Telefon 264. J. HUNZIKER.</p>
<p>Chur HOTEL WEISSES KREUZ Gutes bürgerliches Haus im Zentrum der Stadt, mit neuer Tessiner Locanda. 311 Italienische Spezialitäten. - Autogarage. Tel. 41. - Prop.: H. PHILIPP, Mitglied des A. C. S.</p>	<p>Rorschach Hotel u. Kurhaus Waldau für herrliche Ferien. Beliebtes Ausflugsziel. Pensionspreis: 3 Mahlzeiten Fr. 7.- bis 8.-, Wassersport, Tennis Tanzabend. - Prospekte gratis. Besitzer: H. LEMM. 157</p>	
<p>Ebnat-Kappel HOTEL BAHNHOF Sorgfält. Küche. Qualitätsweine. Bachforellen. <i>Gesellschaftssäle.</i> 285 Autogarage. A. SUTTER-BOESCH.</p>	<p>St. Gallen Hotel Gallushof am Marktplatz Neu renoviert. - Bekanntes und beliebtes Geschäftsreisende- und Fassanten-Hotel. Zentralheizung. - Zimmer zu 4 Franken. Höflich empfiehlt sich 278 Der Besitzer: L. WEBER-HALLER.</p>	
<p>Ermatingen Kurhaus Hotel Adler am Untersee Behagl. Ruheaufenthalt bei bester Verpflegung. - Gepflegter Keller. Weekend Arrangements. - Grösste Garage am Untersee. - Reparatur-Werkstatt. Tank. Oele. Elektr. Pumpstation. Prospekte. Tel. 13</p>	<p>St. Gallen Conditorei - Café Pfund Marktplatz und Poststrasse nächste Nähe Bahnhof. (279)</p>	
<p>Horgen Restaurant „FREIHOF“ 3 Minuten vom Bahnhof 305 Vorzügliche Küche. Mittagessen v. Fr. 2.50 an. Reelle Weine. ff. Bier. <i>Schletti-Lehmann, Küchenchef.</i></p>	<p>St. Margrethen Bahnhofbüffet Anerkannt gute Küche. Weinspezialitäten. Neumöblierte Fremdenzimmer. Reelle Bedienung. Mässige Preise. [299 Fr. Dürst, Küchenchef.</p>	
<p>Kreuzlingen HOTEL HELVETIA Der neue Bes.: JOS. HÄCHLER. Komfortables Familien- und Passanten-Hotel an schönster Lage. Bierrestaurant. Weinstube. [271 Feinste Küche. Fischspezialitäten. Zentralheizung. Autogarage. 2 Minuten von Konstanz. Portier an allen Zügen.</p>	<p>Wädenswil HOTEL DU LAC Direkt am Bahnhof / Bestbekanntes Haus. Schöne Lokalitäten. Grosser Konzertgarten. / Garage. Sorgfältige Küche u. Keller. Diners von 11 Uhr an. Spezialitäten: Forellen, Torten, Glacés. Höfl. empfohlen: J. Hoffmann-Pfister. 307</p>	
<p>Kreuzlingen Bahnhofhotel vis-à-vis Station Emmishofen Comfortables, neu möbliert. Haus mit Zentralheizung. Autogarage. Es empfiehlt sich angelegentlichst Herm. Hasler-Winkler 158 vormals Hotel Mythen, Zürich.</p>	<p>Wil Hotel Schwanen 3 Minuten v. Bahnhof Gute Küche und gepflegte Weine. - Stets lebende Bachforellen. - Neu renovierte freundliche Zimmer. Neue geräumige Auto-Garage für diverse Wagen. Bezintank. - Oel. - Tel. 15. - Portier am Bahnhof. 155] Höflich empfiehlt sich O. Hildber-Ackermann.</p>	

Morgens 295
Mittags
Abends
Bürgermeisterli
beliebter
Apéritif

Nur echt von:
E. Meyer, Basel

ELITE-DIENST nach NORD- **AMERIKA** „CONTE ROSSO“ **LLOYD SABAUDO**
ab GENUA & SÜD- „CONTE VERDE“ GENUA 188
„CTE. BIANCAMANO“

Generalagentur für die Schweiz: Mittelmeer-Amerika A.G., Zürich, Bahnhofstrasse 44. - Auskunft und Platzbelegung durch sämtliche Reisebureaux.