

Zeitschrift: Nebelspalter : das Humor- und Satire-Magazin
Band: 57 (1931)
Heft: 44

Artikel: Weisheit
Autor: [s.n.]
DOI: <https://doi.org/10.5169/seals-464335>

Nutzungsbedingungen

Die ETH-Bibliothek ist die Anbieterin der digitalisierten Zeitschriften. Sie besitzt keine Urheberrechte an den Zeitschriften und ist nicht verantwortlich für deren Inhalte. Die Rechte liegen in der Regel bei den Herausgebern beziehungsweise den externen Rechteinhabern. [Siehe Rechtliche Hinweise.](#)

Conditions d'utilisation

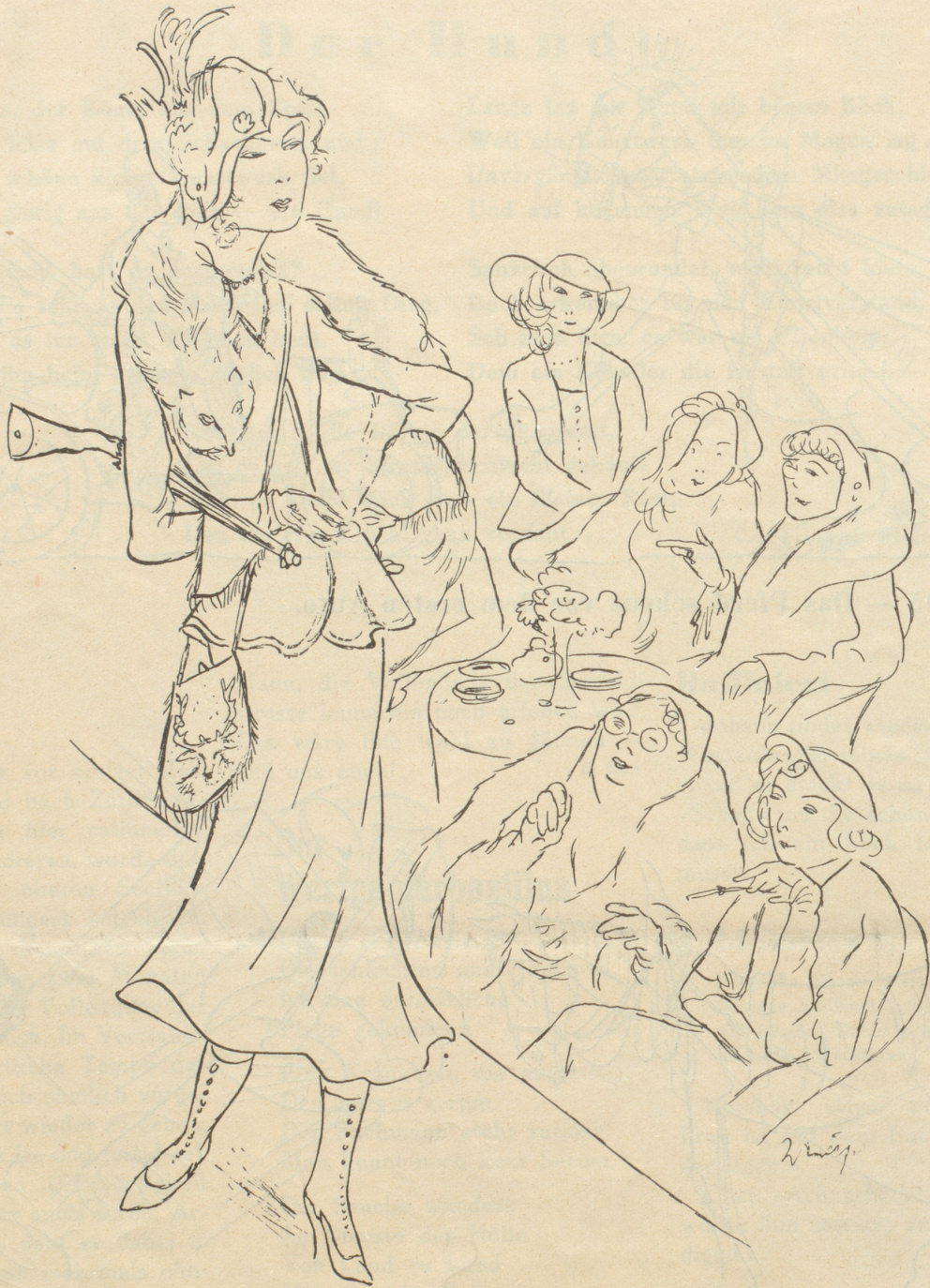
L'ETH Library est le fournisseur des revues numérisées. Elle ne détient aucun droit d'auteur sur les revues et n'est pas responsable de leur contenu. En règle générale, les droits sont détenus par les éditeurs ou les détenteurs de droits externes. [Voir Informations légales.](#)

Terms of use

The ETH Library is the provider of the digitised journals. It does not own any copyrights to the journals and is not responsible for their content. The rights usually lie with the publishers or the external rights holders. [See Legal notice.](#)

Download PDF: 01.04.2025

ETH-Bibliothek Zürich, E-Periodica, <https://www.e-periodica.ch>



Zur Vervollkommnung der Chasseurmode werden neben dem obligaten Vogel auf dem Kopf und dem Fuchs über den Schultern noch der Schirm mit dem Gewehrgriff, die Handtasche in Form der Jagdtasche und die Gamaschen des alten, ehrlichen Lederstrumpf dekretiert.

Weisheit.

«Aber Frau Kleemann, warum sind Sie eigentlich dagegen, dass Ihr Fräulein Tochter mit mir einen Motorradausflug macht? Trauen Sie mir etwa

nicht?» — «Doch. Ich traue Ihnen vollkommen.» — «Oder trauen Sie Ihrer Tochter nicht?» — «Aber natürlich traue ich dem Mädlein!» — «Na also. Weshalb dann der Widerstand?» — «Weil ich Euch beiden zusammen nicht traue...»

Er: «Du küsst mich nie, ausser wenn du Geld haben willst!»

Sie: «Ist denn das nicht oft genug?»
(Berlingske Tidende)

Feinschmecker **Zürich** im vorzüglichen
essen in **Zunft** Speiserestaurant
haus zur Safran

bekannt für erstklassige Spezialitätenküche.
Gesellschaftssäle. Touristenproviant.
Karl Seller, Traiteur, Rathausquai 24; 5 Minuten
ab Bahnhof mit Tram 3 u. 4, direkt bei der Halte-
stelle Rathaus. — Autoparkplatz schräg vis-à-vis.

Herbstgedanken.

Der Theaterdirektor: «Jetzt kommt wieder die Zeit, wo die Blätter anfangen, über einen herzufallen.»

Dies Schlagwort ist kein leerer Wahn:
ALBANA greift den Hals nicht an!

ALBANA
Nicotinschwach
20 Cigaretten Fr. 1.—

