

Zeitschrift: Nebelspalter : das Humor- und Satire-Magazin
Band: 58 (1932)
Heft: 19

Artikel: Der Spruch
Autor: [s.n.]
DOI: <https://doi.org/10.5169/seals-464913>

Nutzungsbedingungen

Die ETH-Bibliothek ist die Anbieterin der digitalisierten Zeitschriften. Sie besitzt keine Urheberrechte an den Zeitschriften und ist nicht verantwortlich für deren Inhalte. Die Rechte liegen in der Regel bei den Herausgebern beziehungsweise den externen Rechteinhabern. [Siehe Rechtliche Hinweise.](#)

Conditions d'utilisation

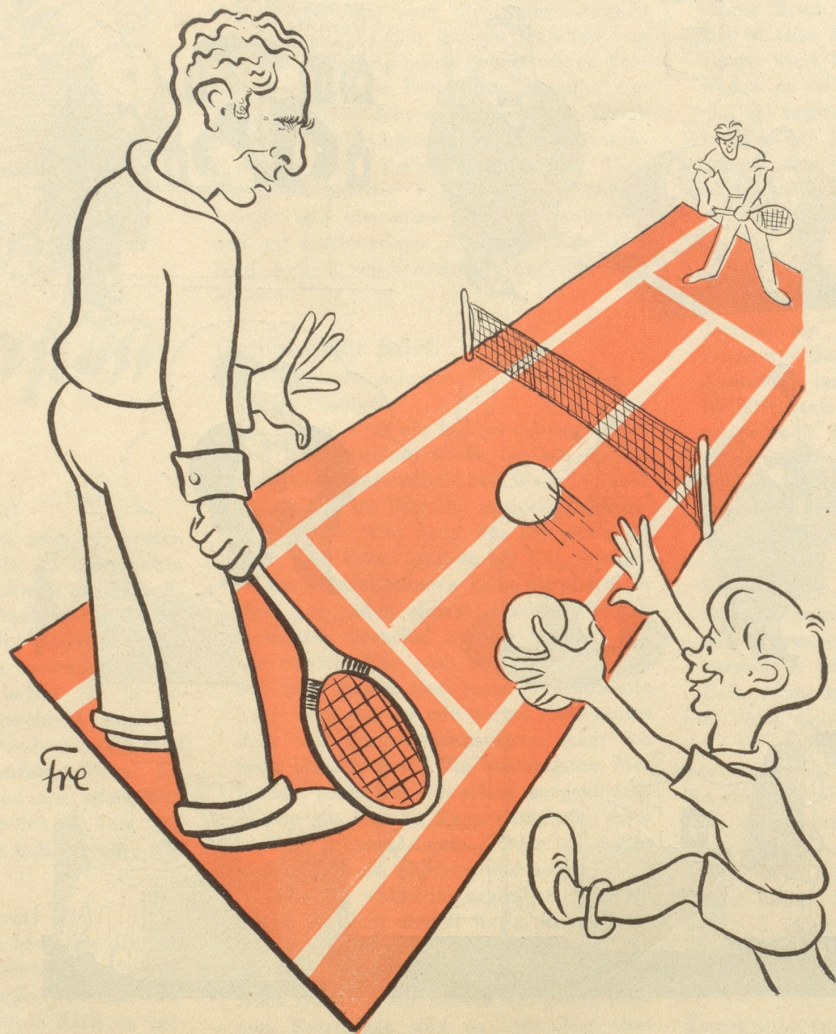
L'ETH Library est le fournisseur des revues numérisées. Elle ne détient aucun droit d'auteur sur les revues et n'est pas responsable de leur contenu. En règle générale, les droits sont détenus par les éditeurs ou les détenteurs de droits externes. [Voir Informations légales.](#)

Terms of use

The ETH Library is the provider of the digitised journals. It does not own any copyrights to the journals and is not responsible for their content. The rights usually lie with the publishers or the external rights holders. [See Legal notice.](#)

Download PDF: 01.04.2025

ETH-Bibliothek Zürich, E-Periodica, <https://www.e-periodica.ch>



T. Freund

Serie: **Unsere Sportgrößen**

Der kleine Artillerist füttert
AESCHLIMANN
die große Kanone

Sarsaparill
Modélia
altbewährt,
nur aus Pflanzen bereitet,
schmeckt gut und
reinigt das Blut
5 Fr. und 9 Fr.
in den Apotheken
Pharmacie Centrale, Madlener-Gavin
Rue du Mont-blanc 9, Genf

Der Spruch

In einem ländlichen Wirtshaus fand ich folgenden Spruch an der Wand: «Je geistreicher Du bist, desto mehr Dummheiten darfst Du sagen!»

Fünf Glas Bier lang habe ich über diese Weisheit nachgebrütet, denn ich muss es gestehen, irgend etwas war mir daran nicht klar. Und dann kam ich der Sache auf den Sprung. Ich drehte den Satz um: «Je mehr Dummheiten Du sagst, desto geistreicher bist Du!» Und nun hatte die Weisheit Sinn.

Don Pepe

Vom Dienst,

Als der sonntägliche Kirchgang noch beim Militär Vorschrift war, lau-

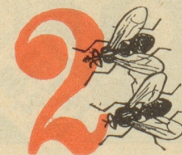
tete einmal ein solcher Befehl:

«Zum sonntäglichen Kirchgang versammelt sich die Mannschaft vor der Kirche hinter der Kirche, nach der Kirche vor der Kirche.» F. B.

Zeitgemässe Antwort

Chef: «Beermann, warum lachen Sie?»

Angestellter: «Das kann ich bei meinem Gehalt auch nicht begreifen.»



aufeinen Schlag
gute Kur und lchöne Ferien
IM HOTEL LATTMANN
BAD RAGAZ