

Zeitschrift: Nebelspalter : das Humor- und Satire-Magazin
Band: 63 (1937)
Heft: 22

Rubrik: Rätsel

Nutzungsbedingungen

Die ETH-Bibliothek ist die Anbieterin der digitalisierten Zeitschriften. Sie besitzt keine Urheberrechte an den Zeitschriften und ist nicht verantwortlich für deren Inhalte. Die Rechte liegen in der Regel bei den Herausgebern beziehungsweise den externen Rechteinhabern. [Siehe Rechtliche Hinweise.](#)

Conditions d'utilisation

L'ETH Library est le fournisseur des revues numérisées. Elle ne détient aucun droit d'auteur sur les revues et n'est pas responsable de leur contenu. En règle générale, les droits sont détenus par les éditeurs ou les détenteurs de droits externes. [Voir Informations légales.](#)

Terms of use

The ETH Library is the provider of the digitised journals. It does not own any copyrights to the journals and is not responsible for their content. The rights usually lie with the publishers or the external rights holders. [See Legal notice.](#)

Download PDF: 30.03.2025

ETH-Bibliothek Zürich, E-Periodica, <https://www.e-periodica.ch>

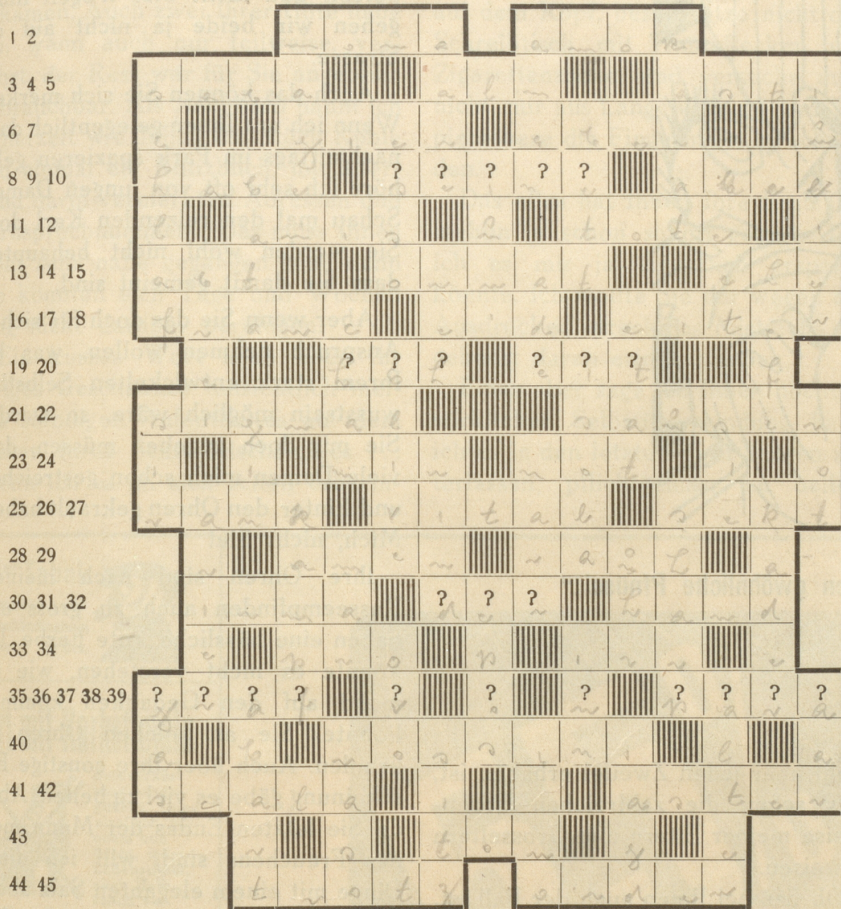
Welcher Fürst regiert die Schweiz?

Kreuzworträtsel

No. 22, 1937

Nachdruck verboten!

| | | | | | | | | | | | | | | |
|---|---|---|----|----|----|----|----|----|----|----|----|----|----|----|
| 1 | 4 | 6 | 9 | 11 | 14 | 17 | 21 | 23 | 27 | 30 | 33 | 35 | 38 | 40 |
| 2 | 5 | 7 | 10 | 12 | 15 | 18 | 22 | 24 | 28 | 31 | 34 | 36 | 39 | 41 |
| 3 | | 8 | | 13 | 16 | 19 | | 25 | 29 | 32 | | 37 | | 42 |
| | | | | | | 20 | | 26 | | | | | | |



Achtung! Es winkt der kleine Nobel-Preis jedem der die Antwort weiss!

Waagrecht:

- berühmte Lisa
- welcher Läufer verbreitet Schrecken?
- Königin von
- behaupte, da gibt's doch a Sünd
- trinke ich stets zum Geburtstag
- welche Neu ist allen Mädchen treu?
- besteht aus Schweinefleisch
- was einer hat ist seine was?
- ?????
- einer von zwei biblischen Brüdern

- Kuchenwürze
- gibt's im Krieg
- mächtig war der von Einsiedeln
- Priestergewand
- Junggesellenschreck
- französische Münze
- der Mein wird bestraft
- besteht aus weissen Blutkörperchen
- ????
- ????
- der Herr Zugführer hat ein Auge darauf
- wird im Herbst getrunken

- Du kannst (Zitat von Goethe)
- bricht Eisen
- was der Ehemann auf dem Heimweg oft nicht findet
- berühmtes Teppichhaus
- Champagner auf deutsch
- kommt im Gebet vor
- das Klima ist's im Winter
- ausgesucht schöner Mädchenname
- ???
- welcher Schuh hat keine Sohle?
- ... Juventute
- welcher Sinn hat keinen Sinn?
- ?????
- ?
- ?
- ?????
- komponierte den Barbier von Sevilla
- das Thermometer hat eine
- Blume des Herbstes
- der Töpfer macht Töpfe draus
- Kinder haben oft was für einen Kopf?
- siehe Goering

Senkrecht:

- soll nicht während der Bürostunden getätigt werden
- englischer Titel
- heimtückische Kriegswaffe
- unbeliebte Griesspeise
- welches ist der berühmteste deutsche Paragraf?
- fabriziert Schuhe
- Wacholder-Schnaps
- der Dackel ist eine sympathische des Hundes
- wichtige Station auf der Fahrt zur Liebe
- das Leben ist einer
- Ort bei Zug
- welcher mor ist schneeweiss?
- welche lette (nicht Latte) rasiert ohne Blutverlust
- Spezial-Auto-Most
- Oelfrucht
- beliebte Maltine
- sehr langsam fliessender Fluss
- lebt im Walde
- Sohn eines Ochsen
- Dauerjasser haben was für ein prima Leder?
- Monat
- Heldengedicht
- wie 28 waagrecht
- Abschiedswort
- nicht jeder Verliebte ist einer
- Jupiter und
- wird nachts aufgesucht
- berühmte bella
- Fluss der Schweiz
- der Zustand auf französisch
- hat der Detektiv an der Kette
- der Mensch ist stets auf der nach Glück
- Gewichtsmass für Edelsteine
- berühmter Ever
- hat's im Garten
- schönste Person Einzahl
- ihr Staub ist der Fragezeichen Welt
- unenbehrlich für Bier und Brot
- die Unteroffiziere bilden es
- Pass-Strasse
- Nasenfarbe
- Raubvogel

Sechs richtige Lösungen werden je mit dem kleinen Nobelpreis (einem Fünfliber) ausgezeichnet. Sollten mehr als sechs richtige Lösungen eingehen, so entscheidet das Los. Zum Wettbewerb werden nur Lösungen auf nebenstehendem Ausschnitt zugelassen. — Einzu-senden bis 4. Juni an die Redaktion des Nebenspalter, Bahnpostfach 16256, Zürich.

Nobelpreis-Konkurrenz.

Die Fragezeichen im Kreuzworträtsel No. 22 bedeuten:

Waagrecht:

Name:

Adresse:

Bedingung: Nicht im Couvert senden. Auf eine Postkarte aufkleben. Porto 10 Rappen.