

Zeitschrift: Nebelspalter : das Humor- und Satire-Magazin
Band: 63 (1937)
Heft: 41

Rubrik: Rätsel

Nutzungsbedingungen

Die ETH-Bibliothek ist die Anbieterin der digitalisierten Zeitschriften. Sie besitzt keine Urheberrechte an den Zeitschriften und ist nicht verantwortlich für deren Inhalte. Die Rechte liegen in der Regel bei den Herausgebern beziehungsweise den externen Rechteinhabern. [Siehe Rechtliche Hinweise.](#)

Conditions d'utilisation

L'ETH Library est le fournisseur des revues numérisées. Elle ne détient aucun droit d'auteur sur les revues et n'est pas responsable de leur contenu. En règle générale, les droits sont détenus par les éditeurs ou les détenteurs de droits externes. [Voir Informations légales.](#)

Terms of use

The ETH Library is the provider of the digitised journals. It does not own any copyrights to the journals and is not responsible for their content. The rights usually lie with the publishers or the external rights holders. [See Legal notice.](#)

Download PDF: 30.03.2025

ETH-Bibliothek Zürich, E-Periodica, <https://www.e-periodica.ch>

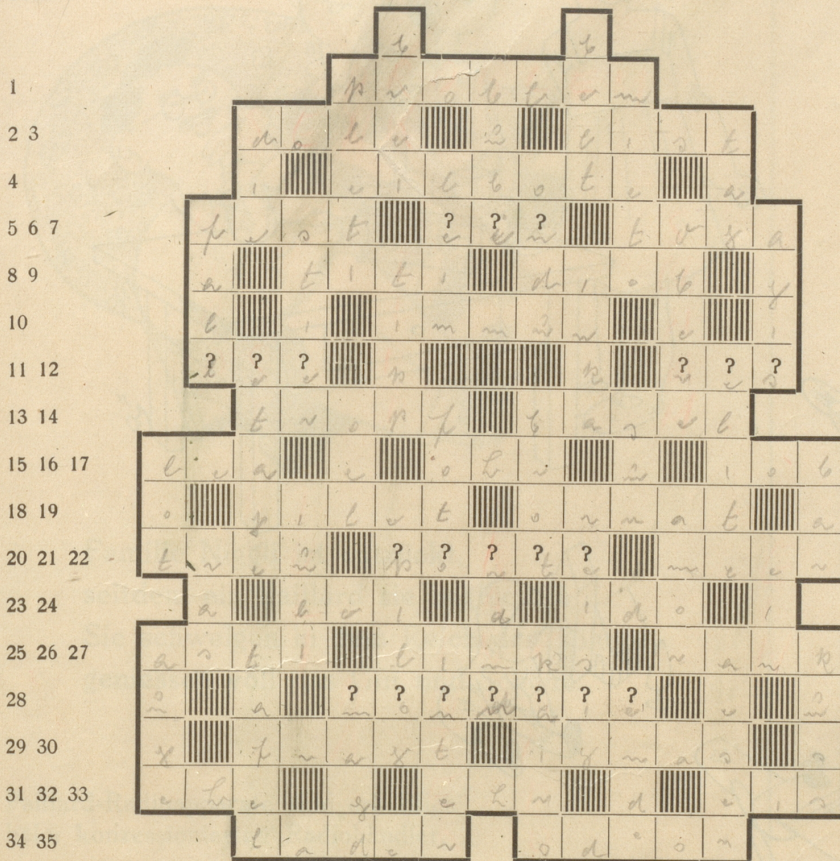
Nichts ist schwerer zu tragen als

Kreuzworträtsel No. 41, 1937

Nachdruck verboten!

Dem Weisen, der die Pünktchen weiss, winkt der kleine Nobel-Preis

1	3	5	8	10	13	16	19	21	24	27	30	32	35	37
2	4	6	9	11	14	17	20	22	25	28	31	33	36	38
		7		12	15	18		23	26	29		34		



Nichts ist schwerer zu tragen als (was ächt?)

Waagrecht:

- 1 muss gelöst werden
- 2 Loch im Trottoir, mit Deckel drauf
- 3 geistige Waffe
- 4 bringt das Telegramm
- 5 wird gefeiert
- 6 ? ? ?
- 7 Cäsar trug eine
- 8 berühmter Cacasee
- 9 welches ist der billigste -Stahl
- 10 Serum macht's gegen Krankheiten
- 11 ? ? ?
- 12 ? ? ?

- 13 bekannt ist der arme und der dumme
- 14 Stadt der Denker und Giftler
- 15 Mädchenname
- 16 etwas zum andere dran herumzerren
- 17 Zigarettenpapier
- 18 Gegenstück zur Oste (nicht Weste)
- 19 der Priester trägt's
- 20 Eigenschaft der Ehemänner
- 21 ? ? ? ? ?
- 22 wer hat den allergrössten Busen?
- 23 ausländische Münze
- 24 Weltsprache, die keiner kann
- 25 Weinsorte
- 26 das eine Bein ist wo?

- 27 der Zecher findet ihn oft nicht mehr
- 28 ? ? ? ? ? ? ?
- 29 wer viel was tut, geht viel irre
- 30 Vorname eines Heiligen
- 31 Männererziehungsheim
- 32 sehr verbreiteter Geiz
- 33 etwas, das man nicht braten kann
- 34 welcher Hinter knallt?
- 35 Musiksaal auf griechisch

Senkrecht:

- 1 misst die Meerestiefe
- 2 beim andern hat's Balken drin
- 3 interessiert Detektive
- 4 ... Taffari
- 5 steht meist vor der Nase
- 6 Müllers wohnen in der oberen
- 7 begeht aus Schokolade
- 8 Zeichen des Tierkreises
- 9 Monat
- 10 Krethi und (ohne h)
- 11 ist ölig anzufühlen (sehr schwierig!)
- 12 arbeitet auf dem Bauernhof
- 13 kann von Mehl, Griess etc. gemacht werden
- 14 mit topp wirkt's vollendet
- 15 Schlussbetrachtung
- 16 langweilig sind welche Sieder?
- 17 Knipsprodukt
- 18 das Genie ist national
- 19 Bezeichnung für männliches Kleinkind
- 20 welcher -Stein flankiert die Strasse?
- 21 vielbewunderte lation
- 22 das neue heisst Obrechtgedenkstein
- 23 Stadt in Aegypten
- 24 Meerenge
- 25 altes Kulturvolk
- 26 braucht man zum Feuer machen
- 27 Benützungsggebühr
- 28 Wolle, die nicht filzt
- 29 kommt stets zuletzt
- 30 welche Schicht trinkt man beim Bier zuerst?
- 31 Gott der Liebe
- 32 wird jetzt immer kürzer
- 33 Spalterleser sind die des Geistes
- 34 füttern von Wild in Fachsprache
- 35 beliebtes Tafelwasser
- 36 welche siedler sind keine ... siedler?
- 37 verdoppelt gibt's einen Unkultivierten
- 38 Sie gab ihm einen auf die Backe (nicht Hieb)

Nobelpreis-Konkurrenz.

Nichts ist schwerer zu tragen, als

Name:

Adresse:

Bedingung: Nicht im Couvert senden. Auf eine Postkarte aufkleben. Porto 10 Rappen.

Sechs richtige Lösungen werden je mit dem kleinen Nobelpreis (einem Fünfliber) ausgezeichnet. Sollten mehr als sechs richtige Lösungen eingehen, so entscheidet das Los. Zum Wettbewerb werden nur Lösungen auf nebenstehendem Ausschnitt zugelassen. — Einzusenden bis 15. Okt. an die Redaktion des Nebelspalter, Bahnpostfach 16256, Zürich.