

**Zeitschrift:** Nebelspalter : das Humor- und Satire-Magazin  
**Band:** 63 (1937)  
**Heft:** 53  
  
**Rubrik:** Rätsel

### **Nutzungsbedingungen**

Die ETH-Bibliothek ist die Anbieterin der digitalisierten Zeitschriften. Sie besitzt keine Urheberrechte an den Zeitschriften und ist nicht verantwortlich für deren Inhalte. Die Rechte liegen in der Regel bei den Herausgebern beziehungsweise den externen Rechteinhabern. [Siehe Rechtliche Hinweise.](#)

### **Conditions d'utilisation**

L'ETH Library est le fournisseur des revues numérisées. Elle ne détient aucun droit d'auteur sur les revues et n'est pas responsable de leur contenu. En règle générale, les droits sont détenus par les éditeurs ou les détenteurs de droits externes. [Voir Informations légales.](#)

### **Terms of use**

The ETH Library is the provider of the digitised journals. It does not own any copyrights to the journals and is not responsible for their content. The rights usually lie with the publishers or the external rights holders. [See Legal notice.](#)

**Download PDF:** 16.03.2025

**ETH-Bibliothek Zürich, E-Periodica, <https://www.e-periodica.ch>**

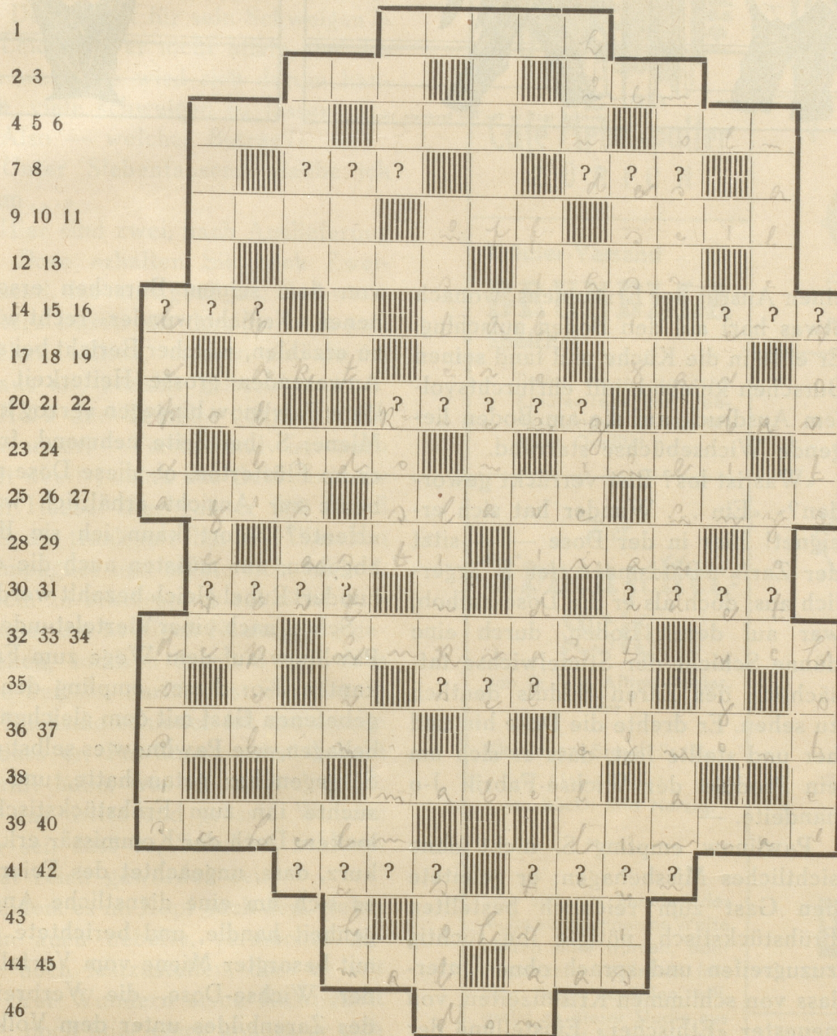
# Nobel-Preis Elite-Rätsel

besonders gut gepfeffertes

## Kreuzworträtsel No. 53, 1937

Nachdruck verboten!

1	3	5	7	10	13	16	19	22	25	28	31	34	36	38
2	4	6	8	11	14	17	20	23	26	29	32	35	37	39
			9	12	15	18	21	24	27	30	33			



1938  
bringt wem Glück?

Waagrecht:

- 1 Tier ohne Lunge
- 2 Temperatur des Herzens bei Geldheirat
- 3 hat ein berühmtes Münster
- 4 etwas zum Wiederkäuen
- 5 Fussgänger tun es
- 6 lebt in der Grotte (Tier)
- 7 ? ? ?
- 8 ? ? ?

- 9 soll gesungen werden
- 10 Ausruf Winnetous
- 11 im Gebirge ist man ohne am
- 12 Anzeichen vor Bergstürzen
- 13 wird von Hand geklopft
- 14 ? ? ?
- 15 liegt zwischen den Bergen
- 16 ? ? ?

- 17 man muss alles kochen, bis es was ist?
- 18 wer gern kalt hat, reise hin
- 19 ? ? ? ? ?
- 20 Gessler stirbt im letzten
- 21 mit tik im Film zu sehen
- 22 gediegen ist welche Corso in Züri
- 23 berühmter Badestrand
- 24 Monat
- 25 prima Tafelwasser
- 26 der Tscheche, Kroate, Slowake ist einer
- 27 altes Gewicht
- 28 wird am Neujahr getrunken (Prost!)
- 29 grenzt an Afghanistan
- 30 ? ? ? ?
- 31 ? ? ? ?
- 32 welche esche hat es eilig?
- 33 unerwünschte Gartenpflanze
- 34 hat schöne Augen (Sie auch)
- 35 ? ? ?
- 36 hochgeschätzte Erscheinungsform des Esels
- 37 Trauerspiel von Goethe
- 38 heisst jede zweite Miss
- 39 Langfingerzüntler
- 40 zu deutsch: Gradstrichhilfsholz
- 41 ? ? ? ?
- 42 ? ? ? ?
- 43 am Kopf zu besichtigen
- 44 mit Denk kriegt's der Denker
- 45 verpestet die Luft
- 46 berühmt ist der Kölner

Senkrecht:

- 1 der Aussätzige ist an ihr erkrankt
- 2 bei Giften achte man auf die maximale
- 3 der Mensch sei es!
- 4 viele Wege führen zum was ächt?
- 5 wohlbekannte Schuhmarke
- 6 Automarke
- 7 bayrisches Schimpfwort, damisches!
- 8 Nebenfluss der Donau
- 9 muss pro Minute 15 mal geholt werden
- 10 Kosenname, besonders zärtlicher
- 11 Ursache des Dampfschiffwackelns
- 12 gebrannt gibt's Backsteine
- 13 muss sofort verstopft werden
- 14 oft mit Logis (das Logis ist meist besser)
- 15 altes Mass (im Bernbiet für Hardöpfel)
- 16 Stadt in der Ostschweiz
- 17 einen Arm hat man immer wo?
- 18 gibt's im Dienst (bar!)
- 19 sein Pelz ist grad grosse Mode (typisch!)
- 20 wo die Gladiatoren (nicht Radiatoren) kämpfen
- 21 vielbeklagtes hässliches eisen
- 22 älterer Lausbub, geriebener
- 23 der berühmte Läufer Nurmi ist aus welchem Teppichhaus?
- 24 fährt immer der Tramschiene nach
- 25 seine Visitenkarte liegt auf dem Trottoir
- 26 Nasenringe trägt man zur was?
- 27 die Knochen des Unterarms heissen Speiche und?
- 28 am Salat zu finden
- 29 soll das Kind sein
- 30 am eigenen Auge zu sehen
- 31 bekannt durch die 10 Gebote
- 32 Park in Berlin
- 33 unter dem Pantoffel zu besichtigen
- 34 kolossal umschwärmte Frau (Vorsicht!)
- 35 folglich, auf latein
- 36 kann nicht jeder Pinsel
- 37 nicht salonfähig
- 38 gern geraucht wird die Dritte
- 39 berühmte Schweizer Industrie

Sechs richtige Lösungen werden je mit dem kleinen Nobelpreis (einem Fünfliber) ausgezeichnet. Sollten mehr als sechs richtige Lösungen eingehen, so entscheidet das Los. Zum Wettbewerb werden nur Lösungen auf nebenstehendem Ausschnitt zugelassen. — Einzusenden bis 7. Januar an die Redaktion des Nebelspalter, Bahnpostfach 16256, Zürich.

### Nobelpreis-Konkurrenz.

1938 bringt jenen Glück....

Name: .....

Adresse: .....

Bedingung: Nicht im Couvert senden. Auf eine Postkarte aufkleben. Porto 10 Rappen.