

**Zeitschrift:** Nebelspalter : das Humor- und Satire-Magazin  
**Band:** 70 (1944)  
**Heft:** 50  
  
**Rubrik:** Lieber Nebelspalter!

### **Nutzungsbedingungen**

Die ETH-Bibliothek ist die Anbieterin der digitalisierten Zeitschriften. Sie besitzt keine Urheberrechte an den Zeitschriften und ist nicht verantwortlich für deren Inhalte. Die Rechte liegen in der Regel bei den Herausgebern beziehungsweise den externen Rechteinhabern. [Siehe Rechtliche Hinweise.](#)

### **Conditions d'utilisation**

L'ETH Library est le fournisseur des revues numérisées. Elle ne détient aucun droit d'auteur sur les revues et n'est pas responsable de leur contenu. En règle générale, les droits sont détenus par les éditeurs ou les détenteurs de droits externes. [Voir Informations légales.](#)

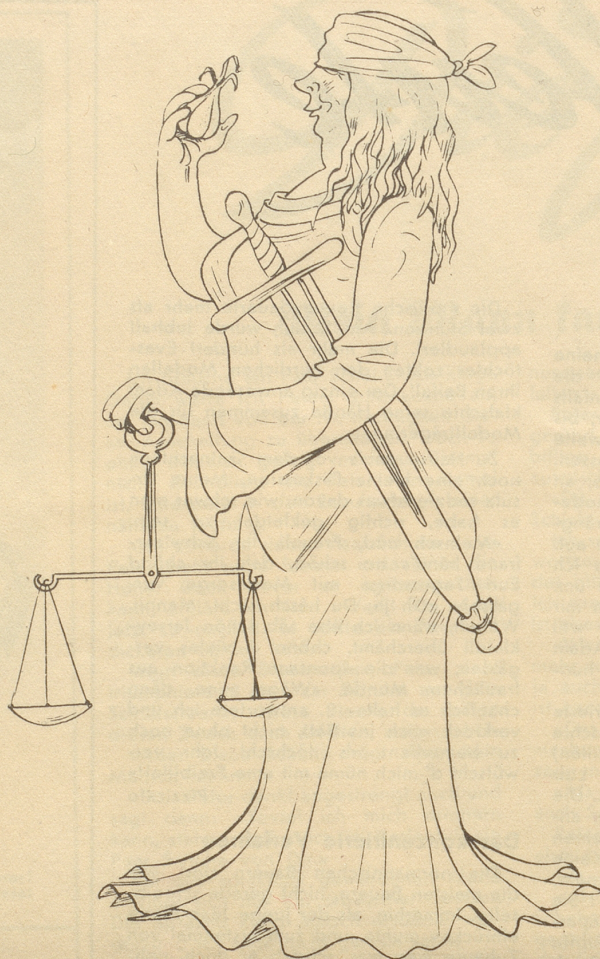
### **Terms of use**

The ETH Library is the provider of the digitised journals. It does not own any copyrights to the journals and is not responsible for their content. The rights usually lie with the publishers or the external rights holders. [See Legal notice.](#)

**Download PDF:** 17.03.2025

**ETH-Bibliothek Zürich, E-Periodica, <https://www.e-periodica.ch>**





Beim aargauischen Industriellen Emil Knoblauch, der aus 13 Brandfällen 700 000 Fr. Entschädigungsgelder bezog, brennt es weiter! Trotz Sachverständigen-Gutachten, die in vielen Fällen grobe Fahrlässigkeiten der Fabrikleitung feststellten, wurde Herr Knoblauch wegen unbekannter Brandursache freigesprochen oder lediglich zu geringfügigen Polizeibußen verurteilt!

**Man fragt sich gwunderig wieso  
Und wäre, wenn man 's wüßte, froh,  
Vielleicht ist das des Pudels Kern:  
Justitia hat den Chnoblach gern!**

### Lieber Nebelspalter!

Letzthin stand ich, den Zürcher-Zug erwartend, auf dem Perron des Bahnhofes Neuhausen am Rheinfl. Vor mir blickt eine Gruppe urchiger Landsleute (dem Dialekt nach unverfälschte Em-

mentaler) angelegentlich nach dem gegenüberliegenden Rheinufer, wo das hübsche Zürcherdorf Flurlingen vom sonnigen Hang herübergrüßt. Höchste Spannung liegt auf den Gesichtern unserer vier Landsleute. «U das wär jetz auso ds Dütsche da äne, me merkt neue guet, daß si im Chrieg si, ke

Mönsch gseht me umeloufe u ds Land gseht ömu nid grad pflägt us, eh du min Troscht, ja eso geit's halt» ... F.



Die  
**CARLTON BAR**  
bessert Ihre Laune!  
**HOTEL ELITE ZÜRICH**  
Mitte Bahnhofstraße

Café-Restaurant  
**ZunftHaus  
zu Safran**  
Bafel Gerbergasse 11  
Telefon 2 22 79  
Zwischen Hauptpost u. Marktplatz Inh. Fr. Th. Graßler

5  
Sitzungszimmer  
2  
große Säle  
im Stadtzentrum

*Hilf Deinem Magen  
mit Weisflog Bitter!*

Der Weisflog Bitter ist eine Vertrauensmarke, seit 60 Jahren bewährt bei überschüssiger Magensäure, ein «Magenstärker» par excellence, verdauungsfördernd und appetitanregend.