

**Zeitschrift:** Nebelspalter : das Humor- und Satire-Magazin  
**Band:** 71 (1945)  
**Heft:** 8  
  
**Rubrik:** Lieber Nebelspalter!

### **Nutzungsbedingungen**

Die ETH-Bibliothek ist die Anbieterin der digitalisierten Zeitschriften. Sie besitzt keine Urheberrechte an den Zeitschriften und ist nicht verantwortlich für deren Inhalte. Die Rechte liegen in der Regel bei den Herausgebern beziehungsweise den externen Rechteinhabern. [Siehe Rechtliche Hinweise.](#)

### **Conditions d'utilisation**

L'ETH Library est le fournisseur des revues numérisées. Elle ne détient aucun droit d'auteur sur les revues et n'est pas responsable de leur contenu. En règle générale, les droits sont détenus par les éditeurs ou les détenteurs de droits externes. [Voir Informations légales.](#)

### **Terms of use**

The ETH Library is the provider of the digitised journals. It does not own any copyrights to the journals and is not responsible for their content. The rights usually lie with the publishers or the external rights holders. [See Legal notice.](#)

**Download PDF:** 16.03.2025

**ETH-Bibliothek Zürich, E-Periodica, <https://www.e-periodica.ch>**



# Kreuzworträtsel Nr. 8

Das Schweizerbanner ist keine Windfahne!

**Senkrecht:** 1 Abkürzung für Interessengemeinschaft; 2 Stadt in Oberitalien; 3 schadhaft, fehlerhaft; 4 was benötigen wir zur Reise ins Ausland?; 5 wie nennt man eine Uebersichtstafel?; 6 welcher Zeitabschnitt hat seinen Namen von einem Gestirn?; 7 wie heißt der Stadtpatron von Solothurn?; 8 Autokennzeichen der Vereinigten Staaten; 9 Empfindungsleiter; 10 Holland ist für die Züchtung dieser Blume berühmt; 11 einfarbig, ungemüstert; 12 wie nennt man eine schmale Brücke?; 13 zu keiner Zeit; 14 soviel wie schnell, plötzlich (j = i); 15 Körperstellung; 16 welches chem. Element ist auch eine Vorsilbe?; 17 Centimes, abgekürzt; 18 Berg im Kanton Graubünden; 19 Tee, englisch; 20 mit was beschäftigt sich der Winzer?; 21 an welchem Fluß liegt München?; 22 wie nennt man ein ringförmiges Korallenriff? (Mehrzahl); 23 Papageiart; 24 Pflanzenauszug; 25 Erholungsaufenthalt; 26 welcher einheimische Nadelbaum erreicht die höchste Lebensdauer?; 27 ungebraucht; 28 was ist der beste Frostschutz für die Wintersaat? (ch = 1 B.); 29 Lebensende; 30 chemisches Zeichen für Tellur; 31 Distanzbegriff; 32 einheimischer Raubfisch; 33 welches ist die natürlichste musikalische Aeußerung des Menschen? (ä = 1 Buchstabe), Mehrzahl; 34 Autokennzeichen für den Kanton Neuenburg; 35 landwirtschaftlicher Ertrag; 36 Schwimmvogel, Mehrzahl.

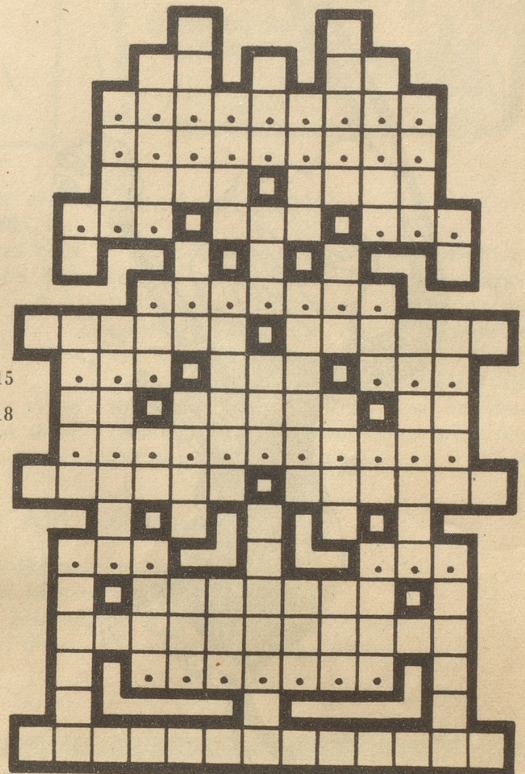
**Waagrecht:** 1 ein halber Mund; 2 die Mitte von Obst; 3 ?????????? (ch = 1 Buchst.); 4 ??????????; 5 Form von säen; 6 Gesellschaftsklasse; 7 ???; 8 Gegenteil von hin; 9 ???; 10 ??????????; 11 wie bezeichnet man die Biberratte auch?; 12 Landsgemeindeort; 13 ???; 14 Aussichtsberg bei Zürich; 15 ???; 16 ibidem (abgekürzt); 17 wie heißt der unsterbliche Teil des Menschen?; 18 chem. Zeichen für Zinn; 19 ?????????? (ä = 1 Buchst.); 20 Steinblock; 21 was ist das sanktgallische Rheintal? (Mehrzahl); 22 ???; 23 ???; 24 welche Alpenblume dient auch als Volksarznei? (Mehrzahl); 25 was für eine Fahrt sollte jeder Arbeitende im Jahr einmal machen können?; 26 ?????????; 27 welches Fremdwort gibt es für erdrosseln?

## Kreuzworträtsel Nr. 7

Auflösung: «Es heizt der Mensch sich seine Hölle selbst.» (Jeremias Gotthelf.)

1	4	6	10	14	17	21	24	28	32	34
2	5	7	11	15	18	22	25	29	33	35
3		8	12	16	19	23	26	30		36
		9	13		20		27	31		

- 1 2
- 3
- 4
- 5 6
- 7 8 9
- 10
- 11 12
- 13 14 15
- 16 17 18
- 19
- 20 21
- 22 23
- 24
- 25
- 26
- 27



P. K.



## Grock wieder aktiv!

(von Vino und Lulu)

Die beste Medizin für einen Schock?  
Die Antwort lautet: Einen Abend Grock!  
Denn wer das Lachen für nit möööglich hält  
hat plötzlich Freude wieder an der Welt,  
wenn er — gezogen in des Künstlers Bann  
bei Grock so recht von Herzen lachen kann!

## Lieber Nebelspalter!

Der Kompagnie-Kommandant einer Territorial-Kompagnie inspiziert die Kantonnemente und stellt fest, daß einige Mannen kein Zahnbürsteli haben. Er fragt den Füsilier Bummerli: «Worum hend Ihr kei Zahnbörschte?» «I bruche keini.» «Worum?» «Well-i keini Zänd meh ha.» Es stimmte und wurde mit allgemeinem Gelächter quittiert.

Der Kommandant fragt weiter: «Ond Ihr, Füselier Schmed?» «Herr Houpmé, i ha set der Rekruteschuel nie meh Zänd botzt ond fohne nüd Neus me a.»

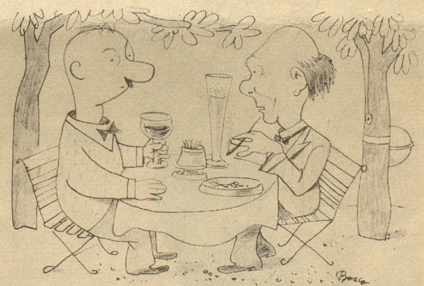
Der Mann zählte über die 40 Lenze. Und der Kommandant frug nicht weiter.  
Kpl. Bh.

## Die liebe Nachbarin

«Jeeh, isch das aber es chlyses Chindli, wie schwer isch es gsi bi der Giburt?»

«E chli meh weder föif Pfund.»

«Bitti nei, sones nütigs Gschöpfli, — mis isch dänn doch grad sächs Pfund und föifhundert Gramm gsi!» G. B.



«Geschter han ich mit miner Frau Liszt gschpielt!»  
«Wer hät gwone?»

## Chindermüüli

Der dreijährige Stefan hat sich erkältet. Er hätte mit der zufällig auf Besuch weilenden Großmutter einige Tage in die Ferien gehen können. Mutter und Großmutter diskutieren nun und kommen zum Schluß, Stefan bleibe wegen seines Gesundheitszustandes doch besser daheim. Da mischt sich der Kleine, der merkt, daß aus den Ferien bei der Großmutter nichts werden soll, selber ins Gespräch und sagt: «Chönnti de nid eifach dr Schnupfe o rüitnä?» Worauf beschlossen wird, ihn doch mitsamt seinem Schnupfen der Großmutter in die Ferien mitzugeben ...  
Haza

**savoir manger  
savoir vivre**  
chez Charles Michel au  
**Temple des Gourmets**  
**ZunftHaus**  
**z. Zimmerleuten**  
**Zürich** Limmatquai 40, Tel. 32 42 36

Café-Restaurant  
**ZunftHaus**  
**zu Safeon**  
Basel Gerbergasse 11  
Telefon 2 22 79  
Zwischen Hauptpost u. Marktplatz Inh. Fr. Th. Graßler

Menus  
2.50  
3.50  
und à la carte.  
Gute Tropfen

**Kongreßhaus**  
**Zürich**  
Kongreßrestaurant  
Bar · Gartensaal  
Telefon 27 56 30