

Zeitschrift: Nebelspalter : das Humor- und Satire-Magazin
Band: 74 (1948)
Heft: 5

Artikel: Musikverständnis
Autor: F.K.
DOI: <https://doi.org/10.5169/seals-486842>

Nutzungsbedingungen

Die ETH-Bibliothek ist die Anbieterin der digitalisierten Zeitschriften. Sie besitzt keine Urheberrechte an den Zeitschriften und ist nicht verantwortlich für deren Inhalte. Die Rechte liegen in der Regel bei den Herausgebern beziehungsweise den externen Rechteinhabern. [Siehe Rechtliche Hinweise.](#)

Conditions d'utilisation

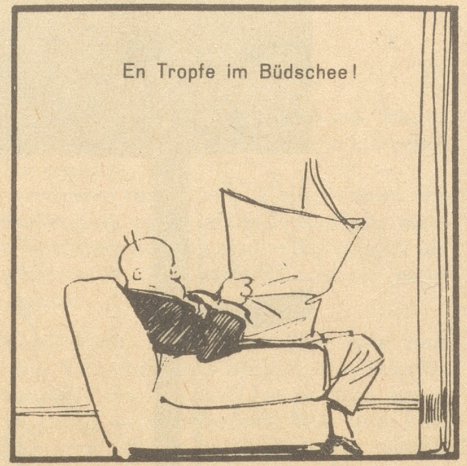
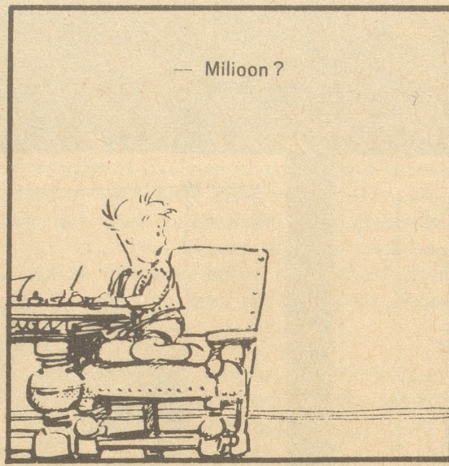
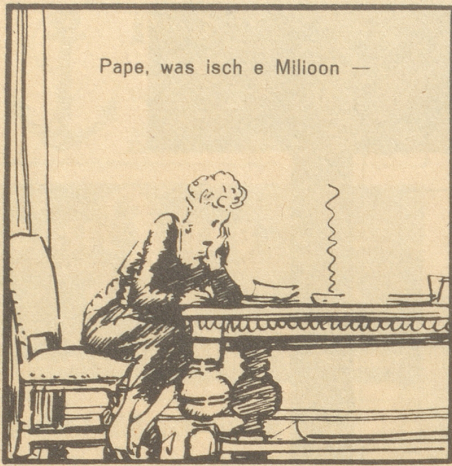
L'ETH Library est le fournisseur des revues numérisées. Elle ne détient aucun droit d'auteur sur les revues et n'est pas responsable de leur contenu. En règle générale, les droits sont détenus par les éditeurs ou les détenteurs de droits externes. [Voir Informations légales.](#)

Terms of use

The ETH Library is the provider of the digitised journals. It does not own any copyrights to the journals and is not responsible for their content. The rights usually lie with the publishers or the external rights holders. [See Legal notice.](#)

Download PDF: 15.03.2025

ETH-Bibliothek Zürich, E-Periodica, <https://www.e-periodica.ch>



Musikverständnis

Ein alter Straßenmusikant gibt an beliebter Straßenecke seine erlesene Kunst auf der siebensaitigen Laute zum besten. Anfangs scharf sich Kopf an Kopf eine dichte Zuhörermenge um ihn, um seinem Spiel zu lauschen. Aber bald lichten sich die Reihen, und enttäuscht geht das Publikum auseinander. Man

hatte rauschende Klänge erwartet. Der Ton, den der Künstler seinen Saiten entlockt, ist gar zu fein und dünn für die Ohren der Menge.

Nur ein einzelner Zuhörer hält unentwegt und geduldig aus, bis der Meister sein Spiel beendet hat.

«Wenigstens ein musikverständiger Zuhörer! So habe ich meine Kunst doch

nicht umsonst vergeudet», denkt laut mit einem Seufzer der Meister.

«Es ist weniger Musikverständnis, was mich festhielt», bemerkt der Zuhörer gelassen. «Aber der Tisch, auf dem ihr steht, gehört zu meinem Hausrat. Ich warte bloß, bis ihr heruntersteigt, um den Tisch in mein Haus zu schaffen.»

F. K.

Kreuzworträtsel Nr. 5

Waagrecht: 1 ein halber Bote; 2 ????; 3 wie nennt man Kleinbilder? (Mehrzahl); 4 ????; 5 ????; 6 Ende (französisch); 7 biblischer Hohepriester; 8 ????NB????; 9 Mutter (italienisch); 10 Abscheu empfinden; 11 welcher weiblicher Name bedeutet Gnade?; 12 Seebegrenzung; 13 Pflanzenschaft; 14 ?????????; 15 Dörfchen nördlich Lugano; 16 Autozeichen der Türkei; 17 purpurn blühendes Getreideunkraut; 18 Rechen, Schutzgitter; 19 welcher Tanz ist gleichzeitig der Name für ein weibliches Kleidungsstück?; 20 Baumteil; 21 soviel wie eilen; 22 reformiert (abgek.); 23 ??????; 24 Dörfchen östlich Münsingen; 25 ????; 26 französischer Artikel; 27 wie heißt der angehende Soldat?

Senkrecht: 1 Ackergränze; 2 ???; 3 biblischer Stammvater; 4 ???; 5 Dorf im Kt. Glarus; 6 Vorsilbe (... fernung, ... scheid); 7 was tun sich fruchtebehängene Aeste?; 8 walzenförmiger Hohlkörper; 9 liederliches Frauenzimmer; 10 böse; 11 Radau, Unruhe; 12 Riesenschlange; 13 Platz, Stelle; 14 Spafvogel, Schelm; 15 abgekürzter französischer Herbstmonat; 16 Gegenteil von hin; 17 Bewohner eines Berner Städtchens; 18 Lappen, Lumpen; 19 Bergkanton; 20 die Andacht verrichten; 21 wie nennt man ein aus der Fläche hervortretendes Bild?; 22 Frondienste leisten; 23 Nacken (Mehrzahl); 24 Geländevertiefung; 25 Samenkorn; 26 ???; 27 Aera (französisch); 28 Heizkörper.

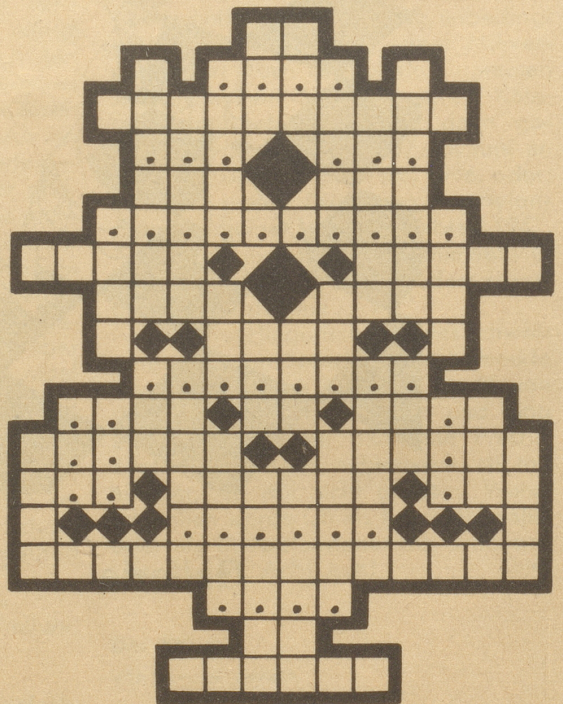
Lösung des letzten Kreuzworträtsels: Ein Charakter ist ein vollkommen gebildeter Wille.

Waagrecht: 1 wie, 2 Engadiner, 3 Ein, 4 Charakter, 5 ist, 6 ein, 7 Vortrag, 8 Seon, 9 Aera, 10 Schleuderball, 11 Hel(m), 12 Ida, 13 Ark., 14 Wwe., 15 Lab, 16 Arno, 17 Eis, 18 Duan, 19 Marlene, 20 Film, 21 All, 22 Toto, 23 euer, 24 Rede, 25 Ren, 26 rer.

Senkrecht: 1 Scharnier, 2 ehern, 3 Lü (ue), 4 Gandhi, 5 vollkommen, 6 As, 7 one, 8 Wärter (ae), 9 Wera, 10 Lydia, 11 Tod, 12 Wille, 13 Einkehr, 14 Esel, 15 TI, 16 Aar, 17 Riemen, 18 gebildeter, 19 Radau, 20 Ode, 21 Alabaster.

| | | | | | | | | | | | | | |
|---|---|---|----|----|----|----|----|----|----|----|----|----|----|
| 1 | 2 | 3 | 5 | 7 | 9 | 12 | 15 | 18 | 21 | 23 | 25 | 27 | 28 |
| 4 | 6 | 8 | 10 | 13 | 16 | 19 | 22 | 24 | 26 | | | | |
| | | | | | | | | | | 11 | 14 | 17 | 20 |

- 1
- 2
- 3
- 4 5
- 6 7
- 8
- 9 10
- 11 12
- 13
- 14
- 15 16 17
- 18 19
- 20 21 22
- 23
- 24
- 25
- 26
- 27



Aus Goethes «Faust» ist dies Zitat, es ermuntert zu raschentschlossener Tat.

TSUZE LABEL
das appetitanregende u. bekömmliche APERITIF
und der delizöse LIQUEUR
Alleinfabrikant: E. FAVRE S. A. Genf

FIRST QUALITY!
at Charles Michel's
Temple of gourmets
Zunft Haus Zimmerleuten
CHARLES MICHEL ZÜRICH • TEL. 32.42.36

SCHÖNE HÄNDE
ARROW HAND CREAM
PARFA S.A. ZÜRICH