

**Zeitschrift:** Nebelspalter : das Humor- und Satire-Magazin  
**Band:** 74 (1948)  
**Heft:** 14

**Artikel:** "Wie chont das eigentli [...]  
**Autor:** [s.n.]  
**DOI:** <https://doi.org/10.5169/seals-486991>

### **Nutzungsbedingungen**

Die ETH-Bibliothek ist die Anbieterin der digitalisierten Zeitschriften. Sie besitzt keine Urheberrechte an den Zeitschriften und ist nicht verantwortlich für deren Inhalte. Die Rechte liegen in der Regel bei den Herausgebern beziehungsweise den externen Rechteinhabern. [Siehe Rechtliche Hinweise.](#)

### **Conditions d'utilisation**

L'ETH Library est le fournisseur des revues numérisées. Elle ne détient aucun droit d'auteur sur les revues et n'est pas responsable de leur contenu. En règle générale, les droits sont détenus par les éditeurs ou les détenteurs de droits externes. [Voir Informations légales.](#)

### **Terms of use**

The ETH Library is the provider of the digitised journals. It does not own any copyrights to the journals and is not responsible for their content. The rights usually lie with the publishers or the external rights holders. [See Legal notice.](#)

**Download PDF:** 15.03.2025

**ETH-Bibliothek Zürich, E-Periodica, <https://www.e-periodica.ch>**



Refugium

**Restaurant  
ST. JAKOB**

Zürich  
am Stauffacher  
Telefon 232860  
Tram 2, 3, 5, 8, 14

Das gute Speise-Restaurant  
mit der Stehbar

**Bistro**

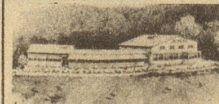
f. „Schnellzugs“-Bedienung

SEPP BACHMANN

«Wie chont das eigentli, daß de  
,Wilhelm Tell' i de russische Zone ver-  
bote worden isch?»

«He, wil sie Angscht händ, er chönt  
e Zueschauer tröffen anschtaff de  
Oepfel.»

fis



**Per Auto  
zur «Waid»**

auf bequemer Fahrstrasse.  
Grosser Parkplatz. Wundervolle  
Aussicht.

Weine und Küchengerüsse!

Zürich Tram 7 bis Bucheggpl. Tel. 26 25 02 Karl Grau