

Zeitschrift: Nebelspalter : das Humor- und Satire-Magazin
Band: 76 (1950)
Heft: 46: Giovannetti Sondernummer Mode

Artikel: Das Kriterium
Autor: [s.n.]
DOI: <https://doi.org/10.5169/seals-490219>

Nutzungsbedingungen

Die ETH-Bibliothek ist die Anbieterin der digitalisierten Zeitschriften. Sie besitzt keine Urheberrechte an den Zeitschriften und ist nicht verantwortlich für deren Inhalte. Die Rechte liegen in der Regel bei den Herausgebern beziehungsweise den externen Rechteinhabern. [Siehe Rechtliche Hinweise.](#)

Conditions d'utilisation

L'ETH Library est le fournisseur des revues numérisées. Elle ne détient aucun droit d'auteur sur les revues et n'est pas responsable de leur contenu. En règle générale, les droits sont détenus par les éditeurs ou les détenteurs de droits externes. [Voir Informations légales.](#)

Terms of use

The ETH Library is the provider of the digitised journals. It does not own any copyrights to the journals and is not responsible for their content. The rights usually lie with the publishers or the external rights holders. [See Legal notice.](#)

Download PDF: 16.03.2025

ETH-Bibliothek Zürich, E-Periodica, <https://www.e-periodica.ch>

Auslegungskünste

In der Halle eines vornehmen Hotels sitzen zwei Herren im eifrigen Gespräch. Dabei unterlassen sie nicht, jeden, der kommt und geht, vor allem Damen, aufmerksam zu mustern.

Es fällt das Stichwort «Faust», und sogleich entspinnt sich ein lebhafter Dialog.

«Goethe, ein herrlicher Mensch! Eine Fundgrube!»

«Wo du ihn anpackst, ist er interessant.»

«Und alles, was er sagt, sagt er so apart, beziehungsreich, gehaltvoll. Wenn du es zu finden verstehst, kommt oft noch mehr heraus, als er hineingibt.»

«Wahrhaftig, bei jedem Sinn ist noch ein Nebensinn.»

«Gut ausgedrückt! Aber nur dem wirklich Geistigen erschließt sich der Zauber. Nehmen wir einmal die Sentenz: ‚Das Ewig-Weibliche zieht uns hinan.‘ Für den Alltag kannst du auch sagen: ‚Das Ewig-Weibliche zieht uns an.‘»

«Oder auch: Das Weibliche zieht uns ewig an!»

«Oder, mit einer Wendung ins Aeußerliche, leicht Spöttelnde: Das Weibliche zieht sich ewig an.»

«Und um!»

«Und —, aber mir scheint, daß wir in der Auslegung bereits zu weit gegangen sind. — Schau da, die elegante Madame Dubois!»

Madame tritt näher. Beide erheben sich. Strahlende Augen. Tiefe Verbeugung. Begrüßung. Sie mustern die neue Robe.

«Entzückend, Madame!»

«Ein Gedicht! — Wir haben soeben von Goethes Faust gesprochen, mit Worten gespielt...»

«Und Sie, Madame, bestätigen uns durch Ihre bezaubernde Wirklichkeit: Grau - grau ist alle Theorie!»

«Merci, Messieurs! Ich hatte gerade einen kleinen Kummer, aber Ihre geistige Fröhlichkeit hat ihn weggewischt. Wenn Sie nichts Besseres vorhaben, können Sie

mich begleiten. Wer ist Faust, wer Mephisto?»

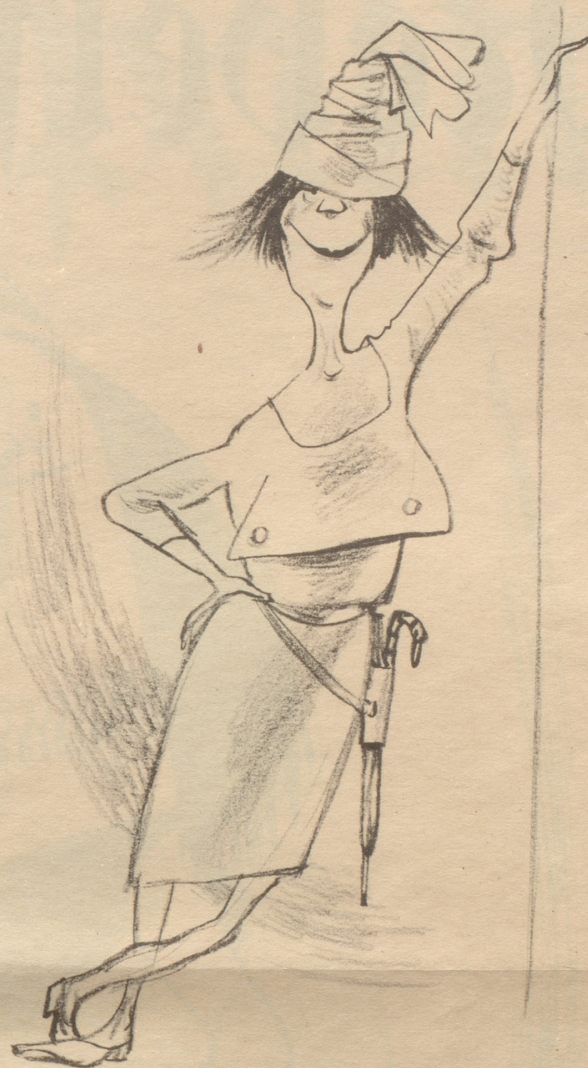
«Gern, Madame! Ich glaube...»

«Und Sie, mein Herr? Sie lächelten so merkwürdig! Wollen Sie den Mephisto spielen?»

«O nein, Verehrte. Mir kamen nur die Verse in den Sinn:

Ein Blick von dir,
ein Wort mehr unterhält
Als alle Weisheit dieser Welt!»

Rudolf Nußbaum



Die sportliche Note

Das Kriterium

Mit der Mode wird es bald so weit sein, daß die Damenkleider-Motten mit verweinten Augen aus den Kleiderkästen blicken!

WS

Diktatur

Eine Frau kann noch so demokratisch gesinnt sein, eine Diktatur läßt sie sich immer gefallen: die Diktatur der Mode.

fis



Balcana Export

en boîtes de 25 pièces

fr. 1.10

Redaktion: C. Böckli, Heiden + Herausgeber: E. Löpfle-Benz, Rorschach

Druck und Administration: E. Löpfle-Benz AG, Graphische Anstalt und Verlag, Rorschach, Tel. (071) 423 91

Adresse für Bildbeiträge: C. Böckli, Heiden + Adresse für Textbeiträge: Nebelspalter, Rorschach.

Anzeigenannahme: A. Feger-Schürch, Stockerstraße 47, Zürich, Tel. (051) 23 61 33; der Verlag in Rorschach, Tel. (071) 423 91; und sämtliche Annoncen-Expeditionen. - Insertionspreis: die 6-gespaltene 33 mm breite Nonpareille-Zeile im Inseratenteil 88 Rp., die 3-gespaltene 63 mm breite Reklamezeile, Nonpareille, im Text Fr. 3.—. Bunte Inserate und Reklamen nach Vereinbarung. - Schluß der Inseratenannahme 12 Tage vor Erscheinen. Postcheck-Konto St. Gallen Nr. IX 326. - Abonnementspreise: Schweiz: 3 Monate Fr. 6.75, 6 Monate Fr. 12.75, 12 Monate Fr. 24.—; Ausland: 3 Monate Fr. 10.—, 6 Monate Fr. 17.—, 12 Monate Fr. 32.—. Abonnements nehmen alle Postbureaux, Buchhandlungen und der Verlag in Rorschach jederzeit entgegen. — Einzelnummer 60 Rp. Der Nachdruck von Textbeiträgen und Zeichnungen ist ohne Zustimmung des Verlages untersagt. + Copyright by E. Löpfle-Benz.

