

Zeitschrift: Nebelspalter : das Humor- und Satire-Magazin
Band: 77 (1951)
Heft: 9

Werbung

Nutzungsbedingungen

Die ETH-Bibliothek ist die Anbieterin der digitalisierten Zeitschriften. Sie besitzt keine Urheberrechte an den Zeitschriften und ist nicht verantwortlich für deren Inhalte. Die Rechte liegen in der Regel bei den Herausgebern beziehungsweise den externen Rechteinhabern. [Siehe Rechtliche Hinweise.](#)

Conditions d'utilisation

L'ETH Library est le fournisseur des revues numérisées. Elle ne détient aucun droit d'auteur sur les revues et n'est pas responsable de leur contenu. En règle générale, les droits sont détenus par les éditeurs ou les détenteurs de droits externes. [Voir Informations légales.](#)

Terms of use

The ETH Library is the provider of the digitised journals. It does not own any copyrights to the journals and is not responsible for their content. The rights usually lie with the publishers or the external rights holders. [See Legal notice.](#)

Download PDF: 30.03.2025

ETH-Bibliothek Zürich, E-Periodica, <https://www.e-periodica.ch>

Waagrecht (ch = 1 Buchstabe): 1 Landschaft in Togo; 2 ??????; 3 Liebhaberei; 4 wird man mit den vielen Jahren; 5 die im Leben sind manchmal schlimmer als die vom Lehrer!; 6 ??????; 7 die in der Verfassung sind gefährlich!; 8 zitronensaures Silber = Arzneimittel; 9 gräbt man dem Mitmenschen ab; 10 nicht jeder ist es, darum haben die Psychologen Arbeit!; 11 der von der Schlange tut nicht gut; 12 in der Tonleiter zu Hause; 13 Abkürzung für militärische Formation; 14 wie der «Stieregrind» seine Meinungen verfiert; 15 wird viel mit Menschen verglichen (nicht Affe!); 16 wo sich Krokodile tummeln; 17 ????; 18 Gedicht mit «Schmalz»; 19 Parkbaum; 20 Abkürzung für netto; 21 chemisches Zeichen für Eisen; 22 Gruppe in chem. Verbindungen; 23 auf was man beim Bohren kommt; 24 hat man meist vor der Prokura; 25 wird vom Trolleybus verdrängt; 26 Teil der französischen Negation; 27 Autokennzeichen eines großen Kantons (der Fläche nach); 28 weiblicher Vorname; 29 der buntbemützte kürzt sich so ab; 30 Stadt und Provinz in Italien; 31 ??????; 32 Fabrik (französisch); 33 Gattung; 34 abgekürzter Telegrammvermerk: nicht letter telegram.

Senkrecht: 1 mehr als einisch; 2 Gesellschaftsform (französisch); 3 ?????; 4 Autokennzeichen des Nutzenkantons; 5 Ausruf des Oberturners: ihr händ ä gar kei; 6 wird abgesägt; 7 bekannt ist die Oder-.....-Linie; 8 wo es zentimeterweise Staub hat!; 9 braucht man zur Berechnung des Kreisumfangs; 10 zwei gleiche Konsonanten; 11 Abkürzung für Bahngesellschaft Paris-Lyon-Marseille (in alten Wagen geschüttelt); 12 Heimat Hiobs; 13 mit einem I Engländer, mit zwei I Bewohner eines ziemlich trockenen Kantons; 14 Ungeheuer der germanischen Sage; 15 Tierkadaver; 16 berühmt ist die von Toselli; 17 will sich einfach nicht mit West vertragen; 18 liegt in der Schublade im Amt; 19 das englische es; 20 es schöns wird halt gern bewunderet!; 21 Abkürzung für eine Hochschule (nicht ETH); 22 Gleichstimmung; 23 Abkürzung für bekannte Luzerner Zeitung; 24 ohne Zwischenhalt; 25 teurer als Chüngelfäll; 26 englische Verneinung; 27 Weckergeräusch; 28 das französische Eisen; 29 Faultier, auch Schmerzlaut; 30 Insel in Norwegen (ö = 1 Buchst.); 31 ???; 32 siehe 4 senkrecht; 33 mit was die Franzosen manchmal zu Ende sind!; 34 halbwarm; 35 am Schluß des Briefes; 36 leicht; 37 das romanische Wasser.

Kreuzworträtsel Nr. 8. Auflösung: «Angedenken an das Schöne ist das Heil der Erdensöhne.» (Goethe.)

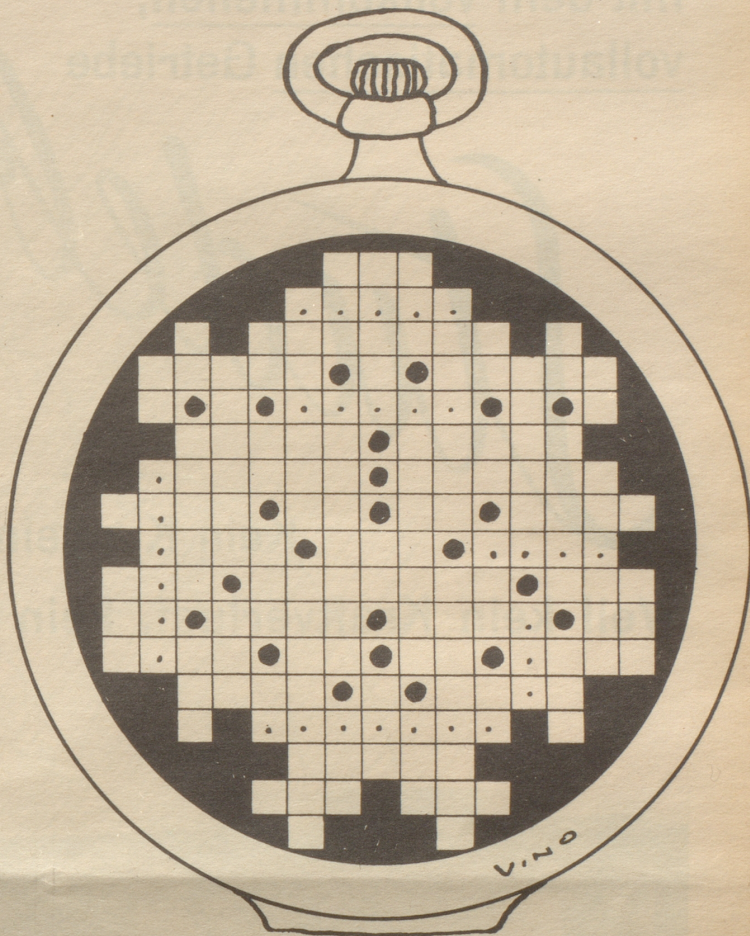
Waagrecht: 1 Untat, 2 Gau, 3 Kümmel (ue), 4 dis, 5 Tünche (ue), 6 nah, 7 Kuckuck, 8 Eflust, 9 Ear, 10 Brenneri, 11 ai, 12 E.G., 13 das, 14 Schöne (oe), 15 ist, 16 Rast, 17 Lauf, 18 Dom, 19 Fehde, 20 Lid, 21 Ast, 22 neo, 23 Ire, 24 Sa., 25 Sir, 26 Nr., 27 BE, 28 Belag, 29 ae, 30 Serail, 31 Dienst, 32 Erdensöhne (oe), 33 Teer, 34 real.

Senkrecht: 1 Kleid, 2 das, 3 Arosa, 4 Samt, 5 Beef, 6 Werre, 7 Unrast, 8 Ade, 9 etc., 10 Bier, 11 Angedenken, 12 hänseln (ae), 13 Tamina, 14 an, 15 Heil, 16 SO, 17 Baumschere, 18 Eldorado, 19 Ren, 20 Gier, 21 Siegel, 22 Ehe, 23 Manna, 24 Juli, 25 Esel, 26 Stirn, 27 Trost, 28 der.

Rätsel Nr. 9

| | | | | | | | | | | | | | | |
|---|---|---|----|----|----|----|----|----|----|----|----|----|----|----|
| 1 | 2 | 4 | 7 | 9 | 13 | 15 | 18 | 21 | 24 | 26 | 30 | 32 | 35 | 37 |
| 3 | 5 | 8 | 10 | 14 | 16 | 19 | 22 | 25 | 27 | 31 | 33 | 36 | | |
| | 6 | | | 11 | | 17 | 20 | 23 | | 28 | | 34 | | |
| | | | | 12 | | | | | | 29 | | | | |

- 1
- 2
- 3
- 4 5
- 6
- 7 8
- 9 10
- 11 12 13 14
- 15 16 17
- 18 19 20
- 21 22 23 24
- 25 26 27 28
- 29 30
- 31
- 32
- 33 34



Bange Frage!

**Versagen deine Nerven
Schwinden deine Kräfte**
dann hilft
Dr. Buer's Reinlecinthin
Fr. 6.70 u. 8.70. Kurpackungen Fr. 14.70. In Apotheken
Nur Reinlecinthin Dr. Buer sichert Lecithin-Erfolge

Herzogenbuchsee
HOTEL **SONNE** stets gut bedient
TEL. 5 14 50 FAM. AD. THOMMEN

RESTAURANT **PICCOLI**
ACCADEMIA
TEL. 23 62 43
3 Grill
Italienische Spezialitäten
GÜGGELI!!!
für Kenner und die es werden wollen!
Zürich
Bäckerstraße / Ecke Rotwandstraße 48

St. Moritz Hotel Albana
das ganze Jahr offen
Speiserestaurant
gut und preiswert
Bes. W. Hofmann

AMSTERDAMER
Pfeifen-Tabak
Ein würziges und zugleich
vornehmes Aroma.
HENRY WEBER, ZÜRICH

SEDRUN Skiferien billiger!
Um volle 50% ermäßigte Skischulpreise. Stark reduzierte Arrangements der Hotels.
Krone Sporthotel Wochenpauschal ab 125.-
Kurhaus Oberalp Wochenpauschal ab 120.-

Darbs
PALACE HOTEL
Das ganze Jahr offen!
Im Winter besonders bevorzugt, dank seiner zentralen Lage. Das Haus für Sportleute, die auch Ruhe und Erholung suchen. Das Beste in Komfort, Bedienung und Verpflegung. Renoviert und modernisiert. Orchester, Tea Room, Dancing.
Tel. (083) 3 59 21 Dir. M. Albrecht

Der einzige 14 PS Wagen
mit dem vollkommenen,
vollautomatischen Getriebe

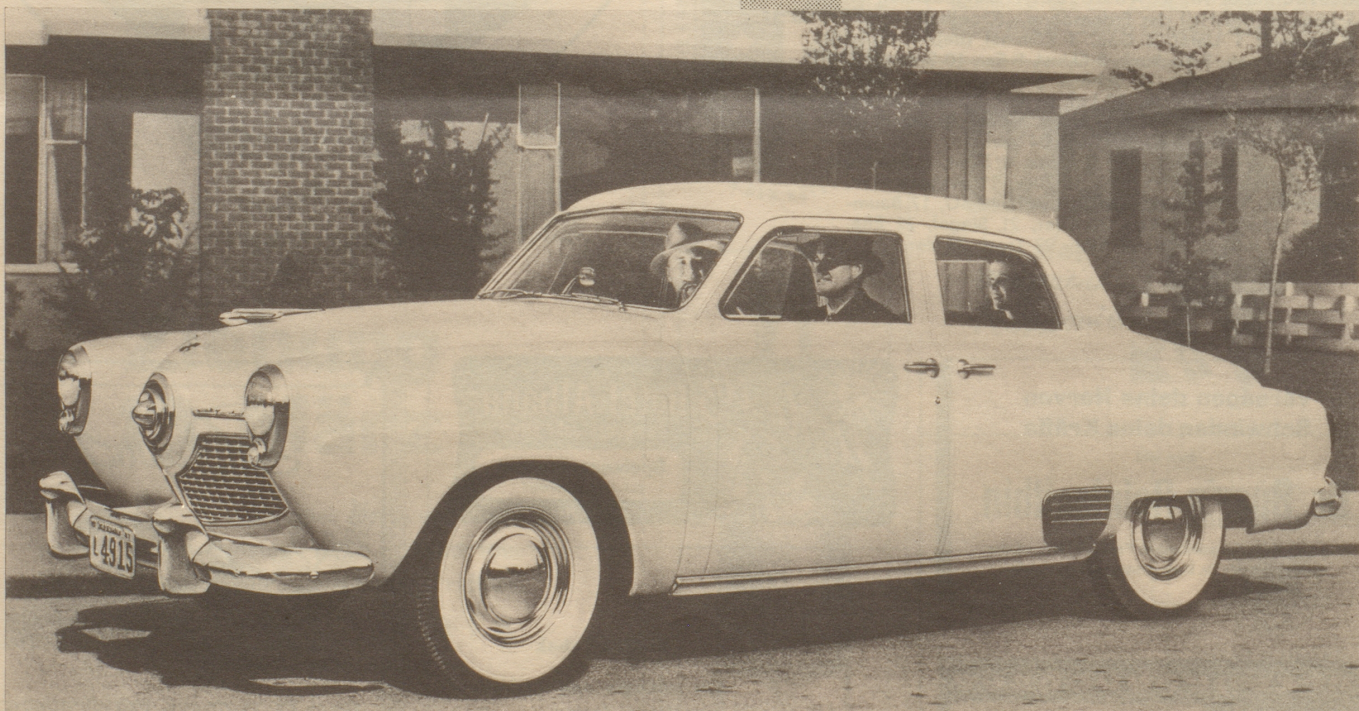
Studebaker 1951

Automatische Haltesicherung
beim Anhalten und Anfahren.
100% Sicherheit auch am Berg,
weil Motorbremse und mecha-
nische Parkierungsbremse.

Kein Kuppeln!

Kein Schalten!

Weil kein Kraftverlust, kein erhöhter Benzinverbrauch!



Binelli & Ehrsam AG.

Zürich

Stampfenbachplatz · Tel. 051 26 46 85