

Zeitschrift: Nebelspalter : das Humor- und Satire-Magazin
Band: 79 (1953)
Heft: 43

Werbung

Nutzungsbedingungen

Die ETH-Bibliothek ist die Anbieterin der digitalisierten Zeitschriften. Sie besitzt keine Urheberrechte an den Zeitschriften und ist nicht verantwortlich für deren Inhalte. Die Rechte liegen in der Regel bei den Herausgebern beziehungsweise den externen Rechteinhabern. [Siehe Rechtliche Hinweise.](#)

Conditions d'utilisation

L'ETH Library est le fournisseur des revues numérisées. Elle ne détient aucun droit d'auteur sur les revues et n'est pas responsable de leur contenu. En règle générale, les droits sont détenus par les éditeurs ou les détenteurs de droits externes. [Voir Informations légales.](#)

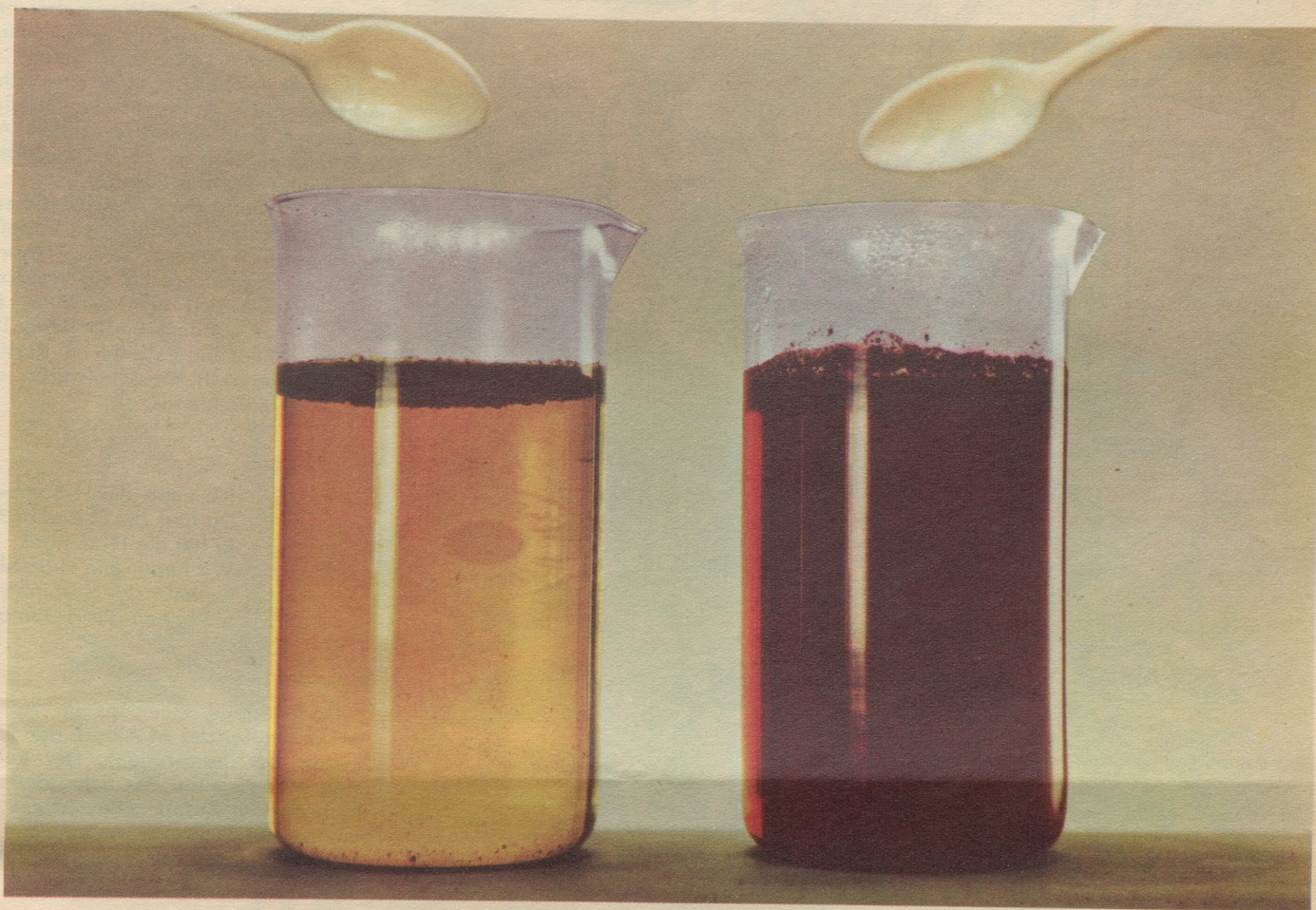
Terms of use

The ETH Library is the provider of the digitised journals. It does not own any copyrights to the journals and is not responsible for their content. The rights usually lie with the publishers or the external rights holders. [See Legal notice.](#)

Download PDF: 17.03.2025

ETH-Bibliothek Zürich, E-Periodica, <https://www.e-periodica.ch>

Wenn Sie überzeugt sind, feinen Kaffee zu machen...



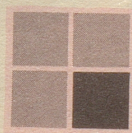
... dann sind Sie vielleicht eine jener Damen, die mit Stolz erklären «ja ich nehme eben nur reinen Kaffee». Pschschschscht, pscht... ganz im Vertrauen... Sie täuschen sich! Wirklich guter Kaffee – kräftiger, rassiger – entsteht nur, wenn man ihn durch eine Zutat bindet. Sind Sie im Orient gereist? Die Orientalen nämlich, die grossen Kenner, geben ihrem Kaffee von jeher eine bindende

Beimischung – und deshalb ist ihr Kaffee so gut.

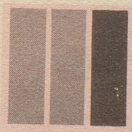
Unser Bild gibt Ihnen die Erklärung: links wird reines Kaffeepulver ins Wasser geschüttet – es löst sich kaum und gibt nur wenig Kraft.

Rechts wird Franck Aroma ins Wasser geworfen – und siehe da, es färbt sofort und gibt Kraft ab. Deshalb ist Franck

Aroma die unerlässliche Unterstützung des Kaffees. Reiner Kaffee wird immer ein wenig wässrig schmecken. Wenn Sie also wünschen, dass Ihr Kaffee wirklich gut sei, so müssen Sie Franck Aroma ins Kaffeepulver mischen, dann bekommt er die richtige tiefe Farbe und das richtige volle, runde Aroma. Sie wissen ja jetzt, weshalb.



Für «schwarzen»
 $\frac{1}{4}$ Franck Aroma



Für «Milchkaffee»
 $\frac{1}{3}$ Franck Aroma

Franck Aroma ist ein reines Pflanzenprodukt

▶ Verlangen Sie bei uns gratis das reizende Broschürchen «Die gemütlichsten Stunden», das Ihnen viel neues und interessantes über den Kaffee mitteilen wird.



Thomi & Franck AG, Basel

Erst

FRANCK AROMA

macht den Kaffee richtig