

Zeitschrift: Nebelspalter : das Humor- und Satire-Magazin
Band: 80 (1954)
Heft: 21

Rubrik: Rätsel

Nutzungsbedingungen

Die ETH-Bibliothek ist die Anbieterin der digitalisierten Zeitschriften. Sie besitzt keine Urheberrechte an den Zeitschriften und ist nicht verantwortlich für deren Inhalte. Die Rechte liegen in der Regel bei den Herausgebern beziehungsweise den externen Rechteinhabern. [Siehe Rechtliche Hinweise.](#)

Conditions d'utilisation

L'ETH Library est le fournisseur des revues numérisées. Elle ne détient aucun droit d'auteur sur les revues et n'est pas responsable de leur contenu. En règle générale, les droits sont détenus par les éditeurs ou les détenteurs de droits externes. [Voir Informations légales.](#)

Terms of use

The ETH Library is the provider of the digitised journals. It does not own any copyrights to the journals and is not responsible for their content. The rights usually lie with the publishers or the external rights holders. [See Legal notice.](#)

Download PDF: 17.03.2025

ETH-Bibliothek Zürich, E-Periodica, <https://www.e-periodica.ch>

Pfeiferauchen...

wesentlich
ist
das Stopfen!

Gratisbroschüre bei Ihrem
Händler oder direkt bei
PRO PIPA, Zürich 38

SB BÜFFET

ST. GALLEN
O. KAISER-STETTLER

zoo caffè adebar

ASCONA · TESSIN

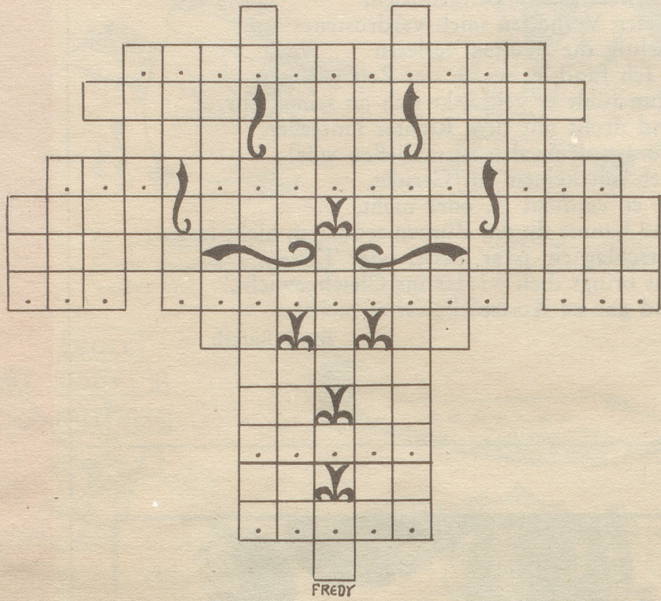
RESISTO

DAS HEMD DES ELEGANTEN HERRN

Räsel Nr. 21

1 2 3 4 5 7 9 12 14 17 19 22 24 26 27 28 29
6 8 10 13 15 18 20 23 25
11 16 21

1
2 3 4
5 6 7
8 9 10
11 12 13 14
15 16
17 18 19
20 21
22
23 24
25
26 27
28



Die Punkte ergeben einen Spruch von Hermann Hesse

Senkrecht: 1 Dr. iur. oder ?; 2 Dorf bei Turbenthal ZH; 3 les = die Iden (Monatsmitte bei den Römern); 4 Gegenteil von fein; 5 Gegenteil von immer; 6 Note zwischen G und A; 7 Seele, Intelligenz, Alkohol; 8 Zeichen für Chlor; 9 Autozeichen der Näfelser; 10 Autozeichen der Eidgenossen; 11 großer Komponist von Oratorien; 12 Verbrennungsüberrest von Holz usw.; 13 wässrige Lösung von Seife oder andern Waschmitteln; 14 sehr wichtiges Metall; 15 Glück, Wohl, Rettung; 16 Monogramm Frankreichs; 17 Stadt am Rhein, mit berühmter Fasnacht; 18 für die soll man immer spenden; 19 Abkürzung für 17 senkrecht (Landchaft!); 20 st. gallier Mundart = lassen, auch = Salär, Zahntag; 21 Titel königlicher Personen. Staatsgewalt (mit hh zu schreiben); 22 die Haare des stechen wie Nadeln; 23 verbreitete Krankheit der Menschen und Tiere, Kurzform; 24 Französisch: Paß, Hals, Kragen; 25 Kürzung für alt-englisch; 26 Werkzeug des Schmiedes und Teil des Klaviers; 27 französischer Akzent (spitzig): 28 Zahl, durch 3 teilbar; 29 «dieser» in Kürze (von unten n. oben).

Waagrecht: 1 ??????????; 2 Zirkus; 3 mit e an zweiter Stelle italienisch = Abend; 4 Tor beim Fußballspiel; 5 poetische Form für Fee; 6 umgekehrt: Schweizer Bergsteiger-Club; 7 Glarner Dorf mit bekannter Quelle; 8 ???; 9 ????????; 10 ???; 11

Mittag in Frankreich; 12 das englische Einheitsgeschlechtswort; 13 bringt eventuell einen schönen Gewinn; 14 sind jetzt sehr begehrt; 15 Helen in Italien; 16 ein Vogel, der alles sieht; 17 ???; 18 ?????????; 19 ???; 20 französisch dort; 21 sibirischer Strom; 22 (von rechts nach links) großer Raum, Saal; 23 Natrium; 24 Rhein, gekürzt; 25 ?????; Abkürzung für eingetragene Genossenschaft; 27 wie 14 waagrecht, aber Einzahl; 28 ?????.

Auflösung des letzten Kreuzworträtsels:
«Ueber dem Aufschieben enteilt uns die Zeit»
(Seneca).

Waagrecht: 1 Kiental, 2 Locarno, 3 Ueber, 4 Mal, 5 Sol, 6 Paula, 7 dem, 8 Riese, 9 Oskar, 10 Ice, 11 Anita, 12 Aufschieben, 13 Stroh, 14 Russe, 15 enteilt, 16 Anzeige, 17 Neerach, 18 Ida, 19 Ire, 20 NNO, 21 uns, 22 gen, 23 nie, 24 die, 25 Zeit, 26 Bern, 27 Wigger, 28 König (oe), 29 Erika.

Senkrecht: 1 Kompott, 2 u. zw., 3 Aas, 4 Neid, 5 Lukas, 6 Zeisig, 7 Laut, 8 TG, 9 Karfreitag, 10 Au, 11 Song, 12 Ehre, 13 le, 14 Dichterin, 15 Blech, 16 le, 17 Meiringen, 18 Or, 19 Eule, 20 Inka, 21 Grabsteine, 22 Ines, 23 BE, 24 Seine, 25 Anoden, 26 Ost, 27 Iris, 28 Orléans, 29 eng.

CHUR
Bahnhof-Buffer
immer gut und
rasch bedient
Fredy Schmidt

Toscanelk

unter den rässigen die bekömmlichste Zigarre,
weil aus reinem Kentucky und 2x fermentiert
10er Schachtel Fr. 1.20

Hotel Zugersee
Walchwil
Eigenmast GÜGGELI, CHAMPAGNER-
STEAK u. fein zubereitete EGLI-FILETS
sind meine grossen Haus-Spezialitäten

HOTEL Schiff Mannenbach
Seeterrasse am herrlichen Unter-
see. GEFLÜGEL- FISCH- UND
BAUERN-SPEZIALITÄTEN
R. Haerberli-Urech