

Zeitschrift: Nebelspalter : das Humor- und Satire-Magazin
Band: 80 (1954)
Heft: 22

Werbung

Nutzungsbedingungen

Die ETH-Bibliothek ist die Anbieterin der digitalisierten Zeitschriften. Sie besitzt keine Urheberrechte an den Zeitschriften und ist nicht verantwortlich für deren Inhalte. Die Rechte liegen in der Regel bei den Herausgebern beziehungsweise den externen Rechteinhabern. [Siehe Rechtliche Hinweise.](#)

Conditions d'utilisation

L'ETH Library est le fournisseur des revues numérisées. Elle ne détient aucun droit d'auteur sur les revues et n'est pas responsable de leur contenu. En règle générale, les droits sont détenus par les éditeurs ou les détenteurs de droits externes. [Voir Informations légales.](#)

Terms of use

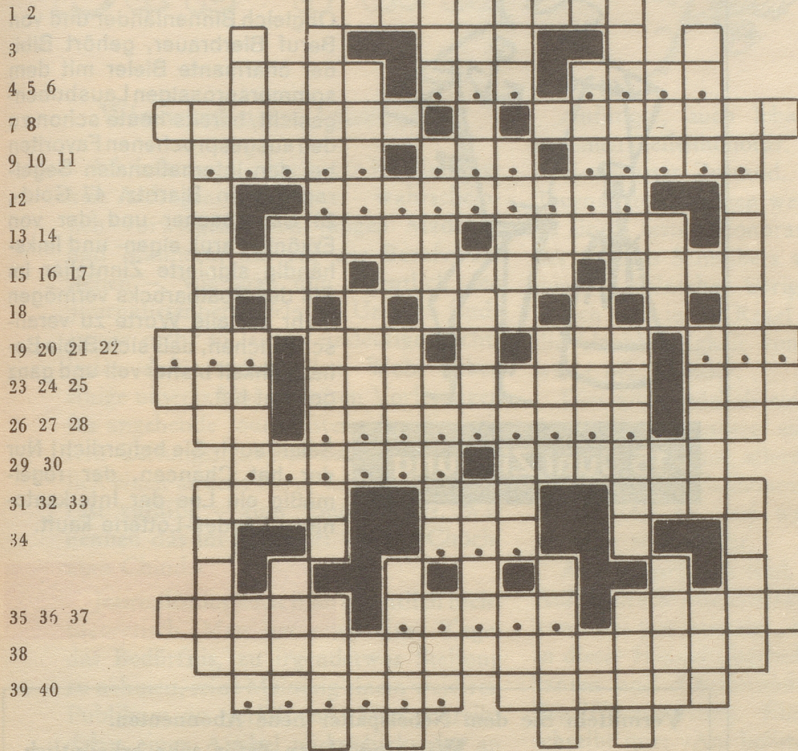
The ETH Library is the provider of the digitised journals. It does not own any copyrights to the journals and is not responsible for their content. The rights usually lie with the publishers or the external rights holders. [See Legal notice.](#)

Download PDF: 30.03.2025

ETH-Bibliothek Zürich, E-Periodica, <https://www.e-periodica.ch>

**Rätsel
Nr. 22**

1	2	4	7	11	14	17	20	24	27	31	34	37	40	44	47	49
3	5	8	12	15	18	21	25	28	32	35	38	41	45	48		
	6	9	13	16	19	22	26	29	33	36	39	42	46			
	10				23			30					43			



Was soll man mit Fundholz am Lebensweg nicht tun?

Waagrecht: 1 liegt zwischen Silber- und Silvaplannersee; 2 in diesem Oberwalliser Ort tagen Bezirksvertreter; 3 konnte nur mit einem einzigen Menschen flirten; 4 wurde von Abraham gefreit; 5 ???; 6 ???; 7 hat in der Regel lange graue Haare; 8 ist so voller Bosheit und Tücke wie Satan; 9 ?????; 10 ???; 11 ?????; 12 ?????????; 13 Bepelzter Feind der Giftschlangen Indiens; 14 Tragkorb, mit dem Schweizer ihre Bürden tragen; 15 schädigt Eisen und gewisse Pflanzen; 16 gibt nicht wärmer wie die Weste; 17 saugt Blut; 18 hat Borsten; 19 ???; 20 Straße, wie sie auf Adressen steht; 21 kann ferkeln; 22 ???; 23 Mütterchen der gekrönten Nibelungenkönige oder in einem Fürwort: Milchorgan; 24 bringt Schnee und Eis zum Schmelzen; 25 Alter, das die Pariserin mit viel Charme zu tarnen versteht; 26 Autozeichen der Heimat helvetischer Zoccoliträgerinnen; 27 ?????????; 28 Artikel, den welsche Abc-Schützen schreiben; 29 ?????; 30 fließt durchs Neuenburgerland zum Neuenburgersee; 31 hat Heldenmut; 32 englische Zahl, die mit französischem Gold zur Singstimme wird; 33 klimpert im Portemonnaie der Italiener; 34 ???; 35 Reiter ohne schwere Bewaffnung; 36 ?????; 37 besteigen Alpinisten im Berner Oberland; 38 gibt halbjährlich über die Leistungen der Schüler Auskunft; 39 ?????; 40 ist einmal Städtchen und dreimal Dorf und jedes hat über tausend Einwohner.

Senkrecht: 1 hüpfert in weinseliger Stimmung leicht über die Lippen; 2 Wiege des schweizerischen Militärskilafes; 3 Grundlage der Bodenfruchtbarkeit; 4 vino spumante; 5 verbraucht die Waschfrau; 6 kam mit seinen Bubensorgen zu Vater Noah; 7 Bogen der Franzosen; 8 Pensionat für kranke Soldaten (Miniaturform); 9 diesen Artikel schreiben Schüler im Misox auf ihre Schiefertafeln; 10 überläßt zwei-beinig das Beten den Gebetmühlen und trägt vier-beinig Lasten über die Anden; 11 Bedeckung, die zur Sommerzeit die Denkkzentrale vor Sonnenstrahlen schützt; 12 besteht aus 3600 Sekunden; 13 steht in der Turnhalle; 14 Männername; 15 Marktkramladen; 16 Autozeichen der Munotstadt; 17 Ortschaft im Pfannenstielgebiet; 18 nimmt vielleicht der Hund des Jägers zwischen die Beine, wenn er etwas Dummes angestellt hat; 19 mehr oder weniger schwerwiegende Dokumente z. B. eines Prozesses (Mehrzahl); 20 seine Kinder waren Großkinder Noahs;

21 Männername; 22 machen zwei, die geteilter Meinung sind, und einer von beiden gewinnt sie in der Regel; 23 ist anhänglich und lebt genügsam im hohen Norden; 24 Metropole eines nachbarlichen Steuerparadieses; 25 Arbeitsstätte der Magaziner; 26 mit trainieren Sportkanonen; 27 setzen sich holländische Adelige vor ihren Geschlechtsnamen; 28 müssen Schüchterne zu überwinden suchen; 29 Domizil für Winzer am linken Bielerseeufer; 30 und zwar wie es wenig Platz braucht; 31 trägt die Dame oft als Phantasiegebilde auf ihren Locken; 32 Maß, mit welchem Holzhändler rechnen; 33 sein Wasser wird auch durch die Gezeiten bewegt; 34 Gegenstand oder auch eine künstlerische Aufgabe; 35 kann ein Virtuose zum Singen bringen und wird bei Waldarbeitern mehr abgenützt; 36 unbestimmter Artikel, der vielleicht in einem welschen Leitartikel steht; 37 erhält der Agent vom Erlös oder Gewinn (Mehrzahl); 38 kleine Bärin bedeutet dieser Mädchenname; 39 erspart dem Landmann die Arbeit des Unkrautjäters; 40 hilft dem Auge sich vor Fremdkörpern zu schützen; 41 liegt an der gleichen Stelle wie 17 senkrecht; 42 schreiben Tessiner auf ihre Stimmzettel, wenn ihnen eine Vorlage gefällt; 43 kann explodieren; 44 hat feenähnliche Rollen zu spielen; 45 mancher wollte werden und bracht' es zum Pinsel bloß auf Erden; 46 trinkt man auch in Bars; 47 Verpackung, Umhüllung; 48 Mädchenname; 49 Autozeichen der helvetischen Uhrenmetropole.

Auflösung des letzten Kreuzworträtsels:

«Unglaublich, wie schnell man das Schlechte und Dumme lernt.» Hermann Hesse.

Senkrecht: 1 med., 2 Wila, 3 Ides, 4 unfein, 5 nie, 6 As, 7 Geist, 8 CL, 9 GL, 10 CH, 11 Haendel, 12 Asche, 13 Lauge, 14 Uran, 15 Heil, 16 R.F., 17 Basel, 18 Armen, 19 BL, 20 Lo, 21 Hohheit, 22 Igels, 23 Tb, 24 Col, 25 a. e., 26 Hammer, 27 aigu, 28 neun, 29 dsr.

Waagrecht: 1 Unglaublich, 2 Knie, 3 s(e)ra, 4 Goal, 5 Fei, 6 S.A.C., 7 Elm, 8 wie, 9 schnell, 10 man, 11 Midi, 12 The, 13 Los, 14 Eier, 15 Elena, 16 Argus, 17 das, 18 Schlechte, 19 und, 20 lä, 21 Ob, 22 Halle, 23 Na, 24 Rh, 25 Dumme, 26 Eg, 27 Ei, 28 lernt.

Pfeiferauchen...

wesentlich
ist
das Stopfen!

Gratisbroschüre bei Ihrem
Händler oder direkt bei
PRO PIPA, Zürich 38

AUSSTELLUNG
26. Mai bis 15. Juni 1954

*Graphik, Pastelle, Aquarelle
von Gregor Rabinovitch*

Bücherstube „Ex Libris“ St. Peterstr. 1
Zürich

Restaurant Limmattal
Turgi-Vogelsang (Aargau)

Hecht Guggeli Burespezialitäten

RESISTO

DAS HEMD DES ELEGANTEN HERRN

mein Tip...



Tip



Ein Getränk, das herrlich mundet, ein Getränk, das allen schmeckt und immer erfrischt. TIP-Citron— reiner Fruchtsaft, ausgepresst aus frischen, reifen Citronen, gemischt mit dem bekömmlichen Elmer-Mineralwasser.

Tippen Sie auf TIP— Sie gehen nie fehl!

- TIP-Citron *
- TIP-Grapefruit *
- TIP-Orange *
- TIP-Ananas *
- TIP-Himbeer-Aroma *



Alpine Mineralquellen Elm

fruchtgepresst

KREUZLINGEN

HOTEL HELVETIA
am Grenzübergang Konstanz

Das erste Haus Bes. M. Schalch-Siegrist Tel. 072 8 20 46

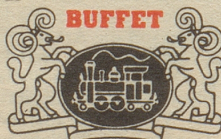
Im Hotel Löwen Schaffhausen

finden Sie bestimmt eines Ihrer Lieblingsgerichte

Grill-Room, «TRAUBENSTUBE»
Wynau

bei Langenthal, an der Zürich-Bern-Straße

Tel. (063) 3 60 24 **Familie P. Egger**



SCHAFFHAUSEN

Treffpunkt der NEBI-Leser

Heut und morgen
stets ohne Sorgen
mit:



Bill's
FINEST TOBACCO MIXTURE

POLLUS S.A. Bolero



Bibi Soldan

Obgleich Binnenländer und von Beruf Bierbrauer, gehört Bibi, der charmante Bieler mit dem sommersprossigen Lausbubengesicht, bereits heute schon zu den ausgesprochenen Favoriten bei den Internationalen Segelregatten in Biarritz. 47 Gold-, 23 Silberbecher und der von Exkönig Faruk eigen- und links- händig signierte Zinnteller im Stil des Spätbarocks vermögen mehr als alle Worte zu veranschaulichen, daß sich Bibis Beharrlichkeit bisher voll und ganz gelohnt hat.

15. Juni Ziehung

Seien auch Sie beharrlich! Nur der hat Chancen, der regelmäßig ein Los der Interkantonalen Landes-Lotterie kauft.

5 x Fr. 30'000.—

Vermitteln Sie dem Nebelspalter neue Abonnenten.
Wir sind Ihnen dafür sehr erkenntlich.

Rössli

Schachtel 2 x 5 zu Fr. 1.60
10er Päckli zu Fr. 1.20
5er Etais zu Fr. 1.45



Extra-Klasse
weil kernig im Aroma,
dabei noch mild