

Zeitschrift: Nebelspalter : das Humor- und Satire-Magazin
Band: 80 (1954)
Heft: 44

Werbung

Nutzungsbedingungen

Die ETH-Bibliothek ist die Anbieterin der digitalisierten Zeitschriften. Sie besitzt keine Urheberrechte an den Zeitschriften und ist nicht verantwortlich für deren Inhalte. Die Rechte liegen in der Regel bei den Herausgebern beziehungsweise den externen Rechteinhabern. [Siehe Rechtliche Hinweise.](#)

Conditions d'utilisation

L'ETH Library est le fournisseur des revues numérisées. Elle ne détient aucun droit d'auteur sur les revues et n'est pas responsable de leur contenu. En règle générale, les droits sont détenus par les éditeurs ou les détenteurs de droits externes. [Voir Informations légales.](#)

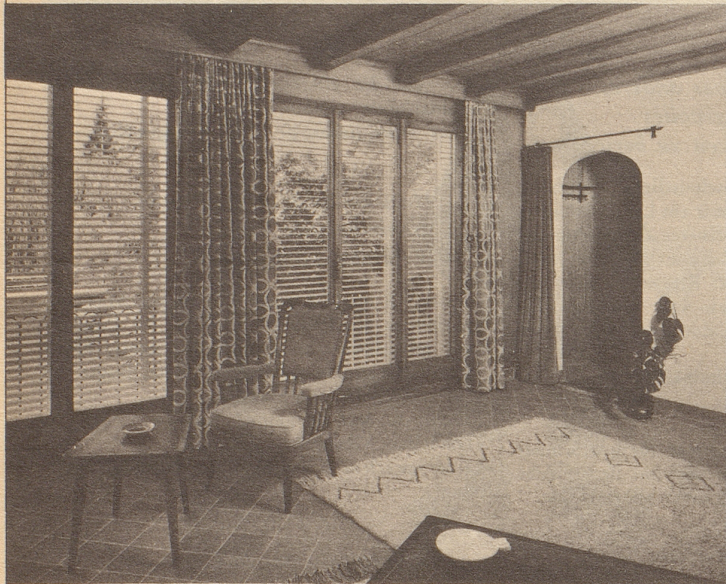
Terms of use

The ETH Library is the provider of the digitised journals. It does not own any copyrights to the journals and is not responsible for their content. The rights usually lie with the publishers or the external rights holders. [See Legal notice.](#)

Download PDF: 16.03.2025

ETH-Bibliothek Zürich, E-Periodica, <https://www.e-periodica.ch>

Wenn es draußen kühler geworden ist, dann empfinden wir den Raum doppelt angenehm, der eine wohnlich-warme, geschlossene Atmosphäre ausstrahlt



Gewählte frohe Farben, die gefällige Form von Abschlusschiene und Kasten (der den Mechanismus unsichtbar macht), sowie die schön-gewobenen Tragbänder bestimmen den hohen dekorativen Wert der Lamellenstoren KIRSCH. Bei geschlossenen Lamellen dichten sie gegen außen ab. - Mühelose Bedienung durch Kordeln, Gurte oder Kurbel.

Ueber die unerreichten Vorzüge der S-Lamellen KIRSCH orientiert unser Prospekt Te.

Mit Lamellenstoren *Kirsch* wohnen Sie schöner, bequemer und ungestörter!

Beratung und Preisberechnungen kostenlos durch

ERBA AG., ERLENBACH / ZH

älteste Lamellenstorenfabrik in der Schweiz Tel. (051) 98 42 42

Bei Schmerzen hilft **Mélabon** besonders wirksam gut verträglich

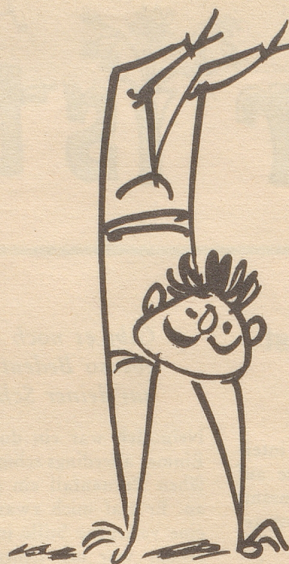
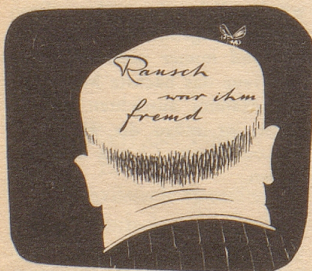
Schuppen verschwinden

rascher mit

**RAUSCH
Conservator**

Schuppen sind Vorboten der Glatze. Beuge vor mit

Rausch-Conservator
Flaschen à Fr. 3.80 und 6.30
im guten Fachgeschäft.



11. November Ziehung

**Frisch, fromm,
fröhlich, frei!**

Die Redaktorin unserer Frauenbeilage «Der Sonntag», Fräulein Dr. Trauthilde Heim, hat am vergangenen Samstag den bekannten Kunst- und Nationalturner Gottlieb Vogelsang in seiner Wohn- und Heimatgemeinde Bubikon aufgesucht. Ihrem Interview mit dem rüstigen Anfangsvierziger entnehmen wir, daß sich Gottlieb durch tägliches Training an Reck und Barren, vor allem aber durch eiserne Willenskraft und Beharrlichkeit in jener Form hält, die Hunderte von Miteidgenossinnen und -genossen an ihm so sehr bewundern.

Seien auch Sie beharrlich! Nur der hat Chancen, der regelmäßig ein Los der Interkantonalen Landes-Lotterie kauft.

4 x Fr. 40'000.—



Das Schreckhorn,
und die «Horn am Munde».

Das Schreckhorn ist ein Horn, das man mit Seil und Mut besteigen kann. Der Berg ist eine Rarität, weil oben noch kein Hotel steht.

Das Schreckhorn hat darum direkt schon manchen fremden Gast erschreckt!
Die «Horn»erschreckt nicht, sondern macht daß jedes Raucherherze lacht.

*Die Horn am Munde
bringt frohe Stunde*

HORN-HABANA leicht, mild, bekömmlich; wundervoll im Aroma; gleichmäßiger guter Brand. 5 St. —.80 / 10 St. 1.60

WIEDMER SÖHNE AG, WASEN i. E.

