

**Zeitschrift:** Nebelspalter : das Humor- und Satire-Magazin  
**Band:** 80 (1954)  
**Heft:** 51

## **Werbung**

### **Nutzungsbedingungen**

Die ETH-Bibliothek ist die Anbieterin der digitalisierten Zeitschriften. Sie besitzt keine Urheberrechte an den Zeitschriften und ist nicht verantwortlich für deren Inhalte. Die Rechte liegen in der Regel bei den Herausgebern beziehungsweise den externen Rechteinhabern. [Siehe Rechtliche Hinweise.](#)

### **Conditions d'utilisation**

L'ETH Library est le fournisseur des revues numérisées. Elle ne détient aucun droit d'auteur sur les revues et n'est pas responsable de leur contenu. En règle générale, les droits sont détenus par les éditeurs ou les détenteurs de droits externes. [Voir Informations légales.](#)

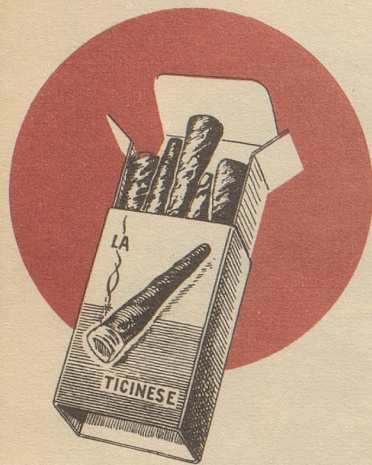
### **Terms of use**

The ETH Library is the provider of the digitised journals. It does not own any copyrights to the journals and is not responsible for their content. The rights usually lie with the publishers or the external rights holders. [See Legal notice.](#)

**Download PDF:** 17.03.2025

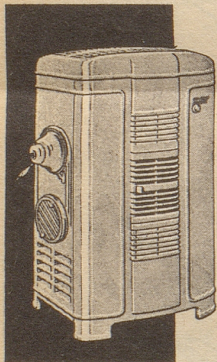
**ETH-Bibliothek Zürich, E-Periodica, <https://www.e-periodica.ch>**

TOSCANI



La Ticinese

**Rössli-Rädli** vorzüglich  
nur im Hotel Rössli Flawil



Überallverwendet man  
**DUO THERM**

Wärmeluftöfen:  
In Wohnräumen, Einzelzimmern, Etagen, Einfamilienhäusern, Büros, Läden, Restaurants, Werkstätten, Sälen; ferner in Garagen, Ferienhäusern, sogar in Wohnwagen, Ski- und Clubhütten.

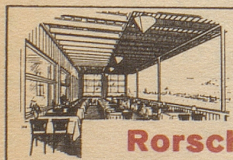
8 Modelle von 5000 bis 22000 Kalorien.

● Die Sicherheit dieser Öfen hat nie zu Zweifeln Anlaß gegeben.

Prospekte und Bezugsquellen durch

**JACQUES BAERLOCHER AG**

Nüscherstr. 31, Zürich 1  
Telephon (051) 25 09 36



Neues  
Terrassen-Restaurant

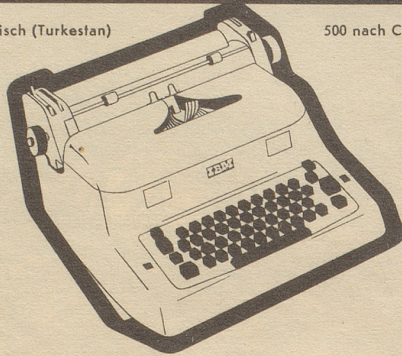
**Buffet**

**Rorschach-Hafen**



Siberisch (Turkeslan)

500 nach Chr.



**IBM** ELECTRIC

Ein Vorzug, der dazu beiträgt, daß die IBM-Electric die modernste, führende Schreibmaschine ist:

Tastentiefgang, der von Reihe zu Reihe abgestuft ist gemäß dem Berührungswinkel der Finger.

IBM International Business Machines,  
Extension Suisse

Zürich, Talacker 30, Tel. 051 / 23 16 20

Bern, Effingersstr. 21, Tel. 031 / 2 38 54

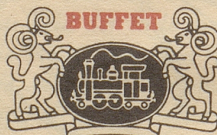
Basel, Dufourstr. 5, Tel. 061 / 24 19 70

Genf, 16 rue du Mont-Blanc, Tel. 022 / 2 80 44

**IBM**



Süssmost  
in jedem  
Haus



**SCHAFFHAUSEN**

Treffpunkt der NEBI-Leser

**SCHWEIZERHOF**  
**ALT ST. JOHANN**  
Winterferien!

*Häfelibrand*

Fricktaler

Kirsch  
Pflümli  
Quetsch



Original-Produkte der Fricktalischen Kirschproduzenten - Genossenschaft. Zum Schenken auch in Laternli und ansprechenden Zierkorbfleschen erhältlich. Zu Beziehen in guten Fachgeschäften. Nachweis durch



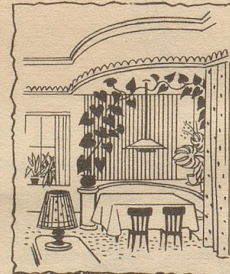
VINOSA AG. RHEINFELDEN UND BASEL  
TEL. (061) 6 72 29 / (061) 23 59 70



Humor  
Zeichnungen  
Karikaturen  
Werbegrafik

Ausstellung  
Kunstmuseum Luzern  
5. Dez. 1954 — 9. Jan. 1955

*Luigi  
Amman*



RESTAURANT  
**HOFWIESEN**  
ZÜRICH

Auch der verwöhnteste Gaumen schätzt unsere sorgfältig geführte Küche!

H. Hausmann-Belli  
Hofwiesenstr. 265 Tel. 46 83 76



**AMSTERDAMER**

**BEUTEL -70**

der Tabak der gefällt

## An bestimmten Tagen

auftretende Kopfschmerzen und Beschwerden bekämpft die kluge Frau mit Melabon. Schon eine einzige Melabon-Kapsel lindert die Schmerzen in wenigen Minuten. Frische

und Arbeitslust kehren zurück. Melabon soll rechtzeitig eingenommen, aber sparsam verwendet werden. Es ist gut verträglich und nach ärztlichem Urteil auch für

empfindliche Naturen geeignet. Besorgen Sie sich eine Packung in der Apotheke, aber verlangen Sie ausdrücklich

**Melabon**