

Zeitschrift: Nebelspalter : das Humor- und Satire-Magazin
Band: 80 (1954)
Heft: 6

Rubrik: Rätsel

Nutzungsbedingungen

Die ETH-Bibliothek ist die Anbieterin der digitalisierten Zeitschriften. Sie besitzt keine Urheberrechte an den Zeitschriften und ist nicht verantwortlich für deren Inhalte. Die Rechte liegen in der Regel bei den Herausgebern beziehungsweise den externen Rechteinhabern. [Siehe Rechtliche Hinweise.](#)

Conditions d'utilisation

L'ETH Library est le fournisseur des revues numérisées. Elle ne détient aucun droit d'auteur sur les revues et n'est pas responsable de leur contenu. En règle générale, les droits sont détenus par les éditeurs ou les détenteurs de droits externes. [Voir Informations légales.](#)

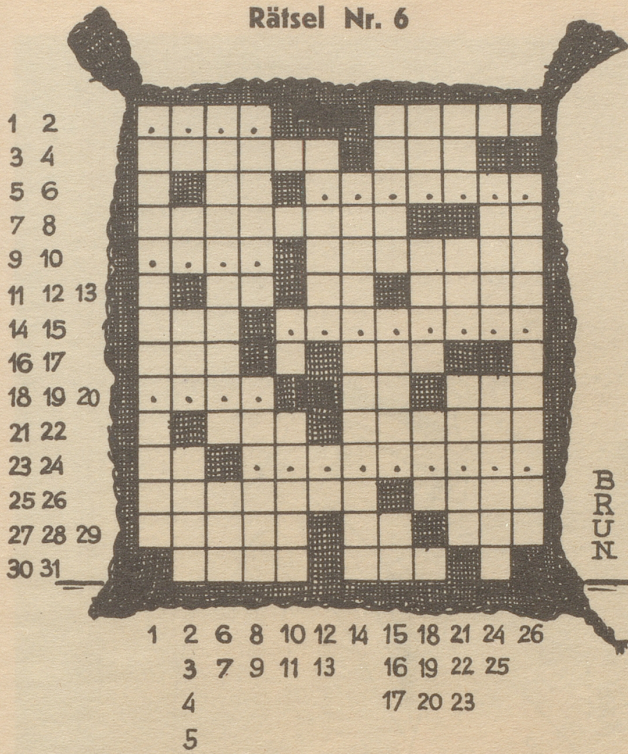
Terms of use

The ETH Library is the provider of the digitised journals. It does not own any copyrights to the journals and is not responsible for their content. The rights usually lie with the publishers or the external rights holders. [See Legal notice.](#)

Download PDF: 16.03.2025

ETH-Bibliothek Zürich, E-Periodica, <https://www.e-periodica.ch>

Rätsel Nr. 6



Die Kohlen in diesem Sacke geben drei Mal warm, nämlich --!

Waagrecht: 1 ????; 2 beeinflusst die Geburtszahl (ch = 1 Buchst.); 3 durch seine Weine bekanntes Dorf in der Bündner Herrschaft (j = i); 4 wer allzulange in 3 waagrecht verweilt, könnte es am Hut haben; 5 + 12 waagrecht = ein Vöglein ... im Lindenbaum; 6 ??????; 7 dringender Hilferuf (ch = 1 Buchst.); 8 + 23 waagrecht = Ortschaft im Kanton Zug; 9 ????; 10 solches Geschirr zerbricht, wenn man es fallen lässt; 11 chemisches Zeichen für Natrium; 12 siehe 5 waagrecht; 13 wo sich der Welsche die Filme ansieht; 14 was Till Eulenspiegel trieb; 15 ??????; 16 ... gegangen, ... gefangen; 17 Gebrauch (ital.); 18 ????; 19 Ski-Club; 20 die Heimat Onkel Sams; 21 ... Gebrauch schütteln; 22 die Wissenschaft der Retorten; 23 siehe 8 waagrecht; 24 ??????; 25 die erste Hälfte einer Liebele; 26 das Chalet des Landvogts; 27 sind oft humaner als die Menschen; 28 wie 23 waagrecht; 29 Gefallen, Belieben (franz.); 30 + 31 = Stiel einer Pflanze.

Senkrecht: 1 Teil eines Baumes; 2 zwei gleiche Vokale; 3 Umlaut (2/3 von 4 waagrecht); 4 norwegischer Schriftsteller; sein Namensvetter war Generalsekretär der UNO; 5 wächst im Wasser; 6 nicht vom Verstand diktiert; 7 dieser (franz.); 8 Krankheitsstoff im Wasser und in der Luft; 9 die gelbe Rübe; 10 mit 11 waagrecht davor = Teil des Rades; 11 Sitten, Gebräuche; 12 auf der andern Seite dieses Flusses reden sie welsch; 13 Teil einer französischen Verneinung; 14 treibt die Taxen der rhätischen Bahn in die Höhe; 15 wenn einer nicht trinkt, ist er es; 16 was bei einer Feuersbrunst übrig bleibt; 17 + 10 senkrecht = Weinstock; 18 trinkt der Engländer; 19 wird von der Felswand zurückgeworfen; 20 der ... see liegt an der Nordwand der Zugspitze; 21 alt (engl.); 22 der Vater Aegyptens; 23 die Glanznummer vieler Feste; 24 weist keine Berge auf; 25 von dort fährt die Bahn nach Montana; 26 der kleine Vorsprung, der beim Rennen den Sieg bedeutet.

Auflösung des letzten Kreuzworträtsels:
 «Durch Träume entrinnt man dem Leben nicht.»

Waagrecht: 1 Salomon, 2 Durch, 3 Tag, 4 Wil, 5 Ekzem, 6 Aigle, 7 Träume (ae), 8 Ins, 9 Balletteuse, 10 Ade, 11 Einrede, 12 NNO, 13 man, 14 Sir, 15 dem, 16 Panne, 17 Sonnenbrand, 18 Abt, 19 Bestand, 20 Ohr, 21 Laut, 22 US, 23 na, na! (Na), 24 Plan, 25 Leben, 26 nicht, 27 Areal, 28 Sahne.

Senkrecht: 1 Rotterdam, 2 Galla (Galle), 3 das, 4 Bär (ae), 5 geloben, 6 Stube, 7 Tea, 8 z. T., 9 le, 10 NB., 11 NL, 12 Adler, 13 Li (il), 14 Pneu, 15 LU, 16 Maiensäse (ae), 17 Ort, 18 entrinnt, 19 MC, 20 Austernbank, 21 Oheim, 22 Ed., 23 Erna, 24 GE, 25 (Sch)ü(ler) (ue), 26 a. D., 27 NS., 28 Pia, 29 Weekend, 30 Dolch, 31 neu, 32 Hahn, 33 Golfstrom, 34 Ernte.

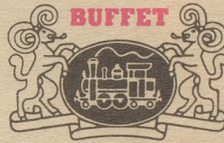
▶ **Reis' durch den Aether, über Wasser oder Flur durch Reisebüro Walter Lutz in Winterthur**

Legen Sie Wert auf Qualität

dann Asti



Dettoni
 die Marke die Sie nie enttäuscht



SCHAFFHAUSEN
 Treffpunkt der NEBI-Leser



Nach schwerer Arbeit

ist die Nervenkraft verbraucht. So sehr, daß man sich leicht aufregt, unwichtige Dinge schwer nimmt und schlecht schläft! Erneuern Sie Ihre Gesundheit mit nervenstärkender **Spezial-Nerven-Nahrung «Neo-Fortis»**. Sie enthält das für die Gesundheit notwendige Lecithin, Calcium, Magnesium usw. Familienpackung Fr. 14.55, erhältlich bei Ihrem Apotheker und Drogerien. Kleine KUR Fr. 5.20.

Neo-Fortis

BOMBYX

saugkräftig, flaumfrei und kochecht - mit dem Gütezeichen des Schweiz. Institutes für Hauswirtschaft - ist und bleibt

das **Fenstertuch**

Alleinhersteller und Bezugsquellennachweis:

E. Abderhalden
 Putzluchweberei WIL SG



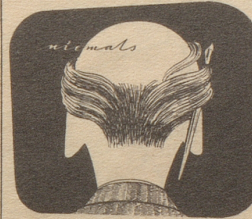
AMSTERDAMER
 BEUTEL -70
 der Tabak der gefällt



Hotel Zugensee
 Walchwil

Eine gepflegte Fischküche ist die Visitenkarte meines Hauses
 Werner Holzmann chef de cuisine

Das einzig Richtige dagegen



ist immer noch das seit 60 Jahren bewährte **RAUSCH-Kräuter-haarwasser!** Niemals wird der Haarverlust so groß, wenn man nach fachmännischem Rat frühzeitig die lägliche Pflege mit **RAUSCH-Kräuter-haarwasser** beginnt. Flaschen à Fr. 3.80 u. 6.30 im guten Fachgeschäft.

Bruchleidende

finden **sichere Hilfe** auch in schwierigsten Fällen durch neuartige, bestbewährte Bruchbänder ohne Federn. Verlangen Sie gratis meinen «Wegweiser für Bruchleidende» Nr. 2.

Ad. Ammann-Notz, Bandagist, Löwenstr. 31, Zürich
 Telefon (051) 27 51 41

KEILWEIN
 KALTERER SEE AUSLESE

nur durch **Gilli, Gafafer & Co., St. Gallen**

Besuchen Sie das

Heimatmuseum Rorschach

Eindrucksvolle Darstellungen aus Natur und Geschichte des Bodenseegebietes. Rekonstruktionen stein- und bronzzeitlicher Wohnstätten in natürlicher Größe mit allem Inventar. - Kunstausstellungen. - Täglich geöffnet

OFFLEY
 4 ETO C

OPORTO
 Since 1737

PORT WINES
 of unsurpassed quality

Agent: **HENRY HUBER & CO**
 ZÜRICH 5 TEL. NO. 42 25 00