

**Zeitschrift:** Nebelspalter : das Humor- und Satire-Magazin  
**Band:** 80 (1954)  
**Heft:** 9

## Werbung

### Nutzungsbedingungen

Die ETH-Bibliothek ist die Anbieterin der digitalisierten Zeitschriften. Sie besitzt keine Urheberrechte an den Zeitschriften und ist nicht verantwortlich für deren Inhalte. Die Rechte liegen in der Regel bei den Herausgebern beziehungsweise den externen Rechteinhabern. [Siehe Rechtliche Hinweise.](#)

### Conditions d'utilisation

L'ETH Library est le fournisseur des revues numérisées. Elle ne détient aucun droit d'auteur sur les revues et n'est pas responsable de leur contenu. En règle générale, les droits sont détenus par les éditeurs ou les détenteurs de droits externes. [Voir Informations légales.](#)

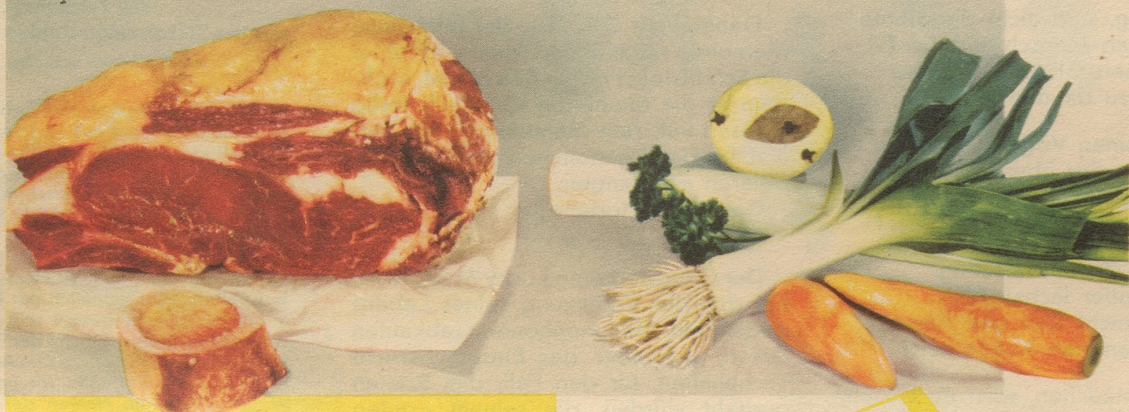
### Terms of use

The ETH Library is the provider of the digitised journals. It does not own any copyrights to the journals and is not responsible for their content. The rights usually lie with the publishers or the external rights holders. [See Legal notice.](#)

**Download PDF:** 15.03.2025

**ETH-Bibliothek Zürich, E-Periodica, <https://www.e-periodica.ch>**

Zusammen  
mit den Schweizer Hausfrauen  
entdeckt **MAGGI** das Geheimnis des «Gemüsebouquets»



Auch Sie haben es schon bemerkt:  
Bis jetzt fehlte der «Fleischsuppe»  
etwas, und zwar gerade dieses «Etwas»,  
das Sie an Ihrer hausgemachten  
Fleischsuppe so sehr schätzen.

Was bis jetzt fehlte, war das «Gemüsebouquet», dieser feine Duft von zartem Gemüse, der den kräftigen Fleischgeschmack erst so richtig zur Geltung bringt und abrundet.

Um eine vollkommene Fleischsuppe mit «Gemüsebouquet» bieten zu können, hat MAGGI eine Reihe vollständig neuer Rezepte geschaffen. Diese wurden, eines nach dem andern, von Hunderten von Schweizer Hausfrauen ausprobiert.

Das Resultat: Die Schweizer Hausfrauen wählten mit überzeugender Mehrheit und mit Begeisterung die neue



die  
Fleischsuppe,  
wie die  
Hausfrau  
sie liebt

**MAGGI FLEISCHSUPPE EXTRA**

die vollkommene Fleischsuppe mit «Gemüsebouquet»