

Zeitschrift: Nebelspalter : das Humor- und Satire-Magazin
Band: 82 (1956)
Heft: 28

Werbung

Nutzungsbedingungen

Die ETH-Bibliothek ist die Anbieterin der digitalisierten Zeitschriften. Sie besitzt keine Urheberrechte an den Zeitschriften und ist nicht verantwortlich für deren Inhalte. Die Rechte liegen in der Regel bei den Herausgebern beziehungsweise den externen Rechteinhabern. [Siehe Rechtliche Hinweise.](#)

Conditions d'utilisation

L'ETH Library est le fournisseur des revues numérisées. Elle ne détient aucun droit d'auteur sur les revues et n'est pas responsable de leur contenu. En règle générale, les droits sont détenus par les éditeurs ou les détenteurs de droits externes. [Voir Informations légales.](#)

Terms of use

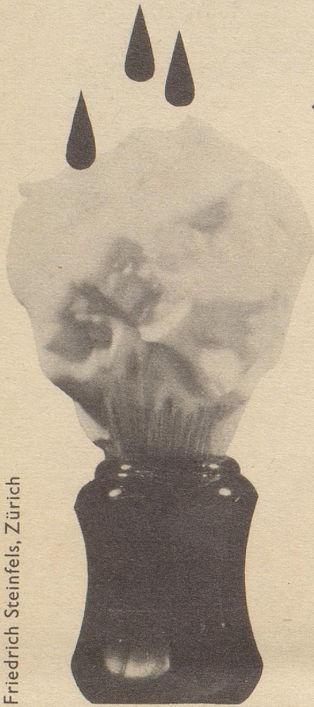
The ETH Library is the provider of the digitised journals. It does not own any copyrights to the journals and is not responsible for their content. The rights usually lie with the publishers or the external rights holders. [See Legal notice.](#)

Download PDF: 30.03.2025

ETH-Bibliothek Zürich, E-Periodica, <https://www.e-periodica.ch>

Soll der
Schaum
trocken...

oder soll
er nass
sein?

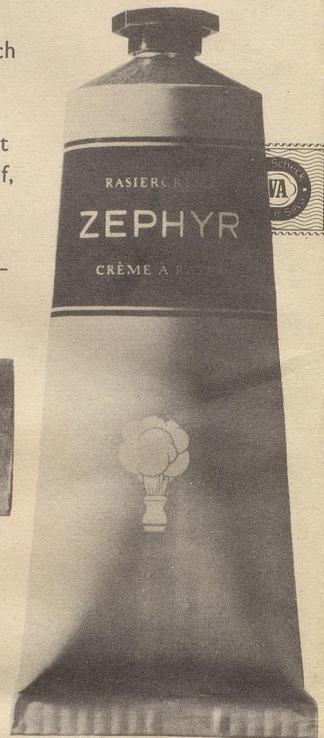
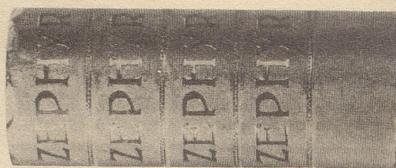


Friedrich Steinfels, Zürich




Je dicker der Schaum ist, desto besser hält er die Haare aufrecht für den Schnitt. Andererseits aber muss er genügend Wasser enthalten, denn es ist doch das Wasser, das das Haar weich macht. So hat die «Qualität», das heisst die Standfestigkeit des Schaumes, grosse Bedeutung.

Rasiercrème
grössere Tube Fr. 1.60
Rasierseife Fr. 1.-
Toiletteseife Fr. -.80

Und deshalb ist der Zephyr-Schaum soviel besser, deshalb rasiert man sich mit Zephyr soviel leichter: Zephyr-Schaum wird äusserst feinblasig und damit dick – er nimmt aber auch erstaunlich viel Wasser auf, ohne zusammenzufallen. Es ist das Zephyr-Geheimnis, wie dieser Schaum zustandekommt – und Sie haben den Vorteil davon.



Zephyr

<p>Eine Fahrt auf UNTERSEE und RHEIN Schaffhausen–Stein am Rhein–Kreuzlingen ist als eine der schönsten Stromfahrten Europas anerkannt.</p>	<p> GLARISEGG vor Steckborn Hotel Restaurant Seelerrasse Ruhe - Strandbad - Tennis Bes. Fam. J. Züblin Tel. 054 . 8 25 25</p>	<p>ERMATINGEN Hotel Hirschen Prächtiger Garten am See – Ruhige Lage Gepflegte Küche – Pensionspreis Fr. 12.50 Fließend Wasser A. Boldi, Küchenchef</p>	<p>ROMANSHORN Fisch-Spezialitäten direkt bei der Autofähre H. Oberländer-Misteli</p> 
<p>FLURLINGEN Gasthof Rheinfal, 2 km ob dem Rheinfal. Gartenrestaurant direkt am Rhein. Großer neuer Gesellschaftssaal. Fischküche. Zimmer mit fließendem Wasser. Heinr. Wiederkehr-Willi, Küchenchef</p>	<p>STECKBORN Hotel Schweizerland zwischen Steckborn und Berlingen Das moderne Kleinhotel direkt am See Familie Sturzenegger-Wehrle</p>	<p>GOTTLIEBEN Waaghaus Die schöne gepflegte Gaststätte am Rhein und Hotel-Restaurant Drachenburg – Haus mit allem Komfort. Fam. L. Martin-Hummel</p>	<p>STAAD Weißes Röfli Heimelig – Spezialität: Guggeli, Fische la Keller – Großer Parkplatz. F. Steiner</p>
<p>SCHAFFHAUSEN Die gepflegte, mittelalterliche Stadt am Rhein, ist für jeden Besucher ein Erlebnis.</p>	<p>MANNENBACH Hotel Schiff Allbekannt und gut Schöne Seelerrasse R. Häberli</p>	<p>KREUZLINGEN Besuchen Sie das neue Hafen-Restaurant Fisch- und Grill-Spezialitäten. Großer Tel. (072) 8 49 87 H. Röllin-Sigrist, Küchenchef</p>	<p>WALZENHAUSEN beliebt. Ausflugsziel Hotel Kurhaus 300 m ob dem Bodensee. Gepflegtes Familienhotel mit schönster Aus- sicht, ruhige, sonnige Lage, Terrassenrestau- rant, bekannt gute Küche. Es empfehlen sich höflich für Gesellschaften, Hochzeiten, Vereinsanlässe H. u. F. Hellmann, Direktor</p>
<p>SCHAFFHAUSEN Bahnhofbuffet erstklassig und heimelig</p>	<p>SALENSTEIN Gasthof Hirschen Allbekanntes Haus beim Schloß Arenenberg Tel. (072) 8 96 44 Familie Imhof</p>	<p>BOTTIGHOFEN Strandhotel Schlöfli Fisch-Spezialitäten. Gepflegte Küche. Prachtvolle Seelerrasse. Tel. (072) 8 20 48 M. Malicki-Lüscher</p>	<p>ST. GALLEN Hotel Johannes Kefler Teufenerstraße 4, beim Bahnhof, das gepflegte Familienhotel, neurenoviertes Restaurant, Säle für Gesellschaften und Bankette, Sitzungszimmer</p>
<p>DIESSENHOFEN Hotel Restaurant Rheiperle Terrassen- Restaurant direkt am Rhein (eigener Strand). Gr. Parkplatz, Garagen. Weekend-Arrang. für Fischer (Fischerstube). Frau Weber</p>			
<p>MAMMERN Gasthof Adler Herrliches aus Geflügelhof, Fischtrog und Kamin Fam. Meier-Glauser. Tel. 8 64 47</p>			

Gaststätten am Bodensee und Rhein



REGENT

die wahrhaft königliche Cigarette wird von immer mehr Rauchern und Raucherinnen «entdeckt».

Man weiss es zu schätzen, dass sie sich dank ihres langen Formats so angenehm kühl raucht und man lobt, dass in ihr ausgesucht feine, milde Tabake so harmonisch gemischt sind, dass beim rauchen jeder Zug zum vollen Genuss wird. - Erklärung:

Die RIGGIO TOBACCO CORP. NEW YORK stellt für die Produktion ihrer REGENT-Cigaretten in der Schweiz alle Mischungen mit besonderer Sorgfalt und Fachkenntnis zusammen.

REGENT
KING SIZE AMERICAN CIGARETTES
MIT UND OHNE FILTER 20 CIG. FR. 1.30

Die erste King Size Cigarette in U.S.A.



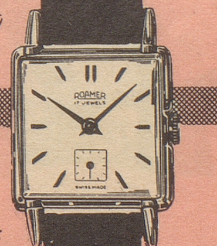
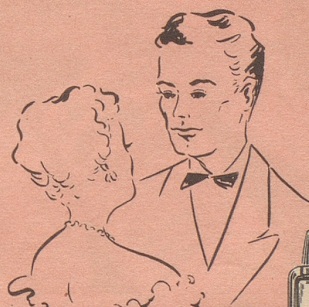
Auch SIE ein Geniesser...

natürlich -- Sie wissen längst wie delikats Baer-Camembert, der feine Natur-Edelkäse mit dem herrlichen Aroma, ist.

BAER CAMEMBERT

Familien-Sparpackung:
Vollmond
Halbmond

BC 10



Eine der meistgekauften
Uhren der Welt!
Die elegante Carré-Form.
Goldplaque, 17 Rubis Fr. 79.-

RW
ROAMER

Seit 1888

In der Schweiz in über 400 Fachgeschäften erhältlich

Bezugsquellennachweis:
ROAMER WATCH CO. S.A.,
Solothurn

