

Zeitschrift: Nebelspalter : das Humor- und Satire-Magazin
Band: 82 (1956)
Heft: 10

Werbung

Nutzungsbedingungen

Die ETH-Bibliothek ist die Anbieterin der digitalisierten Zeitschriften. Sie besitzt keine Urheberrechte an den Zeitschriften und ist nicht verantwortlich für deren Inhalte. Die Rechte liegen in der Regel bei den Herausgebern beziehungsweise den externen Rechteinhabern. [Siehe Rechtliche Hinweise.](#)

Conditions d'utilisation

L'ETH Library est le fournisseur des revues numérisées. Elle ne détient aucun droit d'auteur sur les revues et n'est pas responsable de leur contenu. En règle générale, les droits sont détenus par les éditeurs ou les détenteurs de droits externes. [Voir Informations légales.](#)

Terms of use

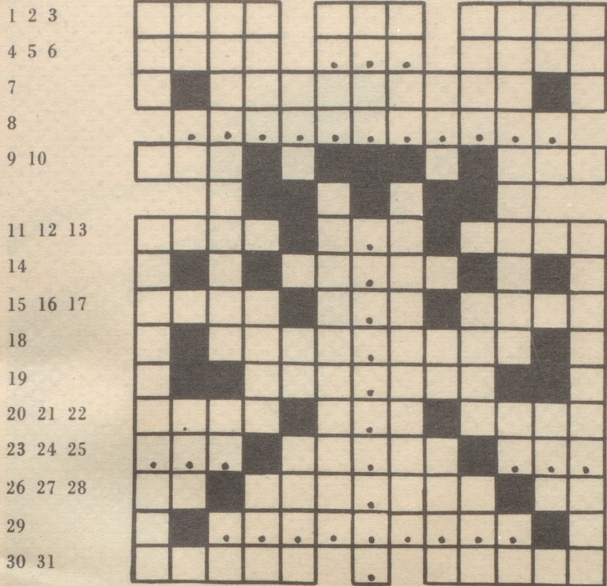
The ETH Library is the provider of the digitised journals. It does not own any copyrights to the journals and is not responsible for their content. The rights usually lie with the publishers or the external rights holders. [See Legal notice.](#)

Download PDF: 15.03.2025

ETH-Bibliothek Zürich, E-Periodica, <https://www.e-periodica.ch>

**Rätsel
Nr. 10**

1 3 6 9 12 15 17 19 21 24 27 30 33
2 4 7 10 13 16 18 20 22 25 28 31 34
5 8 11 14 23 26 29 32



P. K.

Wie heißt die Arznei für Beleidigungen?

Waagrecht: 1 war für die Ahne, was die Couch für uns; 2 ..., aber noch rüstig ist General Guisan; 3 steht in Psalmen; 4 dort wohnen baskische und spanische Städter nahe der Landesgrenze; 5 ???; 6 Gemeinde, auf deren Gebiet der P 16 gebaut wird; 7 daraus können nach 26-30 Tagen wasserliebende Kücken schlüpfen (Mehrzahl); 8 ?????????; 9 hat in Solothurn schutzherrliche Pflichten; 10 eine Längsvertiefung, aber kein Tal; 11 Rohstoff für Flaschenpfropfen; 12 Ausruf; 13 das weibliche Gegenstück zu Ernst; 14 daraus bestehen zum Teil die Zentralalpen; 15 als er kann er ein Geschenk enthalten, als es wollen wir es von uns fern halten; 16 Artikel für Damen; 17 hat dem genützt, der rechtzeitig ankam; 18 wächst später an einem Strauch, an welchem bald Kätzchen blühen; 19 Bewohner einer sagenumwobenen Nibelungenstadt; 20 wer sie nicht bezahlt, wird gemahnt; 21 so hat der Schweizerische Ingenieur- und Architektenverein in drei Rätselfeldern Platz; 22 dort baden die Berner im Sommer; 23 ???; 24 ein Bundesrat; 25 ???; 26 kurz für Kanton; 27 haben jene vor sich, welche diesen Text lesen; 28 Abkürzung für Sante, Santi; 29 ?????????; 30 kann man schmieden; 31 Stadt, die das Küssen im Kino verboten hat.

Senkrecht: 1 persönliches Fürwort; 2 Galilei war seiner Ansicht über die Bewegungen der Erde; 3 Rohstoff für waadtländer Eheringe; 4 Abkürzung für eine Münze, die 100 Oere wert ist; 5 aus dieser Himmelsrichtung importieren wir Tokajer; 6 hat in der Schweiz juristische Kenntnisse; 7 was hat der Hottentotte zwei-, der Mulatte aber nur einmal?; 8 kurz für Voltampère; 9 Patronin der Mütter; 10 berauschendes Getränk der Polynesier; 11 ist nach der Jagdzeit mehr mit seinesgleichen zusammen; 12 wird von Ceylon exportiert; 13 Wolken treiben nach Nordwesten, wenn der Wind aus dieser abgekürzten Himmelsrichtung weht; 14 lebt in England als hochgestellter Adliger; 15 dort können englische Kriegsschiffe nach ihrer südöstlichen Fahrt durchs Rote Meer tanken; 16 hat jetzt im Berner Oberland Winterkurgäste; 17 macht 16, senkrecht, in der gleichen Region Konkurrenz und umgekehrt; 18 ?????????; 19 wenige Hunde, aber viele Menschen sind es nicht; 20 dorthin ziehen Senn und Vieh nach der Schneeschmelze; 21 ersetzt zum Teil die deutsch-österreichischen Grenzpfähle; 22 kommt in Müren und Lüttich vor; 23 bleibt übrig; 24 wurde vielleicht schon vor vielen Jahrhunderten bei 16, senkrecht, über die Kander gebaut; 25 seine Taten schildert das gleichnamige Buch im Alten Testament; 26 nie pflegt er seine Mähne mit Kamm und Bürste; 27 Männertreu und Bachbunge gehören zu seiner Gattung; 28 außer Dienst (abgekürzt); 29 kurz für Nummer; 30 Artikel, den Belforter Abc-Schützen schreiben lernen; 31 kann Sekunden oder Minuten dauern; 32 hat mit seinesgleichen am 25jährigen Regierungsjubiläum des Negus teilgenommen; 33 bei 20 senkrecht apert es in der Regel früher; 34 dazu gibt sich die Familie nach der Tagesarbeit ein Stelldichein.

Auflösung des letzten Kreuzworträtsels:

Der Elefant ist dein Freund, solange du der seinige bist!

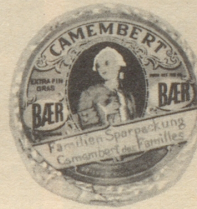
1 Anis, 2 KK, 3 Rad, 4 be, 5 klug, 6 Elefant, 7 jaeh, 8 Idee, 9 Intrige, 10 Asti, 11 Freund, 12 Lei, 13 NT, 14 Thomi, 15 Dom, 16 Vorsorge, 17 solange, 18 Ar, 19 du, 20 Eid, 21 Erg, 22 GS (SG), 23 seinige, 24 Salat, 25 Brillenetuis, 26 bist, 27 le.

Senkrecht: 1 invalid, 2 Ren, 3 or, 4 Alter, 5 Der, 6 SDN, 7 Filou, 8 mager, 9 Neige, 10 Abr, 11 Eisbär, 12 ne, 13 an, 14 der, 15 ist, 16 II, 17 Skat, 18 NL, 19 Leitseil, 20 Kuh, 21 Horgen, 22 kg, 23 Folgen, 24 Irma, 25 Eb, 26 dein, 27 Stil, 28 Leu, 29 Glauser, 30 Ende, 31 lit, 32 do, 33 Gas, 34 Most.



BC 4

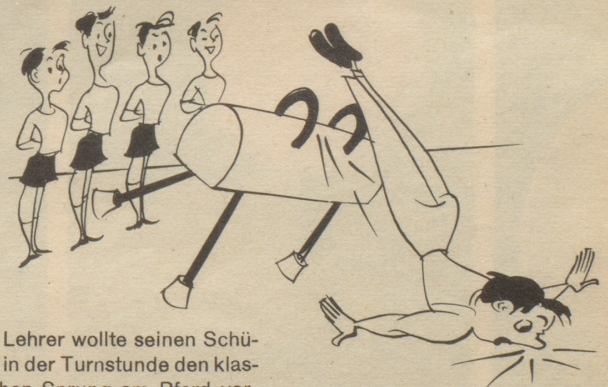
Mit Baer-Camembert, dem feinen Natur-Edelkäse, erwachsen Ihnen keine Arbeits- und Menusorgen. Sie bringen damit eine Vollmahlzeit auf den Abendtisch und begeistern Ihre ganze Familie.



**BAER
CAMEMBERT**



Familien-Sparpackung: Vollmond nur Fr. 1.90 netto
Halbmond nur Fr. 1.- netto



Der Lehrer wollte seinen Schülern in der Turnstunde den klassischen Sprung am Pferd durchführen.

Klassisch heisst mustergültig!

Wir bezahlen für den glimpflich abgelaufenen Unfall Fr. 873.50

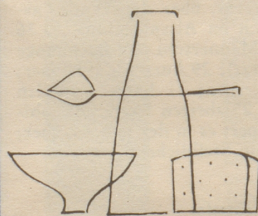
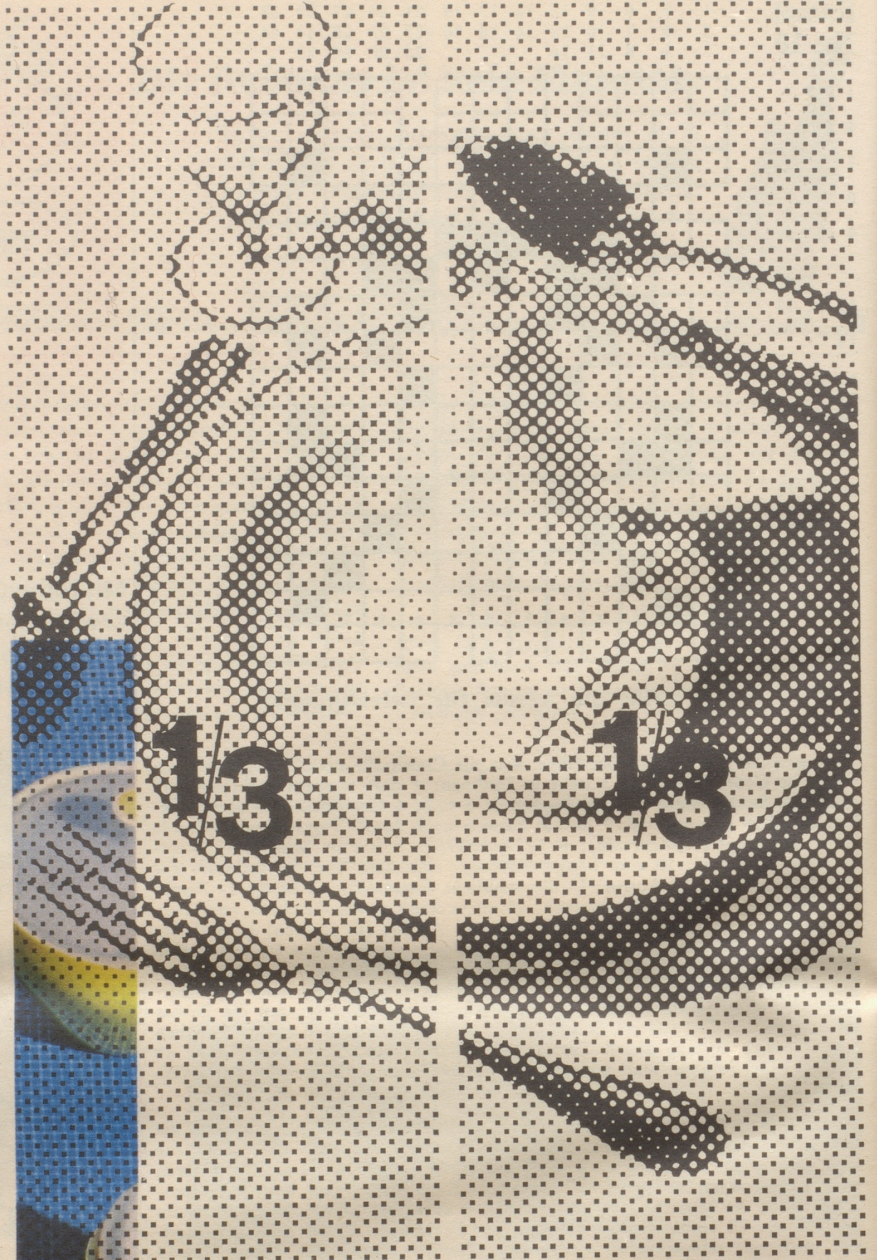
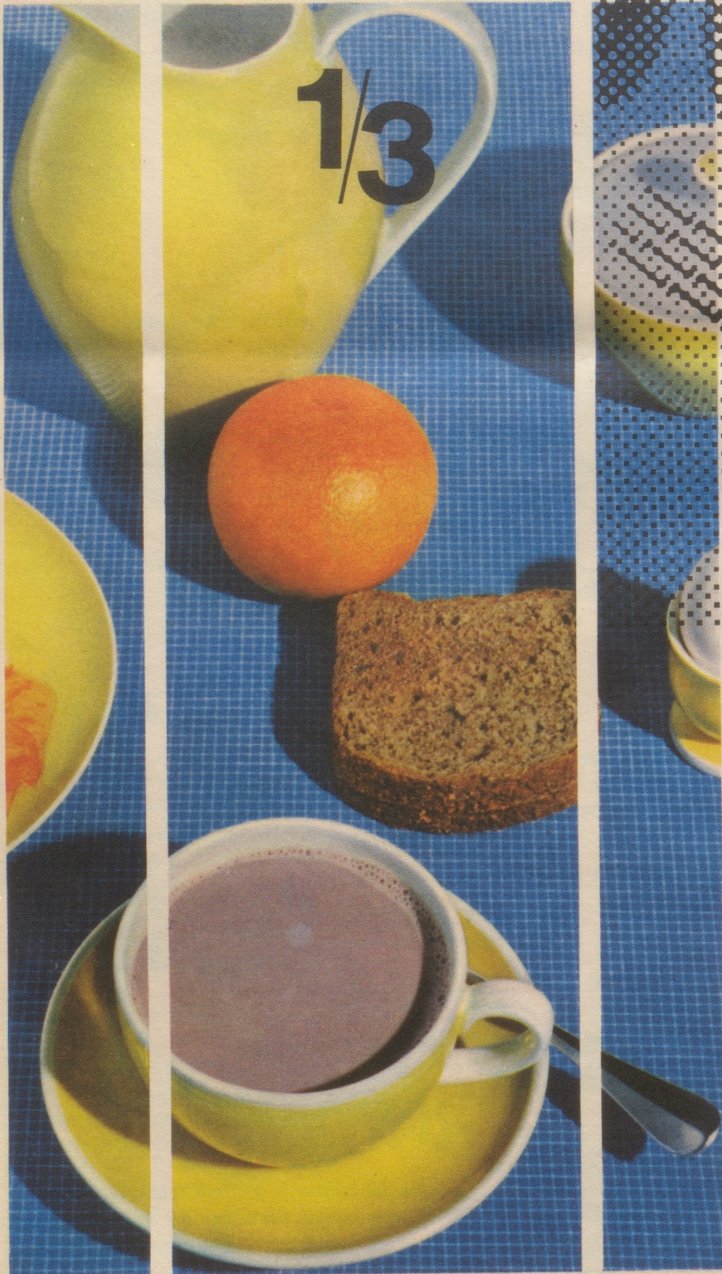
«ZÜRICH»
Versicherungs-Gesellschaft



unter den rassigen die bekömmlichste Zigarre, weil aus reinem Kentucky und 2x fermentiert
10er Schachtel Fr. 1.40

Frühstück: Ja oder Nein?

Die Wissenschaft sagt: Ja, unbedingt! Es ist für den Magen – und damit für unsere Gesundheit – zuträglicher, wenn die tägliche Nahrungsmenge auf drei Hauptmahlzeiten verteilt wird, statt nur auf zwei. Der Magen wird weniger überlastet, und er kann die Nahrung leichter verarbeiten.



OVOMALTINE

stärkt auch Sie!

Die meist knappe Mittagszeit gibt dem Menschen von heute kaum mehr die nötige Musse zu einem reichlichen Mittagessen, und ein am Abend überfüllter Magen stört den Schlaf. Deshalb ist es besser, das Mittag- und Abendessen etwas abzubauen, dafür aber ein natürliches und nahrhaftes Frühstück einzunehmen.

Ein leichtes Frühstück mit Ovomaltine belastet nicht, ist leichtverdaulich und führt dem Körper die notwendigen Nähr- und Wirkstoffe zu.

Dr. A. Wander AG, Bern