

**Zeitschrift:** Nebelspalter : das Humor- und Satire-Magazin  
**Band:** 83 (1957)  
**Heft:** 39

## Werbung

### Nutzungsbedingungen

Die ETH-Bibliothek ist die Anbieterin der digitalisierten Zeitschriften. Sie besitzt keine Urheberrechte an den Zeitschriften und ist nicht verantwortlich für deren Inhalte. Die Rechte liegen in der Regel bei den Herausgebern beziehungsweise den externen Rechteinhabern. [Siehe Rechtliche Hinweise.](#)

### Conditions d'utilisation

L'ETH Library est le fournisseur des revues numérisées. Elle ne détient aucun droit d'auteur sur les revues et n'est pas responsable de leur contenu. En règle générale, les droits sont détenus par les éditeurs ou les détenteurs de droits externes. [Voir Informations légales.](#)

### Terms of use

The ETH Library is the provider of the digitised journals. It does not own any copyrights to the journals and is not responsible for their content. The rights usually lie with the publishers or the external rights holders. [See Legal notice.](#)

**Download PDF:** 30.03.2025

**ETH-Bibliothek Zürich, E-Periodica, <https://www.e-periodica.ch>**





## Brennessel-Petrol KONZENTRAT

Franco-Suisse

Das einzige Haarwasser mit der absoluten  
Garantie gegen Haarausfall  
und hartnäckige Schuppen

Grosse Flasche Fr. 6,70    Kleine Flasche Fr. 5.-

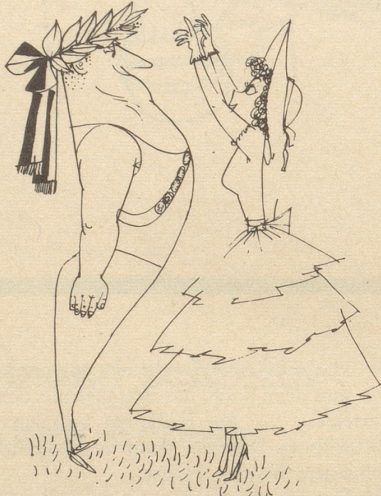
Verwenden Sie zusätzlich:  
zum Kopfwaschen: Konzentrat-Shampoo  
zum Frisieren: BEL-FIX Haarfixatif

Erhältlich in allen Fachgeschäften    En gros: Ewald & Co. AG., Pratteln / BL

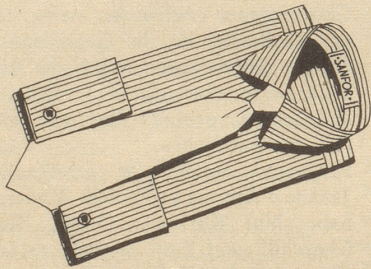


Erfolg  
oder Geld  
zurück

### Woran man sie erkennt...



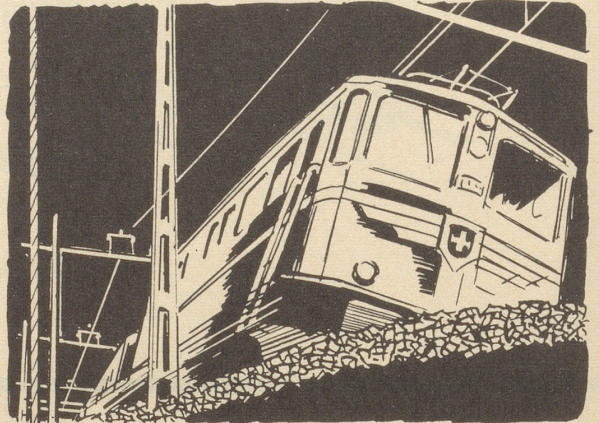
... den Sieger am Lorbeerkrantz



... und das Hemd aus nicht eingehendem Stoff  
an der «Sanfor»\*-Etikette

\* Die Eigentümer der Schutzmarke  
«SANFOR» gestatten deren Gebrauch  
nur für Gewebe, die ihrem für Nichtein-  
gehen festgesetzten Standard, gemäss den  
durch ihren technischen Dienst fortlaufend  
überwachten Vorschriften, entsprechen.

**•SANFOR•**  
— geht nicht ein!



### 77 Schaffhauser Schnüre

Nr. 80/5 Ti-Ti würden genügen,  
damit die A° 6/6 Lokomotive  
ihre volle Zugkraft von  
21,2 Tonnen ausnützen könnte.  
— Schnüre sind zum Packen,  
und wo immer sie verwendet  
werden, von idealer Zuver-  
lässigkeit.

## SCHAFFHAUSER SCHNUR



Schweizerische Bindfadentabrik Schaffhausen  
Verkauf durch Wiederverkäufer

Nebelspalter  
Humorerhalter



**LAPIN** RESTAURANT TEL 373/3  
HOTEL DE LA PAIX

in **LUZERN**  
zu Ferdy Zehnder-Real



# Eptinger

Mineralwasser hilft verdauen und entschlacken

Zum Essen - an Sitzungen

