

**Zeitschrift:** Nebelspalter : das Humor- und Satire-Magazin  
**Band:** 85 (1959)  
**Heft:** 41

## Werbung

### Nutzungsbedingungen

Die ETH-Bibliothek ist die Anbieterin der digitalisierten Zeitschriften. Sie besitzt keine Urheberrechte an den Zeitschriften und ist nicht verantwortlich für deren Inhalte. Die Rechte liegen in der Regel bei den Herausgebern beziehungsweise den externen Rechteinhabern. [Siehe Rechtliche Hinweise.](#)

### Conditions d'utilisation

L'ETH Library est le fournisseur des revues numérisées. Elle ne détient aucun droit d'auteur sur les revues et n'est pas responsable de leur contenu. En règle générale, les droits sont détenus par les éditeurs ou les détenteurs de droits externes. [Voir Informations légales.](#)

### Terms of use

The ETH Library is the provider of the digitised journals. It does not own any copyrights to the journals and is not responsible for their content. The rights usually lie with the publishers or the external rights holders. [See Legal notice.](#)

**Download PDF:** 17.03.2025

**ETH-Bibliothek Zürich, E-Periodica, <https://www.e-periodica.ch>**

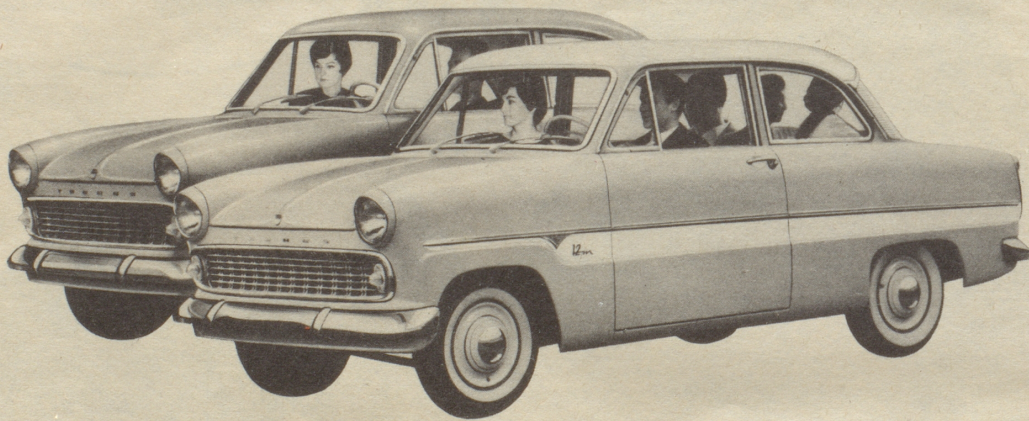
Der beliebte und bewährte FORD Taunus 12 M wird auf der ganzen Welt viel gekauft, weil er im strengen Alltagsgebrauch so dauerhaft und wirtschaftlich ist. Zudem bietet er bei Ausflügen mit der ganzen Familie reichlich bemessenen Innenraum, Komfort und einen grossen Kofferraum.

Die bedeutenden Neuerungen am Taunus 12 M für 1960 wurden bereits in der Fachpresse mit Anerkennung hervorgehoben. Jetzt sind die neuen Wagen in der Schweiz eingetroffen und selbst...

# hochgespannte Erwartungen werden übertroffen,

wenn Sie diese beiden neuen FORD-Modelle sehen, prüfen und fahren!

## FORD TAUNUS 12 M SUPER + 12 M



FORD Taunus 12 M, der komfortable 5-Plätzer mit grossem Kofferraum und wirtschaftlichem 1,2 Liter-Motor von 6/43 PS, bestbekannt für seine grosse Lebensdauer und wohlthuende Laufruhe.

FORD Taunus 12 M Super, die sportlich-schnelle Version des Taunus 12 M mit dem 1,5 Liter-Motor von 8/60 PS. Hohe Fahrleistungen dank dem aussergewöhnlich günstigen Leistungsgewicht von 14,8 kg/PS!

Traditionelle Qualität im neuen Kleid!

**Neu:** Die langgestreckte, neuzeitliche Linie der robusten und sicheren Doppelwand-Karosserie.

**Neu:** Die gepflegte Ausstattung im Zeichen der umfassenden Sicherheit für die Insassen.


**Neu:** Die maximale Strassenlage dank verfeinerter Radaufhängung.

**Neu:** Die sportliche Version Taunus 12 M Super mit dem brillanten Anzugsvermögen.

... und ganz speziell bewährt: Das unsern Verhältnissen ideal entsprechende 4-Ganggetriebe.

# FORD

FORD MOTOR COMPANY (SWITZERLAND) SA.

Ihr FORD — ein Schritt  auf der Stufenleiter des Erfolges!

Ihr FORD-Vertreter (den Sie im Telefonbuch unter FORD finden) wird Ihnen gerne diese neuen, begeisternden Wagen vorführen.