

Zeitschrift: Nebelspalter : das Humor- und Satire-Magazin
Band: 88 (1962)
Heft: 33

Werbung

Nutzungsbedingungen

Die ETH-Bibliothek ist die Anbieterin der digitalisierten Zeitschriften. Sie besitzt keine Urheberrechte an den Zeitschriften und ist nicht verantwortlich für deren Inhalte. Die Rechte liegen in der Regel bei den Herausgebern beziehungsweise den externen Rechteinhabern. [Siehe Rechtliche Hinweise.](#)

Conditions d'utilisation

L'ETH Library est le fournisseur des revues numérisées. Elle ne détient aucun droit d'auteur sur les revues et n'est pas responsable de leur contenu. En règle générale, les droits sont détenus par les éditeurs ou les détenteurs de droits externes. [Voir Informations légales.](#)

Terms of use

The ETH Library is the provider of the digitised journals. It does not own any copyrights to the journals and is not responsible for their content. The rights usually lie with the publishers or the external rights holders. [See Legal notice.](#)

Download PDF: 16.03.2025

ETH-Bibliothek Zürich, E-Periodica, <https://www.e-periodica.ch>



Jetzt hätte ich
auf zwei Sachen Lust:
auf eine gute Schoggi und
auf eine Portion Glacé!
Ich hab's: die neue
Tobler Glacé mit den
drei kühlenden Füllungen
stärkt mich, erfrischt mich
und schmeckt herrlich!



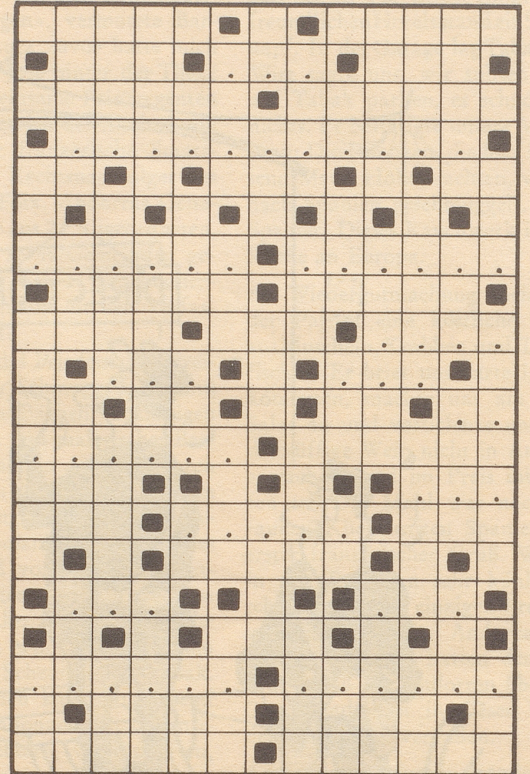
Dein  wählt

Chocolat Tobler

Rätsel Nr. 33

1	4	8	12	15	20	24	28	32	37	40	44	48
2	5	9	13	16	21	25	29	33	38	41	45	49
3	6	10	14	17	22	26	30	34	39	42	46	50
	7	11		18	23	27	31	35		43	47	
				19				36				

1 2
3 4 5
6 7
8
9 10 11
12 13
14 15
16 17 18
19 20
21 22 23 24
25 26
27 28
29 30 31
32
33 34
35
36 37
38 39
40 41



Was sollten Wissenschaftler bedenken?

P. K.

Waagrecht: 1 geht Ironikern leicht über die Lippen; 2 in diese Schale paßt eine sportliche Figur; 3 Kurzname für die Stadt, die die schönste der Welt sein soll; 4 ???; 5 helles englisches Bier; 6 machte sich mit seinen Trickfilmen einen Namen; 7 reitet mit der Herde über die Pampa; 8 ?????????; 9 chemisches Zeichen für Tantal; 10 Ufermauer; 11 chemisches Zeichen für Radium; 12 und 13 ?????????; 14 machte physikalische Experimente, als sein Landsmann Alfieri Trauerspiele schrieb; 15 Frauenname; 16 sein Fleisch ist teuer; 17 Trinkstätte; 18 ???; 19 ??; 20 ??; 21 Flächenmaß; 22 italienische Tonstufe; 23 ejusdem mensis (abgekürzt); 24 und 25 ??????; 26 wurde mit festen, dem Feinde trotztenden Mauern gebaut, und ist heute zumeist als Aussichtspunkt das Ziel von Ausflüglern; 27 orientalischer Titel; 28 ??; 29 funktioniert blitzschnell; 30 ?????; 31 windabgekehrte Schiffsseite; 32 Stadt in der südöstlichen Türkei; 33 ???; 34 ??; 35 Sudanegerstamm; 36 und 37 ?????????; 38 soviel wie Anteil; 39 Vorname Eulenspiegels; 40 Ausschneidewerkzeug, -maschine; 41 langohrige Stute.

Senkrecht: 1 Eulen verschlafen ihn; 2 bei jedem geht es laut zu und her; 3 ... kann der Sigismund dafür; 4 ist ein Lieblingswort der Kaufleute; 5 ließ sich von der Schlange beschwatzen; 6 bodenständige Innerschweizerin; 7 arabischer Männername; 8 rechter Nebenfluß der Seine; 9 kann von italienisch-sprechenden Insulanern bewohnt sein; 10 lebt das Leben eines Heiligen im Lande der heiligen Kühe; 11 belgischer Badeort; 12 Diogenes war sie als Wohnung groß genug; 13 Gebirge im nördlichen Iran; 14 der männliche hat ein prachtvolles Gefieder; 15 .. steht ein Soldat am Wolgastrand; 16 weibliche Singstimme; 17 Märchenwesen; 18 chemisches Zeichen für Natrium; 19 metallhaltiges Gestein; 20 sein Lebensweg führte ihn aus Rubens Atelier, wo er trefflich mit Pinsel und Palette zu schaffen lernte, an den englischen Hof; 21 Käseferment; 22 ist das Kennzeichen eines schlechten Charakters; 23 Schwimmvogel; 24 Keimzelle; 25 Umzäunung; 26 gewisse Geier lassen davon nur Sehnen und Knochen übrig; 27 Stadt im nördlichen Schwarzwald; 28 einheimischer Raubfisch; 29 südlicher Breite (abgekürzt); 30 alle Sterne zieh'n auf eigener durchs Weltall; 31 südlicher Nachbar der Finnen; 32 uns würde seine Schlafweise auf den amerikanischen Tropenbäumen nicht behagen; 33 ist in England eiskalt; 34 Göttin (fremdsprachig); 35 französisches Fürwort; 36 Tonbezeichnung; 37 steigt aus Kaminen; 38 Sultane ließen sie durch Eunuchen bewachen; 39 ist mit dem Eichelhäher verwandt; 40 Nordlandtier; 41 darf im Testament nicht fehlen; 42 die Holländer verstehen sie meisterhaft zu züchten; 43 ist unermeßlich groß; 44 ist prophetisch begabt; 45 lebt in der Taiga; 46 Befangenheit (franz.); 47 soviel wie Leumund; 48 Klostervorsteher; 49 daran werden Schiffe stromaufwärts gezogen; 50 Melodien bestehen nie aus einem einzigen.

Gesund und froh



dank dem erfrischenden, darmregulierenden Abführmittel

MAGNESIA S. PELLEGRINO

Inserieren bringt Erfolg



GUARDA
(Engadin)
Hotel Meisser

Ruhe und Erholung abseits der Hauptstraße.
Bis 7. Juli und ab 26. August stark reduzierte Preise.

Familie Meisser
Telefon (084) 9 21 32

Baden
BADEN
im Limmathof
Telefon 056 / 2 60 64

Bei Schmerzen hilft **Mélabon** besonders wirksam gut verträglich