

Zeitschrift: Nebelspalter : das Humor- und Satire-Magazin
Band: 88 (1962)
Heft: 52

Rubrik: Rätsel

Nutzungsbedingungen

Die ETH-Bibliothek ist die Anbieterin der digitalisierten Zeitschriften. Sie besitzt keine Urheberrechte an den Zeitschriften und ist nicht verantwortlich für deren Inhalte. Die Rechte liegen in der Regel bei den Herausgebern beziehungsweise den externen Rechteinhabern. [Siehe Rechtliche Hinweise.](#)

Conditions d'utilisation

L'ETH Library est le fournisseur des revues numérisées. Elle ne détient aucun droit d'auteur sur les revues et n'est pas responsable de leur contenu. En règle générale, les droits sont détenus par les éditeurs ou les détenteurs de droits externes. [Voir Informations légales.](#)

Terms of use

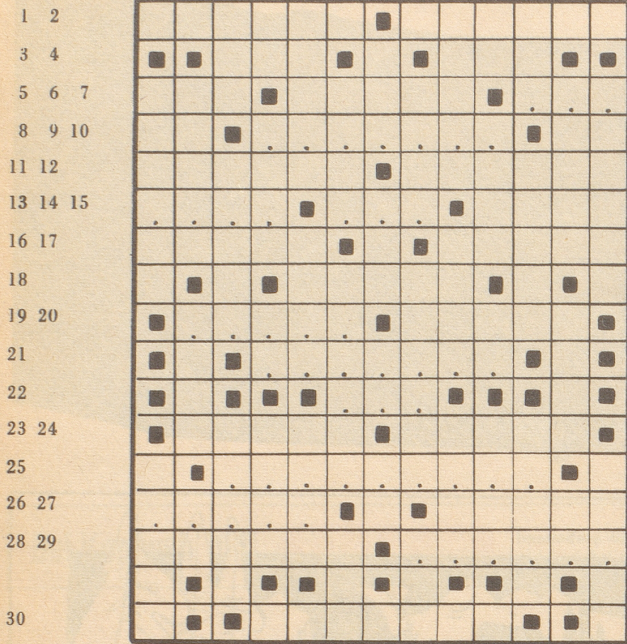
The ETH Library is the provider of the digitised journals. It does not own any copyrights to the journals and is not responsible for their content. The rights usually lie with the publishers or the external rights holders. [See Legal notice.](#)

Download PDF: 16.03.2025

ETH-Bibliothek Zürich, E-Periodica, <https://www.e-periodica.ch>

**Rätsel
Nr. 52**

1 3 6 9 13 16 19 23 26 29 33 36 39
 2 4 7 10 14 17 20 24 27 30 34 37 40
 5 8 11 15 18 21 25 28 31 35 38
 12 22 32



P. K.

Ein Merkmal zum Jahresanfang

Waagrecht: 1 dort gibt es viele Trapper; 2 fliegt in den Alpen durch den warmen Sommertag; 3 ist mit dem Nandu verwandt; 4 Kimonogürtel; 5 wühlt gern in der Erde; 6 Metallüberzug; 7 ???; 8 pro mille (abgekürzt); 9 ????????; 10 französisches Reflexivpronomen; 11 dabei geht es zumeist nicht ohne Bienenstiche ab; 12 jetzt ist die Zeit da, wo man ihn trägt; 13 ????; 14 ???; 15 Bauern anvertrauen sie der Erde; 16 positive Elektrode; 17 Phönizier gingen durch deren Straßen; 18 schweizerischer Rheinzufuß; 19 ?????; 20 Grünfläche; 21 ???????; 22 ???; 23 komponierte, als sein Landsmann Ibsen Dramen schrieb; 24 Stadt an der Aare; 25 und 26 ??????????????; 27 Berg im Simplongebiet; 28 erfand den Phonographen; 29 ?????; 30 aus seiner Feder stammt das Lustspiel „Der eingebildete Kranke“.

Senkrecht: 1 viele, die dort in den Betten liegen, haben schlaflose Nächte; 2 es ist gut, einem solchen nachzueifern; 3 stillen Säuglinge; 4 keiner der Geige ist so groß, wie der über Bäche gebaute; 5 kurz für Edition; 6 ungebraucht; 7 dort stehen mehr Tempel als in Neapel Kirchen und Kapellen; 8 rotbraunes Mineral; 9 ein kleines Haus . . . ; 10 Motor der Konjunktur; 11 chemisches Zeichen für Rubidium; 12 spanischer Frauennamen; 13 Brennholz soll es sein; 14 Ackergerät; 15 spanischer Strom; 16 Astronauten hoffen, in naher Zukunft dort zu landen; 17 schrieb in unserem westlichen Nachbarland den Roman „Der hinkende Teufel“; 18 Kopten sehen ihn dahinströmen; 19 Schakale fressen es; 20 schob die Schuld auf die Schlange; 21 französisches Fürwort; 22 Autokennzeichen für den südwestlichsten Kanton; 23 München liegt an ihrem Lauf; 24 ein Dietrich genügt nicht, um ihn unbefugt zu öffnen; 25 kommt im Märchen vor; 26 Heimat Chopins; 27 Gebirgsstaat der USA; 28 Frauennamen; 29 sibirischer Strom; 30 Eisenoxydationsschicht; 31 kurz für Stück; 32 Kohlendestillationsprodukt; 33 schrieb seine Romane in der gleichen Sprache, wie Ibsen seine Dramen; 34 werden nicht umgepflügt; 35 Männername; 36 Rebekka wußte, daß er nicht den segnete, den er zu segnen vermeinte; 37 du kannst nicht treu sein, . . . ; 38 Abkürzung für den Staat New Hampshire; 39 Hebe kredenzte ihn den Göttern; 40 ist so stark wie ihr schwächstes und nicht wie ihr stärkstes Glied.

Auflösung des Weihnachts-Kreuzworträtsels:

«Wem du Freude machst, dem mach' sie so völlig wie möglich.»

Waagrecht: 1 Nairobi, 2 Spa, 3 wem, 4 du, 5 Freude, 6 machst, 7 dem, 8 Muskateller, 9 mach', 10 Prasser, 11 Semmel, 12 Serail, 13 sie, 14 so, 15 er, 16 völlig (oe), 17 Sulla, 18 Ill, 19 wie, 20 möglich (oe), 21 Eule, 22 Balthasar, 23 Tee.

Senkrecht: 1 MA., 2 Musse, 3 Wasser, 4 Necker, 5 Amhara, 6 u. W., 7 St., 8 Limmat, 9 Erdteil, 10 Leo, 11 le, 12 ou, 13 VA, 14 Ente, 15 SO, 16 mg, 17 Rif, 18 Erie, 19 Lear, 20 rar, 21 Eligius, 22 se, 23 1. 1., 24 Clan, 25 Pud, 26 Silcher, 27 Wade, 28 Sog, 29 Emme, 30 Amt, 31 cm, 32 Ehe.

Aha - darum sind
Rössli - Stumpfen
so genussvoll —



Rössli 2x fermentiert*
darum so mild

*Die natürliche Fermentation (Gärung) fördert die besten Eigenschaften des Tabaks. Die 2malige natürliche Gärung macht den Tabak besonders mild und angenehm, darum bevorzugen Raucher unserer Zeit den genussvollen Rössli-Stumpfen. Preislagen: 13—40 Rp. Hauptsorte Rössli 2x5 10 Stück Fr. 2.—

**HOTEL RESTAURANT
ASTORIA**



Pilatusstrasse 29
Tel.: 041 / 2 62 26
Telex: 52900
G + P
Höfl. Empfehlung

Der Begriff eines modernen Hotel-Restaurants (das ganze Jahr geöff.)

- Stadrestaurant, Snackbar, Boulevard-Café, feine Spezialitätenküche (Infrarot-Heizung)
- Modernste Zimmer mit WC, Bad oder Dusche
- Banketträume, Sitzungszimmer
- Dachhalle, Cocktail-Bar, Aussichtsterrasse mit prächtigem Rundblick über See und Berge (Klimaanlage)

Baden
BADEN
in
im Limmathof
Telefon 056 / 2 60 64

In der kalten Jahreszeit erst recht:

Pedicspray

Warme Fußbekleidung, luftundurchlässige Schuhe - Gründe, um die Füße besonders zu pflegen.

Pedicspray erfrischt und pflegt müde, strapazierte Füße, es lindert allgemeine Fußbeschwerden. Besonders empfehlenswert bei schlechtem Fußgeruch, zur Vorbeugung von Fußbrennen und Verschleppung von Fußpilz. Spray-Dose



2.—

MIGROS

